

## Potence à rotation totale : 5000kg - Portée 2 à 4,5 m

Départ usine **1 mois**



### Points forts du produit

- Potence sur fût inversée, de petites portées, pour charge de 5000 kg
- Utilisation en intérieur & rotation à 360°, utilisation en extérieur et en air salin sur demande
- Hauteur totale de la potence : 3,44 et 3,49 m & Hauteur sous fer (HSF) : 3 m
- Possibilité de créer une potence sur fût sur mesure
- Différentes portées disponibles : 2 à 4,5 mètres

### Description

Potences à flèche inversée pour un service intérieur.

Capacité de charge de 5000 kg.

Rotation totale à 360° sur fût.

Flèche théorique sous charge nominale : environ 1/250ème de la portée = hauteur sans dépasser 1/100ème de la portée seule.

Le couple de renversement CR est donné à titre indicatif et sous charge nominale.

Elles peuvent être motorisées en rotation suivant le service en intérieur ou extérieur.

Pose sur massif béton avec kit comprenant un gabarit de pose + tiges d'ancrage ou semelle à cheviller (attention à la qualité du sol).

Il n'est pas conseillé d'utiliser un autre système de fixation. L'emploi de tout autre système nous dégage de toute responsabilité.

Vitesse de levage maximum : 8 m/mn.

#### OPTIONS :

- Gabarit de pose + tiges d'ancrage ou semelle à cheviller
- Ligne d'alimentation électrique avec interrupteur cadenassable
- Motorisation par le bas (version intérieure) ou par le haut version extérieure)
- Ralentisseur de rotation
- Finition avec teintes RAL différentes ou galvanisation à chaud
- Butée de rotation à souder au montage
- Blocage de rotation
- Equipement pour service extérieur

### Caractéristiques techniques

RÉFÉRENCE	PORTÉE (M)	CHARGE	HAUT. SOUS FER (M)	HAUT. TOTALE	A	B	C	LONG.	SEMELLE STANDARD (N°)	MASSIF M²	POIDS POUR 10 CM DE	CR (DAN/M)	PORTÉE (M)	CHARGE (KG)	HAUT. SOUS FER (M)	HAUT. TOTALE (M)	A (MM)	B (MM)	C (MM)	LONG (MM)
-----------	------------	--------	--------------------	--------------	---	---	---	-------	-----------------------	-----------	---------------------	------------	------------	-------------	--------------------	------------------	--------	--------	--------	-----------

HAUT.  
SOUS  
FER  
SUP.

Voir en ligne Potence à rotation totale : 5000kg - Portée 2 à 4,5 m

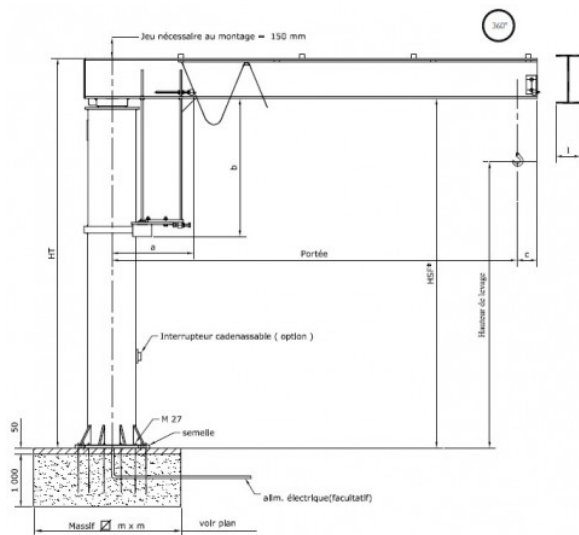
Retrouvez toutes nos gammes sur [www.axess-industries.com](http://www.axess-industries.com)

RÉFÉRENCE	PORTÉE (M)	CHARGE (KG)	HAUT. SOUS FER (M)	HAUT. TOTALE (M)	A (MM)	B (MM)	C (MM)	LONG. (MM)	SEMELLE STANDARD (N°)	MASSIF M <sup>2</sup>	POIDS POUR 10 CM DE (KG)	CR (DAN/M)	PORTÉE (M)	CHARGE (KG)	HAUT. SOUS FER (M)	HAUT. TOTALE (M)	A (MM)	B (MM)	C (MM)	LONG. (MM)	HAUT. SOUS FER SUP. (M)
11.0212.01	3.5	5000	3	3,44	917	1850	300	300	9	2,85	18	21766	3.5	5000	3	3,44	917	1850	300	300	
11.0212.02	2.5	5000	3	3,44	867	1850	300	300	8	2,45	15	15391	2.5	5000	3	3,44	867	1850	300	300	
11.0212.03	4	5000	3	3,44	945	1850	300	300	10	3	24	25000	4	5000	3	3,44	945	1850	300	300	
11.0212.04	2	5000	3	3,44	867	1850	300	300	8	2,25	15	12250	2	5000	3	3,44	867	1850	300	300	
11.0212.05	3	5000	3	3,44	917	1850	300	300	9	2,65	18	18563	3	5000	3	3,44	917	1850	300	300	
11.0212.06	4.5	5000	3	3,49	995	1850	300	300	10	3,15	24	28418	4.5	5000	3	3,49	995	1850	300	300	

Accessoires disponibles pour Potence à rotation totale : 5000kg - Portée 2 à 4,5 m

Nom	Délai
-----	-------

Croquis



Voir en ligne Potence à rotation totale : 5000kg - Portée 2 à 4,5 m

Retrouvez toutes nos gammes sur [www.axess-industries.com](http://www.axess-industries.com)