

For
INDUSTRIAL
PRODUCTS

Mimaki™

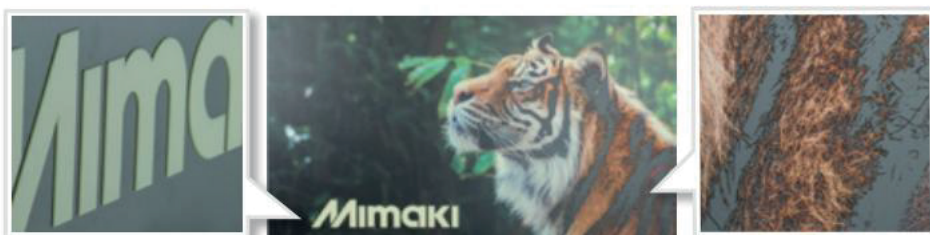
Imprimante à plat UV LED

JFX200-2513 EX

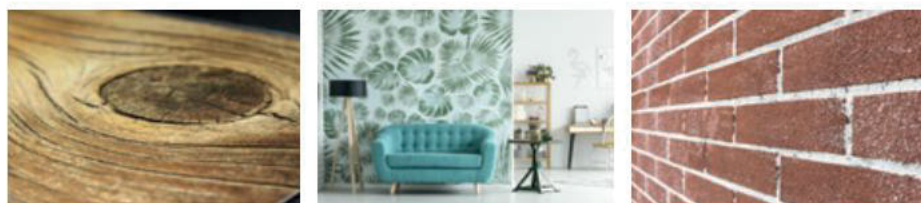
Modèle d'entrée alliant une haute valeur ajoutée et une haute productivité



Visuels au toucher texturé



L'impression en 2.5D offre une réelle valeur ajoutée



JFX200-2513 EX

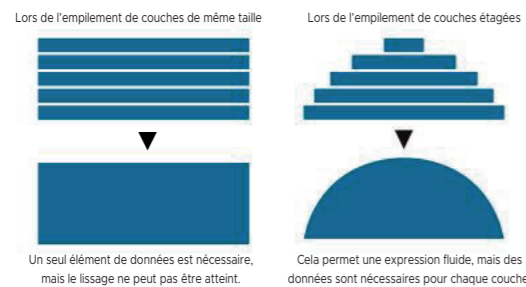
La JFX200-2513 EX maximise la productivité et la convivialité de la JFX200-2513, l'imprimante à plat à séchage UV-LED la plus vendue du secteur, et permet une impression à haute valeur ajoutée.

1 L'impression 2.5D semi-stéréoscopique en toute simplicité ! Impression à haute valeur ajoutée avec "2.5D Texture Print" dans "Rasterlink6Plus" !

■ Attrait stéréoscopique avec impression 2.5D

Une fonction nouvellement développée, "2.5D Texture Print" dans le RIP original de Mimaki, "Rasterlink6Plus" vous permet de créer facilement des données de gradation multicouches.

L'"Emboss Print", l'une des solutions d'impression de Mimaki, "Surface Imaging", donne à une surface un aspect caouteux grâce à l'impression à l'encre UV multicouche, qui nécessite une préparation manuelle des données par étapes pour chaque couche afin de créer une expression plus fluide. Cependant, la JFX200-2513 EX vous permet de créer facilement des données d'impression 2.5D de différentes couches avec des étapes, simplement en utilisant "Rasterlink6Plus" (inclus) et Illustrator/Photoshop



Vous pouvez créer des données à l'aide de Photoshop/Illustrator et **RasterLink 6 PLUS**

La création simple d'impressions 2.5D stéréoscopiques lisses est disponible avec la JFX200-2513 EX pour montrer facilement la surface bosselée comme le grain de bois du matériau intérieur, l'encre élevée des peintures à l'huile et des lettres pour un look impressionnant pour la signalisation. Non seulement la coloration, mais également l'ajout d'une texture d'impression lisse peuvent apporter une valeur ajoutée

2 Productivité supérieure et vitesse d'impression simultanée du blanc et de la couleur L'imprimante vous permet de répondre à la demande de livraison rapide.

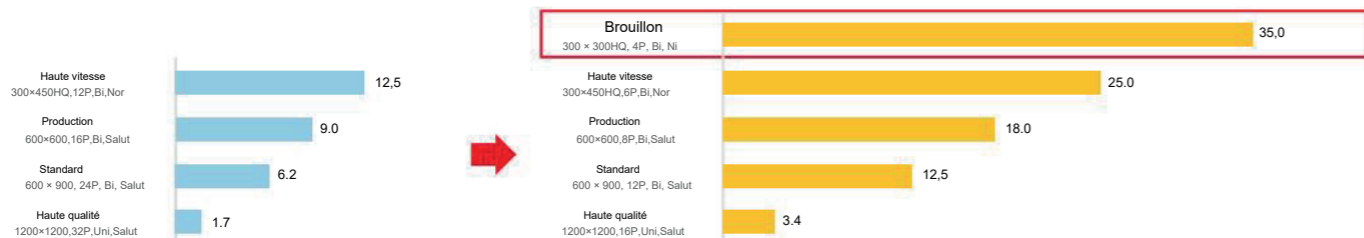
La JFX200-2513 EX imprime deux fois plus vite que la JFX200-2513 en impression simultanée blanc + couleur. Le nouveau mode brouillon (300 x 300 HG - 4 P Bi Normal) peut offrir des vitesses d'impression allant jusqu'à 35 m²/heure en impression simultanée 4 couleurs + blanc

La vitesse d'impression sera doublée lors de l'impression à la même résolution. L'application du jeu de couleurs d'accompagnement atténuera le souci des inconvénients de la faible vitesse.

JFX200-2513 4C + Couleur d'accompagnement (2 couches)

JFX200-2513 EX 4C + Couleur d'accompagnement (2 couches)

Unité m²/h



*Le temps nécessaire pour fixer les matériaux et le temps de fonctionnement de l'imprimante avant ou après l'impression ne sont pas pris en compte.

■ Vous pouvez choisir l'encre la mieux adaptée en fonction de votre matériaux et de votre application.



Le jeu de couleurs avec des couleurs claires permet d'imprimer des images de haute qualité sans grain.

Types d'encre pris en charge: **LH-100** **LUS-150**



En ajoutant de l'encre transparente, une finition brillante peut être appliquée sur la surface d'impression, et en imprimant plusieurs couches d'encre, une finition multicouche pour des effets stéréoscopiques peut être appliquée.

Types d'encre pris en charge: **LH-100** **LUS-120** **LUS-150** **LUS-350**



En ajoutant un primaire d'accroche, l'adhérence des encres et des matériaux est améliorée.

Types d'encre pris en charge: **LH-100** **LUS-120** **LUS-150**



Comme toutes les buses d'une tête sont affectées à la couleur blanche, MAPS for White est efficace à partir du mode brouillon, ce qui peut créer une plus belle impression blanche.

Types d'encre pris en charge: **LH-100** **LUS-150** **LUS-120**

Veuillez utiliser OPT-J0499 (kit d'application d'encre 4C + 4 White pour l'impression 4C + 4W)

Encre UV dure	Encre UV souple
LH-100	LUS-120 LUS-150 LUS-350
The LH-100 ink has a high scratch/chemical resistance and an accurate color reproducibility. The ink is suitable for rigid materials.	L'encre LUS-120 a une extensibilité de 170% après durcissement. Son film d'encre est très flexible et ne se fissurera pas pendant le processus de post-impression. Cette encre est compatible avec une large gamme de matériaux et a un faible degré de collant.
	L'encre LUS-150 a une extensibilité de 150% après durcissement et ne se fissurera pas pendant le processus de post-impression. Cette encre est compatible avec une large gamme de matériaux et a un faible degré de collant.
	Après durcissement, l'encre peut s'étirer jusqu'à 350% lorsqu'elle est chauffée entre 120 et 200 °C. L'encre restaure sa rigidité après avoir été refroidie en conservant sa forme moulée lorsqu'elle est chauffée et une grande durabilité.

3 Convient pour les enseignes graphiques grand format, l'intérieur / décoration et les beaux-arts, à la recherche de qualité

Trois technologies de contrôle d'image pour obtenir une haute qualité



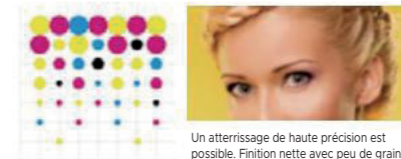
Contrôle de la forme d'onde

En déchargeant directement des gouttelettes d'encre sphériques, le dépôt de gouttelettes et le chevauchement entre les points sont réduits, ce qui permet d'obtenir une qualité d'impression nette avec un faible grain.

< Décharge non sphérique >



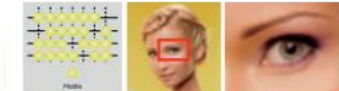
< Déchargé dans un état sphérique presque vrai >



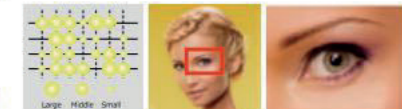
Points variables

Trois tailles de points d'encre différentes sont utilisées dans l'impression pour permettre des impressions de haute qualité avec un grain réduit.

< Image à points fixes >



< Image à points variables >

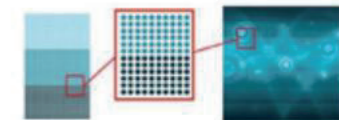


Les points sont combinés, y compris la taille minimale de 5 pl pour permettre une impression couleur lisse et sans grain

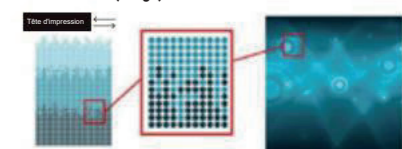
MAPS (Mimaki Advanced Pass System)

Les bandes (rayures horizontales), les couleurs inégales ou les traînées brillantes peuvent être réduites pour produire des impressions lisses en imprimant des limites de passe qui s'ajustent automatiquement.

< Sans MAPS (image) >



< Avec MAPS (image) >



En fonction des conditions d'impression telles que le type de support/d'encre et la résolution, le motif de gradation le plus approprié est automatiquement sélectionné et imprimé

4 Facilité d'utilisation obtenue sur la base de la longue expérience de Mimaki en matière d'imprimante UV à plat

En tant que pionnier des imprimantes UV à plat, Mimaki sait tout sur la facilité d'utilisation grâce à sa longue expérience. Nous fournissons une conception simple à utiliser et réduisant la charge de travail; ainsi qu'une fonction de sécurité préventive pour éviter les problèmes lors de l'impression.

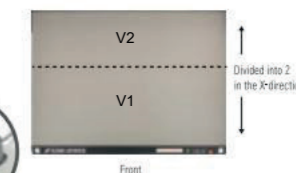
■ Taille du plateau : 1300 x 2500 mm

L'impression est possible pour les panneaux de 1 220 x 2 440 mm couramment utilisés sur le marché. Cette taille de table est idéale pour une installation facile et une excellente convivialité.



■ Pédale de contrôle du vide

Deux cloisons séparées dans la direction X. La zone de vide peut être ajustée en fonction de la taille du support que vous utilisez et la pédale nouvellement ajoutée peut être utilisée pour sélectionner ON/OFF en plus du panneau de commande



■ Prise en charge Ethernet

En plus de l'USB classique, la connexion Ethernet est disponible. L'installation est facile. Il suffit d'ajouter des câbles au réseau existant.



■ Fonction de maintenance automatique pour réduire les temps d'arrêt. La NCU vient d'être montée

NCU (Unité de contrôle des buses)

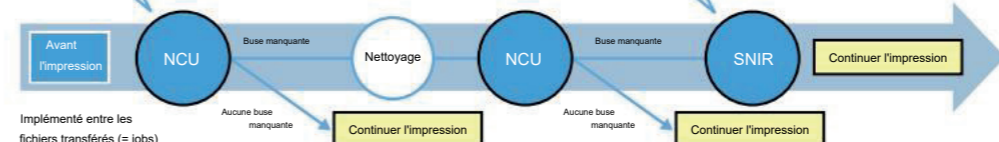
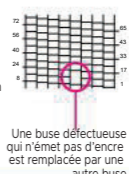
L'état des buses est automatiquement détecté par le capteur. Lorsque la NCU détecte une buse manquante, elle effectue automatiquement un nettoyage pour résoudre le problème.

Tête d'impression

L'émission d'encre est déterminée comme étant défectueuse en cas de pénétration de lumière.

NRS (Système de récupération de buse)

S'il y a un problème non résolu par le cleaning, il remplace automatiquement les buses défectueuses par d'autres buses, ce qui permet aux utilisateurs de continuer leur impression sans l'intervention d'un technicien. Les buses qui n'émettent pas d'encre sont remplacées par des buses alternatives. Le système est automatiquement configuré en fonction des informations fournies par la NCU.



■ Les liaisons avec interface d'arrêt externe permettent aux utilisateurs de respecter les normes de sécurité différentes selon l'usine

Outre l'interrupteur d'arrêt d'urgence standard, les clients peuvent également faire fonctionner l'imprimante avec des mesures de sécurité adaptées à leur environnement. Le produit peut prendre en charge diverses normes de sécurité en fonction du client, y compris la barrière immatérielle de sécurité et le tapis de sécurité.



Un modèle économique plus respectueux de l'environnement

Les encres UV Mimaki (LH-100, LUS-120 et LUS-150) obtiennent la certification GREENGUARD Gold. La "Certification GREENGUARD Gold" garantit que les produits peuvent être utilisés même dans des environnements tels que les écoles et les établissements médicaux sur la base de la norme modiale la plus stricte en matière de diffusion de substances chimiques. Les encres certifiées GREENGUARD Gold tiennent compte des impacts environnementaux après impression.



■ Configuration requise

CONFIGURATION DU PRODUIT



Logiciel RIP convivial et puissant - Fourni
RasterLink 6 PLUS

ETHERNET
USB2.0
Connexion

PC POUR LE RIP



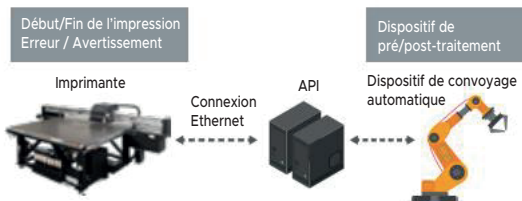
Spécifications recommandées

OS : Windows 10® Pro 64 bits
CPU : Intel® core™ i5-4670K (3.4 GHz) - Intel® Z87 Express
Mémoire Vive : 8 Go
Disque dur : 500 Go
Interface : Port Ethernet USB1.1/2/0

AUTOMATISATION DES PROCESSUS D'IMPRESSION

■ Adaptable au "Mimaki Device Language (MDL)" pour réaliser l'automatisation des processus d'impression

L'utilisation des commandes MDL vous permet d'automatiser le contrôle de l'imprimante, la gestion des travaux et le fonctionnement du dispositif de transport de pièces à partir d'un dispositif de convoyage externe



*Lorsque vous utilisez des commandes MDL, reportez-vous au manuel des commandes inclus dans SDK
*Veuillez noter que les défaillances de la machine dues aux commandes MDL peuvent ne pas être couvertes par notre garantie

■ SPÉCIFICATIONS

		JFX200-2513 EX
Tête		Tête Piezo à la demande (3 têtes d'impression décalées)
Résolution d'impression		300 dpi, 450 dpi, 600 dpi, 900 dpi, 1200 dpi
Encres	Type/Couleur *(3)(4)(5)	Encre durcissable aux UV rigide LH-100
		Encre étirable UV LUS-120 / LUS-150 / LUS-350
	Capacité *(1)	Bouteille 1 litre / 250 ml
	Système de circulation d'encre *(2)	Circulation de l'encre blanche par MCT (Mimaki Circulation Technology)
Zone d'impression maximale (L x P)		2 500 x 1 300 mm
Médias	Taille (L x P)	2 500 x 1 300 mm
	Hauteur	50 mm ou moins
	Poids	50 kg/m ² ou moins (charge non concentrée)
Aspiration		Aspiration sous vide + interrupteur au pied
Zone d'aspiration		2 zones (direction X)
Méthode UV		LED-UV
Interface		USB - Ethernet
Normes applicables		VCCI Classe A, marquage CE, Rapport CB, norme de sécurité américaines UL (UL62368-1) directive RoHS, FCC classe A, Directive machines EAC, RCM
Alimentation		Monophasé AC200 à 240V, 12A ou moins
Consommation d'énergie		2,88 KVA ou moins
Environnement	Température	15 - 30 °C
	Humidité	35 - 65 % HR
	Température optimale	20 - 25 °C
	Ecart de température	Moins de ± 10 °C
	Poussière	Equivalent d'un bureau
Dimensions d'installation (L x P x H)		4 440 x 2 250 x 1 250 mm
Dimensions assemblée (L x P x H)		4 440 x 2 450 x 1 250 mm
Poids		650 kg

■ ACCESSOIRES

Désignation	Référence	Remarques
Kit d'ioniseur	OPT-J0342	Kit antistatique
Unité de vide - Vacuum (φ3 mm x 200mm)	OPT-J0216	Triphasé, 200V-240V, 30A, 3,4 kW
Unité de vide - Vacuum (φ1 mm x 200mm)	OPT-J0217	Monophasé, 200V-240V, 30A, 1,9kW
Unité de vide - Vacuum (φ3 mm x 400mm)	OPT-J0232	Triphasé, 380V-480V, 20A, 3,4 kW
Kit de connecteurs de ventilateur en option	OPT-J0348	Kit nécessaire pour connecter une unité d'aspiration en option
4C + 4 Kit d'application d'encre blanche	OPT-J0499	Kit nécessaire pour le kit d'encre 4 C + 4 W
Bloc de lavage	OPT-J0513	

Pour l'utilisation du PR-200, il est nécessaire de remplacer la pompe de l'accessoire initiale

■ FOURNITURES

Encre	Couleur	Référence	Remarques
LH-100	Cyan	LH100-C-BA	Bouteille de 1 litre ou 250 ml
	Magenta	LH100-M-BA	
	Jaune	LH100-Y-BA	
	Noir	LH100-K-BA	
	Light Cyan	LH100-LC-BA	
	Light Magenta	LH100-LM-BA	
	Blanc	LH100-W-BA	
	Vernis	LH100-CL-BA	
LUS-120	Cyan	LUS12-C-BA	
	Magenta	LUS12-M-BA	
	Jaune	LUS12-Y-BA	
	Noir	LUS12-K-BA	
	Blanc	LUS12-W-BA	
	Vernis	LUS12-CL-BA	
LUS-150	Cyan	LUS15-C-BA	
	Magenta	LUS15-M-BA	
	Jaune	LUS15-Y-BA	
	Noir	LUS15-K-BA	
	Light Cyan	LUS15-LC-BA	
	Light Magenta	LUS15-LM-BA	
	Blanc	LUS15-W-BA	
LUS-350 *(3)	Cyan	LUS35-C-BA	
	Magenta	LUS35-M-BA	
	Jaune	LUS35-Y-BA	
	Noir	LUS35-K-BA	
	Blanc	LUS35-W-BA	
Vernis		LUS35-CL-BA	
		LUS35-CL-BA	
Primaire* (4)	PR-200	PR200-Z-BA	

*1 LH-100, LUS-120 et PR-200 sont disponibles en bouteille de 250 ml

*2 MCT fonctionne uniquement avec de l'encre blanche

*3 La LUS-350 sera appliquée plus tard. *4 Le PR-200 n'est pas compatible avec la LUS-350

*5 La LUS-350 sera appliquée plus tard. * L'extensibilité de l'encre flexible peut varier en fonction des matériaux, veuillez effectuer un test d'impression préalable.

*LH-100, LUS-120 et LUS-150 sont des encres de cartographie GREENGUARD Gold

A propos d'Ethernet

Veuillez utiliser des câbles réseau de catégorie 6 (CAT6). Ne peut pas être connecté via le routeur. Lorsque vous imprimez à partir d'Ethernet, placez l'imprimante et le pc de sortie sur le même réseau.

Lorsque vous utilisez un switch hub, il doit être compatible 1000BASE-T

Bien que jusqu'à 4 imprimantes peut être enregistrées avec Rasterlink 6 Plus, l'impression peut s'arrêter en fonction de l'environnement réseau.

⚠ Encres et Substrats :

Comme les propriétés physiques de l'encre (adhérence, résistance aux intempéries, etc.) sont différentes selon le support, assurez-vous d'effectuer un test d'impression au préalable
Selon l'application des apprêts, d'autres traitements de surface ou protection de surface tels que la stratification peuvent être nécessaires.

⚠ Avis de sécurité

Ce produit est équipé d'un équipement d'irradiation UV.
Veuillez prêter attention aux notes suivantes afin de l'utiliser en toute sécurité.
Ne regardez pas directement la source de lumière UV, ne placez pas votre main et n'exposez pas votre peau directement à la source de lumière UV. Selon le mode d'impression, une émission de COV provenant de pièces imprimées non encore polymérisées et durcies peut se produire. De plus, assurez-vous de lire et de suivre attentivement les instructions et les directives du manuel.

Certains des exemples de ce catalogue sont des rendus artificiels. Les spécifications, la conception et les dimensions indiquées dans ce catalogue peuvent être sujettes à modification sans préavis (pour des améliorations techniques, etc...).
Les dénominations sociales et les noms de marchandises écrits dans ce catalogue sont des marques commerciales ou des marques déposées des sociétés respectives. Les imprimantes à jet d'encre impriment en utilisant des points extrêmement fins, de sorte que les couleurs peuvent très légèrement varier après le remplacement des têtes d'impression. Notez également que si vous utilisez plusieurs imprimantes, les couleurs peuvent varier légèrement d'une unité à l'autre en raison de légères différences individuelles. Les spécifications décrites dans ce catalogue sont celles de novembre 2022.



CONTACTEZ-NOUS

magentiss@magentiss.fr
www.magentiss.fr
shop-magentiss.fr
+33 (0)4 28 29 92 27