

Phocus®.sms

Prélocalisateur de fuites avec transfert d'alarmes via SMS

Phocus.sms est une variante du prélocalisateur acoustique *Phocus2* qui intègre une transmission d'alarme à distance vers un PC ou un téléphone portable. Il a été conçu pour détecter et localiser les fuites d'eau sur réseaux de distribution d'eau.

Phocus.sms est un enregistreur qui détermine automatiquement la présence de fuites. Il fournit une indication visuelle du niveau de bruit de fuite et du facteur de confiance.

Caractéristiques:

- Alarme instantanée afin de diminuer les débits de fuites
- Trois échantillonnages différents durant la nuit pour éliminer l'information de fausses fuites et les tirages nocturnes
- Utilisation de l'algorithme du *Phocus 2* pour une meilleure détection des fuites
- Rapport mensuel du réseau d'eau
- Évite les patrouilles de relève en véhicule et réduit les frais d'exploitation
- Indication sur site de la présence de fuites

Fonctionnement

Phocus.sms est un enregistreur acoustique intelligent qui détecte le bruit généré par une fuite d'eau. L'enregistreur échantillonne le niveau de bruit des canalisations à intervalle d'une seconde pendant chacune des trois périodes programmées durant la nuit, lorsque les bruits parasites sont les plus faibles. Il effectue une analyse statistique sur chacun des trois échantillons pour déterminer le Facteur de confiance de fuite. Si ce facteur est élevé, un message d'alarme est alors transmis par SMS.

Le message d'alarme comprend également le niveau de bruit le plus faible mesuré, appelée Valeur critique de bruit. Cette valeur est importante car elle permet de déterminer la proximité de la fuite par rapport à l'enregistreur *Phocus.sms*.

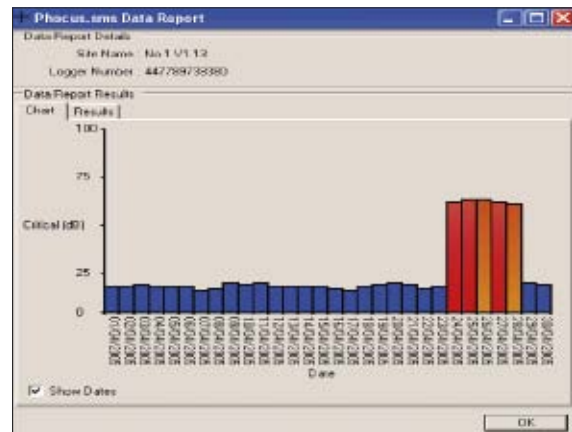


«Signe de vie» mensuel

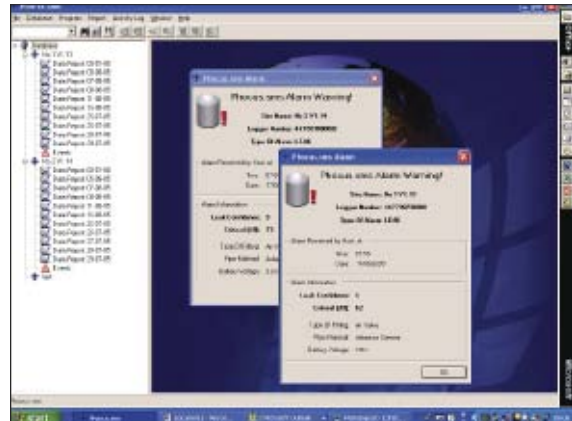
Outre les informations d'alarme par SMS, *Phocus.sms* transmet également un rapport mensuel de «signe de vie». Ce SMS comprend le relevé du dernier mois des Valeurs critiques de bruit et du Facteur de confiance de fuite. Ceci confirme que l'enregistreur est opérationnel tout en fournissant une indication du niveau de bruit. Cela évite également la suppression automatique de l'abonnement en l'absence d'envoi de SMS sur de longues périodes.

Caractéristiques des enregistreurs

- Intelligence pour déterminer la présence et l'intensité du bruit de fuite
- Intègre un accéléromètre haute sensibilité
- Fonctionnement dans les bouches à clefs (grâce une antenne externe spécialement conçue)
- Alarmes Fuite, batterie faible et crédit SMS épuisé
- Autonomie 5 ans en conditions typiques de fonctionnement
- Immergeable selon la norme IP68



Le message mensuel de «signe de vie» comporte les valeurs critiques de bruit relevées la nuit



Alarmes vers un PC et en option vers un téléphone portable

Indication visuelle

Grâce à une lampe stroboscopique, l'enregistreur fournit une indication visuelle sur site de la Valeur critique du bruit et du Facteur de confiance de fuite de la dernière nuit écoulée. Cette lampe sert également à mettre en service le *Phocus.sms* et à vérifier la qualité du signal du réseau GSM au moment de l'installation.



Références

| | |
|---|---------|
| Enregistreur de bruit Phocus.sms (comprenant l'antenne) | AXG 900 |
| Kit de 8 enregistreurs Phocus.sms | AXG 910 |

Primayer SAS