

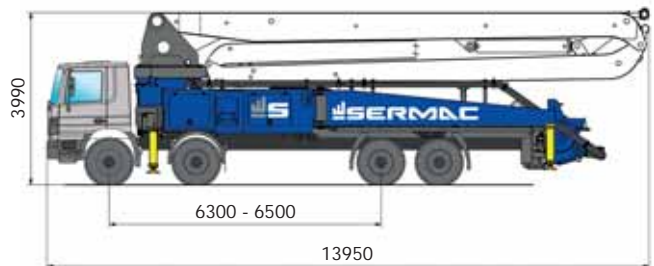
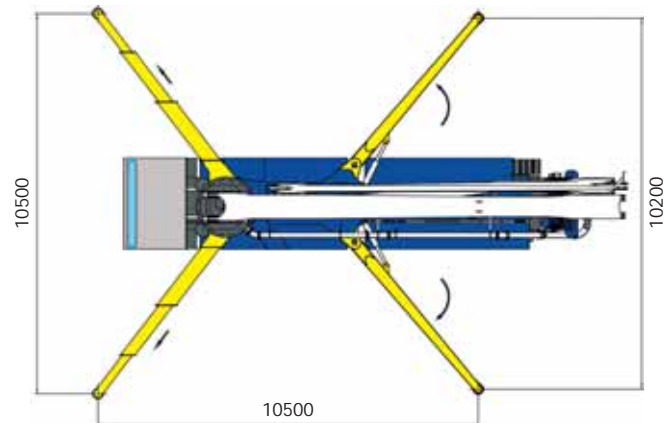
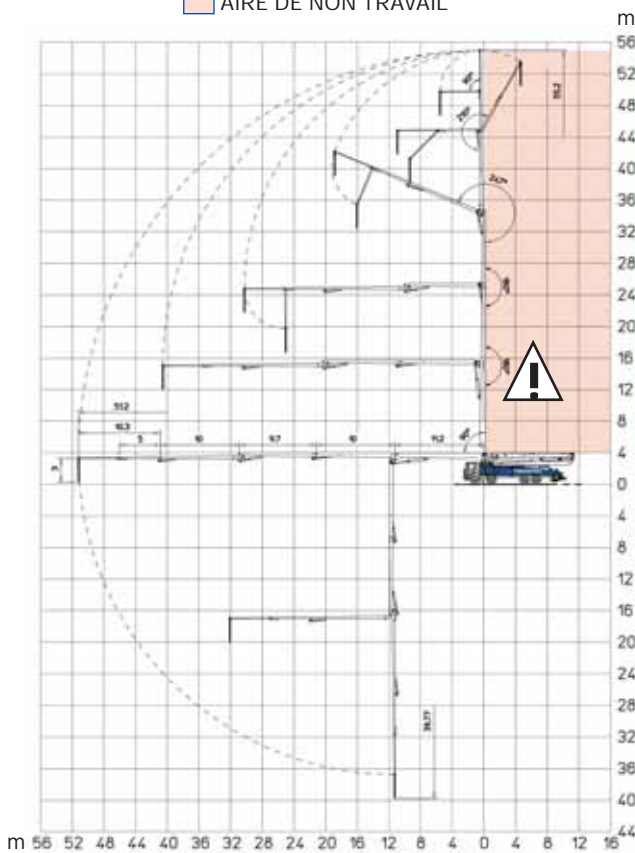
# SIRIO 6RZ56

## SUPERLIGHT

# Nouveau Modèle



■ AIRE DE NON TRAVAIL



### GRUPE DE POMPAGE – spécifications

	SCL150AHP
DÉBIT THÉORIQUE (MAX)* CÔTÉ TIGE	149 m <sup>3</sup> /h (195 cy/h)
PRESSION SUR LE BÉTON (MAX)* CÔTÉ TIGE	76 bar 1102 p.s.i.
CYCLES PAR MINUTE (MAX)* CÔTÉ TIGE	30 min
DIAMÈTRE DU PISTON	230 mm
COURSE PISTONS	2000 mm
PUISSANCE PAR	PTO
CAPACITÉ TRÉMIE	600 l

### FLECHE – spécifications

	6RZ56
NOMBRE DE SECTIONS	6
TYPE D'OUVERTURE	RZ
PORTÉE VERTICALE MAXIMALE	64,35 m
PORTÉE HORIZONTALE MAXIMALE	60,35 m
PORTÉE MAXIMALE VERS LE BAS	-350 m
ROTATION	370°
ANGLES D'OUVERTURE	90° - 180° - 180° - 225° - 180° - 90°
TUYAUTERIE	Ø 125 mm

\*Ne peuvent pas être obtenus simultanément

Egalement disponibles en différentes versions: n'hésitez pas à contacter nos bureaux.