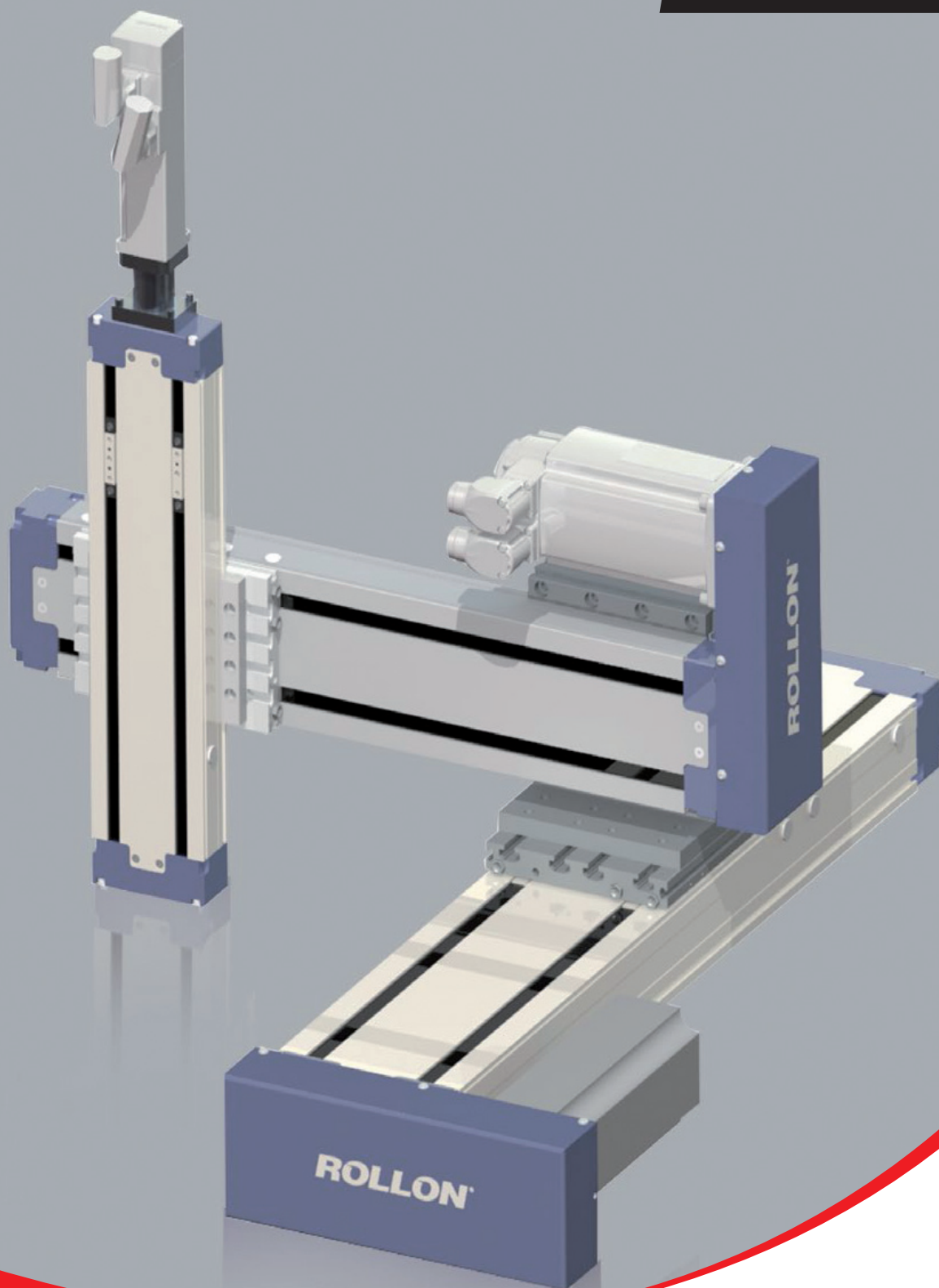


**ROLLON**<sup>®</sup>  
Linear Evolution

TH



## Caractéristiques Principales



- Dimensions extrêmement compactes  
*Extremely compact dimension*
- Grande précision de positionnement  
*High positioning accuracy*
- Capacités de charge et rigidité élevées  
*High load capacity and stiffness*
- Vis à billes préchargées  
*Preloaded ball screw*
- Patins équipés de cages à billes  
*Block with ball retainer*
- Rails et vis à billes protégés à l'intérieur du profilé  
*Internal protected rails and ball screw*
- Graissage par des canaux dédiés à chaque composant (patin et vis à billes)  
*Lubrication safe through dedicated channels for each component (block and ball screw)*



Version à un chariot  
*Single carriage version*

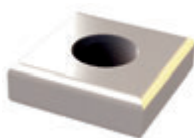


Version à deux chariots  
*Double carriage version*

## > Accessoires - *Accessories*



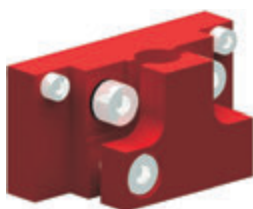
Equerre de fixation  
*Fix Bracket*



Écrou  
*Square Nut*



Accouplement  
*Coupling*



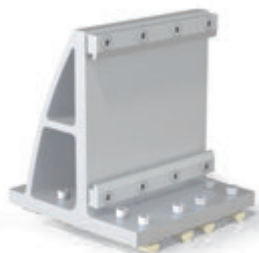
Support pour capteur  
*Proximity Holder*



Kit cloche moteur  
*Motor Bell Kit*



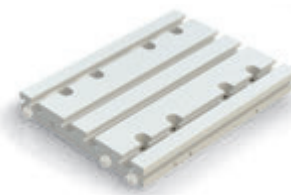
Renvoi par poulies et courroie  
*Timing belt side drive system*



Plaque d'interface TH sur TH  
*Bracket TH on TH*

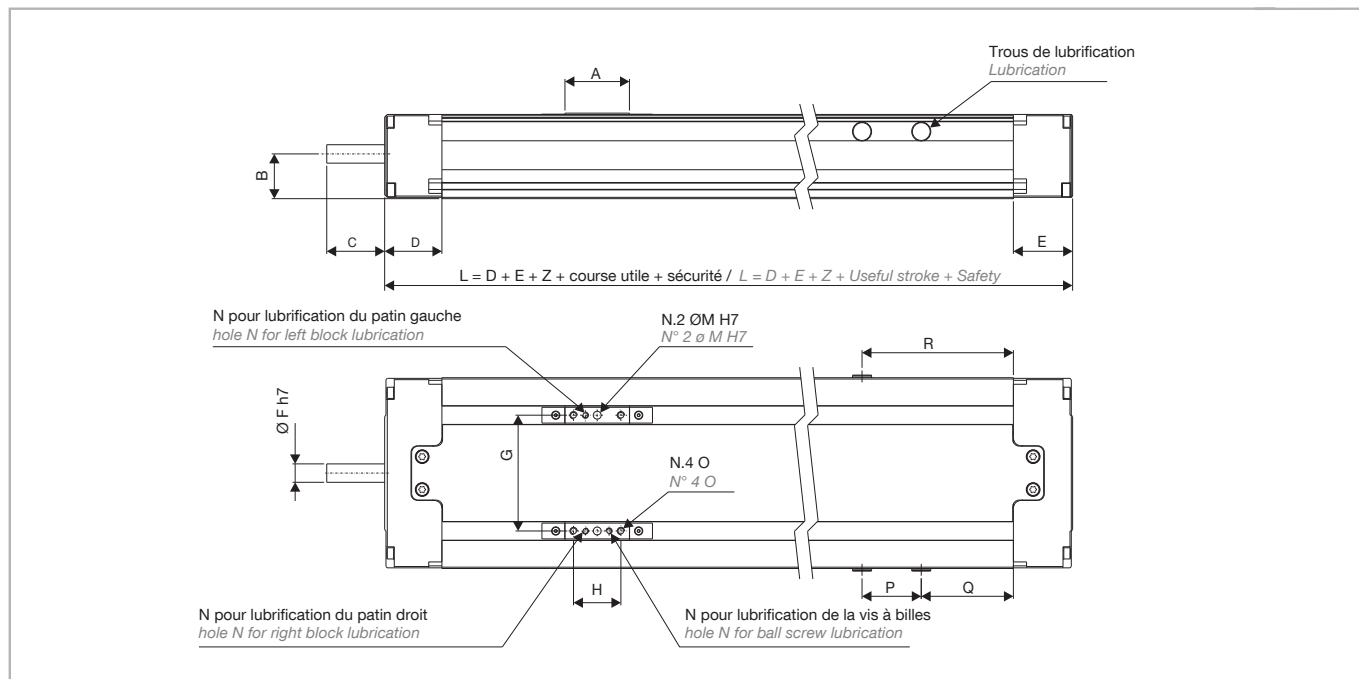


Plaque de liaison SP2  
*External carriage for SP2*



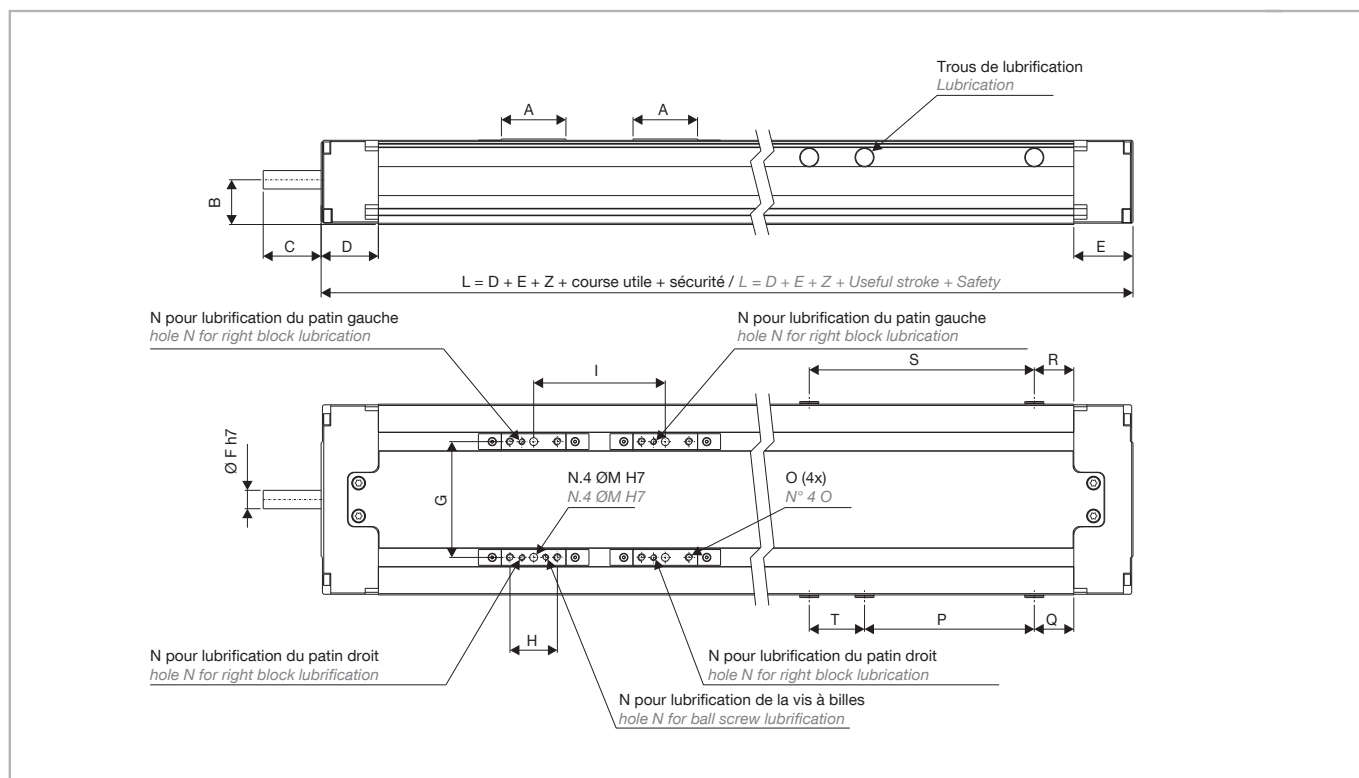
Plaque de liaison SP4  
*External carriage for SP4*

> Dimensions (un chariot) TH 90/110/145 SP2 / Dimension (single carriage) TH 90/110 /145 SP2



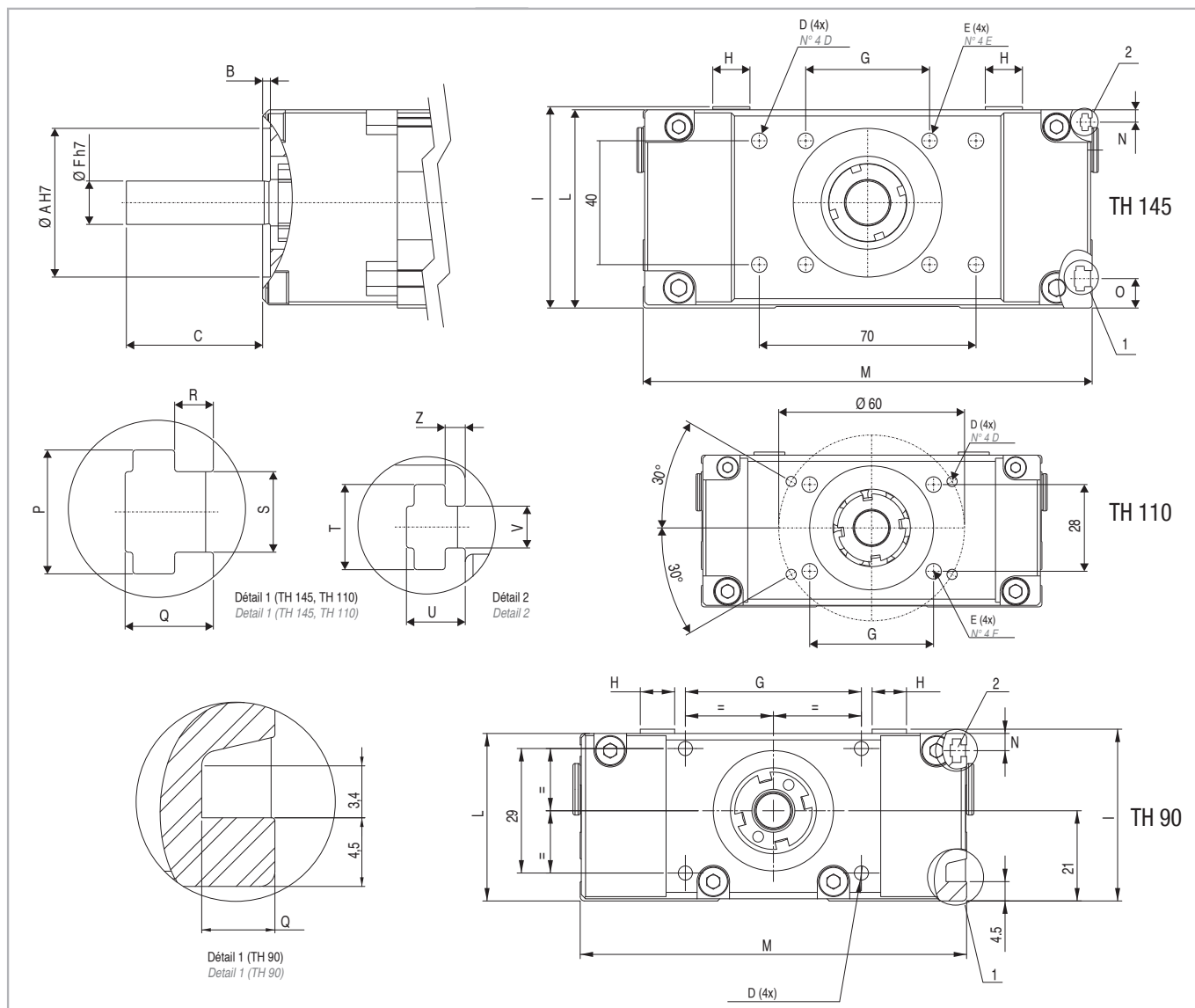
SP2	A	B	C	D	E	F	G	H	M	N	O	P	Q	R	Z
90	35	21	20	32	34	8	54	27	4x6	M3x6	M4x8	45,5	25	70,5	85
110	39	25,5	32	36	39	11	66	30	5x8	M5x8	M5x8	38,5	50	88,5	89
145	49	34	44	44	45	14	88	36	6x10	M5x10	M6x12	45	70	115	110

> Dimensions (deux chariots) TH 90/110/145 SP4 / Dimension (double carriage) TH 90/110 /145 SP4



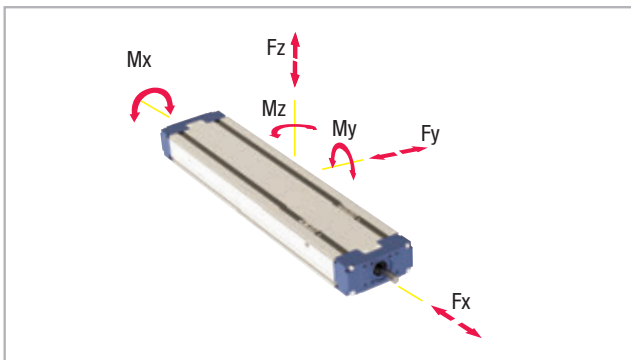
SP4	A	B	C	D	E	F	G	H	I	M	N	O	P	Q	R	S	T	Z
90	35	21	20	32	34	8	54	27	65	4x6	M3x6	M4x8	79,5	25	25	125	45,5	150
110	39	25,5	32	36	39	11	66	30	85	5x8	M5x8	M5x8	108	20	20	146,5	38,5	175
145	49	34	44	44	45	14	88	36	100	6x10	M5x10	M6x12	129	30	30	171	42	210

> Dimensions / Motor connections



TYPE/TYPE	A	B	C	D	E	F	G	H	I	L	M	N	O	P	Q	R	S	T	U	V	Z
<b>90</b>	28	2,5	20	M4x8	-	8	41	8	40	39	90	4	4,5	-	4,8	-	-	5,5	3,8	2,7	1,3
<b>110</b>	40	2,5	32	M4x8	M6x10	11	40	10	50	49	110	4	9,5	8	4,8	2,5	5,2	5,5	3,8	2,7	1,3
<b>145</b>	48	2,5	44	M6x10	M6x12	14	40	12	65	64	145	4	9,5	8	5,7	2,5	5,2	5,5	3,8	2,7	1,3

# Capacités de charge ✓



## > TH 90/110/145 SP2

	Capacité de charge statique (théorique) <i>Static load capacity (theoretical)</i>			Capacité de charge dynamique (théorique) <i>Dynamic load capacity (theoretical)</i>			Capacité de charge statique (admissible) <i>Static load capacity (permissible)</i>			Capacité de charge dynamique (admissible) <i>Dynamic load capacity (permissible)</i>		
	TH 90	TH 110	TH 145	TH 90	TH 110	TH 145	TH 90	TH 110	TH 145	TH 90	TH 110	TH 145
<b>Fy (N)</b>	6930	24200	43400	4616	14560	34800	1386	4840	13020	554	2910	6960
<b>Fz (N)</b>	6930	24200	43400	4616	14560	34800	1386	4840	13020	554	2910	6960
<b>Mx (Nm)</b>	188	774	1890	126	466	1510	37	154	567	15	93	302
<b>My (Nm)</b>	26	132	310	17	74	240	5	26	93	2	15	48
<b>Mz (Nm)</b>	26	132	310	17	74	240	5	26	93	2	15	48

## > TH 90/110/145 SP4

	Capacité de charge statique (théorique) <i>Static load capacity (theoretical)</i>			Capacité de charge dynamique (théorique) <i>Dynamic load capacity (theoretical)</i>			Capacité de charge statique (admissible) <i>Static load capacity (permissible)</i>			Capacité de charge dynamique (admissible) <i>Dynamic load capacity (permissible)</i>		
	TH 90	TH 110	TH 145	TH 90	TH 110	TH 145	TH 90	TH 110	TH 145	TH 90	TH 110	TH 145
<b>Fy (N)</b>	13860	48400	86800	9232	29120	69600	2772	9680	26040	1107	5824	13920
<b>Fz (N)</b>	13860	48400	86800	9232	29120	69600	2772	9680	26040	1107	5824	13920
<b>Mx (Nm)</b>	377	1549	3780	251	930	3030	75	310	1134	30	186	606
<b>My (Nm)</b>	450	1357	2860	300	816	2280	90	271	858	36	163	456
<b>Mz (Nm)</b>	450	1357	2860	300	816	2280	90	271	858	36	163	456

## > Fx

TYPE	Modèle de vis à billes <i>Model of ball screw</i>	Capacité de charge statique (théorique) <i>Static load capacity (theoretical) [N]</i>	Capacité de charge dynamique (théorique) <i>Dynamic load capacity (theoretical) [N]</i>	Capacité de charge statique (admissible) <i>Static load capacity (permissible) [N]</i>	Capacité de charge dynamique (admissible) <i>Dynamic load capacity (permissible) [N]</i>
TH 90	12-05	9000	4300	1800	516
	12-10	6600	3600	1320	432
TH 110	16-05	17195	12640	3440	1516
	16-10	13420	9900	2685	1190
	16-16	13900	9900	2780	1190
TH 145	20-05	23545	14700	4710	1765
	20-20	19445	12250	3890	1470
	25-10	29573	16270	5915	1950

Remarque : pour le modèle SP4 les capacités de charge sont valables uniquement lorsque deux chariots sont reliés ensemble.  
*Note: for SP4 model the load capacities are valid only when the slider are fixed together*



**ROLLON S.r.l. - ITALY**



Via Trieste 26  
I-20871 Vimercate (MB)  
Phone: (+39) 039 62 59 1  
www.rollon.it - infocom@rollon.it

● Sociétés comm. & Rep. Offices  
● Distributeurs

**Sociétés commerciales:**

**ROLLON GmbH - GERMANY**



Bonner Strasse 317-319  
D-40589 Düsseldorf  
Phone: (+49) 211 95 747 0  
www.rollon.de - info@rollon.de

**ROLLON B.V. - NETHERLANDS**



Ringbaan Zuid 8  
6905 DB Zevenaar  
Phone: (+31) 316 581 999  
www.rollon.nl - info@rollon.nl

**Rep. Offices:**

**ROLLON Srl - RUSSIA**



1st Lusinovsky Pereulok, 3B, Office 404  
119049 Moscow (RUS)  
Phone: +7 (495) 799 42 29  
www.роллон.рф - info@роллон.рф

**ROLLON S.A.R.L. - FRANCE**



Les Jardins d'Eole, 2 allée des Séquoias  
F-69760 Limonest  
Phone: (+33) (0) 4 74 71 93 30  
www.rollon.fr - infocom@rollon.fr

**ROLLON Corporation - USA**



101 Bilby Road, Suite B  
Hackettstown, NJ 07840  
Phone: (+1) 973 300 5492  
www.rolloncorp.com - info@rolloncorp.com

**ROLLON Ltd - CHINA**



51/F Raffles City, 268 Xi Zang Middle Road,  
200001 Shanghai (China)  
Phone: (+86) 021 2312 7582  
www.rollon.cn.com - info@rollon.cn.com

Consultez les autres gammes de produits



Distributeur

Vous trouverez également toutes les adresses de nos distributeurs sur Internet à l'adresse [www.rollon.fr](http://www.rollon.fr)