

# Système Insonorisé Souple SIS

## Présentation des systèmes insonorisés souples SIS :

Le système SIS est constitué d'un assemblage de matériaux insonorisant ensachés et cousus dans un textile industrielle haute résistance.

Ce produit permet de réaliser des insonorisations lorsque les solutions de capotages en panneaux rigides sont exclues. Ce produit permet de traiter les machines bruyantes au plus prêt des parois en épousant la géométrie de la machine ou de la source.

SIS est utilisé fréquemment pour le traitement phonique et thermique de pompes, réseaux de tuyauteries, convoyeur, machines spéciales. Installé ou non sur une ossature porteuse en fonction des cas, de nombreuses solutions de démontage rapide (par VELCRO™ ou par œillets) sont possible.



## Cractéristiques générales du produit :

Gamme :	Toutes longueurs et toutes dimensions sur mesure
Epaisseur :	De 4 à 40 mm en fonction des complexes
Absorbant intérieur :	<b><u>dB Mousse Agglomérée</u></b> <b><u>dB Mousse Mélamine</u></b> <b><u>Masse Lourde</u></b>
Enveloppe textile :	Tissu de verre haute résistance Ou autre en fonction des applications
Classement au feu :	M0 pour le tissu de verre FMVSS 302 pour les autres produits
Finition / Aspect :	Gris aluminium
Assemblages et accrochages	par VELCRO™, œillets.
Température maximum d'utilisation :	70 °C



## Caractéristiques Techniques :

Dénomination :	Compositions	Epaisseur (mm)	Réaction feu	Masse surfacique
SIS 4	Textile tissu de verre et masse lourde	4 mm	Textile MO FMVSS 302	6 Kg / m <sup>2</sup>
SIS 7	Textile tissu de verre et masse lourde	7 mm	Textile MO FMVSS 302	11 Kg / m <sup>2</sup>
SIS 29	Textile tissu de verre et dB mousse aggloméré 25 + Masse lourde	29 mm	Textile MO FMVSS 302	8 Kg / m <sup>2</sup>
SIS 32	Textile tissu de verre et dB mousse aggloméré 25 + Masse lourde	32 mm	Textile MO FMVSS 302	13 Kg / m <sup>2</sup>
SIS 36	Textile tissu de verre et Masse lourde 10 Kg / m <sup>2</sup> +dB mousse aggloméré 25 + Masse lourde 5 Kg/m <sup>2</sup>	36 mm	Textile MO FMVSS 302	18 Kg / m <sup>2</sup>

*Pour tous autres besoins (matelas très haute température, réaction au feu etc.) nous consulter.*

## Caractéristiques Acoustiques :

Indice d'affaiblissement R (dB)								
Désignation	63 Hz	125 Hz	250 Hz	500 Hz	1000 Hz	2000 Hz	4000 Hz	8000 Hz
SIS 4	7	11	16	21	26	31	37	38
SIS 7	13	17	22	27	32	37	43	45
SIS 36	17	21	25	41	42	48	48	50

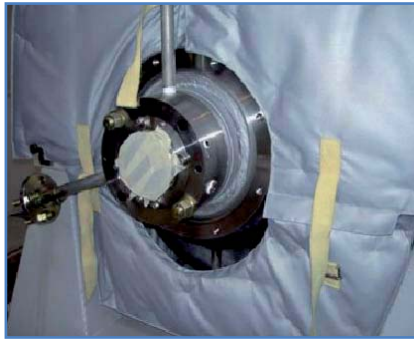
Données techniques fournies à titre d'information  
Modifiable par dBVib sans préavis  
Non contractuel

# Système Insonorisé Souple SIS

Exemples de réalisations :



Traitement acoustique de corps de pompes



Traitement arbre moteur

Liste des références des produits EAI :

Code	Désignation
	Produits étudié à la demande, pour tous besoins – nous consulter