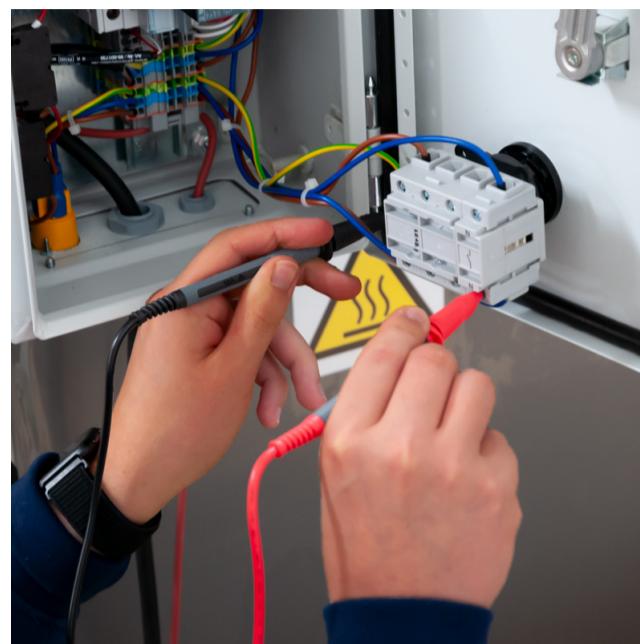


Ohmmètre PCE-IT 120



Ohmmètre avec plage automatique jusqu'à 8 GΩ / Boîtier compact

L'ohmmètre mesure des résistances d'isolement jusqu'à 8 GΩ (avec des tensions auxiliaires de 250, 500 et 1000 V). Cet ohmmètre intègre aussi la fonction de mesure de tension alternative et continue sur une plage allant jusqu'à 950 V DC et 700 V AC, ainsi que la fonction de mesure de la résistance jusqu'à 2 kΩ maximum. Il possède un testeur de tension avec signal sonore. Vous pouvez aussi utiliser l'ohmmètre pour vérifier l'indice de polarisation et la constante diélectrique.

Vous pouvez figer les valeurs sur l'écran OLED de l'ohmmètre en appuyant simplement sur une touche. L'appareil est conforme aux normes DIN 57411 Partie 1/VDE 0411 Partie 1, Mesures de protection pour appareils électroniques (IEC1010-1) et DIN VDE 0413 (ohmmètres). Bien que l'ohmmètre soit livré étalonné en usine, vous pouvez demander un certificat d'étalonnage ISO (lors de votre première commande ou lors de son réétalonnage périodique).

Définition de la résistance d'isolement: La résistance d'isolement est la résistance en Ohms dans des lignes, des câbles et des installations électriques. Il s'agit d'une grandeur très importante pour la prévention et la protection des personnes contre les décharges électriques ou les dégâts matériels causés par des courants de fuite. La mesure de la résistance de l'isolement permet de vérifier et d'évaluer la condition de l'isolement (conducteur et boîtier).

- ▶ Écran OLED
- ▶ Indication automatique de la polarité
- ▶ Sélection automatique de la plage
- ▶ Mise à zéro automatique
- ▶ Signal sonore lors du téléchargement de la mesure de l'isolement
- ▶ Protection contre la surcharge dans la vérification de la continuité
- ▶ Fonction de sécurité: la tension se maintient uniquement pendant 10 secondes (peut être désactivée)
- ▶ Fonction Hold
- ▶ Test PI et DAR

Fiche technique

Plage de mesure	2 G Ω / 250 V
	4 G Ω / 500 V
	8 G Ω / 1000 V
	ACV: 0 ... 950 V
	DCV: 0 ... 700 V
	Résistance / Continuité: 0,01 ... 1999 Ω
Résolution	Isolement: 1 / 10 / 100 M Ω
	ACV: 1 V
	DCV: 1 V
	Résistance / Continuité: 0,01 / 0,1 / 1 Ω
Précision	Isolement: ± 3 %
	ACV: $\pm 1,5$ %
	DCV: $\pm 1,5$ %
	Résistance / Continuité: $\pm 2,0$ %
Tension de test DC	250 / 500 / 1000 V
Courant de court-circuit	1,1 mA
Écran	Écran OLED de 2 lignes et 16 caractères
Alimentation	8 x piles de 1,5 V, type AA
Dimensions	175 x 85 x 75 mm
Poids	655 g
Conditions de fonctionnement	0 ... 40 °C
Conditions de conservation	-10 ... 50 °C
Type de protection / norme	IEC 1010-1, 700 V CAT III

Informations complémentaires

En savoir plus sur le produit



Produits connexes



Subject to change