

Réseaux



Sigfox™



LoRaWan®*



Local Modbus*

Performances



Portée : jusqu'à 15 km

Autonomie



7 ans avec 3 Tx/jour



Une pile Lithium A



Deux piles en option



Indication niveau de batterie

Divers



Configuration par interrupteur DIP



Plateforme web



Boîtier étanche IP65



L'**ACW-MR2** permet de reporter de manière détaillée et précise une consommation d'électricité ou d'eau, vers une plateforme Web. Il relève l'index de **comptage** et le transmet à intervalles réguliers.

Ce modem radio existe avec **2 compteurs**, prévu pour fonctionner sur les nouveaux réseaux **LPWAN** dédiés à l'Internet des Objets : Sigfox, LoRaWan ou en Modbus maître dans un réseau local. Idéal pour superviser vos équipements sur le Web, il est parfaitement adapté en environnement urbain et pour une utilisation en environnement difficile.



Caractéristiques techniques

Dimensions	160 x 53 x 53 mm	
Antenne	Intégrée (¼ d'onde)	
Température	-20°C à +55°C (fonctionnement) -40°C à +70°C (stockage)	
Fixation	Murale, tube, Rail-DIN	
Boîtier	IP 65	
Alimentation	1x pile Lithium A	
Poids	100 g	
Fréquence	865 – 870 MHz	
Puissance	25 mW (14 dBm)	
Débit	Local : 1.2 à 115 Kbit/s Sigfox : 100 bps LoRaWan : 300 bit/s à 10 Kbit/s	
Consommation	Sigfox :	LoRaWan :
Mode Tx	60 mA	60 mA
Mode veille	1,4 µA	5 µA
Mode Rx	35 mA	35 mA

Références

2 entrées compteurs + 1 rupture de câble :

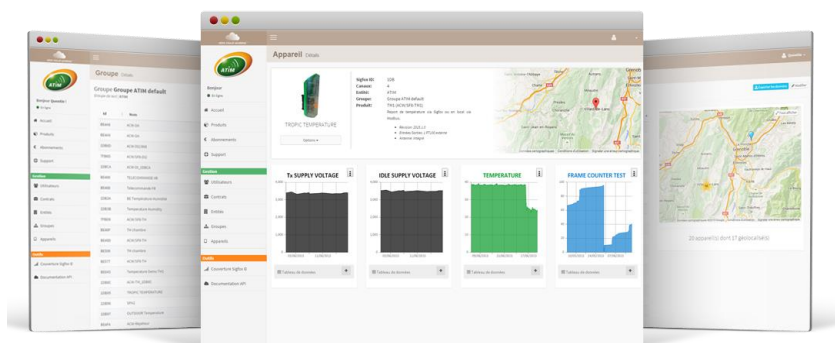
- ACW/SF8-MR2
Sigfox
- ACW/LW8-MR2
LoRaWan

Capteur optique pour compteur électrique :

- CAPT/OPTx
Capteur + câble pour compteur électrique

Disponible avec l'abonnement de la plateforme ACW ou le boîtier seul.

Plateforme Atim Cloud Wireless™



Centralisez tous vos produits ATIM **Sigfox** et **LoRa** sur une seule et même plateforme Cloud sécurisée !

Gérez et **exploitez** les données de vos capteurs IoT très facilement !

Grâce aux nouveaux réseaux **LPWAN** la télérelève devient un jeu d'enfant.

- Gestion des appareils par groupes
- Observation des données en temps-réel sur graphique/tableau
- Qualité des signaux
- Personnalisation des courbes et des canaux d'information
- Alertes SMS
- Exportation des données (par appareils ou par groupes)
- Alertes Emails
- Géolocalisation des appareils
- API sécurisée
- Outil de calcul de la couverture radio



ATIM Radiocommunications
Chemin des Guillels
38250 Villard de Lans
France

www.atim.com
info@atim.com
+33 4 76 95 50 65

