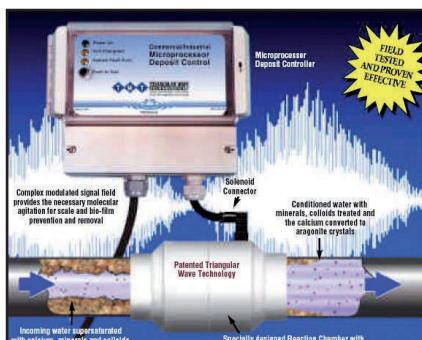


TRAITEMENT BOILER-CLEANER

PRINCIPE

Le Générateur TWT crée un courant de fréquences complexes avec une pulsation triangulaire qui est transmise au réacteur inductif. Le champ créé solubilise les ions calcium, carbonate et les minéraux. Il y a cristallisation partielle et transformation du calcaire existant sous forme d'une poudre tendre (Aragonite).

- L'oxyde de fer rouge Fe_2O_3 se transforme en Magnétite ; Oxyde noir Fe_3O_4 étanche à l'oxygène (voir photo A)
- La fréquence TWT fragilise le corps des bactéries et facilite l'attaque d'un traitement de purification



Siège social

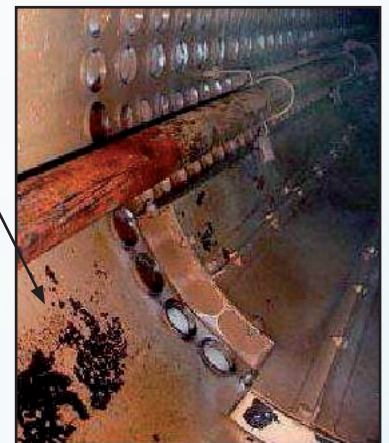
1065 rte du Grand Rocher N°2
38960 Saint Etienne de Crossey
Téléphone : 04 76 37 25 74
Télécopie : 04 76 37 25 74
Mail : contact@alcau.com
Site: www.alcau.com



← Réacteur Inductif Inox



Formation de magnétite noire



Le réacteur inductif breveté maîtrise totalement l'entartrage, la corrosion du circuit et de la chaudière et nettoie en permanence le circuit. L'effet est curatif et permet le détartrage progressif existant.

- Il s'agit d'une technologie de commande à composants électroniques statiques très fiables.
- Le procédé remplace dans la plupart des cas l'adoucisseur et ceci sans aucune maintenance ni aucun produit chimique ou sel. Il n'y a donc aucun dépôt gênant les transferts thermiques.

► Avantages :

- Améliore et/ou maintient le rendement optimal de la chaudière
- Réduit les opérations d'entretien des équipements.
- Augmente la durée de vie des équipements
- Réduit les coûts de produits chimiques.
- Economise de l'eau et préserve l'environnement et la santé
- Ne nécessite aucune maintenance et aucune pièce d'usure.
- Auto nettoyage du circuit
- Mise en place aisée.

► Chaudières vapeur :

- Il faut maintenir le dégazage et le traitement des condensats.
- N'est pas applicable pour les chaudières vapeur nécessitant une déminéralisation de l'eau.



MONTAGE

- Les réacteurs inductifs doivent être installés sur des conduites non magnétiques pour permettre au champ de traverser le fluide. Dans le cas de tuyaux magnétiques nous proposons un réacteur monté sur un tube inox.
- Pour les tuyauteries en cuivre ou en inox, la bobine est wrappée directement sur le tuyau.
- Une distance de 2m maxi est à prévoir entre l'inducteur et le Générateur.

