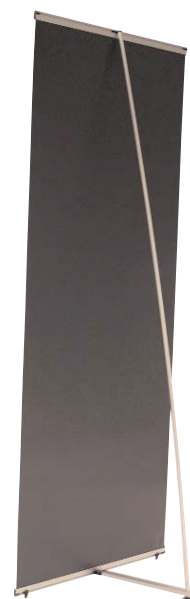


Totem banner portatif d'un excellent rapport qualité-prix, à la fois léger, très stable et simple à utiliser.



## Atouts et caractéristiques

- Disponible en 2 largeurs : 800 ou 1000 mm
- Rapide à monter et simple à utiliser
- Éléments en aluminium
- Rails à rabat pour faciliter la mise en place du visuel
- Mât en 3 parties reliées par sandow



UB195-C

### Caractéristiques de la structure

Dimensions du support (mm) :  
2070 (H) x 805 (l) x 510 (P) env.  
(pour le banner en 800 mm de large)

Poids :  
2,75 kg env. (sac de transport inclus -  
pour le banner en 800 mm de large)

### Caractéristiques du visuel

Surface du visuel visible (mm) :  
1985 (H) x 800 - 1000 (l) env.  
(pour le banner en 2000 mm de haut)

### Infos complémentaires

Le kit comprend :  
Sac de transport, rail supérieur,  
rail inférieur/pied stabilisateur  
et mât 3 parties

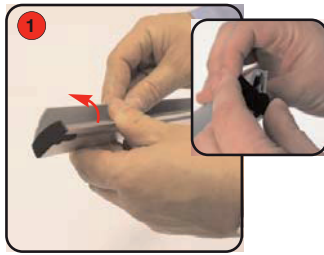
Disponibilité :  
Finition argent anodisée

Visuel :  
Papier encapsulé 2x75µ  
Ou bâche fine

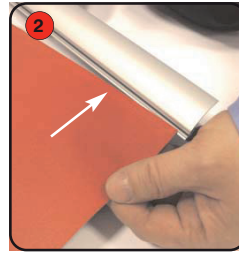
# Instructions de montage



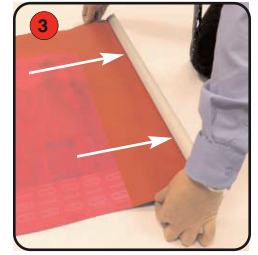
Le kit comprend : Tringle supérieure, tringle inférieure/pied stabilisateur, mât « bungee » et sac de transport (non photographié)



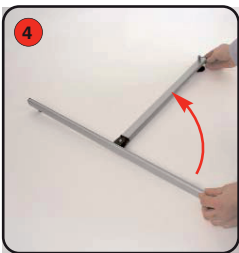
1 Ouvrez le rabat de la tringle supérieure et tournez l'embout pour pouvoir insérer le visuel.



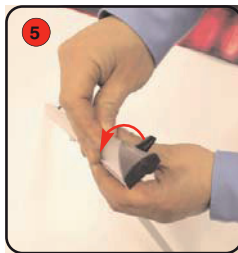
2 Glissez le visuel dans l'ouverture étroite entre le rabat et la tringle. Fermez le rabat.



3 Assurez-vous que le visuel est bien enfoncé tout le long de la tringle.



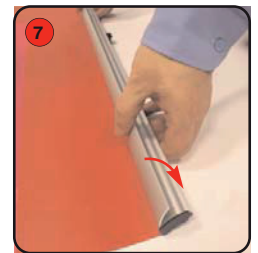
4 Ouvrez le pied stabilisateur sur la tringle inférieure.



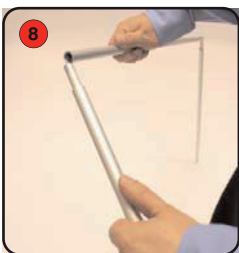
5 Ouvrez le rabat de la tringle inférieure et tournez l'embout pour pouvoir insérer le visuel.



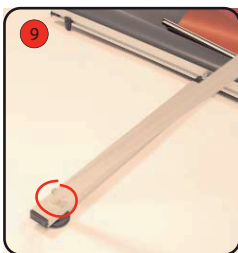
6 Glissez le bas du visuel dans l'ouverture étroite de la tringle.



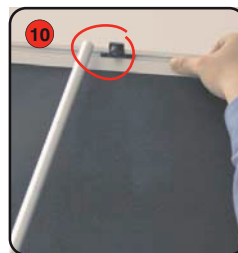
7 Une fois le visuel en place, fermez le rabat.



8 Ouvrez le mât « bungee » et assemblez les 3 parties entre elles.



9 Enfoncez la base du mât dans le pied.



10 Enfin, penchez légèrement le mât vers l'avant pour le fixer sur la tringle supérieure.

