

POINTS-CLÉS

- Produit tout-en-un (*ballasts intégrés*)
- Facile à transporter, montage rapide
- Eclairage de haute qualité, illumination instantanée
- Jusqu'à 50 000 lumen

MESURES

Lampes	6x 100w LED
Durée de vie moyenne des lampes <i>dans des conditions normales d'utilisation</i>	50 000 heures
Rendement	78 lm/W
Type de douille	Airstar LED engine
Puissance maximum	640 w
Voltages disponibles	100 v à 240 v
Temps de réamorçage	< 2 secondes
Générateur requis	1 Kva

DONNÉES D'ÉCLAIRAGE

Zone éclairage ambiance espace ouvert <i>(norme EN1838)</i>	3000 m ²
Zone éclairage activité à premier niveau de risque <i>(norme EN12464-2)</i>	600 m ²
Eclairage sous le ballon (placé à 5 m)	500 lux
Lumen maximum	50 000 lm
Température de couleur	NEUTRE

ENVELOPPE

Diamètre	90 cm
Hauteur	60 cm
Tissu traité pour retarder la combustion	
Réflecteur intégré pour cibler la zone à éclairer et éviter la pollution lumineuse	
Matériel résistant à la pluie et à la poussière	IP54
Température ambiante maximum	45°C
Système de protection par fusible + disjoncteur	

ACCESSOIRES RECOMMANDÉS

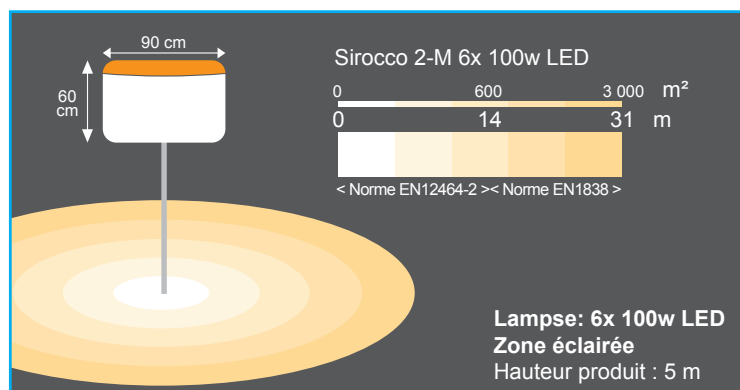
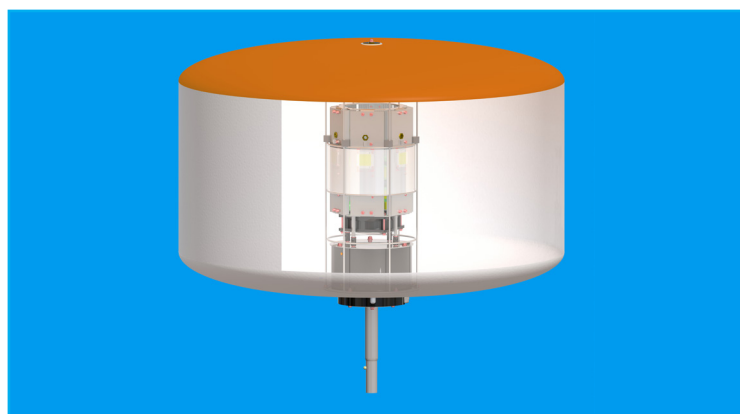
Perche télescopique 5 m 3 sections	P500TA
Colonne télescopique 5 m + pied lourd	P500AH
Rotule	
Coude d'inclinaison à 45°	
Sac pour sable (20 kg)	

SERVICE CLIENTÈLE

Un kit de réparation est fourni avec le produit.
Le service clientèle est assuré auprès de tous les distributeurs locaux Airstar.

CONDITIONNEMENT

Cylindre en PVC noir avec poignée intégrée	
Dimensions	Ø 26 cm - hauteur 100 cm
Poids	8,50 kg



ECO-ATTITUDE

Meilleure lumière. Meilleure diffusion. Plus d'efficacité.

Ce produit Airstar vous aide à réduire l'empreinte carbone de vos travaux. Demandez-nous comment !