

**AnHydre.**  
Bleu Passionnément ...

## Collecteur - transmetteur de données MRL-8

**Sommer**

**Compact, étanche aux intempéries, avec transmission**



Collecter, traiter, mémoriser et transmettre des données de mesure avec un outil simple, pratique et rapide. Le collecteur - transmetteur Sommer MRL-8 se présente dans son boîtier étanche avec Bluetooth, accumulateur interne et régulateur solaire intégré.

Son mode d'opération très économe le qualifie pour la surveillance des sites et infrastructures très isolés.

## Caractéristiques & Avantages

- Collecteur étanche avec transmission des données via modem 2G/4G intégré
- **Fiabilité et économie d'énergie pour une collecte de données en surveillance environnementale sur des sites sans énergie ni infrastructure existante**
- L'enregistreur peut opérer en totale indépendance avec son accumulateur (charge solaire si besoin)
- **Fonctionnement, intégration et compatibilité optimale avec tous les capteurs Sommer et capteurs communs**
- Ecran afficheur rétroéclairé pour lecture aisée des données et paramétrage de l'enregistreur
- **Programmation via RS-232, Bluetooth, Ethernet\***
- Récupération et mise à jour facile via clé USB ou Bluetooth ou RS-232
- **Boîtier alliage léger robuste, compact et étanche aux intempéries IP67**
- Exigence minimale en énergie, contrôleur de charge solaire intégré
- **Transmission des données possible via modem 2G/4G, Ethernet\*, clé USB, Satellite Inmarsat)**

## Applications

Le collecteur transmetteur Sommer MRL-8 est similaire à son cadet l'enregistreur Sommer MRL-6 et comme lui il trouve sa place dans tous les champs de la mesure en surveillance environnementale. Là où une opération efficace et faible énergie revêt une importance particulière, par exemple les sites sans abri ni énergie disponible.

Le Sommer MRL-8 ajoute la transmission de données grâce à son modem interne 2G/4G. Ceci crée une solution abordable pour les stations avec mesure de niveau, de température, de vent, petits ensembles en géologie, avec une transmission des données simple et robuste. L'accès sans fil permet à distance la maintenance, la consultation et l'enregistrement.

### Versions :

**MRL-8** : avec modem 4G, **MRL-8E** : avec modem et connexion Ethernet

**MRL-8B** : avec modem 4G et accumulateur, **MRL-8IE** : avec extension d'entrées dans le même boîtier

**AnHydre.** sarl au capital de 9000 Euros

11 Rue de l'égalité 08320 VIREUX MOLHAIN - France

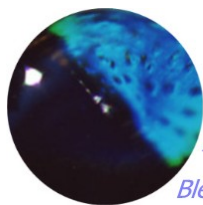
Tel : +33 (0)3 24 40 11 07

SIRET 434 917 274 00012

APE 3320C

[www.anhydre.eu](http://www.anhydre.eu)

[anhydre-vente@orange.fr](mailto:anhydre-vente@orange.fr)



**AnHydre.**  
Bleu Passionnément ...

## Caractéristiques techniques

**MRL-8**

<b>Dimensions (L x H x P)</b>	<b>MRL-8</b> : 180 x 150 x 60 mm <b>MRL-8E – MRL-8EI</b> : 180 x 150 x 100 mm <b>MRL-8B</b> : 180 x 150 x 160 mm
<b>Boîtier</b>	Alliage léger avec peinture poudre
<b>Indice de protection</b>	IP 67
<b>Energie (externe)</b>	Accumulateur maxi 12Vcc / 80Ah, source externe (6 à 30Vcc), Régulateur intégré pour panneau solaire 12Vcc / 50W
<b>Energie (interne)</b>	Pack accumulateur 12Vcc/5Ah (MRL-8B) Régulateur intégré pour panneau solaire 8 à 28Vcc ou source externe (5 à 28Vcc)
<b>Alimentation capteur(s)</b>	5Vcc maxi 100mA, 12Vcc maxi 200mA, commutation avec préchauffage programmable
<b>Référence potentiomètre</b>	2,5Vcc maxi 4mA
<b>Ecran</b>	LCD rétroéclairé avec réglage de contraste, 2x 16 caractères, Sur capot étanche aux projections, avec plage de température étendue
<b>Clavier</b>	5 touches pour visualisation des données actuelles, confirmation entrées par l'observateur
<b>Nombre de voies</b>	Jusqu'à 99
<b>Mémoire interne</b>	Flash 4Go interne soit environ 500 000 mesures
<b>Plage en température</b>	-35°C à 60°C – opérationnelle et stockage
<b>Fonctions</b>	Valeurs actuelles, intensité, minimum, maximum, somme, moyenne, agrégées, etc.
<b>Protection décharge profonde</b>	Sur l'enregistreur et les capteurs alimentés

## Pour commander

**MRL-8**

Code	Désignation
	Collecteur-Transmetteur MRL-8
	Entrées – sorties :
	- 4x Analogiques 0 à 2,5Vcc (1x PT-1000 4 fils), 1x NCT, 1x 0 à 0,3Vcc
	- 2x Compteurs d'impulsions (1x impulsions, 1x encodeur)
	- 1x Fréquence pour vitesse et direction du vent
	- 1x Potentiomètre pour direction du vent (remplace 1 compteur)
	- 1x RS-485
	- 1x SDI-12 (Vers. 1.3)
	Entrées interfaces séries:
	1 x RS-485 (différents protocoles), 1 x SDI-12 (V1.3)
	Interface opérateur :
	1x Communication RS-232 - 9600 à 11500bauds
	1 x USB (transfert vers clé)
	1 x Bluetooth
	4 x Sorties dont 3 commutées en gestion d'alarme
	Extension d'entrées possible avec MRL-IE
	Transmission :
	Modem interne 2G/4G
	Ethernet intégré pour transmission des données poussées
	Satellite intégré INMARSAT avec antenne omnidirectionnelle
	Serveur cible jusqu'à 3 serveurs (http / ftp / Ftps / https) simultanés
	Divers :
	Possibilité d'intervalles indépendants en transmission
	Activation appel IP pour service distant (permanent ou temps limité), IP fixe et IP dynamique
	Synchronisation d'horloge sur ntp (network time protocol)
	Fonctions:
	Intensité, minimum, maximum, somme, moyennes, agrégées, etc.
	Collecteur-Transmetteur MRL-8 avec modem 4G
	Collecteur-Transmetteur MRL-8E avec modem 4G et Ethernet*
	Collecteur-Transmetteur MRL-8B avec modem 4G et accumulateur interne
	Collecteur-Transmetteur MRL-8IE avec extension d'entrées dans le même boîtier
20181	Câble pour communication
	Avec convertisseur RS-232 en USB avec connecteur push-pull pour MRL-6, MRL-7, MRL-8, PD-3, PD-4 et PD-5
	Longueur 1,80 mètre
20249	Câble pour alimentation externe longueur 2 mètres
20474	Antenne GSM

**AnHydre.** Sarl au capital de 9000 Euros

11 Rue de l'égalité 08320 VIREUX MOLHAIN - France

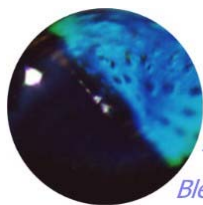
Tel : +33 (0)3 24 40 11 07

SIRET 434 917 274 00012

APE 3320C

[www.anhydre.eu](http://www.anhydre.eu)

[anhydre-vente@orange.fr](mailto:anhydre-vente@orange.fr)



# AnHydre.

Bleu Passionnément ...

20488

Logiciel Commander fourni avec la centrale MRL

Communication avec toutes centrales MRL (et tous radars Sommer SQ, Sommer RQ – sans module modélisation)

## Collecteurs – transmetteurs de données compacts SOMMER

**MRL-8**



AnHydre. Sarl au capital de 9000 Euros

11 Rue de l'égalité 08320 VIREUX MOLHAIN - France

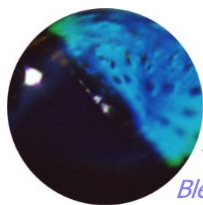
Tel : +33 (0)3 24 40 11 07

SIRET 434 917 274 00012

APE 3320C

[www.anhydre.eu](http://www.anhydre.eu)

[anhydre-vente@orange.fr](mailto:anhydre-vente@orange.fr)



**AnHydre.**  
Bleu Passionnément ...

## Coffrets pour collecteurs – transmetteurs de données compacts MRL-6 & MRL-8

**Sommer**

Installations fixes avec enregistreur local sans transmission (MRL-6)

- 20765 Coffret étanche acier inoxydable avec enregistreur MRL-6, 380x380mm, maxi 28Ah  
20766 Coffret étanche acier inoxydable avec enregistreur MRL-6, 600x400mm, maxi 72Ah

Installations fixes avec enregistreur – transmetteur (MRL-8):

- 20250 Coffret étanche acier inoxydable avec enregistreur – transmetteur, 380x380mm, maxi 28Ah  
20703 Coffret étanche acier inoxydable avec enregistreur – transmetteur, 600x400mm, maxi 72Ah  
20704 Alimentation 20W/28Ah (solaire & batterie), montage tube dia 60mm – pour 20250 & 20703  
20705 Alimentation 50W/72Ah (solaire & batterie), montage tube dia 60mm – pour 20703



**Toutes les centrales Sommer MRL-6 et MRL-8 peuvent être livrées installées en coffret acier inoxydable câblé avec espace pour batterie 28Ah ou 72Ah, connexion arrivée du secteur, connexion avec régulateur pour entrer d'un panneau solaire, porte fusibles/disjoncteur, bornes de raccordement...**

**Les kits d'alimentation comprennent la batterie 28Ah ou 72Ah et un panneau solaire avec ses pièces de fixation sur mât.**

**Les centrales MRL-IE et MRL-IEa peuvent être intégrées pour des besoins particuliers.**

### Service d'hébergement des données MSD

- 10442 Logiciel MetWin.net, licence utilisateur unique, visualisation & analyse des données sur navigateur  
10444 Logiciel MetWin.net, module générateur de rapport, analyse et rapportage des données  
14617 Logiciel MetWin.net, licence annuelle  
14606 Service en ligne MDS, création d'un compte utilisateur  
14607 Service en ligne MDS, création d'une voie de mesure  
15832 Service en ligne MDS, licence annuelle par voie

Caractéristiques modifiables sans préavis – copyright AnHydre 07-2023

**AnHydre.** Sarl au capital de 9000 Euros

11 Rue de l'égalité 08320 VIREUX MOLHAIN - France

Tel : +33 (0)3 24 40 11 07

SIRET 434 917 274 00012

APE 3320C

[www.anhydre.eu](http://www.anhydre.eu)

[anhydre-vente@orange.fr](mailto:anhydre-vente@orange.fr)