



# ARCOS GR 13



# ARCOS GR 13

Candélabres cylindro-coniques en acier galvanisé.  
Crosse en acier galvanisé, inclinaison 5°.

Conforme à la norme EN 40.  
Utilisation possible jusqu'en région III catégorie de terrain 1.  
Autres régions sur demande.

Fixation : 4 scellements de Ø 18 mm.

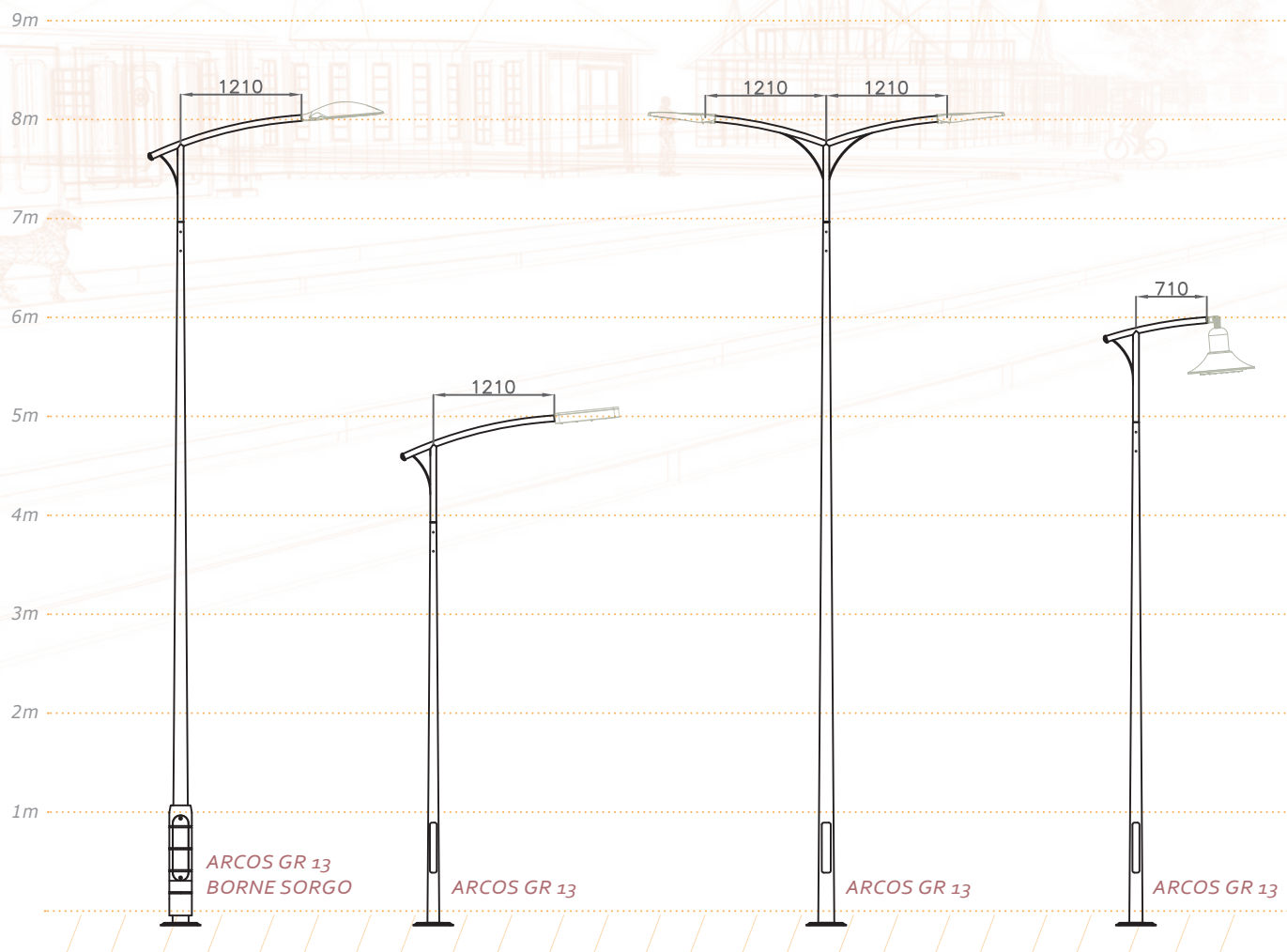
Entraxe : 300\*300 mm.

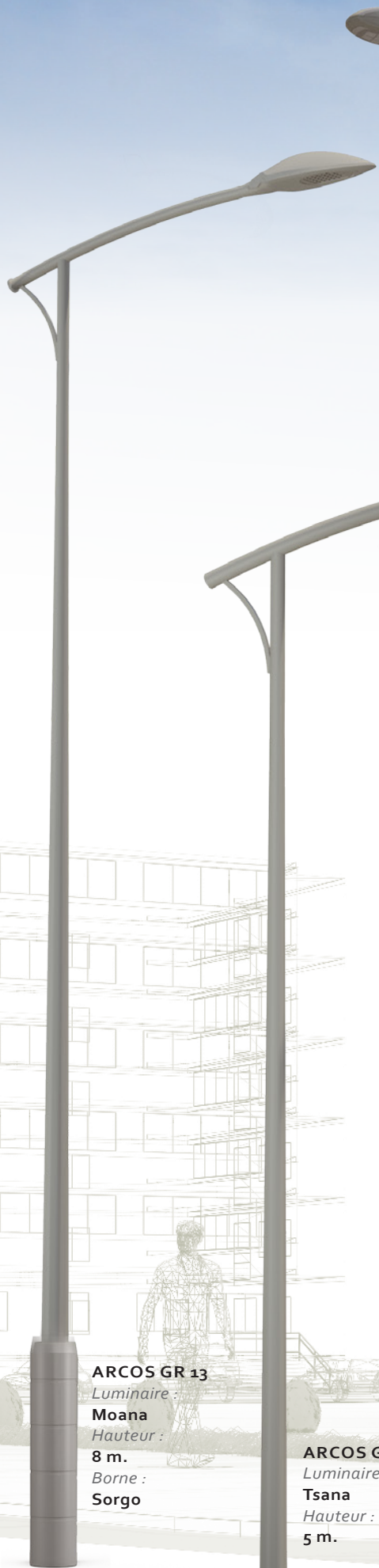
Hauteurs de fixation du luminaire : 5 m, 6 m, 7 m, 8 m, 9 m et 10 m.

Fixation du luminaire : Ø 60 mm. Autres en fonction du luminaire.

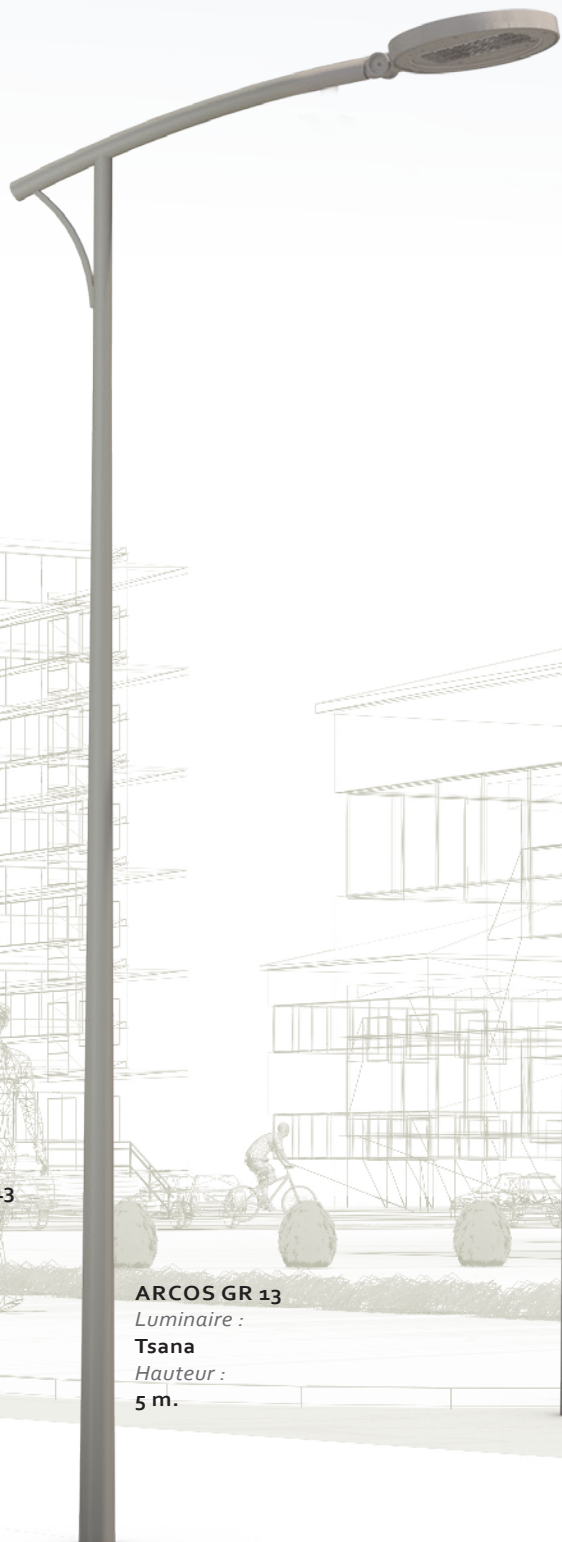
Saillies au point de fixation du luminaire : 0.70 m et 1.20 m.

Options : borne enjoliveur Axiom, Beaufort ou Sorgo.





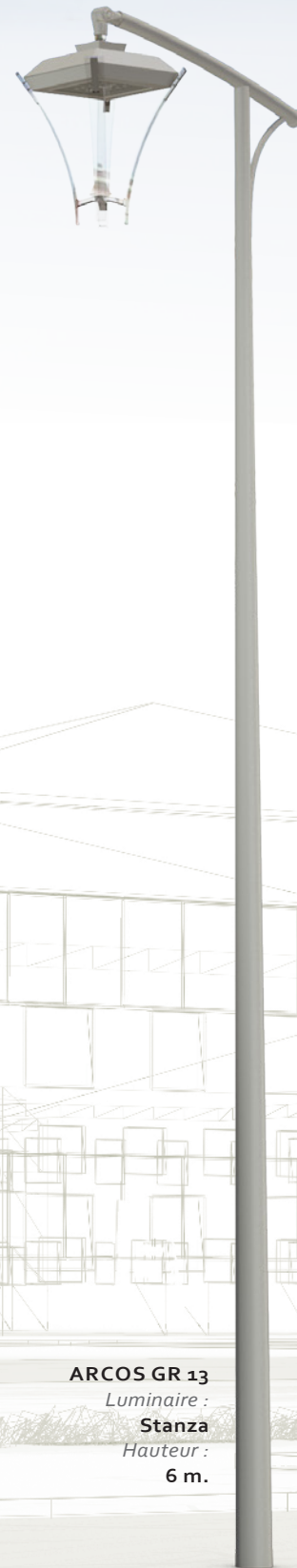
**ARCOS GR 13**  
Luminaire :  
**Moana**  
Hauteur :  
**8 m.**  
Borne :  
**Sorgo**



**ARCOS GR 13**  
Luminaire :  
**Tsana**  
Hauteur :  
**5 m.**



**ARCOS GR 13**  
Luminaire :  
**Enza**  
Hauteur :  
**8 m.**



**ARCOS GR 13**  
Luminaire :  
**Stanza**  
Hauteur :  
**6 m.**