

Gamme

Opérateur électromécanique à bras articulé à usage résidentiel pour la motorisation de vantaux de portails battants jusqu'à 2 m de largeur et d'un poids maximum de 200 kg.

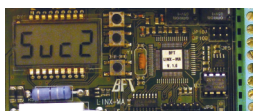
Solution idéale pour l'installation sur piliers de grandes dimensions, grâce à son système de leviers (bielles).

Centrale de commande, fins de course et butées mécaniques d'arrêt incorporés dans l'opérateur.

Référence		
P930116 00002	VIRGO	Opérateur irréversible électromécanique 24 V pour portails battants jusqu'à 200 kg et 2 m de long.
P930117 00002	VIRGO SQ	Opérateur électromécanique 24 V pour portails battants jusqu'à 200 kg et 2 m de longueur par vantail.
R930130 00001	KIT VIRGO FRA	Kit complet pour portails battants jusqu'à et de longueur.



PLUS



Centrales de commande incorporée avec écran de programmation et menu de réglage automatique.



Butées mécaniques d'arrêt et fins de course électromécaniques incorporés et réglables.



Structure en aluminium avec traitement d'anodisation à haute résistance.

LINX



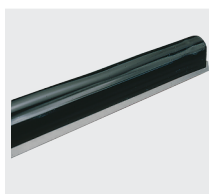
LINX

Application : armoire de commande pour un ou deux opérateurs des la série VIRGO
 Alimentation carte : 230 V monophasé
 Alimentation opérateurs : 24Vcc
 Fonctions principales : refermeture automatique, fermeture rapide, ouverture partielle
 Caractéristiques principales : borniers amovibles, récepteur bicanal incorporé, sécurité anti-écrasement, ralentissement en ouverture et en fermeture et auto-apprentissage à gestion électronique

Caractéristiques techniques

	VIRGO	VIRGO SQ
Armoire de commande	LINX	
Alimentation	24 V	24 V
Puissance absorbée	110 W	110 W
Angle d'ouverture maximum	120 °	120 °
Temps de manoeuvre (ouverture ou fermeture)	14 sec	14 sec
Type de fin de course	électromécanique	électromécanique
Ralentissement	oui	oui
Blocage	mécanique	mécanique
Déblocage	levier et clé triangulaire	levier et clé triangulaire
Fréquence d'utilisation	semi intensif	semi intensif
Température d'utilisation	de -15 °C à 50 °C	
Degré de protection	IPX4	
Poids de l'opérateur	8 kg	6 kg
Réaction à l'impact	limiteur de couple électronique	limiteur de couple électronique
Type d'opérateur	portails battants électromécaniques avec bras articulé	portails battants électromécaniques avec bras articulé

ACCESSOIRES



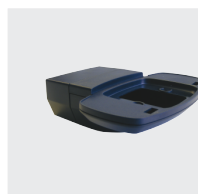
BIR C - N190104
 Bord de sécurité en caoutchouc (H 30 mm), prix au mètre



RADIUS B LTA 24 R2 - D113749 00003
 Feu clignotant sans antenne intégrée pour moteurs alimentés en 24 V Feu clignotant sans antenne incorporée pour moteurs alimentés en 24 V.



RADIUS B LTA 24 R1 - D113748 00003
 Feu clignotant avec antenne incorporée pour moteurs alimentés en 24 V Feu clignotant sans antenne incorporée pour moteurs alimentés en 24 V.



B 00 R02 - P123025
 Support mural pour feu clignotant série B LTA

ACCESSOIRES



B 00 R01 - P123026
Protection métallique pour les feux clignotants B LTA



Mitto B Rcb02 R1 - D111904
Émetteur 2 canaux. Portée 50/100 m.
Alimentation 12 V sur 1 pile type 23 A



Q.BO KEY WM - P121022
Sélecteur à clé d'extérieur avec double contact.



Q.BO KEY WM AV - P121023
Sélecteur à clé anti-vandalisme à structure en métal. Sélecteur à clé d'extérieur antivandalisme avec double contact. Boîtier métallique.



DESME A15 - P111526
Paire de cellules photo-électriques à alignement automatique (à système d'auto-alignement intégré). Portée 30 m. Alimentation 24 V Vca/Vcc. Paire de cellules photo-électriques à alignement automatique (à système d'auto-alignement intégré). Portée 30 m. Alimentation 24 Vca/Vcc.



PHP - P903018
Paire de colonnettes en aluminium pour photocellules de la série THEA/DESME. Hauteur 522 mm



VIRGO BAT - P125008
Kit batteries de secours pour l'opérateur VIRGO



BOX - N574039
Coffre-fort mural pour déverrouillage par câble en acier et commande électrique