



Pupitre une ou deux places

Pupitre individuel ou double

Départ usine **4 à 5 sem.**

Points forts du produit

- Pupitre scolaire individuel ou double
- Equipé d'un casier métal epoxy
- Modèle en hêtre vernis ou en polyuréthane
- Embouts non tachants et non marquant
- Plusieurs coloris disponibles

Description

Pupitre une ou deux places vous permettant de maintenir ouvert un document afin de pouvoir lire, écrire ou tout au moins faciliter sa consultation.

Caractéristiques :

Hauteur d'utilisation : T4, T5 et T6 **norme européenne NF EN 1729** voir Grille des tailles ci-dessous.

Casier métal époxy gris fixé sous le plateau. 2 dimensions disponibles : 70 et 130 x 50 cm.

Piètement en tube de diamètre 35 et d'épaisseur 1.5 mm avec renfort de diamètre 18 et d'épaisseur 1.5 mm.

Revêtu d'époxy.

Crochet porte cartable soudé.

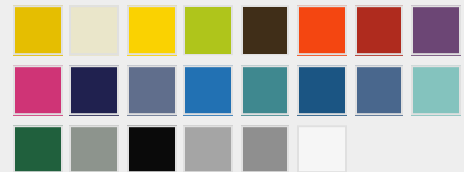
Assise appliquée 8 mm avec cuvette et dossier encastré de 7 mm en multiplis hêtre; rivetés, finition Blueprotech®.

Plateau disponible en stratifié d'épaisseur 21 mm chant alaise bois ou chant polyuréthane (PU).

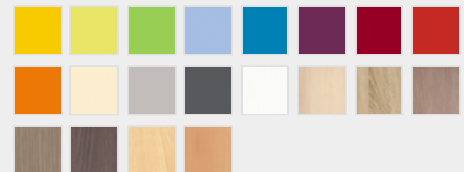
Embouts : Embouts non tachants et non marquants (polyéthylène).

Coloris

Piètement



Plateau



Caractéristiques techniques

RÉFÉRENCE	MATIÈRE CHANTS	DIM. LXPXH (MM)	TAILLE	EPAISSEUR PLATEAU	NBRE DE PLACES	PROF. PIÈTEMENT (MM)	ECARTEMENT AU SOL (MM)	POIDS (KG)
40.0030.03	Hêtre verni	700 x 500 x 760	6	21	1	795	480	16,0
40.0030.06		1300 x 500 x 760	6	21	2	795	1040	28,0
40.0030.09	Polyuréthane	700 x 500 x 760	6	21	1	795	480	16,0

Voir en ligne Pupitre une ou deux places

Retrouvez toutes nos gammes sur www.axess-industries.com

RÉFÉRENCE	MATIÈRE CHANTS	DIM. LXPXH (MM)	TAILLE	EPAISSEUR PLATEAU	NBRE DE PLACES	PROF. PIÉTEMENT (MM)	ECARTEMENT AU SOL (MM)	POIDS (KG)
40.0030.12		1300 x 500 x 760	6	21	2	795	1040	28,0

Autres photos du produit



Voir en ligne Pupitre une ou deux places

Retrouvez toutes nos gammes sur www.axess-industries.com