

PROFIMAT XT

LA NOUVELLE RÉFÉRENCE EN MATIÈRE
DE PRODUCTIVITÉ ET DE PRÉCISION



PROFIMAT XT

DIMENSIONS

- 5 dimensions de machine avec les zones de rectification suivantes :
 - 400 × 800 mm
 - 400 × 1.200 mm
 - 600 × 800 mm
 - 600 × 1.200 mm
 - 600 × 2.000 mm¹

¹) disponible prochainement

MATERIEL (HARDWARE)

- C.O.R.E. Panel
- Système entièrement modulaire
- Caractéristiques de conception : très grande rigidité, vibrations minimales, influences thermiques minimales.
- Rails à précision linéaire
- Vis d'entraînement à billes rectifiées, de haute qualité
- Option : Entraînement direct linéaire (axe X)

LOGICIEL

- C.O.R.E. OS système d'exploitation
- Guidage opérateur optimal
- Programmation par cycles de rectification et de dressage via un menu
- UNITED GRINDING Digital Solutions™



VOS AVANTAGES

- Fonctionnement intuitif, convivial et efficace
- Accès aux informations importantes directement sur le panneau (par ex. progression de la production, détails de la charge, etc.)
- Réduction du temps de travail de programmation lors de l'échange de données entre les machines C.O.R.E.
- Utilisation des produits UNITED GRINDING Digital Solutions™ directement sur la machine
- Assistance rapide grâce à une interaction directe avec notre équipe Customer Care sur la machine

« Des vitesses axiales et des accélérations plus élevées, une plus grande robustesse du système : la combinaison de ces facteurs d'influence améliorés entraîne une augmentation de la productivité tout en améliorant la qualité des composants. »

C.O.R.E. – CUSTOMER ORIENTED REVOLUTION

Avec C.O.R.E., nous préparons votre production à l'avenir numérique.

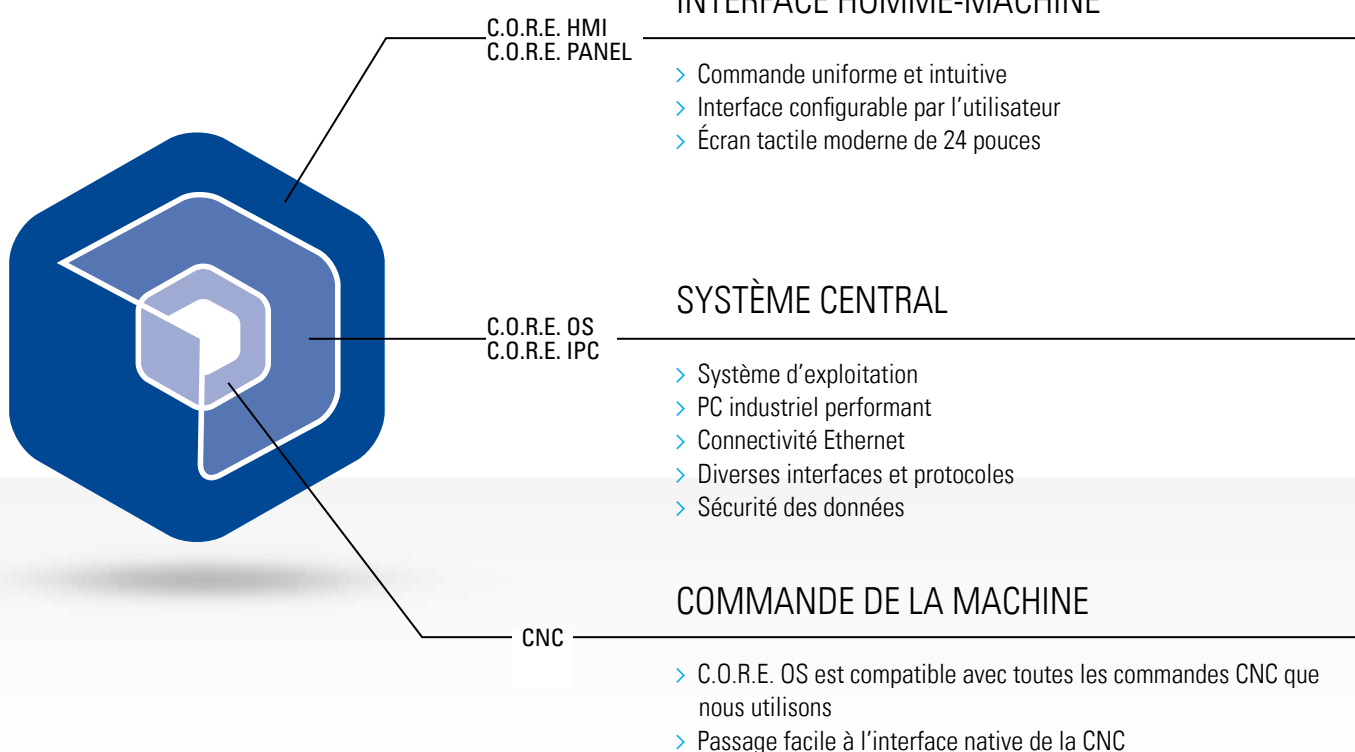
Le nouveau système d'exploitation C.O.R.E. OS, un système intelligent dont cette machine est équipée, en constitue la base.

L'architecture logicielle homogène C.O.R.E. permet d'échanger les données entre les machines UNITED GRINDING de manière optimale. Grâce à l'interface umati intégrée, ces échanges sont également réalisables avec des systèmes tiers. Elle permet en outre d'accéder aux produits UNITED GRINDING Digital Solutions™ directement sur la machine. C.O.R.E. constitue la base technique non seulement pour ces applications IoT et de données, mais aussi pour une utilisation révolutionnaire et uniforme.

Qu'est-ce que cela signifie pour vous ?

- La commande conviviale, intuitive et uniforme facilite le travail des installateurs, des opérateurs de machines et des techniciens de maintenance
- La collecte de données standardisée et son traitement intelligent constituent une garantie de transparence et contribuent à l'optimisation des processus
- Les solutions logicielles numériques modernes garantissent une utilisation simple et continue, et ce directement sur la machine
- Les bases techniques pour l'utilisation d'applications IoT et de données modernes sont fixées

ÉLÉMENTS C.O.R.E.



C.O.R.E. PANEL – LA COMMANDE DE DEMAIN

Intuitif

Grâce au design intuitif et aux icônes explicites, la navigation dans le menu de la machine et les étapes du processus s'effectue de manière simple et rapide. La commande de la machine par pression de touches est réduite au maximum et est remplacée par un écran multi-touches moderne et au design clair.

Adapté aux utilisateurs

Chaque utilisateur configure son interface de manière personnalisée. Celle-ci est automatiquement sélectionnée après la connexion avec la puce RFID. Lorsque la machine n'est pas commandée, le panneau passe en « Dark Factory Mode ». La progression de la production et l'état de

la machine sont également clairement visibles, même à une grande distance. De plus, grâce à son design ergonomique et intelligent, le panneau peut être incliné et ajusté d'un seul geste de la main.

Efficace

La commande uniforme et intuitive permet de réduire le temps de familiarisation avec la machine. L'interface configurable et spécifique aux rôles permet de prévenir les erreurs et d'accroître l'efficacité et la qualité de la programmation. La caméra frontale et le casque Bluetooth permettent d'échanger des informations rapidement et en temps réel. L'utilisation de produits UNITED GRINDING Digital Solutions™ peut s'effectuer directement sur le panneau.

ÉCRAN MULTI-TOUCHES
DE QUALITÉ INDUSTRIELLE

CAMÉRA FRONTALE
INTÉGRÉE

ICÔNES
EXPLICITES

AFFICHAGE
CONFIGURABLE PAR
L'UTILISATEUR

TOUCHES DE FONCTION-
NEMENT STANDARDISÉES

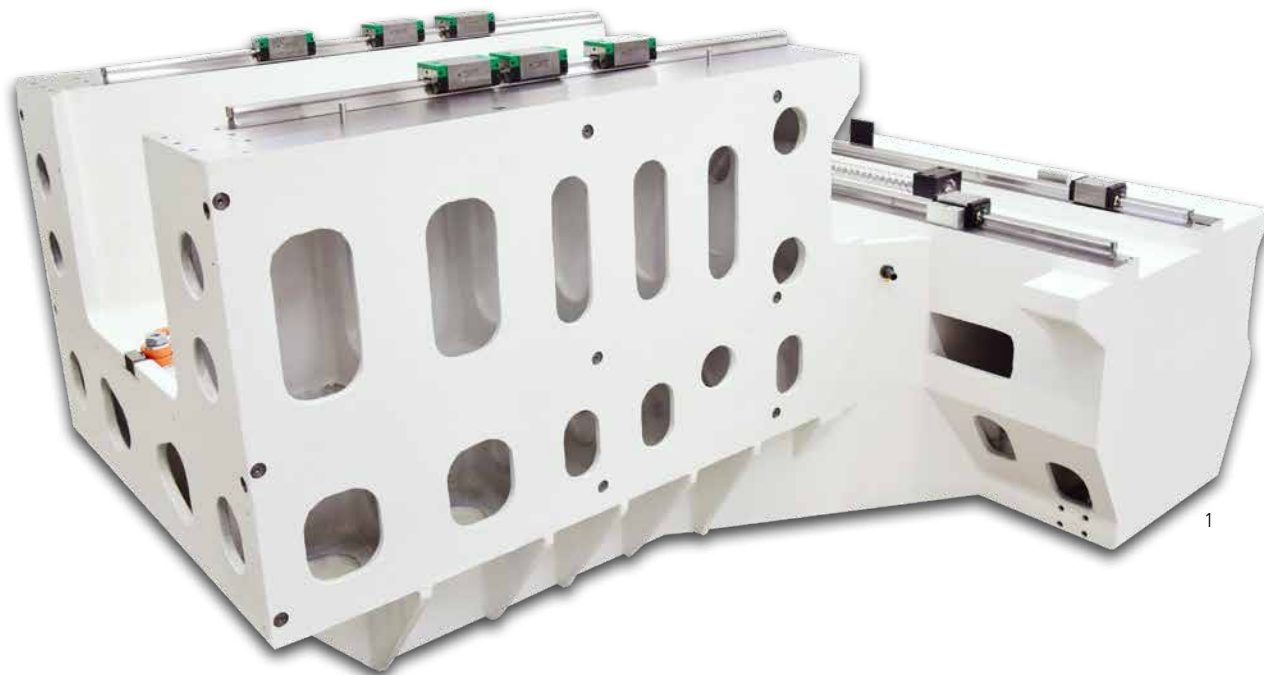
INTERRUPTEUR ROTATIF
ERGONOMIQUE D'ACTIONNE-
MENT PRIORITAIRE



Données techniques

- Écran tactile multi-touches Full HD de 24"
- Interrupteur rotatif d'actionnement prioritaire à 16 positions
- Interrupteur à clé électronique (RFID)
- Caméra frontale intégrée
- Bluetooth V4.0 pour la connexion du casque
- 2x ports USB 3.0
- Inclinaison

PRINCIPE DE CONSTRUCTION ÉPROUVÉ



« L'utilisation de composants de machines spécialement conçus sur le système modulaire garantit une grande précision et une longue durée de vie des machines. »

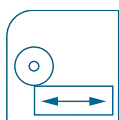
La PROFIMAT XT a été constamment développée en tant que rectifieuse de profils performante pour une utilisation technologique flexible. Grâce à sa flexibilité, la PROFIMAT XT est la solution idéale partout où les processus de production nécessitent des performances de coupe élevées. Grâce à une puissance d'entraînement par broche de rectification jusqu'à 62 kW les nombreuses possibilités d'utilisation conviennent aussi bien aux procédés de rectifications conventionnelles, CD (dressage continu) ou IPD (dressage intermittent), qu'à tous les procédés de rectification CBN. Des guides à paliers de roulements précontraints sur tous les axes de la machine garantissent la rigidité nécessaire du système en réduisant le travail d'entretien. La performance optimale du logiciel BLOHM garantit la précision de l'interpolation des axes et ainsi la qualité élevée des pièces. Notre gamme complète d'accessoires standard et de systèmes spéciaux de serrage et de manipulation des pièces, nous permettent de nous adapter rapidement aux tâches de production spécifiques des clients, tout en garantissant une rentabilité et une qualité élevées.

- 1 Banc de machine
- 2 Tournevis à manivelle
- 3 Rails à précision linéaire

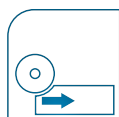
DRESSAGE OPTIMAL

En utilisant des méthodes de dressage optimisées, les pièces peuvent être fabriquées avec une grande précision, des temps de cycle courts et une usure minimale de la meule.

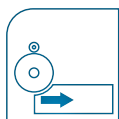
FIT – Four Integrated Technologies: BLOHM PROFIMAT XT associe quatre technologies dans une machine.



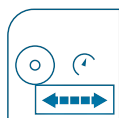
Rectification pendulaire



Rectification profonde



Rectification profonde avec dressage continu CD

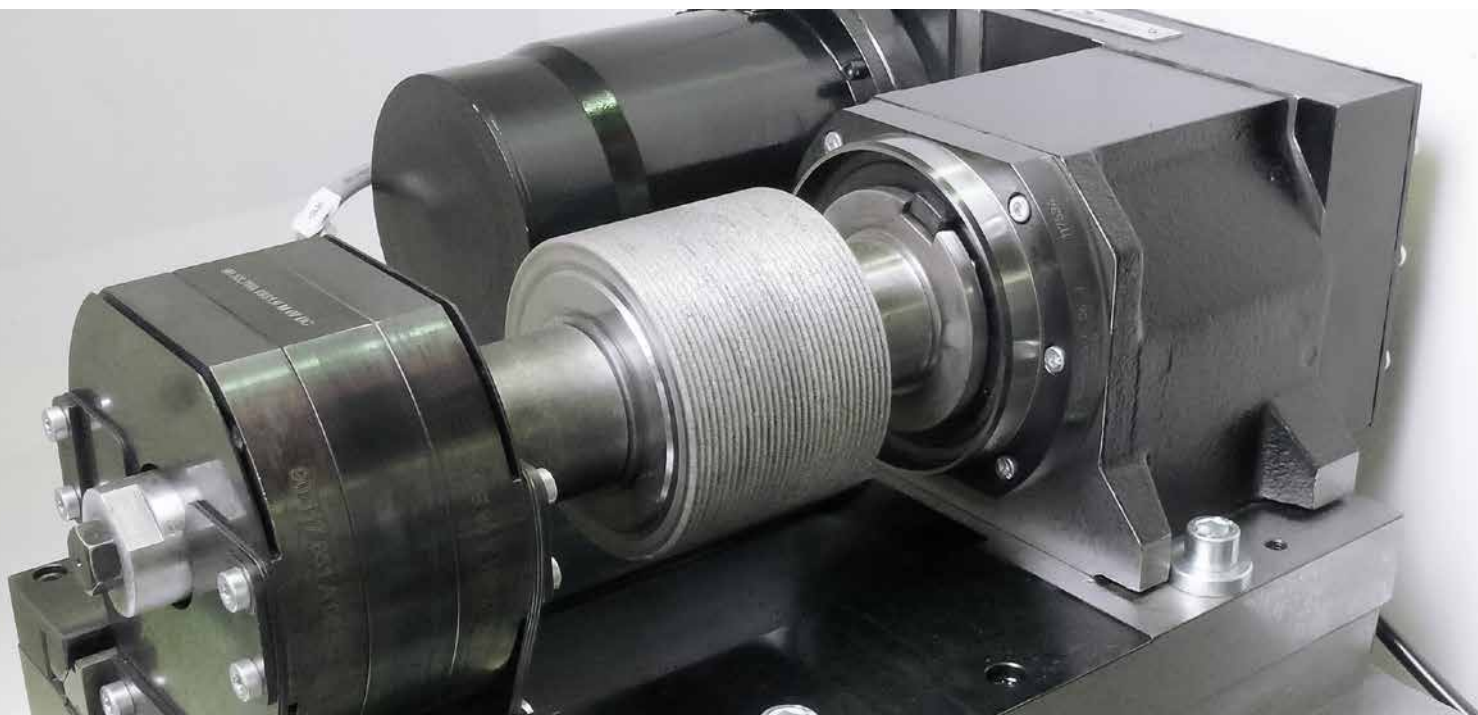


Rectification à course rapide



▲ Dispositif de dressage PEA-K monté sur la tête de meule pour les procédés de rectification en mode "dressage continu" (CD) ou en mode "dressage intermittent" (IPD), conçu pour des largeurs de meules allant jusqu'à max. 200 mm.

Dispositif de dressage PA-TL 200S monté sur table pour rouleaux profilés diamantés jusqu'à 200 mm de largeur ou avec rouleaux de formage diamantés universels et outil de pré-profilage pour dressage à trajectoire contrôlée avec ▼ dispositif de changement rapide pour le mandrin de rouleau.



COMMANDE CNC

La solution idéale pour les applications de rectification de profils

Les meilleures machines d'une catégorie de puissance ne se distinguent pas uniquement par des composants techniquement sophistiqués. Leur puissance élevée n'est possible que par l'application optimale du logiciel et de la technologie.

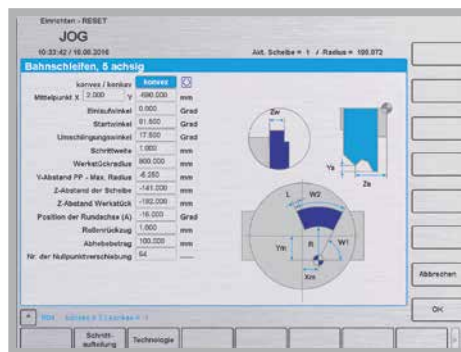
La commande Siemens Sinumerik 840D solution line assure une gestion optimale des process grâce à ses instructions d'utilisation spécialement conçues pour la rectification. La programmation simple est prise en charge par des cycles de rectification et de dressage.

Avec le logiciel d'utilisateur optionnel GripsProfile, un outil pratique est également disponible pour la fabrication de pièces individuelles et de petites séries pour la génération automatique de programmes de rectification et de dressage.

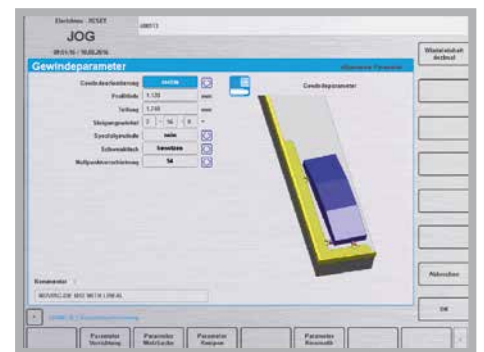
INTERFACE BLOHM BIEN CONNUE



Rectification à 5 axes



Rectification de peignes à filets



Rectification avec dressage continu (CD)



Dressage parallèle au contour



APPLICATIONS

Pour rectifier des formes complexes dans une large gamme de matériaux exigeants, vous avez besoin d'une rectifieuse de surface et de profil flexible qui offre des performances et une efficacité exceptionnelles. Les fabricants font confiance à la technologie innovante de rectification de surfaces et de profils de BLOHM pour une large gamme d'exigences d'usinage, de la rectification par fluage à la production de pièces en plusieurs étapes en un seul serrage. Avec la PROFIMAT XT,

vous disposez d'une solution de pointe pour une grande variété d'environnements de production et d'industries. Un entraînement puissant et un contrôle avancé de la machine assurent une fiabilité et une précision maximales dans la production de vos pièces. Pour développer une solution spécifique de rectification de surfaces et de profils adaptée à vos besoins individuels, nos ingénieurs d'application sont heureux de travailler en étroite collaboration avec votre équipe.

- | | |
|--------------------------------|------------------------|
| 1 Écrou de direction | 7 Blade |
| 2 Pignon de direction | 8 Vane |
| 3 Culbuteur | 9 Shroud |
| 4 Outil de formage et de coupe | 10 Couplage Hirth |
| 5 Punch | 11 Mâchoire de serrage |
| 6 Lame de broyeur à bois | 12 Rotor de pompe |



1



2



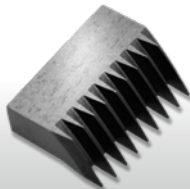
3



4



5



6



7



8



9



10



11



12

CHANGEUR D'OUTILS EN OPTION

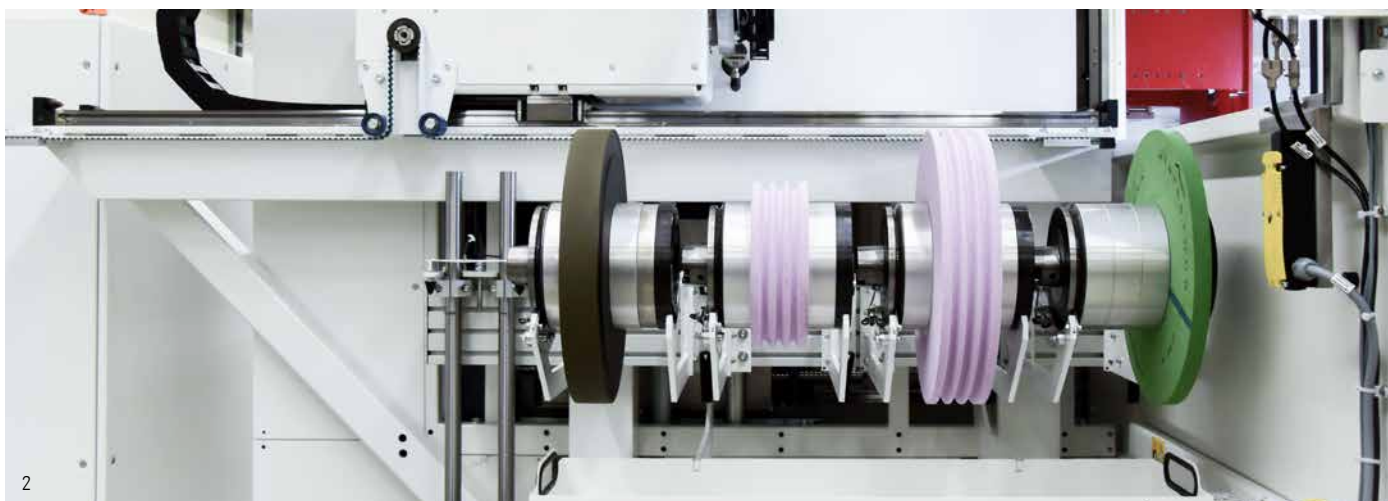
Le changeur d'outils en option du PROFIMAT XT permet l'exploitation automatisée et en grande partie sans personnel de diverses technologies de rectification.

Augmentez votre productivité en préparant, par exemple, des meules d'ébauche et de finition ou des meules conventionnelles et CBN dans le changeur – cela permet d'obtenir un taux d'enlèvement de matière élevé ainsi qu'un usinage fin et précis des surfaces en un seul processus.

- Magasin jusqu'à huit meules
- diamètre de meule max. 400 mm¹
- poids max. de la meule 40 kg
- largeur de meule max. 160 mm¹

¹) en fonction du nombre de meules armées





2



3



4

Préparation en cours de procès

L'aide au placement permet un réglage facile et sûr des meules pendant la production. Cela réduit encore les temps de réglage.

Automatisation de la production

L'utilisation d'outils frères assure une production continue sans opérateur pour les pièces complexes.

- 1 Changeur d'outils
- 2 Meules préparées
- 3 Aide au placement
- 4 Changement de la meule

NOUS SOMMES À VOTRE DISPOSITION

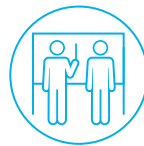
Nos produits doivent satisfaire aux exigences des clients de manière aussi durable que possible, travailler de manière rentable, fonctionner de manière fiable et être disponibles en permanence.

Du « Start up » au « Retrofit », notre Customer Care vous encadre pendant toute la durée de vie de votre machine. Dans ce contexte, vous pouvez compter dans le monde entier sur des services d'assistance téléphonique et des techniciens de service compétents près de chez vous :

- Nous sommes rapidement sur place et vous offrons des solutions simples.
- Nous vous aidons à accroître votre productivité.
- Notre travail est professionnel, fiable et transparent.
- En cas de problème, nous vous offrons une solution professionnelle.



Start up
Mise en service
Extension de garantie



Qualification
Formation
Assistance production



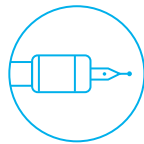
Prevention
Maintenance
Inspection



Service
Service après-vente
Conseil client
HelpLine



Digital Solutions
Remote Service
Service Monitor
Production Monitor



Material
Pièces de rechange
Pièces révisée
Accessoires



Rebuild
Révision de la machine
Révision des sousensembles



Retrofit
Transformations
Équipements additionnels

UNITED GRINDING DIGITAL SOLUTIONS™

Sous la marque « UNITED GRINDING Digital Solutions™ », nous développons des solutions pour vous aider à simplifier les processus, à augmenter l'efficacité de vos machines et à améliorer la productivité

globale. Vous trouverez de plus amples informations sur les prestations de services de UNITED GRINDING Digital Solutions™ sur notre site web sous la rubrique Customer Care..

CUSTOMER CARE

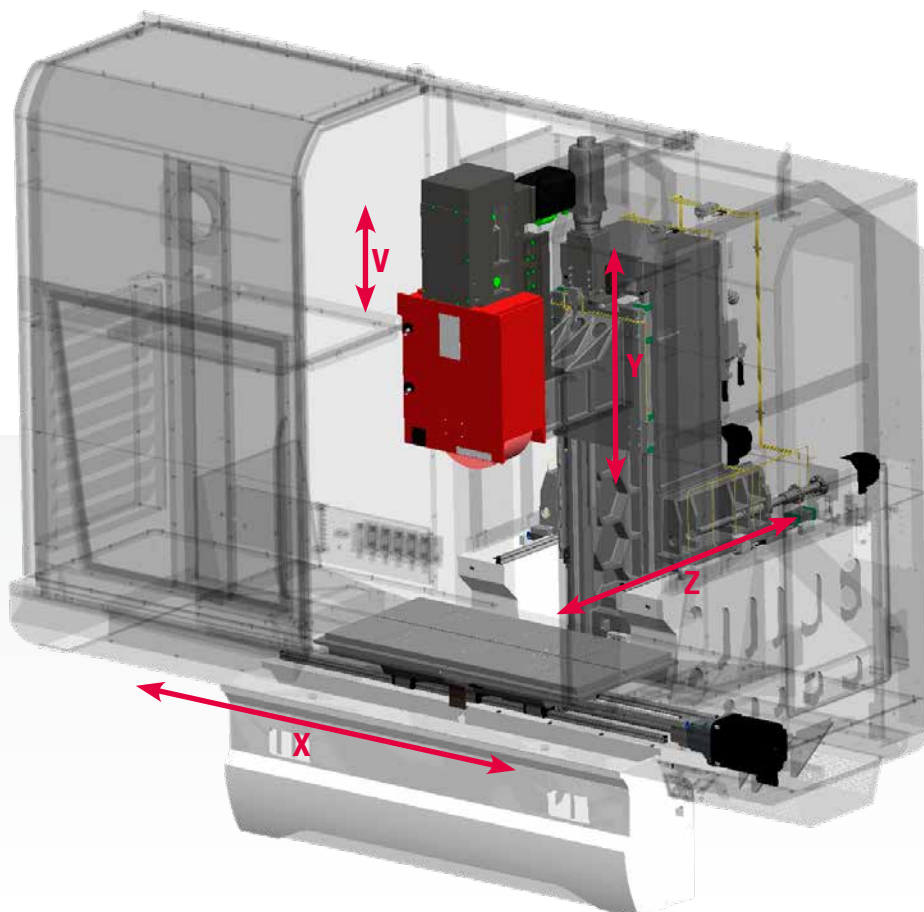


DONNÉES TECHNIQUES

PROFIMAT XT		408	412	608	612	620 ¹
Zone de rectification (l × L)	mm	400 × 800	400 × 1.200	600 × 800	600 × 1.200	600 × 2.000
Table avec surface de serrage avec surfaces supplémentaires	mm	400 × 1.300	400 × 1.700	600 × 1.300	600 × 1.700	600 × 2.500
Distance table - axe broche	mm			970		
Axe X, course longitudinale (table), max.	mm	1.100	1.500	1.100	1.500	2.300
Vitesse d'avance	mm/min			30 ... 40.000		
Axe Y, course verticale (tête de rectification)	mm			800		
Vitesse d'avance	mm/min			4 ... 10.000		
Axe Z, course transversale	mm	360	360	560	560	560
Vitesse d'avance	mm/min			4 ... 16.000		
Axe V, course verticale (disp. dressage sur tête) (Opt.)	mm			160		
Moteur broche (courant alternatif, réglable)	kW/min ⁻¹			44/8.000 (Option 62/8.000)		
Disques de meule (D × B × d)	mm			400 × 160 × 127 (Option 500 × 200 × 203,2)		
Dimensions de la largeur	mm	4.000	4.800	4.000	4.800	6.400
Profondeur (armoie électrique et pupitre compris)	mm	3.615	3.615	4.450	4.450	4.450
Hauteur	mm	3.445	3.445	3.445	3.445	3.485
Poids de la machine, hors armoire électrique	kg	7.200	7.800	8.000	8.700	10.000

Sous réserve de modifications techniques

¹) disponible prochainement



BLOHM JUNG GMBH

Productivité, performance et précision – trois caractéristiques au service des utilisateurs de rectifieuses planes et de profils de BLOHM et JUNG dans le monde entier. Depuis des décennies, nos machines opèrent dans le monde entier dans de nombreux domaines d'application et dans des conditions les plus diverses. Avec plus de 35 000 machines livrées, nous nous efforçons de constamment évoluer et innover afin d'améliorer davantage l'efficacité de la production de nos clients.

La gamme de produits de Blohm Jung GmbH s'étend des rectifieuses planes aux machines universelles adaptées à toutes les applications jusqu'aux machines de production conçues pour répondre aux exigences de tous les clients. Notre service clientèle et nos spécialistes

de la technique accompagnent nos clients tout au long du cycle de vie des machines. Nous proposons à nos clients des conseils personnalisés et rapides, des essais de rectification, des formations et des contrats de maintenance jusqu'au Retrofit.

En 2008, les deux marques établies BLOHM et JUNG ont été fusionnées sous un même toit. Blohm Jung GmbH a ainsi regroupé le vaste savoir-faire et a permis d'établir de nouvelles normes plus élevées dans le domaine de la précision, de la qualité et de l'efficacité économique. En tant que membre du groupe UNITED GRINDING et avec un réseau de représentants dans le monde entier, Blohm Jung GmbH garantit une présence mondiale et une proximité avec le client.



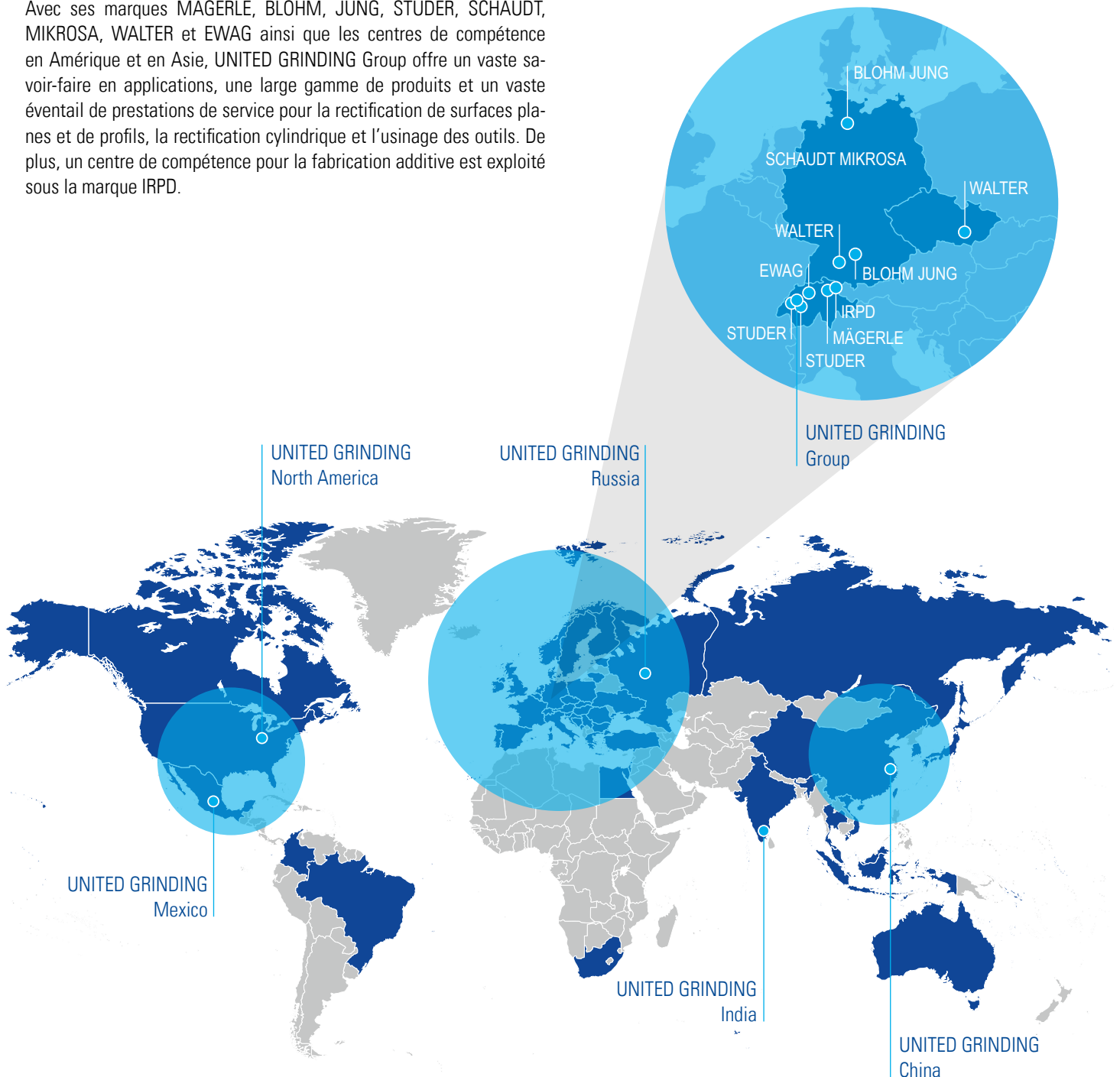
A PROPOS DE NOUS

UNITED GRINDING GROUP

UNITED GRINDING Group est l'un des principaux fabricants mondiaux de machines de précision pour la rectification, l'érosion, le laser, la mesure et l'usinage combiné. Avec environ 2 500 collaborateurs répartis dans plus de 20 sites de production, de service après-vente et de distribution, le groupe se positionne au plus près de ses clients pour une efficacité maximale.

Avec ses marques MÄGERLE, BLOHM, JUNG, STUDER, SCHAUDT, MIKROSA, WALTER et EWAG ainsi que les centres de compétence en Amérique et en Asie, UNITED GRINDING Group offre un vaste savoir-faire en applications, une large gamme de produits et un vaste éventail de prestations de service pour la rectification de surfaces planes et de profils, la rectification cylindrique et l'usinage des outils. De plus, un centre de compétence pour la fabrication additive est exploité sous la marque IRPD.

« Nous voulons accroître le succès de nos clients »





Blohm Jung GmbH

Site d'Hambourg
Kurt-A.-Körber-Chaussee 63-71 · 21033 Hambourg, Allemagne
Tél. +49 40 33461 2000
sales-hh@blohmjung.com

Site de Göppingen
Jahnstrasse 80-82 · 73037 Göppingen, Allemagne
Tél. +49 7161 6271 800
sales-gp@blohmjung.com

Les informations de contact dans le monde entier se trouvent sur
blohmjung.com

