

# ERGO VITAL 2 de LUXE PRO

|                         |                             |
|-------------------------|-----------------------------|
| Utilisateur             | : 2 personnes               |
| Dimensions              | : 126 x 112 x 210 cm        |
| Puissance               | : 1540 Watt                 |
| Branchement             | : 220 – 240 V, 16 A         |
| Bois                    | : Epicéa.                   |
| Traitement extérieur    | : Vernis                    |
| Traitement intérieur    | : Vernis                    |
| Porte                   | : largeur : 63 cm           |
| Couleur métal           | : gris (Ral 9006)           |
| Verre                   | : 6 mm ESG, Parsol gris     |
| Poids                   | : 170 kg environ            |
| Réflecteurs             | : 2 frontaux<br>: 2 dorsaux |
| Température de la pièce | : 20° C minimum             |
| Hauteur de Montage*     | : 225 cm minimum            |



## Equipement :

- Bain de lumières colorées par spot halogène
- Commande électronique en 4 langues : FR, DE, IT, EN
- Système audio MP3 et hauts parleurs
- Arrêt d'urgence + sirène et ventilateur
- Dossiers ergonomiques

## Options :

- Différentes essences de bois, \*modification Hauteur
- Huiles essentielles (4 x 10 ml + coupelle)
- Dossiers ergonomiques et banc recouvert de matière synthétique
- Monnayeur
- Set de jetons
- Film anti-regards

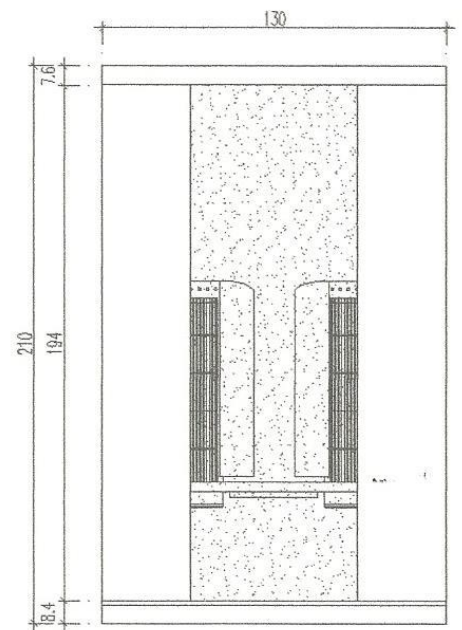
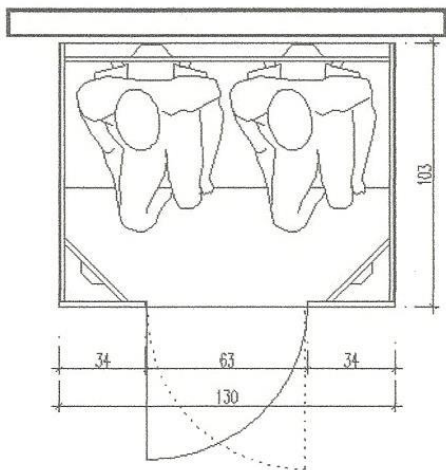
Température de la pièce :

Hauteur de la pièce :

Options :

Plan de base

Vue de face



Photos non contractuelles. Physiotherm se réserve le droit d'apporter toute modification aux caractéristiques figurant ci-dessus.