

# Toilitech®



**toilettes publiques automatiques**

**TMAX**





Les sanitaires à nettoyage automatique **TMAX** sont élaborés afin de conjuguer design et le meilleur en terme de technologie et d'innovation.

**TMAX** est la réponse aux exigences esthétiques et fonctionnelles des villes modernes : niveau élevé de résistance et de durée de vie alliés à une très grande adaptabilité quand aux finitions qui permettent une intégration optimale dans le tissu urbain, garantissant dans le même temps un haut niveau de propreté, de qualité en terme d'hygiène après chaque usage. **Avec leur système de nettoyage PLUS®**, nos toilettes vous assurent une hygiène complète et le meilleur séchage possible de la cuvette des parois et du sol.. Concernant le nettoyage du sol, grâce à la performance de notre système breveté Lava-Tergipavimento®, ce dernier sera propre, débarrassé de tout déchet présent au sol, lavé et séché. Nos sanitaires automatiques permettent de mettre à disposition des visiteurs des toilettes publiques toujours propres et accueillantes. Ce sanitaire a été conçu pour un **usage particulièrement intensif**. Chaque fonction a été étudiée et chaque solution testée pour que la maintenance soit la plus réduite possible. Cette qualité de fabrication et cette résistance à l'épreuve garantissent des sanitaires en service longtemps et tout au long de l'année.

#### Caractéristiques techniques des toilettes automatiques

- **Dimensions du bloc:** Externes hors tout: 2,10 x 3,05 m, avec une hauteur de 2,40 m\* – Dimensions intérieures 2,00m x 1,65m
- **Système de lavage et de désinfection PLUS®:** Nettoyage et désinfection automatique de la cuvette, du sol et des parois jusqu'à 80cm de hauteur. Lavage, désinfection et séchage du sol grâce au système breveté Lava-Tergipavimento®
- **Espace technique sécurisé**, installé dans un local hors de portée des usagers
- **Revêtement des murs extérieurs ANTI-VANDALISME, ANTI-FEU, ANTI-GRAFFITI**
- **Revêtement des parois intérieures ANTI-VANDALISME, ANTI-FEU, ANTI-CHOCS** (panneau en HPL)
- **Porte escamotable, coulissante à système pneumatique**
- **Equipements de sécurité pour les utilisateurs**, détection de présence par capteur de poids installés sous le plancher, système de sécurité enfant, SOS
- **Contrôle des accès avec monnayeur ou badge** (programmation de fermeture nocturne).
- **Conformité aux normes:** Accessibles aux PMR (personnes à mobilité réduite) selon la norme NF P 91-201, fascicule D11-201, NF P 99-11 et arrêté du 1er août 2006 avec modifications du 30 novembre 2007. Attestation de conformité du CSTB. Respect des normes en vigueur pour l'électricité (NF C 15-100) et les sanitaires publics (NF P 99-611)
- **Entièrement montés, équipés et testés en usine avant d'être transportés et installés**
- **Mise en service rapide** après contrôles, vérifications et tests.
- Equipements à systèmes simples permettant une **maintenance facile**, avec système autodiagnostic en cas de panne et, en option, téléreport en temps réel par GSM sur mobile ou ordinateur.
- Désinfection complète du sanitaire pendant la fermeture nocturne (à la demande) avec le système breveté **DCN®ECO3**

**toilettes publiques automatiques**

**TMAX**



#### PANNEAU INFOS

- Affichage en couleur
- Instructions en 4 langues
- Personnalisable
- Accès avec monnayeur ou badge

#### PREFABRIQUE MONOBLOC EN BETON ARME

- Durable
- Anti-vandalisme et anti-feu
- Options et dimensions flexibles
- Grand choix de finitions

#### LARGE COUPOLE EN POLYCARBONATE

- Lumière naturelle
- Ventilation forcée

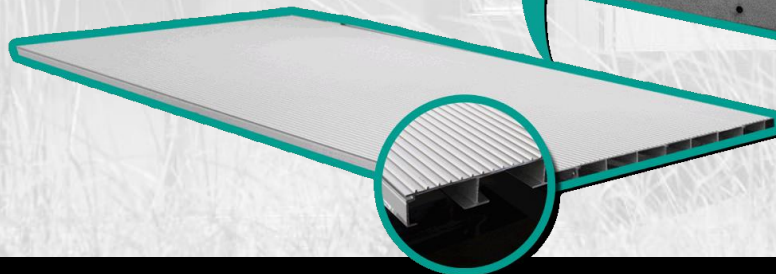
#### PAROIS INTERNES EN MELAMINE HAUTE PRESSION (HPL)

- Hygiénique
- Résistant aux chocs
- Anti-feu
- Personnalisation possible (couleurs, impressions, etc.)



#### PLANCHER EN LATTES D'ALUMINIUM

- Anti-dérapant
- Anti-empreintes
- Anti-bactérien



#### PORTE COULISSANTE EN ACIER INOX

- Porte escamotable par système pneumatique
- Anti-vandalisme
- Anti-empreintes
- Durable

#### PORTE LOCAL TECHNIQUE EN ACIER INOX

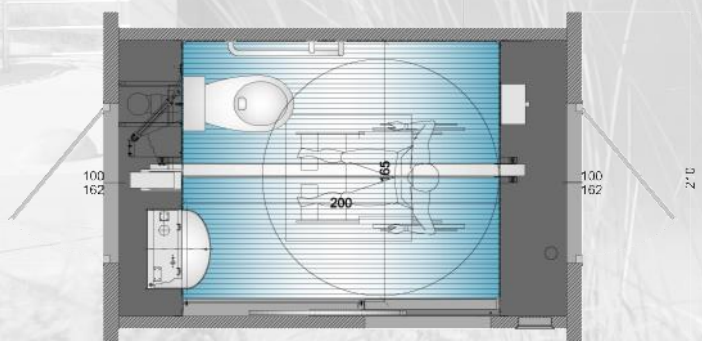
- Accès sécurisé par l'extérieur
- Anti-vandalisme
- Anti-empreintes
- Durable

toilettes publiques automatiques

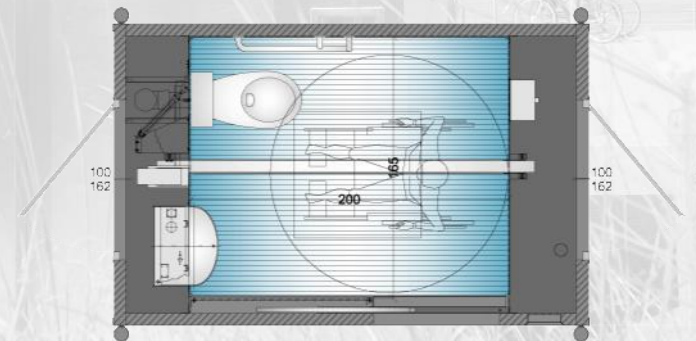
TMAX



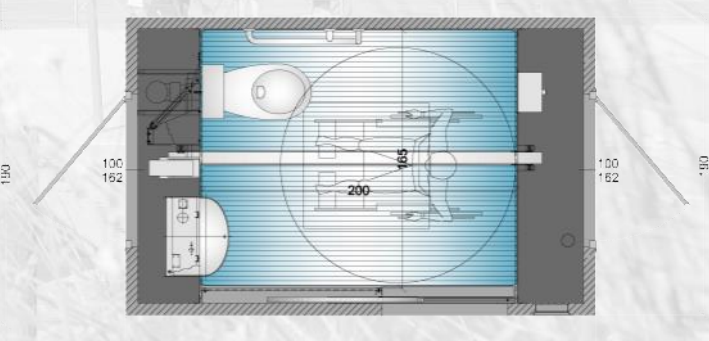
**MODELE CONTEMPORAIN**



**MODELE EUROPE**



**MODELE DESIGN**



**toilettes publiques automatiques**

**TMAX**



## Lavage, désinfection et séchage de la cuvette WC

Le lavage, la désinfection et le séchage de la cuvette WC sont effectués en l'absence de tout utilisateur. Les buses de lavage qui diffusent de l'eau mélangée avec du produit désinfectant et de l'air, sont installés sur un dispositif (un portillon) qui se déplace horizontalement au-dessus du bord de la cuvette. Le lavage et la désinfection sont effectuées pendant la phase d'ouverture du bras et le séchage se déroule en phase de fermeture.

### La cuvette des WC est soumise à trois types de lavage :

**Un voile d'eau continu** sur les parois internes de la cuvette durant l'utilisation des toilettes évite les adhérences et facilite les lavages.

**Chasse d'eau automatique** : un rinçage est effectué après usage grâce à un réservoir de 9 litres d'un mélange d'eau et de désinfectant diffusés en pression à l'intérieur de la cuvette pour une évacuation efficace dans le réseau des eaux usées.

**Le lavage de l'assise et des parois** de la cuvette s'effectue lors de la phase d'ouverture, au moyen d'un mélange d'eau et de désinfectant qui est projeté par des gicleurs positionnés sur le bras à vérin motorisé (pression 8 bars). Le mouvement du bras rotatif, l'inclinaison des jets et la projection à haute pression donnent un effet « scalpel » qui permet d'obtenir un nettoyage performant.

Ce procédé est un système breveté et une exclusivité Toillitech.

**Le séchage du bord du siège** est obtenu en soufflant de l'air sous pression, produit par un ventilateur électrique (560 mc/h à 500 Pa) avec un faible impact acoustique. Ce flux d'air traverse un diffuseur qui le conduit et le dirige de façon à éliminer tout résidu d'eau de lavage de l'assise. Pendant la 2<sup>de</sup> phase de fermeture : séchage en saccade du dessus de la cuvette par ventilateur.

### Lavage des parois

Un système de lavage nettoie les parois à une hauteur de 80 cm autour de la cuvette. Un tel système permet de désinfecter et de laver les murs de toutes projections suite à l'usage des sanitaires.





#### - **Système de propreté et désinfection PLUS TECHNOLOGY®:**

Il s'agit d'un système avancé et novateur couvert par un brevet **Lava-Tergipavimento®** qui protège notre technologie et permet d'obtenir une hygiène performante du plancher. Cette performance est le résultat de cinq actions combinées que le dispositif réalise pendant le déplacement d'avant en arrière d'une raclette (largeur du local technique) équipée de gicleurs. Le dispositif est situé derrière la paroi latérale du local. Les trappes anti-vandalismes s'ouvrent de chaque côté (paroi de la cuvette et mur opposé) permettant le déclenchement des gicleurs en pression de la raclette afin de nettoyer le plancher et de pousser les éventuels déchets vers la vasque de récupération dans le local technique. Le dispositif maintenu par un axe en acier inoxydable effectue un raclage du sol pendant la phase de retour.

Le sol est un plancher d'aluminium extrudé **ANTI-DERAPANT, ANTI-EMPREINTE ET ANTIBACTERIEN**. Ce revêtement a les avantages de ne pas disposer de joint provoquant des défauts d'hygiène et d'être démontable pour le service après-vente. Les 8 gicleurs installés sur la raclette projettent à haute pression des jets d'un mélange de produits de lavage à la surface du sol. Pendant le déplacement, la barre racle entièrement la surface du plancher et assure un lavage et un assainissement parfait. Des brosses spéciales sont également montées sur la raclette, elles ont une action semblable à celle des essuie-glaces des voitures.



#### - **Lavage du lave-mains**

Une disposition judicieuse du gicleur permet de nettoyer efficacement le lave-mains, de pousser les déchets éventuels vers le panier de récupération (pas de contact direct pour les techniciens d'entretien). Le gicleur situé au centre du lave-mains, de forme concave, projette sur les côtés ce qui permet de désinfecter aussi bien les parois que le plan incliné du lavabo. Ce plan incliné, l'absence de bonde permettent de plus d'évacuer d'éventuels objets restés dans le lave-mains (sécurité anti-seringues) en le laissant totalement propre.



Le rebord de la cuvette et les parois à proximité sont nettoyés grâce à des jets mixtes d'eau et de désinfectant projetés sous pression par des gicleurs situés sur le bras de lavage escamotable.

Le séchage va s'effectuer lors de la phase retour + un aller/retour du bras rotatif.

Le lave-main est nettoyé grâce à une buse qui désinfecte les parois et élimine les déchets

Un voile d'eau permanent à l'intérieur de la cuvette, pendant son utilisation, permet de garantir une propreté optimale en empêchant les adhérences sur les parois et en facilitant ainsi le nettoyage.

Grâce au système breveté Lava-Tergipavimento®

Le sol est débarrassé des résidus présents au sol puis lavé, désinfecté puis totalement séché

**toilettes publiques automatiques**

**TMAX**





# EXTERIEUR- finitions

RPE: COULEUR RAL



PEINTURE  
COULEUR RAL



BARDAGE  
BOIS JOINT

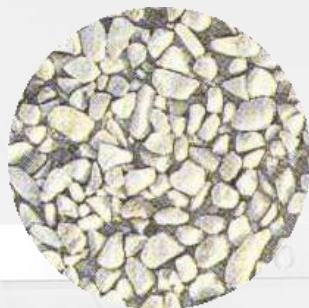


PERSIENNES BOIS



BARDAGE BOIS  
ESPACES

CARRARE



GRIS

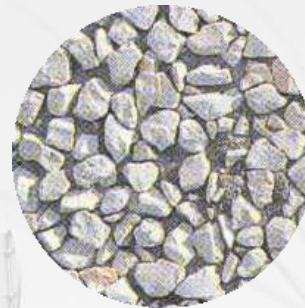


MINCIO



DESACTIVES

VERONE



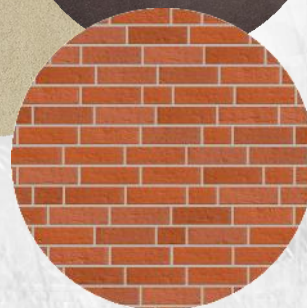
ROUGE



PIERRE



BOIS



BRIQUES

TREILLIS



ACIER



HPL





## EXTERIEUR - accessoires



**PORTE COULISSANTE  
ESCAMOTABLE EN  
ACIER**



**TOIT A 4 PANS  
EN ZINC**



**TOIT A 2 PANS  
EN TUILE**



**TOIT TERRASSE**



**LISTEL  
CONTEMPORAIN**

**LISTEL  
DESIGN**



**LISTEL  
EUROPE**



**PANNEAU INFOS**  
- affichage lumineux  
- accès avec  
monnayeur ou badge



## INTERIEUR du sanitaire

**Miroir de sécurité en inox**

**Eclairage basse consommation - LED**

**Lave-mains en inox:**

- distributeur automatique de savon/eau/air
- système de sécurité anti-seringue (panier)

**Distributeur de papier toilette:**

- anti-feu
- anti-vandalisme

**Barre d'appui PMR:**

- disponible également en inox

**Parois intérieures en mélaminés à haute-pression (HPL):**

- Extrêmement résistant
- anti-feu
- Disponible en couleur

**Cuvette en inox:**

- disponible également en céramique
- capteur anti-débordement

**Plancher en lattes d'aluminium**

- anti-dérapant
- anti-empreintes
- anti-bactérien

**toilettes publiques automatiques**

**TMAX**



# PROJETS SPECIAUX

TOILET

toilettes publiques automatiques

TMAX

# Middelkerke - Belgique



toilettes publiques automatiques

TMAX

# Heerlen - Pays Bas



toilettes publiques automatiques

TMAX

# Milano - Italie



**toilettes publiques automatiques**

**TMAX**

# BUSKO-Pologne



toilettes publiques automatiques

TMAX



# Genk - Belgique



**toilettes publiques automatiques**

**TMAX**

# GROSSETO - Italie



toilettes publiques automatiques

TMAX



[www.toilitech.com](http://www.toilitech.com)

ZA La Grande Ile Sud  
05230 CHORGES/FRANCE  
Tél: +33 (0)6 66 39 32 30  
Fax : 33 (0)4 92 52 28 88  
[contact@toilitech.com](mailto:contact@toilitech.com)

**toilettes publiques automatiques**

**TMAX**