

Séchoir rotatif

PD9

Caractéristiques et points forts

- La PD9 est un séchoir à rotatif de grande capacité spécialement étudié pour une utilisation professionnelle
- Sélection simple de la température et de la durée
- Antifroissage automatique en fin de cycle si la machine n'est pas déchargée immédiatement
- Faible consommation électrique pour un rendement optimal
- Ouverture de la porte vers la gauche ou vers la droite pour s'adapter à toutes les installations
- Grande ouverture de porte pour faciliter le chargement/déchargement
- Carrosserie métallique peinte en blanc

Options

- Monnayeur
- Entrée d'air frais



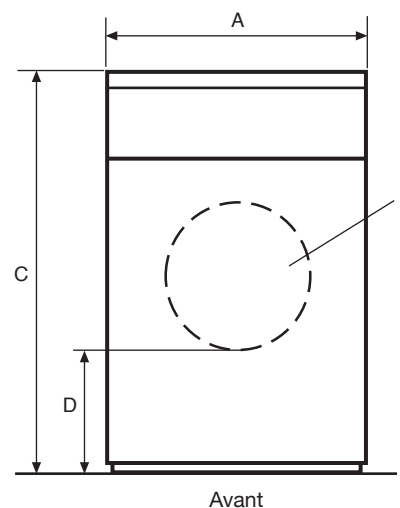
Caractéristiques principales		PD9	
Capacité, maxi.	kg/lb	9/20	
Chauffage, électrique	kW	6/8	
Consommation*		6kW	8kW
Temps total, pleine charge	min	47	37
Consommation électrique, pleine charge	kWh	4.6	4.6
Évaporation	g/min	106	135
Énergie kWh/litre d'eau évaporée	kWh	0.92	0.92

* Capacité normale charge 100% coton, humidité relative initiale de 55% pour aller à 0%.

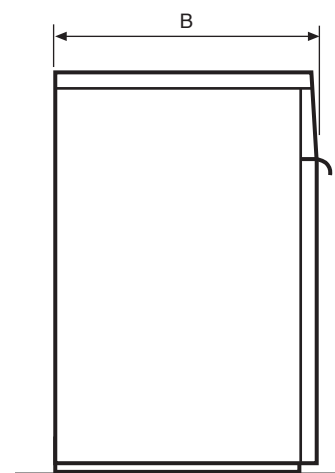
Certifié conforme aux normes ISO 9001 et ISO 14001 et indice de protection IP X4 garanti.

Branchement électrique			PD9
Chauffage Tension			
EI.	230-240V 1AC 50/60 Hz	kW(A)	6.3 (35)
	230V 3AC 50/60 Hz	kW(A)	8.3 (25)
	208-240V 3AC 60 Hz	kW(A)	6.3 (20)
	400V 3NAC 50/60 Hz	kW(A)	6.3 (10)
	400V 3NAC 50/60 Hz	kW(A)	8.3 (16)
Raccords d'air			
Sortie d'air		Ø mm	125
Évacuation d'air	6 kW (él.)	m³/h	270
	8 kW (él.)		290
Chute de pression	6 kW	Maxi. Pa	120
	8 kW		70
Niveaux sonores			
Niveau sonore aérien			
L _w		dB(A)	<68
Emission thermique			
% de la puissance installée, max			15
Emballage			
		net, kg	103
		avec caisse, kg	114
		avec caisse, m³	0.8
Dimensions en mm			
A	Largeur		720
B	Profondeur		745
C	Hauteur		1130
D			420
E			110
F			120
G			960
H			45
I			1445
1 Ouverture de la porte ø 400			
2 Branchement électrique			
3 Raccord d'évacuation			

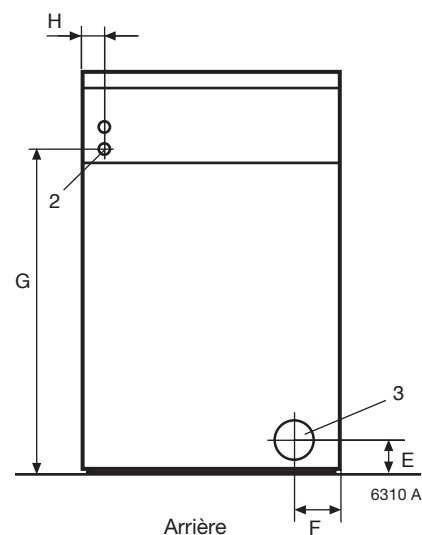
* Autres tensions disponibles, voir manuel d'installation.



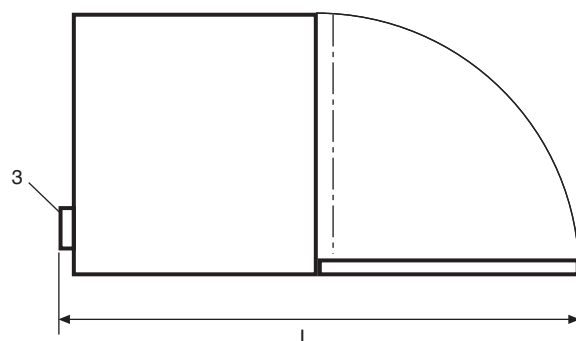
Avant



Côté gauche



Arrière



Vue du dessus

 **Electrolux**

www.electrolux.com/professional

Share more of our thinking at www.electrolux.com

Art. No. 471152773/03.07.04
 Sous réserve de modifications sans préavis.

Séchoir PD9 Électrique

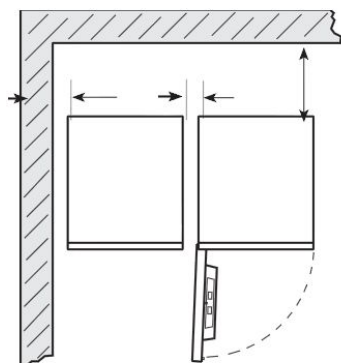
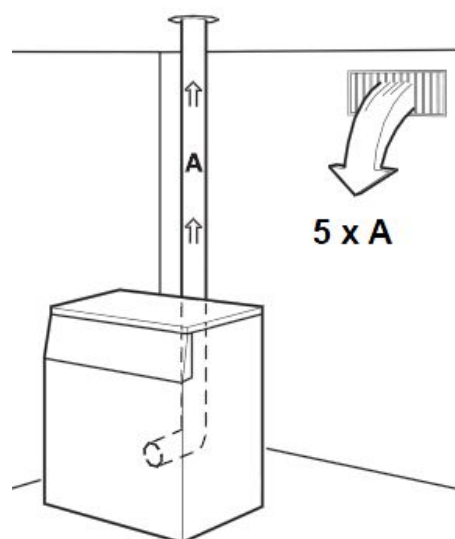
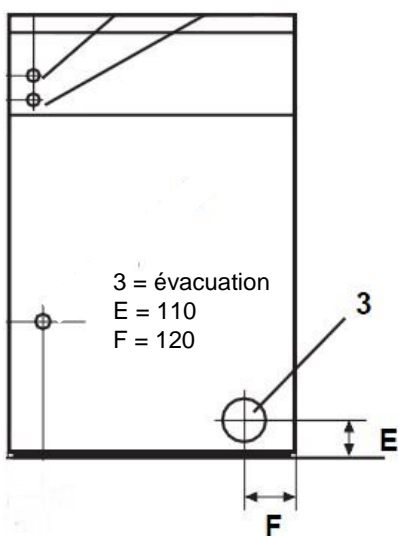
Electricité :

- Alimentation : 400V~ 3 Ph. + N + T.
- Puissance : 8,3 kW.
- Disjoncteur : Différentiel 300 mA calibre 16A.
- Câble : 5 x 6 mm².
- Prévoir une boîte de connexion sur le mur avec 2 m de câble en attente.

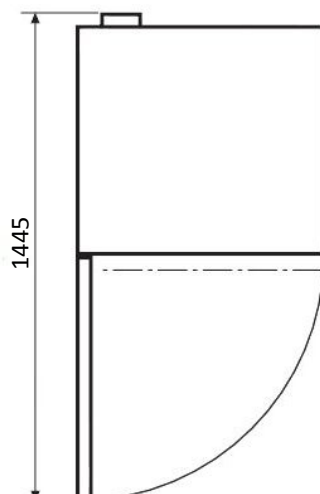


Plomberie :

- Evacuation des buées: Ø 125 mm.
- Débit : 290 m³/Heure.
- Température des buées maxi : 80°C.
- Perte de charge maxi : 70 Pa.
- Arrivée d'air frais : 4 Dm².



La distance entre le séchoir et le mur ou d'autres appareils placés derrière doit être de 300 mm au minimum. La porte peut être inversée.



1 tuyau galvanisé de diamètre 125 pour le séchoir. Sortie à l'arrière en bas du séchoir. Fin du raccordement du séchoir en tuyau galvanisé (conseillé) ou par flexalu en diamètre 125. Se vend en longueur rétrécie de 3 m.

Afin d'éviter les courants d'air dans le local, le mieux est de prévoir l'arrivée d'air derrière le séchoir. L'arrivée d'air doit être 5 fois supérieure à celle de la canalisation d'évacuation.