

# **PRESSE A BALLES A CANAL CONTINU**

## **MODELE SIF 200**

Cartons-Papiers-Collectes sélectives



- *Presses à balles de 70 à 200 tonnes.*
- *Broyeurs à papiers.*
- *Convoyeurs.*
- *Trommels.*
- *Cribles.*
- *Installations de tri.*
- *Presses à paquets.*
- *Coupes bobines.*
- *Compacteurs stationnaires et monoblocs.*

**ZI de Coulandon 61 200 ARGENTAN—Tél : (+33)0 233 675 150**

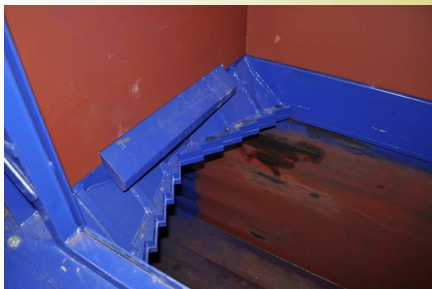
**Fax (+33)0 233 352 158 [contact@sif-industrie.fr](mailto:contact@sif-industrie.fr)**

Caractéristiques	SIF 200-100	SIF 200-120	SIF 200-150
Ouverture de chargement (mm)	2000x1100	2000x1100	2000x1100
Volume de chargement (m <sup>3</sup> )	2.2	2.2	2.2
Poussée (tonnes)	100	120	150
Puissance moteurs (KW)	2x30+1x15	2x44+1x15	2x55+1x15
Puissance moteur (CV)	2x40+1x25	2x60+1x25	2x75+1x25
Pression spécifique (Kg/cm <sup>2</sup> )	9.1	10.9	13.6
Rendement en charge (m <sup>3</sup> /h)	360	410	500
Production (t/h)	10 à 21	12 à 24	15 à 30
Section du canal (mm)	1100x1100	1100x1100	1100x1100
Capacité centrale hydraulique (l)	1250	2000	3000
Poids total à vide	25	26	28
Nombre de liens	5	5	5
Dimensions des balles (mm)	1100x1100xAjustable	1100x1100xAjustable	1100x1100xAjustable
Poids des balles (kg)	760 à 950	800 à 1050	960 à 1200



Le serrage du canal par trois vérins est automatique. Ce système assure une très grande polyvalence de la presse à balles. La précision de la régulation hydraulique permet d'obtenir des balles très compactes et stables.

Montage du vérin dit 'souple en trois points'. Ce système assure une très grande fiabilité des éléments de poussées, et augmente la durée de vie des joints de vérin.



Le contre-couteau cranté assure une coupe très progressive de la matière ménageant ainsi les pompes hydrauliques et permettant des économies d'énergie.

Groupe hydraulique composé d'un circuit indépendant pour le contrôle de la contre pression. Les pompes principales à pistons sont à débit variable et à puissance constante. Elles permettent d'ajuster précisément la consommation d'énergie par rapport à la pression et au débit nécessaire. Tous les éléments hydrauliques sont montés à l'extérieur du réservoir pour faciliter la maintenance.



Le système de liage entièrement automatique est ultra performant. Accessible sans démontage son entretien simple est très économique.



**ZI de Coulandon 61 200 ARGENTAN**

**Tél : (+33)0 233 675 150**

**Fax (+33)0 233 352 158**

**contact@sif-industrie.fr**