

# S 42 SX

Pompe à béton automotrice



Portée	42,1 m
Débit	max. 162 m <sup>3</sup> /h
Pression de refoulement	max. 85 bar



RECORD BREAKING ENGINEERING

## La SCHWING S 42 SX

# La championne de l'efficacité

**Pas d'expérience, pas de compromis: avec sa construction robuste et la technique éprouvée SCHWING, la S 42 SX se présente comme fiable, performante, et d'une utilisation très simple. Une productivité élevée liée à un régime réduit, ainsi que le légendaire et robuste Rock amènent des coûts d'entretiens et d'utilisation réduits. Ainsi, la S 42 SX devient un étalon dans l'économie. Et la valeur de revente devient la base de votre prochaine acquisition d'une pompe SCHWING.**

### Flèche de distribution

La rotation de la tourelle est possible dans les deux sens à 370° et le dernier élément de la flèche offre un angle de rotation de 240°. Le pompage est facilement maîtrisé même dans les situations les plus difficiles. Et la construction très robuste garantit une longue durée de vie.



### Groupe de pompage

Seule la stabilisation en forme d'arc de SCHWING permet d'utiliser sur une machine de cette catégorie une batterie de pompe longue portée P2525 avec des cylindres de pompage de 2,50 m de longueur: les vitesses de rotation chutent ainsi à un niveau inégalé. Tout comme les coûts de maintenance.



### Vanne à béton

La faible usure légendaire du B-ROCK et sa géométrie optimale pour un écoulement du béton avec de faibles frottements garantissent de faibles coûts d'entretien et d'exploitation. Grâce à sa facilité de lavage, la S 42 SX est prête plus rapidement pour la prochaine utilisation.



### Commande d'alimentation

La nouvelle commande d'alimentation unique permet de remplir et vidanger la boîte à eau et de commander la pompe à eau, l'agitateur, le flexible projecteur, le nettoyeur haute pression et le compresseur. Le nouveau standard sur toutes les pompes à béton automatisées SCHWING, pour plus de visibilité et de convivialité.

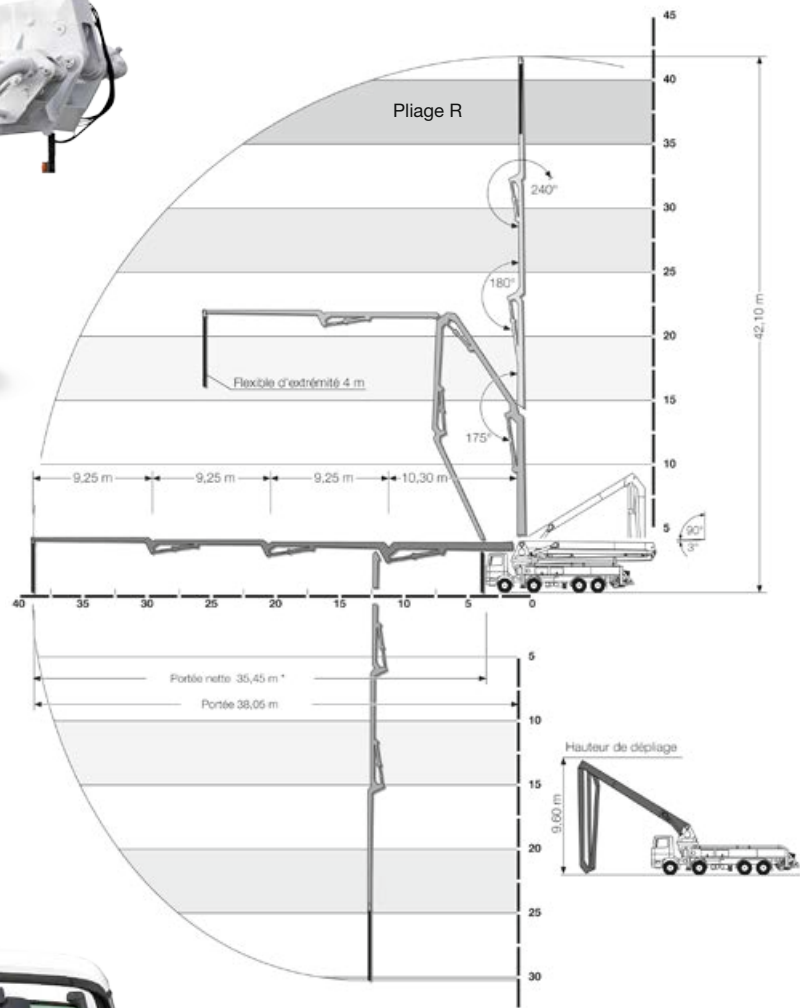


# S 42 SX Pompe à béton automotrice



## Système hydraulique ouvert

Conversion efficace de la puissance du moteur en puissance de pompage, avec faibles pertes: la S 42 SX impressionne dans ce domaine avec son système hydraulique ouvert. Cela permet une faible consommation de carburant et un refoulement de béton à la puissance maximale même avec des températures ambiantes élevées.



\*monté sur Mercedes-Benz



## Stabilisation SX

La stabilisation en forme d'arc développée par SCHWING associe une grande résistance à la torsion à une excellente stabilité avec un encombrement minimal. La tige de piston protégée et les conduites hydrauliques acheminées à l'intérieur évitent les dommages et abaissent les coûts d'entretien. Seule la stabilisation SX de SCHWING permet l'installation d'une batterie de pompe P2525 à longue course et faible usure.



## Radiocommande SC 30

Grâce à l'ergonomie et au point plume de la SC 30, vous pouvez réaliser des chantiers avec un minimum de fatigue en préservant toute votre concentration. Les accumulateurs très performants garantissent une durée de fonctionnement de 8 heures minimum.



## Commande VECTOR

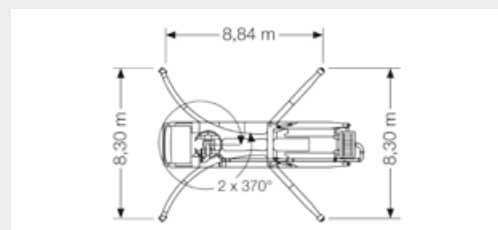
La commande VECTOR intuitive permet à l'opérateur de consulter les données de la machine, les états de fonctionnement et certains paramètres de la S 42 SX et de modifier certains réglages. Le système de diagnostic intégré garantit la sécurité de fonctionnement et informe l'opérateur des intervalles de maintenance.



## S 42 SX Pompe à béton automotrice

# Données techniques

<b>Performance</b>				
Groupe de pompage		P2023-110/75	P2023-110/75	P2525
Entraînement	mm	535	636	636
Cylindre de pompage	l/min	230 x 2 000	230 x 2 000	230 x 2 500
Débit max.	m <sup>3</sup> /h	136	161	162
Pression de refoulement max.	bar	85	85	85
Régime	1/min.	27	32	22
Inverseur		ROCK modèle B	ROCK modèle B	ROCK modèle B
<b>Système hydraulique</b>				
Version		système ouvert		
Réservoir d'huile hydraulique	l	548		
<b>Flèche de distribution</b>		<b>42 R</b>		
Diamètre de conduite de pompage		DN 125		
Longueur de flexible terminal	m	4,00		
Hauteur de portée	m	42,10		
Profondeur portée	m	27,60		
Portée	m	38,10		
Portée nette	m	35,45		
Nombre d'éléments de flèche		4		
Hauteur des points de flexion	m	4,16 / 14,46 / 23,71 / 32,96		
Plage de rotation		2 x 370°		
Hauteur de dépliage	m	9,60		
<b>Stabilisation</b>				
Largeur d'appui à l'avant	m	8,30		
Largeur d'appui à l'arrière	m	8,30		
Forces d'appui à l'avant	kN	240		
Forces d'appui à l'arrière	kN	220		



Pompes à béton SCHWING. L'efficacité reconnue.



**SCHWING**  
**Stetter**

Siège social:  
12, rue des Tuileries · 67460 Souffelweyersheim, France  
Téléphone +33 3 88 81 51 51 · Télécopieur +33 3 88 33 99 55  
www.schwing-stetter.fr · info@schwing-stetter.fr

Sous réserve de modifications techniques et de dimensions. Illustrations non contractuelles. Vous trouverez la liste précise des fournitures et des équipements de série dans l'offre.