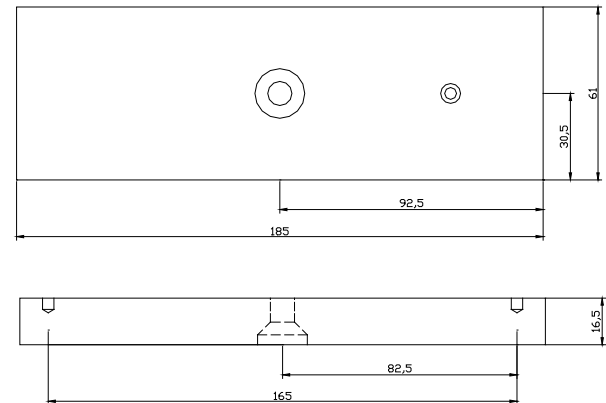
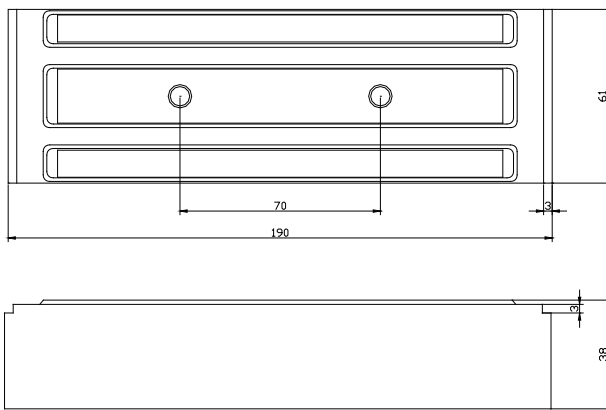




Notice technique  
cliquer ou scanner  
le QR code

# Ventouses électromagnétiques à encastrer

**12/24 - 24/48 V DC** ⚡ - EMM120061



**+** Multi-tensions  
12/24 V DC ou 24/48 V DC

	EMM120061	EMM120061C	EMM120061CF
Montage	Encastré (voir page 118)		
Résistance à l'effraction	1200 lbs*		
Mode de fonctionnement	A rupture de courant (verrouillée sous tension)		
Tension d'alimentation	12/24 V DC	24/48 V DC	
Consommation	480/240 mA	240/120 mA	
Contact reed **	-	Contact inverseur (CO/NO/NF)	
Pouvoir de coupure	-	24 V DC / 2A	
Indice de protection IP	IP 54***		
Température de fonctionnement	-15 à + 55° C		
Dimensions (L x l x p)	Ventouse = 190 x 61 x 38 mm / Contreplaque = 185 x 61 x 16,5 mm		
Poids brut	4.2 Kg		

\* Résistance théorique maximale, donnée à titre indicatif (1 lbs = 0,4535 Kg = 4,4482 Newton)

\*\* Contact de confort uniquement, sans conformité à la norme NF S 61-937

\*\*\* En face avant de la ventouse encastrée selon montage indiqué dans la notice technique