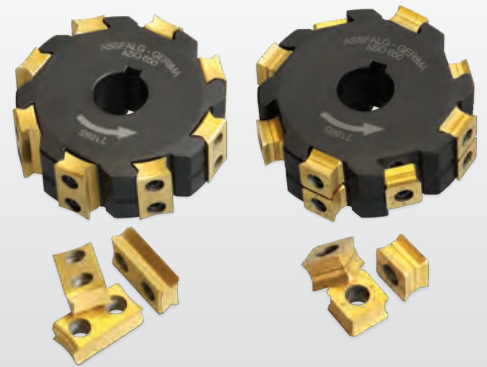
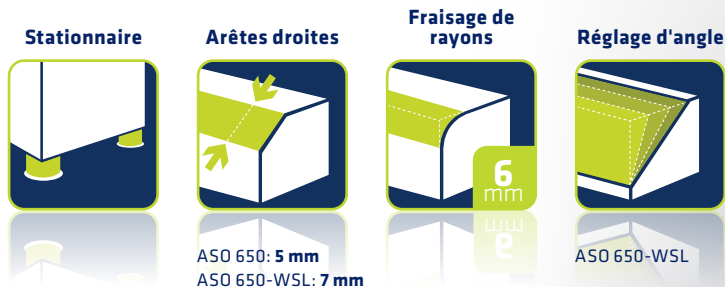


# ASO 650 | ASO 650-WSL

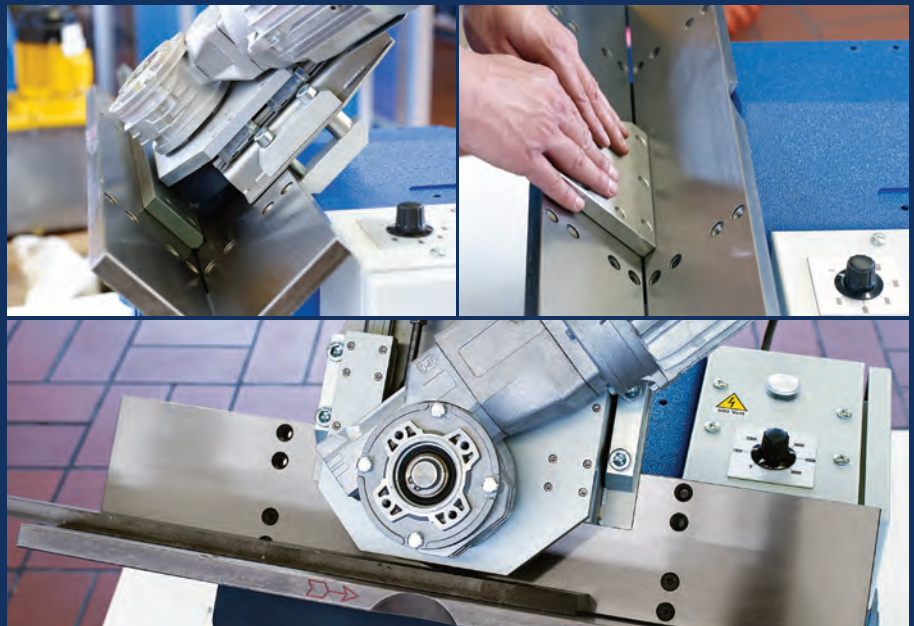
## Chanfreineuse avec prisme en V pour les arêtes droites

L'ébavurage et le chanfreinage de grandes pièces sont facilement effectués à la main. Arrondir les angles pendant l'utilisation avec une plaquette amovible à rayon est également possible. La régulation de la vitesse de rotation est très utile lors de l'usinage de l'aluminium ou d'aciers inoxydables.



### Domaines d'application

- ▶ Épaisseur minimale de pièce de 2 mm
- ▶ Chanfreins propres et sans bavures
- ▶ Adaptée pour une utilisation robuste sur la durée
- ▶ Pour la préparation des soudures
- ▶ Pour les pièces courtes ou fines de moins de 5 mm, les rails de guidage peuvent être retournés et être utilisés avec une fente de coupe de 2 mm





ASO 650

### Avantages professionnels

- ▶ Réglage axial de la tête de mesure pour l'exploitation de plaque de retournement
- ▶ Réglage de chanfrein par vis micromètre
- ▶ Pour une utilisation durable

D'autres accessoires sont disponibles dans notre **catalogue d'accessoires**.

### Caractéristiques

- ✔ Construction en fonte solide avec tiroir à copeaux
- ✔ Rails de guidage trempés, résistants à l'usure et meulés
- ✔ Réglage précis du chanfrein par vis micromètre
- ✔ Différentes plaques de découpe de retournement pour différents matériaux
- ✔ Longue durabilité grâce aux plaquettes amovibles à 4 arêtes et tranchants périphériques

### Options

- ✔ Avance automatique
- ✔ Plaques de découpe de retournement de rayon R1,2-6 mm

### Contenu de la livraison

- ✔ Clé Allen 4 mm
- ✔ Fraise disque KX/DL équipée de plaques de découpe de retournement
- ✔ Mode d'emploi

### Données techniques

	ASO 650 ⚡	ASO 650-WSL ⚡
Moteur	0,75 kW   2 800 tr/min	0,95 kW   0 - 6 000 tr/min
Énergie	400 V, 50/60 Hz	400 V, 50/60 Hz
Largeur du chanfrein maxi.	5 mm	7 mm
Réglage de l'angle	45°	15° - 45°
Dimensions (L×l×H)	400 × 500 × 300 mm	400 × 500 × 300 mm
Poids	52 kg	55 kg
Réf.	10229	10230



ASO 650-WSL