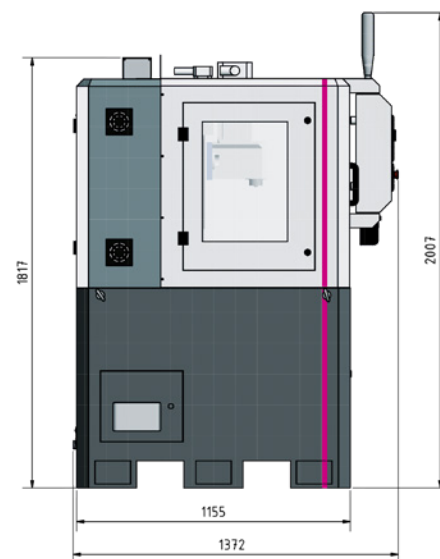
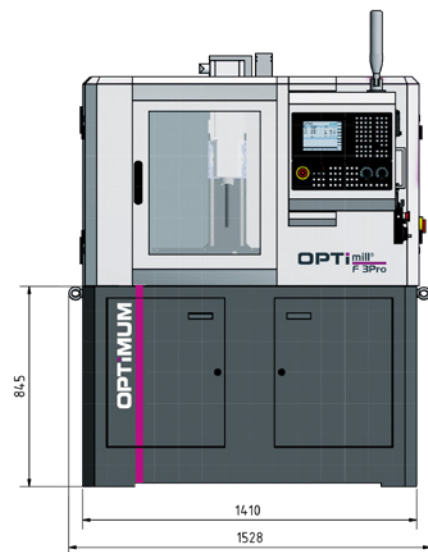


Caractéristiques techniques

Modèle	F 3Pro
Code article	350 0415
Spécifications techniques	
Alimentation	400 V / 3 Ph ~50 Hz
Puissance totale	5 kVA
Broche	
Motorisation de broche (Mode S1)	1.5 kW
Couple moteur (Mode S1)	9.5 Nm
Motorisation (Mode S6 à 30%)	2.2 kW
Couple moteur (Mode S6 à 30%)	14 Nm
Attachement de broche	BT 30
Système d'arrosage	
Puissance	95 W
Capacité du réservoir	30 litres
Dimensions de la fraise	
Diamètre fraise à surfacer max.	Ø 50 mm
Arbre max. de fraise	Ø 25 mm
Précision de fraisage	
Précision de répétabilité	± 0.02 mm
Précision de positionnement	± 0.01 mm
Course de travail	
Axe X	355 mm
Axe Y	190 mm
Axe Z	245 mm
Vitesse d'avance	
Axe X	10 m/min.
Axe Y	10 m/min.
Axe Z	10 m/min.
Vitesse de broche	
Vitesse max.	max. 4000 T/min.
Couple du moteur	
Axe X	1.9 Nm
Axe Y	3.5 Nm
Axe Z	3.5 Nm
Table croisée	
Col de cygne	220 mm
Distance table - broche	50 à 295 mm
Dimensions (L x l)	620 x 180 mm
Rainures en T / nombre / entraxe	12 mm / 3 / 50 mm
Poids admissible max.	30 kg
Dimensions machine	
Longueur x largeur x hauteur	1410 x 1372 x 2007 mm
Poids net (brut)	1400 kg (1550 kg)

Dimensions F 3Pro



* Veuillez noter qu'en fonctionnement continu, la vitesse maximale de la broche doit être réduite d'environ 20 %.

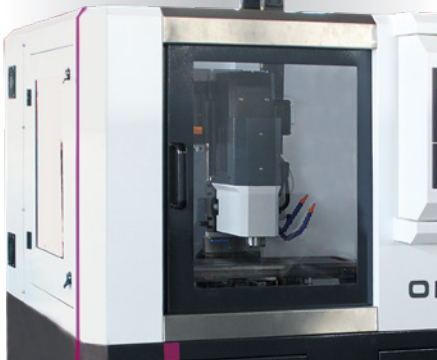
SINUMERIK 808D ADVANCED

- Port Ethernet RJ45
- Écran couleur LCD 8.4" de résolution 800 x 600
- Fonction de réseau
- Fonction AST. Permet une optimisation simple en cas d'exigences plus élevées en matière de dynamique et de précision
- Circuit de contrôle fermé
- Meilleure précision
- Codeur incrémental / course de référence nécessaire



Equipement de série

ZONE DE TRAVAIL



- Visibilité panoramique sur les trois côtés
- Vitres en macrolon transparentes et résistantes

SATELLITE DE COMMANDE



- Pilotage déporté
- Electronique
- Réduit le temps de réglage au minimum (référencement)
- Bouton d'arrêt d'urgence
- Bouton de validation

COLONNE LUMINEUSE



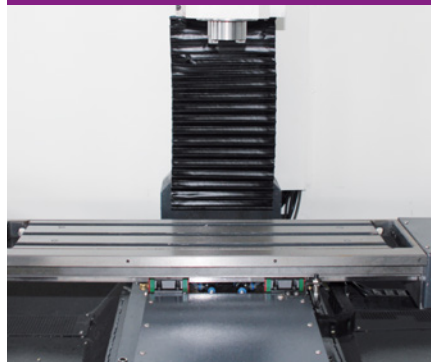
- Indique visuellement l'état de la machine
- Forte luminosité et longue durée de vie

BRANCHEMENTS



- Facilité d'accès
- Raccordement aisé à la machine
- Interfaces de données :
 - Branchement électrique 230 V
 - Connecteur RJ45
 - Port Ethernet
 - Port USB

GUIDE LINÉAIRE



- Rigidité statique et dynamique maximale
- Haute précision de positionnement
- Mouvement souple et sans jeu
- Faible coefficient de frottement
- Excellente compensation des erreurs

CHANGEMENT D'OUTIL



- Pneumatique par bouton-poussoir (dispositif de serrage d'outils électropneumatique)
- Attachement de broche BT 30

Accessoires optionnels

KIT STARTER BT 30

Code article : 353 6107

Composition :

- 1 x porte-fraise à surfacer 1
- 1 x mandrin 2
- 2 x porte-pinces Weldon de 6 mm 3
- 1 x porte-pince Weldon de chaque 8 mm/ 10 mm/ 12 mm/ 16 mm 3
- 2 x porte-pinces Weldon 20mm
- 1 x adaptateur BT 30 4
- 4 x porte-pinces ER 32 5
- 1 x clef de serrage pour porte-pince ER 32 6
- 18 x pinces ER 32 7
- 1 x dispositif de réglage de la hauteur 8
- 1 x système d'assemblage et de serrage d'outils 9
- 14 x tirettes 10
- 1 x nettoyeur de cône 11

Voir détail page 451



Caractéristiques techniques

Modèle	F 150E
Code article	350 1150 ①
Spécifications techniques	
Alimentation	400 V / 3 Ph ~50 Hz
Puissance totale	15 kW
Broche	
Motorisation de broche (Mode S1)	7.5 kW
Couple moteur (Mode S1)	48 Nm
Motorisation (Mode S6 à 30%)	11.25 kW
Couple moteur (Mode S6 à 30%)	72 Nm
Attachement de broche	BT 40
Système d'arrosage	
Puissance	370 W
Capacité du réservoir	190 litres
Dimensions de la fraise	
Diamètre fraise à surfacer max.	Ø 80 mm
Arbre max. de fraise	Ø 38 mm
Précision de fraisage	
Précision de répétabilité	± 0.008 mm
Précision de positionnement	± 0.008 mm
Changeurs d'outils	
Type	Carrousel
Capacité	16
Diamètre d'outil max.	90 mm
Diamètre d'outil (emplacement voisin libre) max.	180 mm
Longueur d'outil max.	250 mm
Poids d'outil maxi.	8 kg
Temps de changement d'outil outil à outil dans la broche	6 secondes
Course de travail	
Axe X	750 mm
Axe Y	500 mm
Axe Z	500 mm
Entraînement d'avance	
Avance rapide axe X, Y, Z	20 m/min.
Couple du moteur	
Axe X, Y, Z	9.55 Nm / 9.55 Nm / 16.7 Nm
Vitesse de broche*	
Vitesse max.	10 à 10 000 T/min.
Pneumatique	
Pression d'air	6 bar
Table croisée	
Distance table - broche	100 à 600 mm
Dimensions (L x l)	900 x 500 mm
Rainures en T / nombre / entraxe	18 / 5 / 80 mm
Poids admissible max.	350 kg
Dimensions machine	
Longueur x largeur x hauteur	3400 x 2100 x 2400 mm
Poids net (brut)	4500 kg (4900 kg)

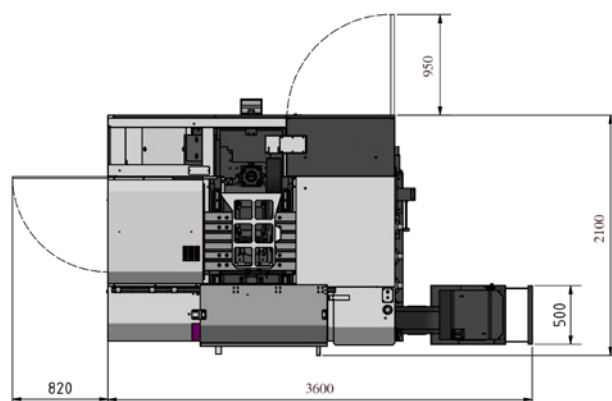
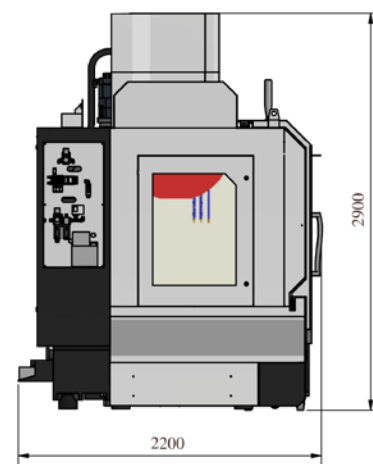
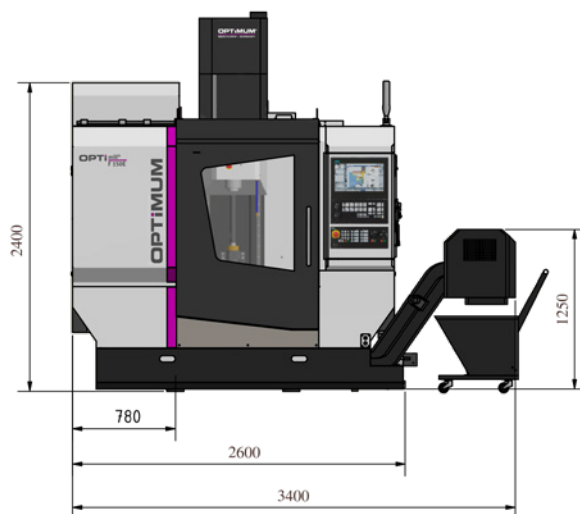
* Veuillez noter qu'en fonctionnement continu, la vitesse maximale de la broche doit être réduite d'environ 20 %.

OPTIstart®
Vous rend opérationnel

- Installation
- Mise en service
- Prise en main

Nous consulter

Dimensions F 150E



SINUMERIK 808 ADVANCED

La technologie CNC du leader du marché, associée à un concept opérateur révolutionnaire

Augmentation de la productivité dans la production.

- La commande SINUMERIK 808D ADVANCED est une commande numérique à pupitre. Cette solution d'entrée de gamme compacte et conviviale est utilisée pour les applications de fraisage simples. Des caractéristiques telles que la facilité d'utilisation, de mise en service et d'entretien constituent une base parfaite pour l'équipement des machines CNC.
- Grâce à ses particularités technologiques, la commande SINUMERIK 808D ADVANCED est parfaitement préconfigurée pour le fraisage. Des extensions matérielles et logicielles permettent en outre à la SINUMERIK 808D ADVANCED d'offrir des performances suffisantes pour les fonctionnalités de fraisage simples dans le domaine de la construction de moules et de la fabrication d'outils.

COMPACTE ET ROBUSTE

- Grâce à un design CNC à pupitre avec un nombre réduit d'interfaces et un panneau de commande dans la classe de protection IP65, la SINUMERIK 808D ADVANCED est parfaitement préparée pour une utilisation dans des environnements difficiles. Ses dimensions réduites permettent une utilisation dans des machines compactes.

SINUMERIK 808D SUR PC

- Progiciel identique à la commande, qui simplifie encore la manipulation de la machine-outil. Téléchargement gratuit depuis le site www.cnc4you.com



Commande.

- Écran couleur LCD 8.4" de résolution 800 x 600



PANNEAU DE COMMANDE SIEMENS

SINUMERIK 808D ADVANCED

- Port ethernet RJ45
- Écran LED couleur 8.4" avec résolution 800 x 600
- Equipé d'une maintenance à distance
- Codeur absolu / aucun déplacement de référencement requis
- Fonction AST (Auto Servo Tuning) offre aux utilisateurs une option d'optimisation facile en cas d'exigences dynamiques et de précision plus strictes



Équipement de série

ARMOIRE ÉLECTRIQUE



- Armoire électrique fermée, de conception claire et aérée, avec échangeur de chaleur intégré pour une température optimale
- Avec servomoteur **SIEMENS**
- Conforme aux normes en vigueur

SATELLITE DE COMMANDE



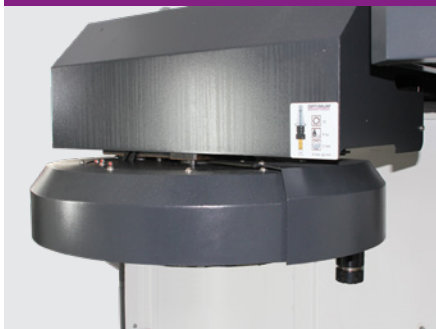
- Pilotage déporté
- Electronique
- Réduit le temps de réglage au minimum (référencement)
- Bouton d'arrêt d'urgence
- Bouton de validation

VIS À BILLES



- Vis à billes pour des vitesses d'avance rapide élevées sur tous les axes
- Haute précision de positionnement et de répétabilité
- Faible usure

CHANGEUR D'OUTILS



- Changeur d'outils carrousel
- 16 emplacements d'outils
- Temps de changement d'outil : 6 secondes

LUBRIFICATION CENTRALISÉE



- Automatique
- Prévient l'usure et les arrêts inutiles

GUIDE LINÉAIRE



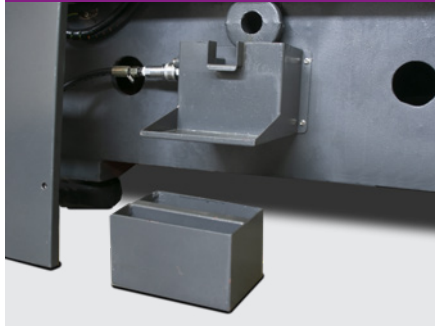
- Rigidité statique et dynamique maximale
- Haute précision de positionnement
- Mouvement souple et sans jeu
- Précision constante et longue durée de vie

CONVOYEUR DE COPEAUX/ CHARIOT À COPEAUX



- Convoyeur à bande
- Pour une évacuation efficace des copeaux

SÉPARATEUR D'HUILE










- Élimine les huiles et les copeaux les plus fins des lubrifiants
- Récipient de collecte facile à retirer

TABLE CROISÉE



- Table croisée massive et précise avec cinq rainures en "T", grandes dimensions et rectifiée avec précision

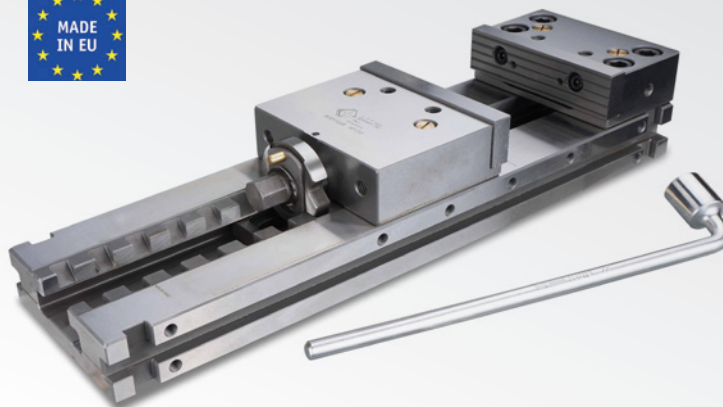
Accessoires optionnels

Kit Starter BT 40 (voir plus de détails en page 452)		Code Art.	€ hors TVA
<ul style="list-style-type: none"> 1 x porte-fraise à surfacer - 27 mm 1 x mandrin de perçage, 1 - 13 mm 2 x porte-pinces Weldon de 6 mm 1 x porte-pince Weldon de chaque 8 / 10 / 12 / 16 mm 2 portes-pinces Weldon 20 mm 1 x adaptateur BT 40 sur CM 3 4 x porte-pinces ER 32 1 x clé de serrage pour porte-pince ER 32 1 x jeu de pinces ER 32, 3 - 20 mm 1 x système d'assemblage et de serrage d'outils 1 x dispositif de réglage de la hauteur 15 x tirettes 1 x nettoyeur de cône 		353 6108 	
Refroidisseur d'huile de broche		Code Art.	€ hors TVA
<ul style="list-style-type: none"> Précision continue Dissipation optimale de la chaleur Empêche la déviation de la ligne centrale de la broche ou la déformation thermique de la machine Prolonge la durée de vie de la machine Productivité accrue 		350 115010* 	
RENISHAW Kit Primo		Code Art.	€ hors TVA
<ul style="list-style-type: none"> Palpeur d'outil Radio Part Setter Palpeur d'outil Radio 3D Tool Interface Primo Logiciel GoProbe Attachement BT 40 Licence de six mois 		350 110080* 	
Quatrième axe		Code Art.	€ hors TVA
Préparation <ul style="list-style-type: none"> Pour le quatrième axe 	 <p>Représentation identique et avec quatrième axe optionnel</p>	350 115001* 	
Quatrième axe - Kit complet <ul style="list-style-type: none"> Plateau diviseur Ø 125 mm Mandrin de tour à trois mors Ø 100 mm Poupée mobile avec fourreau CM 2 Montage inclus 		350 110003* 	
Table rotative sur berceau <ul style="list-style-type: none"> Dimensions 260 x 130 mm Avec contre-appui Permet un usinage sur plusieurs côtés avec un serrage multiple 		350 110004* 	
Préparation pour l'impression 3D		Code Art.	€ hors TVA
<ul style="list-style-type: none"> Moteur de broche principale avec codeur à haute résolution Codeur absolu 20 bits au lieu du codeur incrémental 		350 110090* 	
<ul style="list-style-type: none"> Fiche de raccordement sur la tête de fraisage pour la tête d'impression Le bloc d'alimentation est installé dans l'armoire électrique Prête pour le raccordement de la surveillance de rupture de fil Porte-filament 		350 110091* 	

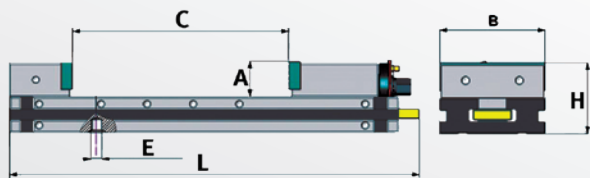
* Livraison d'usine. Cette option doit être commandée à la commande machine. Ne peut pas être installée ultérieurement.

Etaux modulaires séries MVSP et MVMP

- Etau modulaire très précis pour des travaux d'usinage sur les fraiseuses CNC et centres d'usinage
- Grande robustesse pour les travaux d'usinage
- Etau conçu entièrement en acier NiCrMo, dureté 60 HRC et tolérance : 0.0015 mm
- Mors mobile avec une très longue surface de guidage
- Large amplitude d'ouverture grâce à un serrage par crémaillère
- Surfaces et glissières trempées et rectifiées avec précision
- Grande durée de vie grâce à une conception haute gamme
- Clé de serrage incluse
- Modèle MVSP avec mors fixes
- Modèle MVMP avec mors auto-plaqueurs



MVSP 150 x 200	353 0104	
MVSP 150 x 300	353 0108	
MVSP 150 x 400	353 0110	
MVSP 175 x 300	353 0114	
MVMP 150 x 300	353 0138	



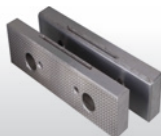
Spécifications	A	C	E	L	B	H	kg
MVSP 150 x 200	mm 50	205	16	480	149	100	34
MVSP 150 x 300	mm 50	305	16	580	149	100	38,6
MVSP 150 x 400	mm 50	405	16	680	149	100	45
MVSP 175 x 300	mm 50	505	16	780	149	100	51,5
MVMP 150 x 300	mm 60	305	16	636	174	118	58,5

Accessoires

Kit de mors plats - pour MVSP 150	353 0216	
Kit de mors plats - pour MVSP 175	353 0217	
Kit de mors plats - pour MVMP 150	353 0256	



Kit de mors crantés - pour MVSP 150	353 0231	
Kit de mors crantés - pour MVSP 175	353 0232	
Kit de mors crantés - pour MVMP 150	353 0271	



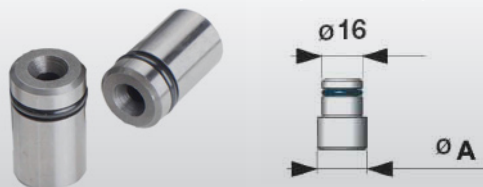
Brides de centrage - (2 pièces.) 150 mm	353 0406	
Brides de centrage - (2 pièces.) 175 mm	353 0407	



Lardon de position - (2 pièces.) Ø 12 mm	353 0390	
Lardon de position - (2 pièces.) Ø 14 mm	353 0391	
Lardon de position - (2 pièces.) Ø 16 mm	353 0392	
Lardon de position - (2 pièces.) Ø 18 mm	353 0393	



Pions de positionnement - (2 pièces.) • Ø 12 mm cylindrique (A)	353 0380	
Pions de positionnement - (2 pièces.) • Ø 14 mm cylindrique (A)	353 0381	
Pions de positionnement - (2 pièces.) • Ø 16 mm cylindrique (A)	353 0382	
Pions de positionnement - (2 pièces.) • Ø 18 mm cylindrique (A)	353 0383	



Entretoise de serrage

• Pour le positionnement de pièces en parallèle	
Entretoise de serrage 150 mm	353 0351
Entretoise de serrage 175 mm	353 0352

	A	B	C
150 mm	149	30	50
175 mm	174	30	60

Kit de mors

• Pour étendre les capacités de serrage	
Kit de mors 150 mm	353 0361
Kit de mors 175 mm	353 0362



OPTIMUM étau acier hydraulique HCV 125

- Etau modulaire très précis pour les travaux d'usinage sur fraiseuses conventionnelles, fraiseuses CNC et centres d'usinage
- Grande robustesse pour les travaux de fraisage
- Surfaces et glissières trempées et rectifiées avec précision
- Système Booster : fort couple de serrage obtenu avec peu d'effort
- Large amplitude d'ouverture grâce au système à "trous arrêts"
- Puissance de serrage très élevée 2500 kg/24.5 kN
- Fabrication tout acier haute qualité
- Serrage hydraulique
- Grande durée de vie grâce à une conception haut de gamme
- Un excellent rapport qualité/prix

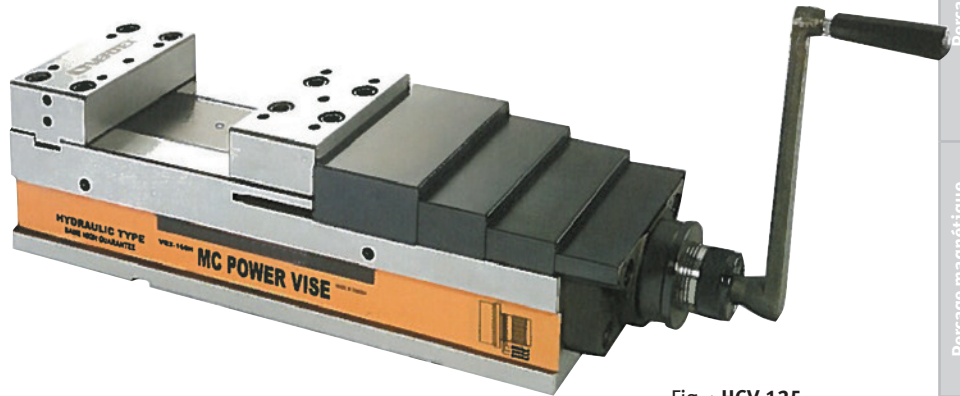


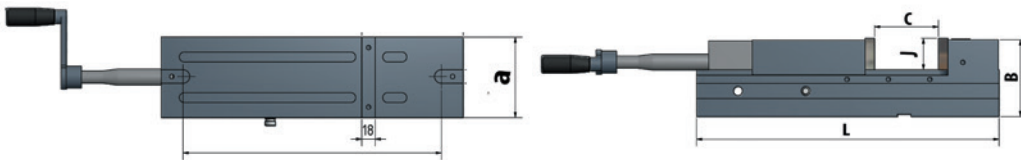
Fig. : HCV 125



Fig. : Mors doux



Fig. : Mors en L



Spécifications	L	B	C	j	a	Rainure en "T"	Pression de serrage	Force de serrage	kg
HCV 125	mm 478.5	140	205	45	126	18	40 KN	4000 kg	35.4

Etau	Code Art.				
HCV 125	353 6214 ①		353 6221 ①		353 6222 ①

OPTIMUM étaux modulaires série PNM

- Etauux modulaires pour la réalisation de pièces unitaires ou en série sur fraiseuses CNC et centre d'usinages
- Avec base tournante, brides et lardons de positionnement
- Parfaitement appropriés pour les usinages de très haute précision
- Déplacement rapide du porte vis
- Acier trempé et rectifié en totalité
- Lardons pour un positionnement rapide vertical et horizontal
- Mors plaqueurs verrouillables permettant une face de référence
- Haute précision
- Facile à déplacer
- Faible hauteur d'installation
- Utilisation universelle
- Montage horizontal ou vertical

Spécifications	A	B	C	D	E	F	G	H	kg
PNM 100	mm 180	100	270	85	20	30	95	35	10.3
PNM 125	mm 226	125	345	103	23	40	150	40	18.2

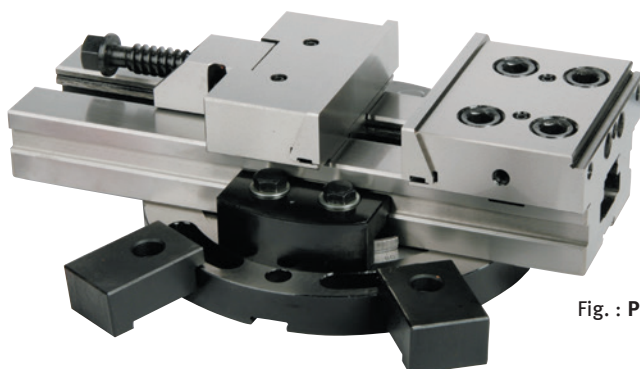
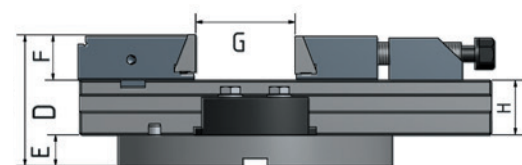
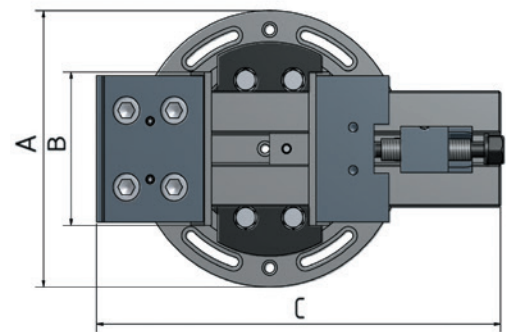


Fig. : PNM 100

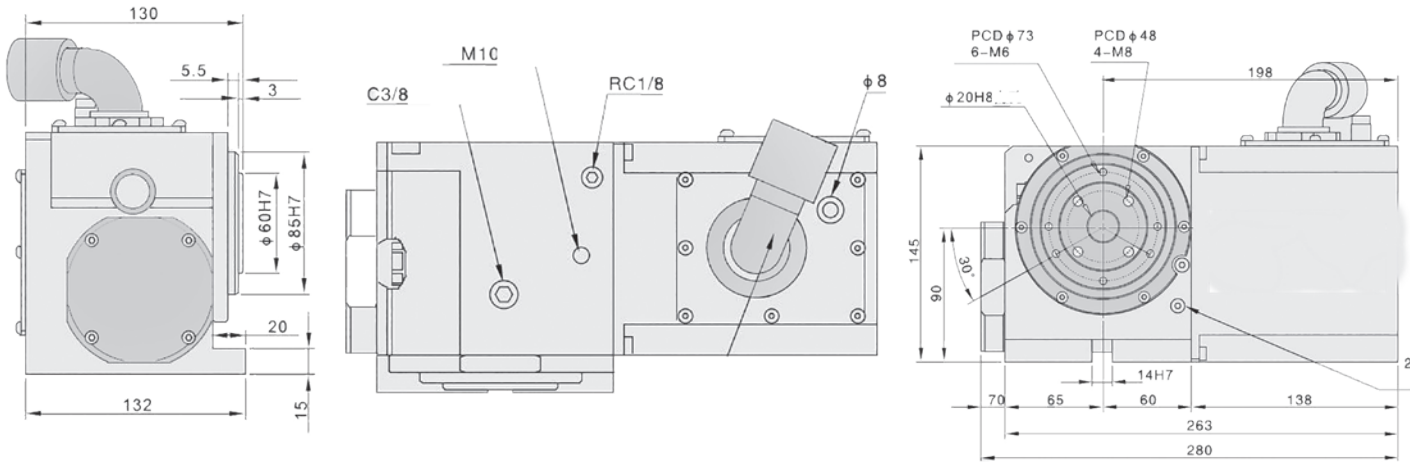


Modèle	F 80	F 105 / F 150E	F 120X	F 210P	F 150 / 210 / 310
Code article	350 108503	350 110003	351 512003	351 121509	351 1290210
Prix € hors TVA					
Spécification techniques					
Diamètre du plateau	80 mm		120 mm		120 mm
Hauteur du centre de la table verticale	90 mm		110 mm		115 mm
Hauteur horizontale de la table	130 mm		150 mm		170 mm
Hauteur verticale totale sans capot moteur	200 mm		190 mm		193 mm
Alésage	Ø 20 mm		Ø 30 mm		Ø 30 mm
Largeur rainures en "T"	14 ^{H7} mm		12 ^{H7} mm		10 ^{H7} mm
Largeur tasseaux	14 ^{H7} mm		14 ^{H7} mm		14 ^{H7} mm
Type servomotor	SIEMENS		SIEMENS		SIEMENS
Rapport de transmission	1:60		1:60		1:60
Pas minimum	0.001°		0.001°		0.001°
Vitesse maximale	100 T/min.		44.4 avec moteur 4 000 T/min.		33.3 min T/min.
En cas de raccordement à l'air comprimé : force de serrage pneumatique à une pression de service de 5 bar	78 Nm		118 Nm		120 Nm
En cas de raccordement à l'hydraulique : force de serrage hydraulique à une pression de service de 20 bar					240 Nm
Précision partielle	30"		60"		30"
Répétabilité unidirectionnelle	4"		+/- 2"		4"
Répétabilité bidirectionnelle	490 Nm		118 Nm		12"
Poids net (brut)	25 kg (32 kg)		38 kg (50 kg)		28 kg (40 kg)
Poids admissible max. vertical		W = 20 kg	W = 50 kg		W = 35 kg
Poids admissible max. horizontal		W = 50 kg	W = 100 kg		W = 75 kg
Charge radiale max.		F = 50 kg	F = 5.8 KN		F = 5.8 KN
		F x L = 8 kg x m	F x L = 147 Nm		F x L = 78.5 Nm
		F x L = 20 kg x m	F x L = 196 Nm		F x L = 176.5 Nm

Attention : le plateau diviseur à 4 axes doit être commandé avec la machine de base. Ne peut pas être installé ultérieurement.

F 80

Code Art. 350 108503



F 105 / F 150E

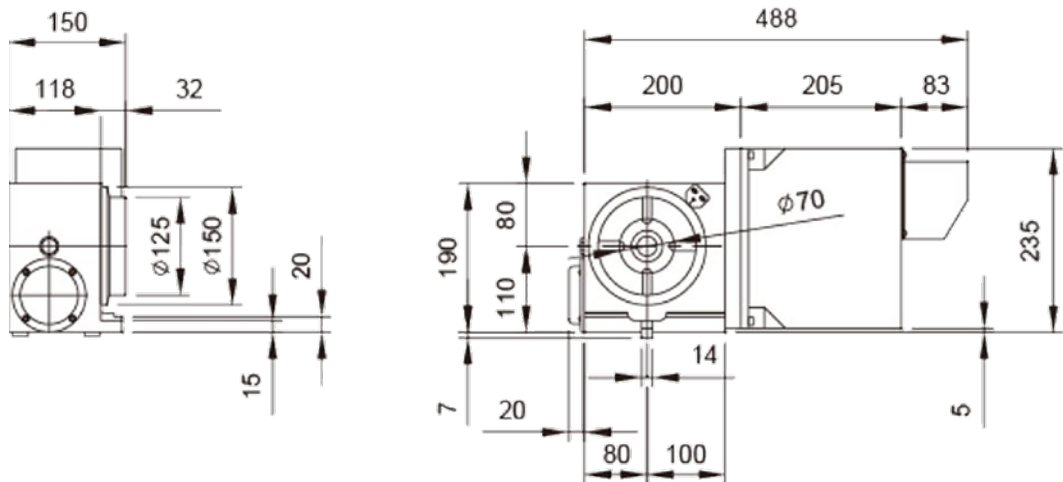
Code Art. : 350 110003

F 120X

Code Art. : 351 512003

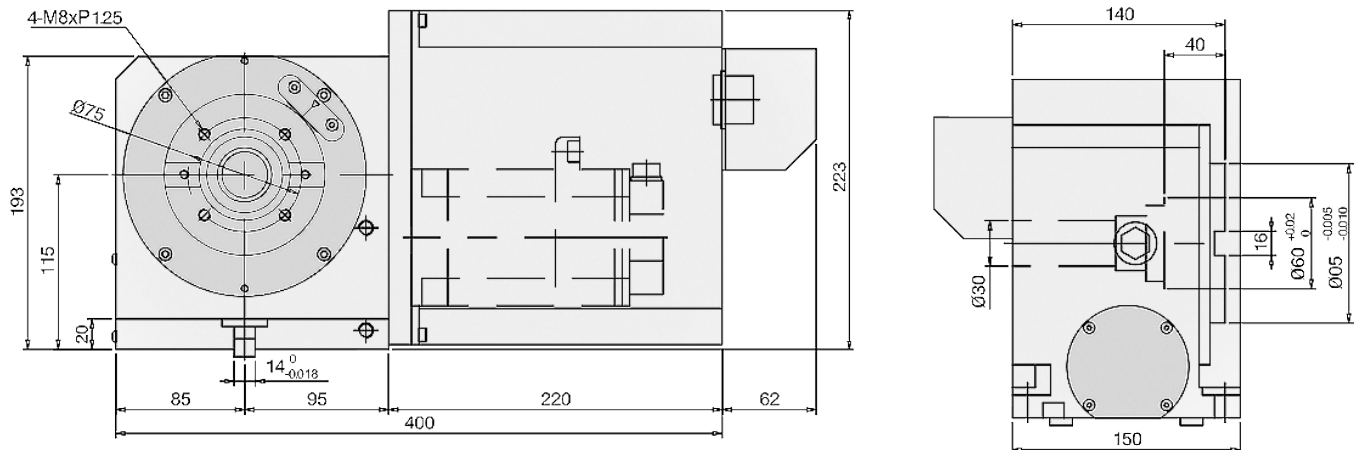
F 210P

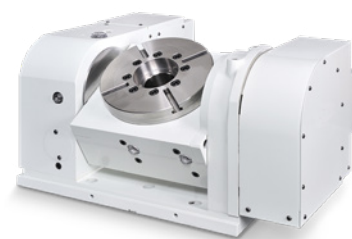
Code Art. : 351 121509



F 150HSC / F 210HSC / F 310HSC

Code Art. : 351 1290210





Modèle	F 150HSC	F 310HSC	F210P	F 310HSC
Code article	351 1290210	351 1290250	351 121510	351 1290251
Prix € hors TVA				
Spécifications techniques				
Diamètre d'usinage max.		120 mm		200 mm
Hauteur du centre de basculement		150 mm		195 mm
Hauteur verticale totale		235 mm		360 mm
Alésage		Ø 30 ^{H7} mm		Ø 35 ^{H7} mm
Largeur rainures en "T"		10 ^{H7} mm		12 ^{H7} mm
Largeur tasseaux		14 ^{H7} mm		18 ^{H7} mm
Type servomotor tourner		SIEMENS 1FK7042		SIEMENS 1FK7060
Type servomotor basculer		SIEMENS 1FK7042		SIEMENS 1FK7063
Rapport de transmission rotation		1:72		1:90
Rapport de transmission bascule		1:120		1:180
Pas minimum		0.001°		0.001°
Vitesse de rotation rotation / bascule		max. 27.8 T/min. / 16.7 min ⁻¹ T/min.		max. 22.1 T/min. / 11.1 T/min.
Angle de bascule		-20° à 120°		-110° à 110°
Précision rotation		30"		20"
Précision bascule		60"		50"
Poids net (brut)		105 kg (125 kg)		240 kg (270 kg)
Poids admissible max. vertical		W = 20 kg		W = 50 kg
Poids admissible max. horizontal		W = 35 kg		W = 100 kg
Charge radiale max.		F = 3,9 KN		F = 4,9 KN
		F x L = 235 Nm		F x L = 161 Nm
		F x L = 294 Nm		F x L = 147 Nm

Attention : le plateau diviseur à 5 axes doit être commandé avec la machine de base. Ne peut pas être installé ultérieurement.

F 150HSC

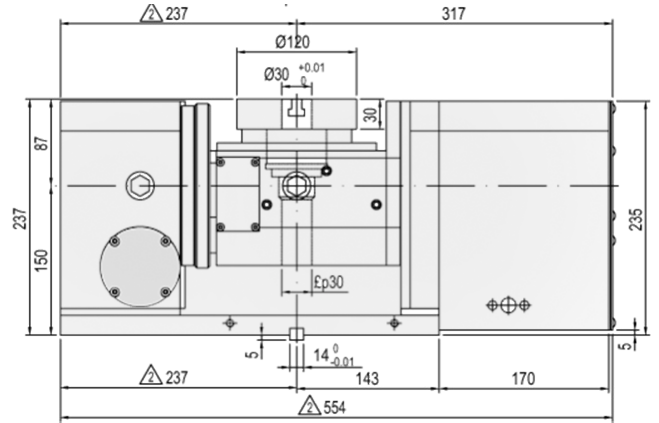
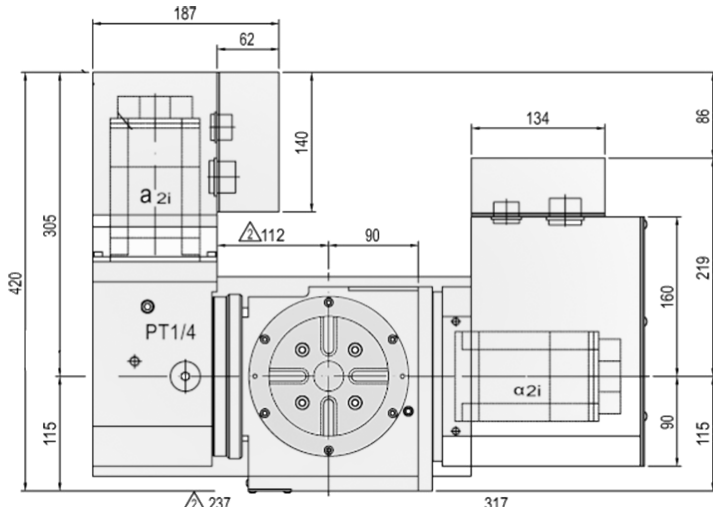
Code Art. : 351 1290201

F 210P

Code Art. : 351 121510

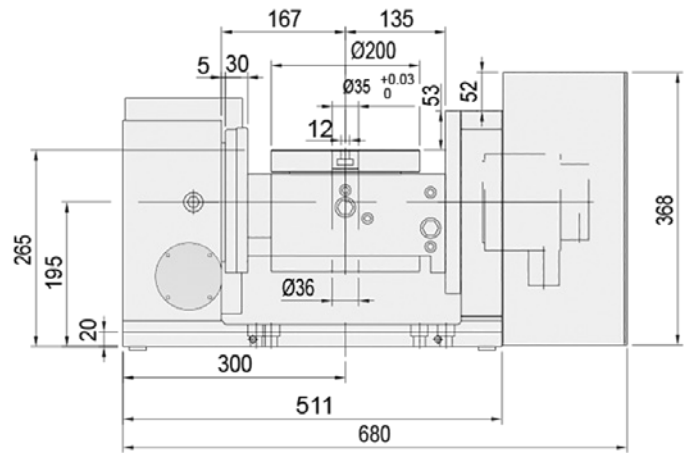
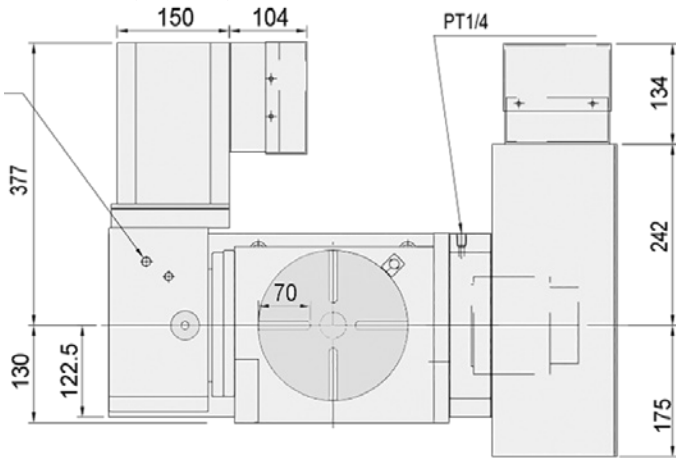
F 310HSC

Code Art. : 351 1290250



F 310HSC

Code art. 351 1290251



Perçage

Perçage magnétique

Fraîsage

Tournage

Machines CNC

Sciage

Ponçage/Ébavurage
Rectification

Affûtage/Polissage



Actualisez vos prix

Bloc porte-lame à tronçonner. 2 outils et plaquettes (Kit 16-05) 344 0653 ①

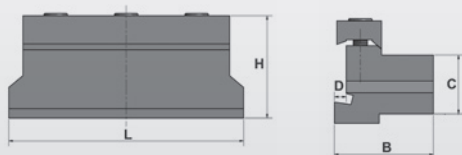
Pour les tours L28 / L34

- Un bloc porte-lame SLTBN 16-05
- Un porte-lame SLIH 26-2
- Un porte-lame SLIH 26-3
- 5 plaquettes à tronçonner GTN2 (largeur de coupe 2,2 mm)
- 5 plaquettes à tronçonner GTN3 (largeur de coupe 3,1 mm)
- Coffret en aluminium

Bloc porte-lame à tronçonner. 2 outils et plaquettes (Kit 20-05) 344 0654 ①

Pour les tours : L44 et au delà

- Un bloc porte-lame SLTBN 20-05
- Un porte-lame SLIH 26-3
- Un porte-lame SLIH 26-4
- 5 plaquettes à tronçonner GTN3 (largeur de coupe 3,1 mm)
- 5 plaquettes à tronçonner GTN4 (largeur de coupe 4,1 mm)
- Coffret en aluminium



Bloc porte-lame	16-05	20-05
L x l x h (mm)	88 x 38 x 42	88 x 38 x 42
C	16 mm	20 mm
D	4 mm	5 mm

Plaquettes pour porte-lame (10 pièces)

Pour lames GTN 2	344 0663 ①
Pour lames GTN 3	344 0664 ①
Pour lames GTN 4	344 0665 ①

Arbre porte-mandrin 353 5170 ①

- Arbre cylindrique Ø16 mm pour mandrin B16



Mandrin autoserrant précis OPTIMUM

- Précision de concentricité inférieure à 0.06 mm

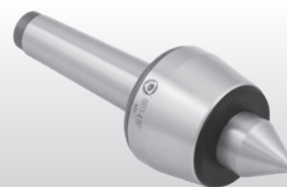
1 - 8 mm, B16	305 0608 ④
1 - 10 mm, B16	305 0610 ④
1 - 13 mm, B16	305 0632 ④
1 - 16 mm, B16	305 0633 ④



Pointes tournantes BISON

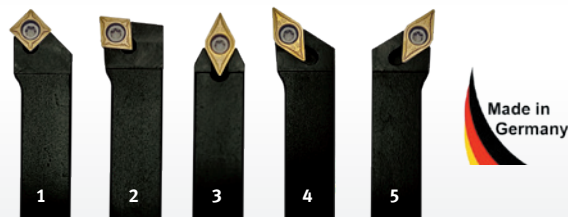
- Faux-rond radial maxi. 0.005 mm
- Roulements à billes NSK et roulement à aiguille INA

CM 2		
• Vitesse maxi 7 000 T/min., charge radiale maxi. 2 000 N	345 1002 ⑦	
CM 3		
• Vitesse maxi 5 000 T/min., charge radiale maxi. 4 000 N	345 1003 ⑦	
CM 4		
• Vitesse maxi 3 800 T/min., charge radiale maxi. 8 000 N	345 1004 ⑦	
CM 5		
• Vitesse maxi 3 000 T/min., charge radiale maxi. 20 000 N	345 1005 ⑦	

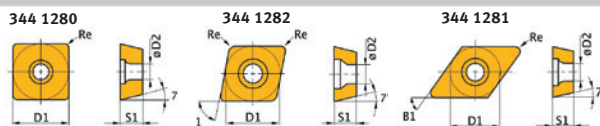


Jeu d'outils 16 mm HM 344 1216 ④

- 5 pièces
- Plaquettes carbure incluses
- Revêtues nitrure de titane (TIN)



5 plaquettes de rechange - revêtues nitrure de titane (TIN)



No.	Code Art.	ISO	D1	D2	B1	S1	Droite
1	344 1280	SCMT09T304	9.525	4.4	90°	3.97	0.4
2	344 1282	CCMT09T304	9.525	4.4	80°	3.97	0.4
3/4/5	344 1281	DCMT11T304	9.525	4.4	55°	3.97	0.4

5 plaquettes ISO SCMT09T304	344 1280 ④
5 plaquettes ISO CCMT09T304	344 1282 ④
5 plaquettes ISO DCMT11T304	344 1281 ④

Huile de coupe IGOL Usinov 2675 - 5 L EIG2675 ④

- Lubrifiant réfrigérant émulsionnable pour le travail des métaux ferreux et non-ferreux, sur machines traditionnelles et CNC
- Concentré, soluble dans l'eau, concentration standard 5 à 12% selon le type d'opération (soit 40 à 100 litres de liquide)
- Pour tout type d'usinage par enlèvement de copeaux, fabrication de tubes roulés et soudés, meulage et rectification à grande vitesse
- Compatible fonte, acier, aluminium et alliages
- Excellentes propriétés lubrifiantes associées à un fort pouvoir mouillant et de transfert de chaleur
- En bidon de 5 L permettant d'obtenir environ 50 à 100 L de liquide



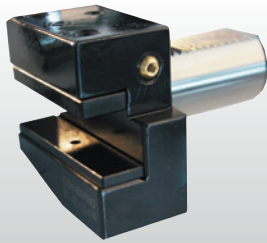


Starter kit VDI 30	VDI 30
Code article	353 6115 ¹

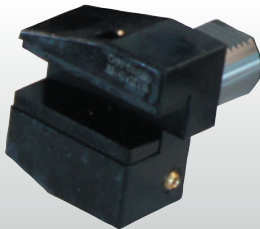
Constitué de :

- 3 x Porte-outils radiaux
- 1 x Porte-outil radial inversé
- 1 x Porte-outil axial
- 5 x Porte-barres d'alésage Ø 10 / 12 / 16 / 20 / 25 mm
- 3 x Bouchons de protection
- 1 x Porte-pince ER 25
- 1 x Clef de serrage pour porte-pince ER 25 VDI 30
- 1 x Jeu de pinces ER 25 (15 pièces)
- 1 x Ebauche de porte-outil
- 1 x Mandrin de perçage

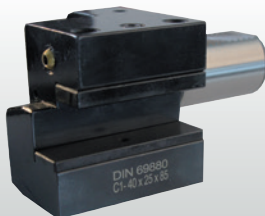
Porte-outil radial VDI 30	353 6231 ¹
• Type droit-court	
• DIN 69880	
• Avec cale de réduction	



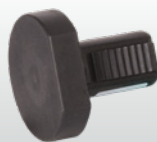
Porte-outil radial VDI 30	353 6232 ¹
• Inversé	
• Type droit-court	
• DIN 69880	
• Avec cale de réduction	




Porte-outil axial VDI 30	353 6233 ¹
• Type droit	
• Avec cale de réduction	



Bouchon de protection VDI 30	353 6236 ¹
• Pour protéger les logements non utilisés de la tourelle VDI	



Porte-pince ER 25 VDI 30	353 6237 ¹
---------------------------------	-----------------------



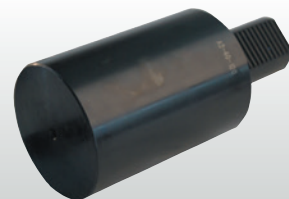
Clef de serrage pour porte-pince ER 25 VDI 30	353 6240 ¹
--	-----------------------



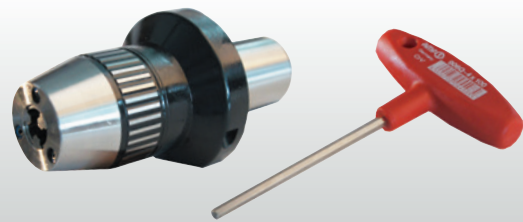
Jeu de pinces ER 25	344 1109 ⁴
• ER 25	
• 15 pièces, Ø 1 à 16 mm	



Ébauche de porte-outil A2 VDI 30	353 6238 ¹
• Pré-usiné	
• Rond plein	



Mandrin de perçage VDI 30	353 6239 ¹
• Ouverture 1 - 13 mm, avec clef	



Porte-barres d'alésage VDI 30 :	
Ø 10 mm	353 6241 ¹
Ø 12 mm	353 6242 ¹
Ø 16 mm	353 6243 ¹
Ø 20 mm	353 6244 ¹
Ø 25 mm	353 6245 ¹

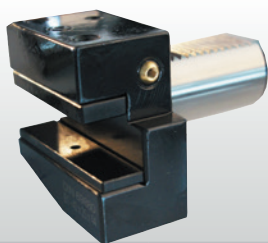


Starter kit VDI 40	VDI 40
Code article	353 6116 1

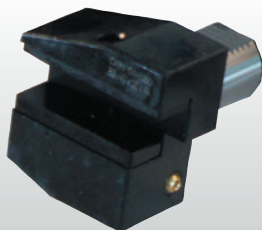
Constitué de :

- 3 x Porte-outils radiaux
- 1 x Porte-outil radial inversé
- 1 x Porte-outil axial
- 5 x Porte-barres d'alésage Ø 10 / 12 / 16 / 20 / 25 mm
- 3 x Bouchons de protection
- 1 x Porte-pince ER 25
- 1 x Clef de serrage pour porte-pince ER 25
- 1 x Jeu de pinces ER 25 (15 pièces)
- 1 x Ebauche de porte-outil
- 1 x Mandrin de perçage

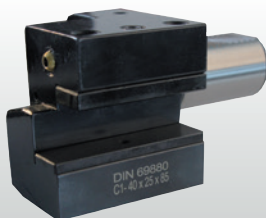
Porte-outil radial VDI 40	353 6251 1
• Type droit-court	
• DIN 69880	
• Avec cale de réduction	



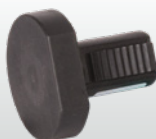
Porte-outil radial VDI 40	353 6252 1
• Inversé	
• Type droit-court	
• DIN 69880	
• Avec cale de réduction	




Porte-outil axial VDI 40	353 6253 1
• Type droit	
• Avec cale de réduction	



Bouchon de protection VDI 40	353 6256 1
• Pour protéger les logements non utilisés de la tourelle VDI	



Porte-pince ER 25 VDI 40	353 6257 1
---------------------------------	-------------------



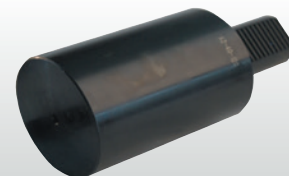
Clef de serrage pour porte-pince ER 25 VDI 40	353 6260 1
--	-------------------



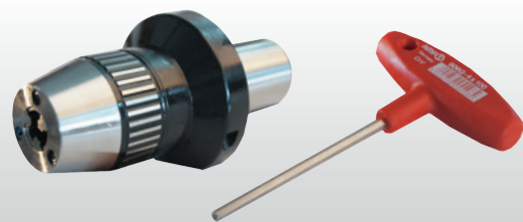
Jeu de pinces ER 25	344 1109 4
• ER 25	
• 15 pièces, Ø 1 à 16 mm	



Ébauche de porte-outil A2 VDI 40	353 6258 1
• Pré-usiné	
• Rond plein	



Mandrin de perçage VDI 40	353 6259 1
• Ouverture 1 - 13 mm, avec clef	



Porte-barres d'alésage VDI 40 :	
Ø 10 mm	353 6261 1
Ø 12 mm	353 6262 1
Ø 16 mm	353 6263 1
Ø 20 mm	353 6264 1
Ø 25 mm	353 6265 1





FlexCAT 378 EOT-PRO - Aspirateur spécial pour l'industrie avec insert à tamis spécial pour aspirer les lubrifiants réfrigérants, les liquides à forte teneur en huile et les gros copeaux métalliques en grande quantité.



- Pour aspirer des liquides, copeaux et autres particules solides, par ex. les lubrifiants réfrigérants, les liquides à forte teneur en huile et les gros copeaux métalliques
- Insert à tamis amovible pour éliminer séparément les copeaux métalliques
- Robinet pour vidanger les liquides
- Moteurs équipés de bobines de cuivre et de protection moteur
- Pour un nettoyage exigeant des machines dans le travail et le traitement des métaux (tours, fraiseuses, etc.)
- Joint spécial entre la tête et la cuve résistant contre les restes d'huile et de produits chimiques sans perdre en souplesse
- Le flexible d'aspiration résistant à l'huile résiste à de fortes contraintes et à tout type de torsions
- La cuve en acier inoxydable est insensible aux copeaux métalliques tranchants

- Raccordement latéral du flexible pour une meilleure puissance d'aspiration
- Le raccordement du flexible métallique sur la cuve avec verrouillage empêche le détachement involontaire du flexible pendant le nettoyage
- Conception de la tête ergonomique avec crochet pour enrayer de câble électrique
- Flotteur pour un arrêt sûr lorsque le bac est rempli de liquides
- Moteurs d'aspiration avec filtre anti-bruit pour garantir un fonctionnement faible en bruit
- **Trois moteurs avec interrupteurs marche/arrêt séparés. L'opérateur peut choisir lui-même le nombre de moteurs qui fonctionnent permettant de doser la puissance et d'économiser significativement l'énergie**
- Aspirateur professionnel, idéal ateliers

Modèle	flexCAT 378 EOT-PRO
Code article	700 3380
Spécifications techniques	
Type d'aspirateur	Eau et poussières
Puissance max.	3.3 kW
Débit d'air	10 750 l/min.
Volume de la cuve	78 l
Diamètre/longueur du flexible	38 mm / 4 m
Nombre de moteurs	3
Refroidissement du moteur	Bypass
Niveau de pression acoustique	76 dB(A)
Alimentation électrique	230 V ~ 50 Hz
Longueur de câble électrique	8.5 m
Dépression	245 mbar
Matériau de la cuve	Acier inoxydable
Dimensions (L x l x h)	635 x 58 x 1030 mm
Poids net (brut)	34 kg (45 kg)

- Pour un nettoyage parfait des machines destinées au travail des métaux
- Le bac en acier inoxydable est insensible aux copeaux métalliques tranchants
- Raccordement latéral du flexible pour une meilleure puissance d'aspiration
- Châssis massif en acier avec dispositif de basculement pour une vidange simple
- Robinet pour vidanger les liquides



FlexCAT 3100 EOT-PRO. Aspirateur spécial pour les liquides contenant de l'huile et les gros copeaux métalliques. Pour une utilisation intensive.



- Aspiration sans difficultés des lubrifiants réfrigérants ou des gros copeaux métalliques, par exemple
- Robinet pour vidanger les liquides
- Châssis en acier revêtu poudre comme protection anticollision supplémentaire
- Système de seau à tamis intégré
- La cuve en acier inoxydable est insensible aux copeaux métalliques tranchants
- Grand panier à copeaux pour la collecte de copeaux métalliques secs
- Flotteur pour un arrêt sûr lorsque le bac est rempli de liquides
- Raccord de flexible métallique sur la cuve avec verrouillage
- Indicateur de niveau et contrôle visuel par tuyau transparent latéral
- Châssis à roulettes fixes non marquantes à l'arrière et à roulettes pivotantes avec frein d'immobilisation à l'avant
- Surveillance du filtre, prise électrique pour appareil extérieur

- Joint spécial entre la tête et la cuve résistant aux restes d'huile et aux produits chimiques sans perdre en souplesse
- Le flexible d'aspiration résistant à l'huile résiste à de fortes contraintes et à tout type de torsions
- Moteurs d'aspiration avec filtre anti-bruit pour garantir un fonctionnement faible en bruit
- **Trois moteurs pouvant être mis en circuit séparément afin de doser la puissance de travail et permettant une utilisation intensive**
- Moteurs équipés de bobines de cuivre et de protection moteur

Modèle	flexCAT 3100 EOT-PRO
Code article	700 3382
Spécifications techniques	
Type d'aspirateur	Eau et poussières
Puissance max.	3.3 kW
Débit d'air	10 500 l/min.
Volume de la cuve	100 l
Diamètre/longueur du flexible	50 mm / 3 m
Nombre de moteurs	3
Refroidissement du moteur	Bypass
Niveau de pression acoustique	76 dB(A)
Alimentation électrique	230 V ~ 50/60 Hz
Longueur de câble électrique	8.5 m
Dépression	274 mbar
Matériau de la cuve	Acier inoxydable
Dimensions (L x l x h)	850 x 650 x 1350 mm
Poids net (brut)	65 kg (79 kg)

- JEUX DE FLEXIBLES ET SUCEURS OPTIONNELS**
- Jeu de flexibles et suceurs résistants à l'huile Ø 60 mm**
Code article : 701 3423
 - Flexible d'aspiration résistant à l'huile 3m Ø 50 mm**
Code article : 701 3435
 - Suceur sols**
Code article : 701 3436
 - Insert à lèvre en caoutchouc pour suceur sol**
Code article : 701 3437
 - Suceur plat en caoutchouc**
Code article : 701 3438
 - Câble adaptateur 230V prise Schuko CEE 16A, 1.5 m**
Code article : 701 3800

