

# FR 30 D 45



## AUTOLAVEUSE À CONDUCTEUR ACCOMPAGNANT SÉRIE FR 30 - TRACTÉE

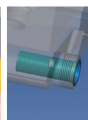
FR 30 est vraiment unique. Avant tout pour le nouveau design, moderne et impactant. Une esthétique rénovée, qui caractérise de la meilleure des façons une laveuse-sécheuse aux très hautes potentialités ; 30 litres de capacité, une plus grande facilité d'utilisation et un système de solutions intégrées qui font de FR 30 un point de référence dans son segment de marché : - Le tableau de commande avec écran : interactif et facile à utiliser, il permet la sélection rapide de toutes les fonctions principales de la machine - La fonction « mode silencieux » : idéal pour le day cleaning et dans tous les milieux (hôpitaux, écoles,...) où être silencieux est un élément indispensable et qualifiant - La raclette : réglable et extrêmement compacte (seulement 65 cm), pour des résultats de séchage parfaits - un innovant système de filtres, pour protéger tous les composants principaux - Les performances : grande vitesse (jusqu'à 4,5 km/h), haute productivité, grande autonomie de travail (environ 2 heures), performances excellentes. FR 30 est aujourd'hui encore plus innovante grâce au système TOUCH à capteurs, qui garantit à l'opérateur flexibilité et contrôle maximums dans l'utilisation de la machine. Déplacer FR 30 avec un doigt n'a jamais été aussi pratique et intuitif.



Touch System



Fonction mode silencieux



Filtre d'immersion



Système d'essuyage réglable...



... et compact



Débris tray + filtre



Réservoir basculante

## IDENTIFICATION DU PRODUIT

MODÈLE	CODE	PIÈCES / PALETTE
FR 30 D 45 TOUCH	10.0183.00	1
FR 30 D 45 BC TOUCH	13.0183.00	1

## CARACTÉRISTIQUES TECHNIQUES

### CARACTÉRISTIQUES

Largeur piste lavage	mm	430
Largeur aspiration	mm	650
Rendement horaire (théorique - pratique)	m <sup>2</sup> /h	1935 - 1160
Alimentation		Batterie 24V
Puissance installée	W	930
Avancement		Tracté

### BROSSES

Diamètre - Pad x numéro	mm - inch x nr	430 - 17" x 1
Puissance moteur x numéro	W x nr	350 x 1
Vitesse moteur	tours/min.	190
Poids de la tête - pression spécifique	Kg - g /cm <sup>2</sup>	18 - 17,4

### TRACTION

Puissance moteur	W	180
------------------	---	-----

Vitesse d'avancement maximale	Km/h	4,5
Inclinaison maximale atteignable à pleine charge	%	2
<b>ASPIRATION</b>		
Puissance moteur	W	400
Dépression (colonne d'eau)	mbar/mmH2O	1189
Débit d'air	l/s	28
Bruit	dB(A)	64/58*
<b>RÉSERVOIR</b>		
Type		Double réservoir
Capacité solution	l	30
Capacité récupération	l	33
Poids (à vide/avec batteries)	Kg	74 / 127
Dimensions	mm	1210x560x1020

## ACCESSOIRES FOURNIS

MODÈLE	CODE
Tuyau remplissage d'eau	30.0024.00
Brosse 17" polypropylène ø 0.7	40.0002.00
Chargeur à bord 24 V 9 A (**)	22.0309.00
Set 2 batteries 12 V 76 Ah Gel (**)	18.0000.00
Élément de protection amovible (sans poils)	24.0263.00
Poils pour protection contre les éclaboussures	40.4006.00
Ensemble de caoutchoucs pour le système d'essuyage en para (avant/arrière)	96.0010.00

## ACCESSOIRES EN OPTION

MODÈLE	CODE
Brosse 17" polypropylène ø 0.9	40.0102.00
Brosse 17" tyrex ø 1.2 grit 80	40.0202.00
Porte pad 420 mm (pour pad de 17")	40.1007.00
Ensemble de caoutchoucs en polyuréthane (avant/arrière)	96.0011.00

(\*) Fonction mode silencieux

(\*\*) pour version BC