



TÊTES D'ABATTAGE-ÉBRANCHAGE TRÈS RÉSISTANTES POUR LES TRANSPORTEURS TIGERCAT HAUTE PERFORMANCE.

Grâce à leurs deux bras d'ébranchage indépendants, les têtes d'abattage-ébranchage 570 et 575 excellent dans les travaux impliquant du bois dur avec des branches larges et un tronc irrégulier. Les deux têtes possèdent une option de synchronisation des couteaux, qui facilite la saisie lors d'opérations en bordure de route.

LA TÊTE 570

est une tête d'abattage-ébranchage durable à deux rouleaux d'entraînement et un bras à trois couteaux ébrancheurs. Elle est idéale avec les transporteurs Tigercat de la série H845 pour les troncs ayant un diamètre compris entre 150 et 510 mm.



LA TÊTE 575

est très résistante avec ses trois rouleaux d'entraînement et est idéale avec les transporteurs Tigercat de la série H855 pour les troncs ayant un diamètre compris entre 175 et 560 mm. Elle manie très bien les arbres courbés et délivre beaucoup de puissance pour couper les branches larges.





LE MEILLEUR CHOIX

pour l'abattage à l'intérieur de peuplements et le façonnage. Idéal pour les espèces mixtes en peuplements naturels.

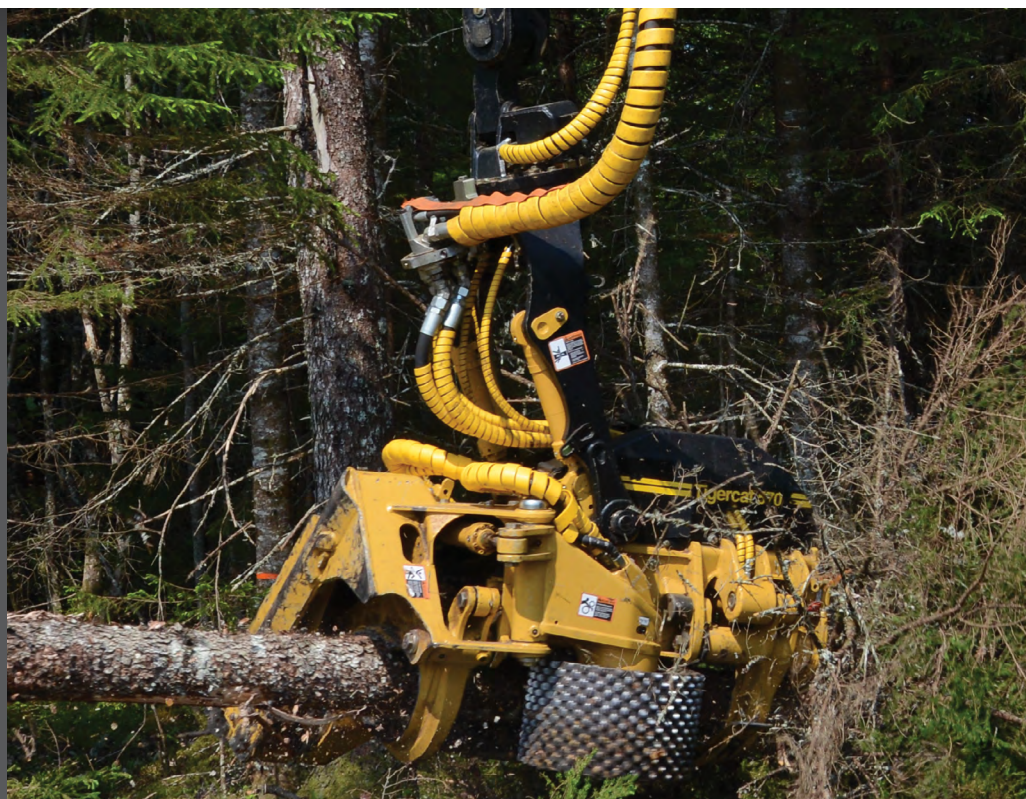


EXCELLENTE PERFORMANCE DE COUPE.

Choix d'unités de sciage Tigercat ou Hultdins avec auto-tension.

AVANTAGES :

- Flexibles à diamètre plus élevé et vannes à plus haute capacité que ceux des têtes de catégorie similaire pour répondre à la puissance et au flux hydrauliques élevés des nouvelles abatteuses-tronçonneuses
- Conception robuste, composants de haute qualité pour des cycles de travail exigeants et une longue durée de vie
- Mesurage précis du diamètre et de la longueur
- Système hydraulique efficace pour un haut rendement, une efficacité élevée, et une durée de vie rallongée des composants du transporteur

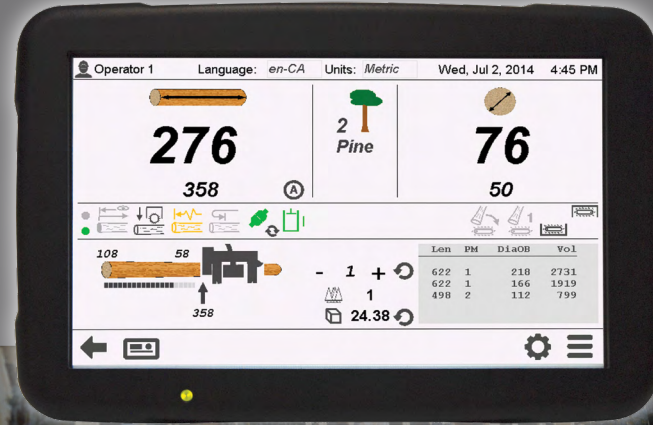


L'INDÉPENDANCE DU BRAS DE COUTEAUX ET DU BRAS DE ROULEAUX PERMET UNE ZONE DE CONTACT PLUS LARGE AVEC L'ARBRE.

Cela permet une meilleure avance, un meilleur ébranchage, mesurage et écorçage, particulièrement pour les arbres n'ayant pas une forme optimale.

D5**L'AVANTAGE D5**

- Interface utilisateur intuitive et simplifiée
- Des paramètres personnalisables pour plusieurs opérateurs
- Écran tactile, large et en couleur
- 6 espèces, 30 pré-réglages par espèce
- Nombreux rapports de production



Plus grande vitesse d'avance en mode entraînement à deux rouleaux pour une grande productivité.



Plus de force d'avance en mode entraînement à trois rouleaux pour les branches larges et les gros arbres.

ENTRAÎNEMENT TROIS-DEUX : VITESSE ET PUISSANCE

Grâce au système d'entraînement trois-deux breveté de Tigercat, il n'est plus nécessaire de sacrifier la vitesse maximale pour obtenir une avance puissante.

La tête d'abattage-ébranchage 575 commence en mode entraînement à trois rouleaux pour une force d'avance maximale et un ébranchage rapide des arbres de grande taille. À mesure que la charge diminue, elle passe automatiquement en mode entraînement à deux rouleaux, pouvant améliorer ainsi l'efficacité et la vitesse d'avance jusqu'à 30 %. Le système passe sans problème d'un mode à l'autre sans aucune intervention de la part de l'opérateur.

Il est également possible de commander manuellement et indépendamment l'entraînement.

575**Tigercat®**

570
575

DIMENSIONS		
POIDS moins celui du rotateur/liaison	1 870 mm	2 180 mm
LARGEUR maximum	1 930 mm	1 990 mm
LARGEUR minimum	1 550 mm	1 625 mm
POIDS DE LA BASE moins le rotateur et la liaison	2 230 kg	2 460 kg
POIDS EN ORDRE DE MARCHÉ	2 450 kg	2 812 kg
SYSTÈME HYDRAULIQUE		
PRESSION EN ORDRE DE MARCHÉ recommandée	310 bar	310 bar
DÉBIT REQUIS maximum	370 L/min	370 L/min
DÉBIT REQUIS minimum	325 L/min	325 L/min
COUPE		
CONTENANCE D'HUILE POUR LA CHAÎNE	15 L	20 L
UNITÉ DE SCIAGE PRINCIPALE standard	Hultdins Supercut™ 100 avec auto-tension, graissage proportionnel, scie avec limite	Hultdins Supercut™ 300 avec auto-tension, graissage proportionnel, scie avec limite
▶ CHAÎNE	10 mm	19 mm
▶ GUIDE-CHAÎNE standard	825 mm	910 mm
▶▶ Maximum de coupe	700 mm	730 mm
▶ GUIDE-CHAÎNE en option	750 mm	1 010 mm
▶▶ Maximum de coupe	590 mm	830 mm
SCIE ÉCIMEUSE (en option)	S.O.	Hultdins Supercut™ 100 avec auto-tension, graissage proportionnel, scie avec limite
▶ GUIDE-CHAÎNE	S.O.	550 mm
▶ CHAÎNE	S.O.	10 mm
ALIMENTATION		
SYSTÈME D'ENTRAÎNEMENT	Bras d'entraînement inclinés indépendants, deux roues d'entraînement	Bras d'entraînement inclinés indépendants, deux ou trois roues d'entraînement (automatique)
MOTEURS D'ENTRAÎNEMENT	(2) 800 cm ³	(2) 900 cm ³
▶ En option	(2) 900 cm ³	(2) 1000 cm ³
MOTEUR D'ENTRAÎNEMENT CHÂSSIS	S.O.	400 cm ³
ROULEAUX D'ALIMENTATION	20 mm, miniature	13 mm, miniature
▶ En option	24 mm miniature ; écorçage d'eucalyptus 20 mm, alpin	24 mm, miniature ; écorçage d'eucalyptus
VITESSE D'AVANCE moteurs standards	0 - 6,5 m/s	0 - 5,8 m/s
Avec moteurs en options	0 - 5,8 m/s	0 - 5,5 m/s
ÉBRANCHAGE ET ÉCORÇAGE		
COUTEAUX	(3) d'ébranchage, (2) fixes ; Lames remplaçables	(3) d'ébranchage, (2) fixes ; Lames remplaçables
COUTEAUX AVANT ouverture maximale	685 mm	710 mm
COUTEAUX AVANT ouverture minimale	45 mm	45 mm
SYSTÈME DE MESURE ET DE COMMANDE		
STANDARD	Tigercat D5 Prio	Tigercat D5 Prio
EN OPTION	Tigercat D5 Prio PC ; Tigercat D5 Optimization	Tigercat D5 Prio PC ; Tigercat D5 Optimization
TRANSPORTEURS RECOMMANDÉS		
	Transporteurs Tigercat H845D Pelle forestière 20 à 25 tonnes	Porteurs Tigercat H855D Pelle forestière de 20 à 25 tonnes
ÉQUIPEMENT OPTIONNEL		
	Synchronisation du couteau avant, hydraulique Couteaux avant de l'abatteuse-tronçonneuse Capteur d'extrémité ; Imprimante Clavier, pied à coulisse électronique* Poignées de commande à manche droit Marquage couleur; Couteau avant flottant Roue de mesure double Pièces de démarrage et trousse d'outils	Bras d'ébranchage synchronisés mécaniquement Synchronisation du couteau avant, hydraulique Capteur d'extrémité ; Imprimante ; Clavier Pied à coulisse électronique* Poignées de commande à manche droit ; Marquage couleur Pièces de démarrage et trousse d'outils

*NÉCESSITE L'ÉQUIPEMENT TIGERCAT D5 PRIO PC OU TIGERCAT D5 OPTIMISATION

Brevet États-Unis : 7,874,237 Brevet Canada : 2,550,127 Brevet Australie : 2006202502

E-MAIL	comments@tigercat.com
TÉLÉPHONE	+1.519.753.2000
SITE INTERNET	www.tigercat.com/fr/
ADRESSE	54 Morton Ave. East, Branford (Ontario) Canada, N3R 7J7
COURRIER	Boîte postale 637 N3T 5P9

© Tigercat International Inc., 2001-2017. Tous droits réservés. TIGERCAT, WIDERANGE, TURNAROUND, ER, EHS, TEC, leurs logos respectifs, TOUGH RELIABLE PRODUCTIVE, TIGERCAT TV, la couleur orange du logo Tigercat et BETWEEN THE BRANCHES, ainsi que l'identité visuelle de l'entreprise et des produits, sont des marques de commerce de Tigercat International Inc. ne pouvant être utilisées sans autorisation. TIGERCAT, TURNAROUND, WIDERANGE, ER et leurs logos respectifs sont des marques de commerce déposées de Tigercat International Inc.