

Édition : 01/2022

**cab**  
*we identify more*

Technologies de marquage produits

Imprimantes d'étiquettes  
avec un grand confort d'utilisation



**eos**

Made in Germany

## Modèles

### Un concept, deux tailles

La série EOS combine toutes les fonctionnalités d'une solide imprimante avec un grand confort d'utilisation.

1.1



### **EOS2, compacte**

Pour rouleaux d'étiquettes jusqu'à 152 mm de diamètre.

Imprimante d'étiquettes	EOS 2	
Résolution (dpi)	203	300
Vitesse d'impression jusqu'à (mm/s)	150	150
Largeur d'impression jusqu'à (mm)	108	105,7
Ø rouleau d'étiquettes jusqu'à (mm)	152	152
Alimentation	100 - 240 VAC, 50/60 Hz	

1.2



### **EOS5 pour grands rouleaux d'étiquettes**

jusqu'à 203 mm de diamètre.

Imprimante d'étiquettes	EOS 5	
Résolution (dpi)	203	300
Vitesse d'impression jusqu'à (mm/s)	150	150
Largeur d'impression jusqu'à (mm)	108	105,7
Ø rouleau d'étiquettes jusqu'à (mm)	203	203
Alimentation	100 - 240 VAC, 50/60 Hz	

### Impression mobile

En production, dans les entrepôts ou dans l'agriculture, partout où des étiquettes sont nécessaires et où il n'y a pas de connexion électrique. Avec sa tension d'entrée de 24 V, l'imprimante peut être alimentée par n'importe quelle batterie adaptée.

Voir les accessoires pour les données techniques de la batterie.

1.3



### **EOS2 mobile**

Pour rouleaux d'étiquettes jusqu'à 152 mm de diamètre.

Imprimante d'étiquettes	EOS 2 mobile	
Résolution (dpi)	300*	
Vitesse d'impression jusqu'à (mm/s)	150	
Largeur d'impression jusqu'à (mm)	105,7	
Ø rouleau d'étiquettes jusqu'à (mm)	152	
Alimentation	16,5 - 25 VDC	

1.4



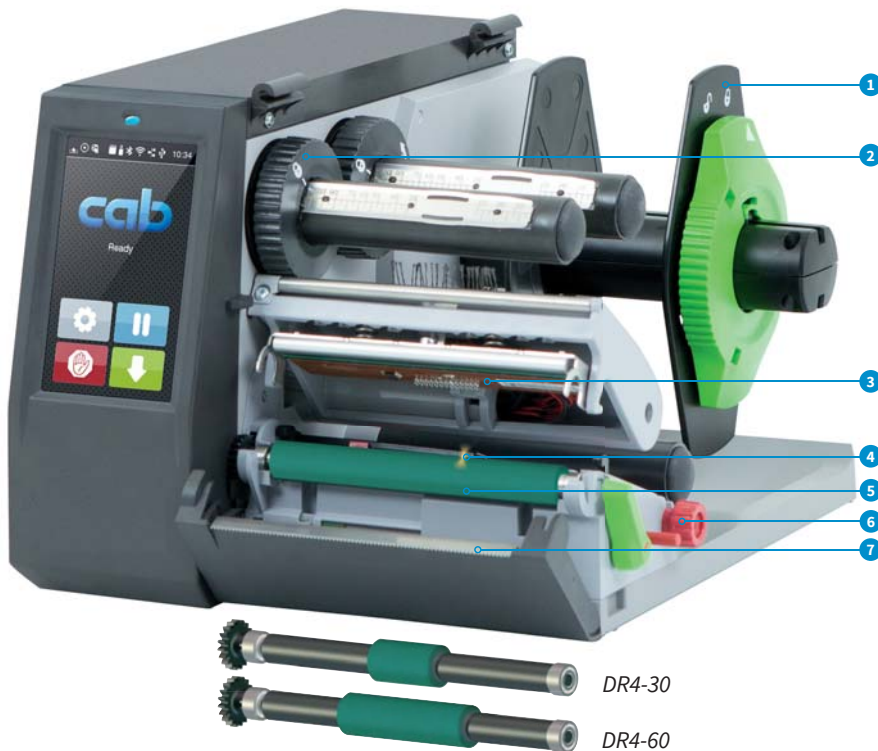
### **EOS5 mobile**

Pour rouleaux d'étiquettes jusqu'à 203 mm de diamètre.

Imprimante d'étiquettes	EOS 5 mobile	
Résolution (dpi)	300*	
Vitesse d'impression jusqu'à (mm/s)	150	
Largeur d'impression jusqu'à (mm)	105,7	
Ø rouleau d'étiquettes jusqu'à (mm)	203	
Alimentation	16,5 - 25 VDC	

\*203 dpi sur demande

## Détails



Des rouleaux d'impression étroits sont requis pour une impression précise avec les matières et rubans de faible laize. Cela permet d'éviter l'usure du rouleau, l'encrassement de la tête d'impression et les erreurs lors du transport de la matière.

### 1 Support de rouleau

Le rouleau d'étiquettes est inséré et centré automatiquement lors de la fermeture.

### 2 Dérouleurs et enrouleurs de ruban

La butée est réglable selon la largeur du ruban.

### 3 Tête d'impression 203 / 300 dpi

Pour le nettoyage ou le remplacement, la tête est démontable sans outils.

### 4 Cellule de détection d'étiquettes par transparence ou réflexe

La position de la cellule sur la vis sans fin se règle grâce au bouton rouge. La position définie est indiquée par une LED.

### 5 Rouleau d'impression DR4

Pour le nettoyage ou le remplacement, le rouleau se démonte sans outils.

### 6 Guide d'étiquettes

Avec le bouton rotatif, les guides sont ajustés à la largeur de la matière.

### 7 Arête d'arrachage

Dents de scie en acier mince afin que les étiquettes soient séparées proprement.

## Panneau de commande

**Intuitif et facile à utiliser avec des symboles explicites pour configurer les paramètres de l'appareil**

- 1 **Affichage par LED :** mise sous tension
- 2 **Ligne d'état :** réception de données, enregistrement du flux de données, pré-alarme ruban, clé USB / carte SD connectée, Bluetooth, Wi-Fi, Ethernet, USB esclave, horloge
- 3 **Statut de l'imprimante :** prête, pause, nombre d'étiquettes imprimées par tâche, étiquette en position de décollement, attente signal Start externe
- 4 **Connecteur USB** pour clé de service ou clé USB, pour enregistrer des fichiers dans la mémoire IFFS
- 5 **Fonctionnement :**
  - Massicot / massicot de perforation : couper
  - Mode arrachage : impression étiquette
  - Aller dans le menu
  - Annulation et suppression de toutes les tâches d'impression
  - Réimpression de la dernière étiquette
  - Avance étiquette
  - Interruption et reprise de la tâche d'impression



## Interfaces à l'arrière de l'imprimante



- 1 Emplacement pour **carte SD**
- 2 **2 x USB maître** pour clé de service, clé USB, clavier, lecteur de codes à barres, adaptateur USB Bluetooth, clé USB Wi-Fi, panneau de commande externe
- 3 **USB 2.0 Hi-Speed esclave** pour connexion ordinateur
- 4 **Ethernet 10/100 Mbits/s**
- 5 **RS232C** 1200 à 230400 bauds / 8 bits



## Données techniques

● Préconisé ■ Standard □ Option

		1.1		1.2		1.3		1.4	
Imprimante d'étiquettes		EOS 2		EOS 5		EOS 2 mobile		EOS 5 mobile	
Guidage des consommables		centré							
Mode d'impression	transfert thermique	●		●		●		●	
	thermique direct	●		●		●		●	
Résolution	(dpi)	203	300	203	300	300		300	
Vitesse d'impression	jusqu'à (mm/s)	150	150	150	150	150		150	
Largeur d'impression	jusqu'à (mm)	108	105,7	108	105,7	105,7		105,7	
Début de l'impression	marge du bord	centré							
<b>Matières<sup>1)</sup></b>									
Papier, carton, synthétiques tels que PET, PE, PP, PI, PVC, PU, acrylate, tyvec		●		●		●		●	
Gaines thermorétractables	pré-découpées	●		●		-		-	
	continues, aplaties	●		●		-		-	
Bandes textiles		●		●		●		●	
Conditionnement	sur rouleau, bobine ou en paravent	●		●		●		●	
		□		□		-		-	
Diamètre extérieur	jusqu'à (mm)	152		203		152		203	
	Diamètre mandrin	(mm) 38,1 - 76							
	Sens d'enroulement	intérieur ou extérieur							
	Largeur mono étiquette	(mm) 10 - 116							
Étiquettes	multi étiquettes	(mm) 5 - 116							
	Hauteur sans recul	à partir de (mm)		5					
avec recul		à partir de (mm)		12					
	Support	Épaisseur	(mm) 0,05 - 0,6						
Largeur		(mm) 25 - 120							
Matière continue	Épaisseur	(mm) 0,05 - 0,16							
	Largeur	(mm) 5 - 120							
Gaines thermorétractables	Épaisseur	(mm) 0,05 - 0,5							
	Grammage (carton)	jusqu'à (g/m <sup>2</sup> ) 180							
Ruban transfert <sup>2)</sup>	Largeur si pré-découpées	jusqu'à (mm) 120							
	si continues, aplaties	(mm) 5 - 85							
Étiquettes	Épaisseur	jusqu'à (mm) 1,1							
	Encre	intérieur ou extérieur							
Diamètre rouleau	jusqu'à (mm)	72							
	Diamètre mandrin	(mm) 25,4							
Longueur	jusqu'à (m)	360							
	Largeur	(mm) 25-114							
<b>Dimensions et poids imprimante</b>									
Largeur x Hauteur x Profondeur		(mm) 253 x 191 x 322		264 x 247 x 412		253 x 191 x 322		264 x 247 x 412	
Poids		(kg) 4		5		4		5	
<b>Cellule de détection d'étiquettes avec indicateur de position</b>									
Par transparence		pour		étiquettes, encoches ou marques noires sur les matières translucides et fin de matière					
Réflexe		par dessous ou par dessus		pour étiquettes et marques noires sur les matières non-translucides et fin de matière					
Marge de la cellule		du centre vers le bord		centré (mm)		0 - 58			
Hauteur de passage de la matière		jusqu'à (mm)		4					
<b>Électronique</b>									
Processeur 32 bits / Fréquence		(MHz)		800					
Mémoire vive (RAM)		(Mo)		256					
Mémoire flash interne (IFFS)		(Mo)		50					
Emplacement pour carte SD (SDHC, SDXC)		jusqu'à (Go)		512					
Batterie pour date et heure, horloge temps réel				■					
Sauvegarde des données imprimante hors tension (par ex. n° de série)				■					
<b>Interfaces</b>									
RS232C 1200 à 230400 bauds / 8 bits				■					
USB 2.0 Hi-Speed esclave pour connexion ordinateur				■					
Ethernet 10/100 Mbps/s				LPD, impression RawIP, services Web SOAP, OPC UA, WebDAV, DHCP, HTTP/HTTPS, FTP/FTPS, TIME, NTP, Zeroconf, SNMP, SMTP, VNC					
1 x USB maître sur l'afficheur		pour		Clé de service ou clé USB					
2 x USB maître à l'arrière		pour		Clé de service, clé USB, clavier, lecteur de codes à barres, adaptateur USB Bluetooth, clé USB Wi-Fi, panneau de commande externe					
Clé USB Wi-Fi 2,4 GHz 802.11b/g/n				Mode point d'accès ou infrastructure □					
2,4 GHz 802.11b/g/n + 5 GHz 802.11a/n/ac avec antenne									
Adaptateur USB Bluetooth				□					
Connecteur périphérique USB maître, 24 VDC				■					
<b>Fonctionnement</b>									
Alimentation		100 - 240 VAC, 50/60 Hz, PFC		24 VDC					
Puissance		En veille 1,8 W / nominale 45 W							
Température / Humidité	En fonctionnement	+5 - 40°C / 10 - 85 % sans condensation							
	Stockage	0 - 60°C / 20 - 85 % sans condensation							
	Transport	-25 - 60°C / 20 - 85 % sans condensation							
Certifications		CE, FCC classe A, ICES-3, cULus, CB, CoC Mexico, CCC, EAC, BIS, BSMI, KC-Mark							
<b>Panneau de commande</b>									
Afficheur LCD tactile couleur	Taille de l'écran	(")		4,3					
	Résolution l x H	(pixels)		272 x 480					

<sup>1)</sup> Les informations concernant les consommables sont données à titre indicatif. L'impression est tributaire des dimensions, de la matière et de la nature de l'adhésif de l'étiquette. Pour les applications spécifiques il est nécessaire d'effectuer au préalable des tests et une validation.

<sup>2)</sup> Pour éviter les plis de ruban, la largeur du ruban doit être en rapport avec la largeur de l'étiquette.

# Données techniques

■ Standard □ Option

Réglages		
Impression	Région :	
Étiquettes	- Langue	
Ruban	- Pays	
Arrachage	- Clavier	
Coupe	- Fuseau horaire	
Interfaces	Heure	
Erreurs	Afficheur :	
	- Luminosité	
	- Mise en veille	
	- Orientation	
	Interpréteur	
Ligne d'état		
Réception de données	Bluetooth	
Enregistrement des données	Wi-Fi	
Statut ruban	Ethernet	
Connexion carte SD	USB esclave	
Connexion clé USB	Horloge	
Surveillance		
Pré-alarme ruban	Erreur périphérique	
Fin de ruban transfert	Tension tête	
Fin de matière	Température tête	
	Tête ouverte	
Tests		
Diagnostique systèmes	À la mise sous tension incluant la tête d'impression	
Informations, tests, analyse	Statut d'impression	Grille de test
	Liste des polices	Profil étiquette
	Liste des périphériques	Journal
	Statut Wi-Fi	Mode moniteur
Statuts	- Impression du statut de l'imprimante par ex. : longueur totale d'impression et durée de fonctionnement	
	- interrogation du statut de l'imprimante par commande logicielle	
	- affichage à l'écran par ex. : erreur réseau, pas de connexion, défaut code à barres, erreur périphérique, etc.	
Polices		
Polices disponibles en interne	5 polices bitmap :	7 polices vectorielles :
	12 x 12 points 16 x 16 points 16 x 32 points OCR-A OCR-B	AR Heiti Medium GB-Mono CG Triumvirate Condensed Bold Garuda HanWangHeiLight Monospace 821 Swiss 721 Swiss 721 Bold
Téléchargeables	Polices TrueType	
Pages de code	Windows 1250 à 1257 DOS 437, 737, 775, 850, 852, 857, 862, 864, 866, 869 EBCDIC 500 ISO 8859-1 à -10 et -13 à -16 WinOEM 720 UTF-8 MacRoman DEC MCS KOI8-R	
	Europe de l'Ouest	Cyrillique
	Europe de l'Est	Grec
	Chinois simplifié	Latin
	Chinois traditionnel	Hébreu
	Thai	Arabe
Polices bitmap	Taille en largeur et hauteur 1-3 mm Facteur d'agrandissement 2 à 10 Orientation 0°, 90°, 180°, 270°	
Polices vectorielles / True Type	Taille en largeur et hauteur 0,9-128 mm Facteur d'agrandissement illimité Orientation 360° par pas de 1°	
Styles	Gras, italique, souligné, contour, négatif selon le type de police	
Espace entre caractères	Variable ou Monospace	

Graphiques		
Éléments	Lignes, flèches, rectangles, cercles, ellipses - remplissage et remplissage avec dégradés	
Formats	PCX, IMG, BMP, TIF, MAC, GIF, PNG	
Codes à barres		
Codes linéaires	Code 39, Code 93	2/5 entrelacé
	Code 39 Full ASCII Code 128 A, B, C EAN 8, 13 EAN/UCC 128/GS1-128 EAN/UPC Add-on 2 EAN/UPC Add-on 5 FIM HIBC	Ident et lead code de la Deutsche Post AG Codabar JAN 8, 13 MSI Plessey Postnet RSS 14 UPC A, E, E0
Codes 2D et codes empilés	DataMatrix DataMatrix Rectangle Extension QR-Code Micro QR-Code GS1 QR-Code GS1 Datamatrix PDF 417 Micro PDF 17 UPS MaxiCode GS1 DataBar Aztec Codablock F Dotcode RSS 14 truncated, limited, stacked, stacked omni-directional	Tous les codes sont variables en hauteur, ratio et élargissement. Orientation 0°, 90°, 180°, 270° Interprétation, clé de contrôle et code start / stop selon la symbologie
Logiciels		
Logiciels d'étiquetage	cablabel S3 Lite cablabel S3 Viewer cablabel S3 Pro cablabel S3 Print	■ ■ □ □
Fonctionne avec	CODESOFT NiceLabel BarTender	
Mode autonome		■
Pilotes Windows certifiés WHQL	Windows Vista	Server 2008
	Windows 7	Server 2008 R2
	Windows 8	Server 2012
	Windows 8.1	Server 2012 R2
	Windows 10	Server 2016 Server 2019
Pilotes Apple Mac OS X	à partir de la version 10.6	■
Pilotes Linux	à partir de CUPS 1.2	■
Programmation	Langage imprimante JScript	■
	Interpréteur basic abc ZPL II (flux de données à tester préalablement)	■ □
Intégration	SAP	■
	Database Connector	■
Administration	Surveillance d'impression	■
	Configuration par Intranet et Internet	■

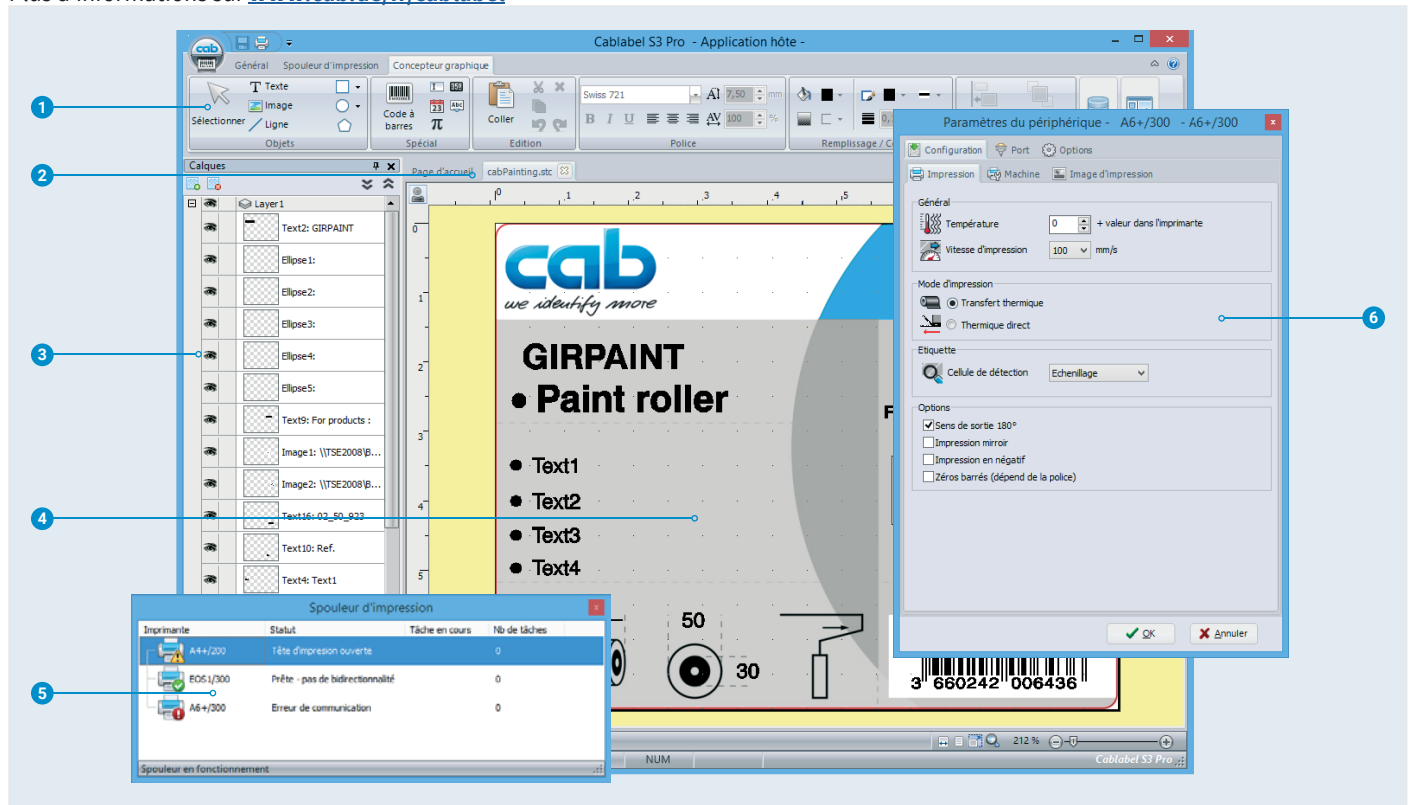
cab utilise des logiciels libres et open source dans ses produits.  
Plus d'informations sur [www.cab.de/opensource](http://www.cab.de/opensource)

# Logiciels d'étiquetage cablabel S3

## Concevoir, imprimer, administrer

cablabel S3 donne accès à toutes les capacités des matériels cab.

Vous créez tout d'abord votre étiquette. C'est seulement lors de l'impression que vous décidez si vous souhaitez l'envoyer vers une imprimante d'étiquettes, un système d'impression-pose ou un laser de marquage. cablabel S3 est modulaire et peut être progressivement adapté à vos besoins : des éléments tels que la visionneuse JScript sont intégrés en tant que plug-in pour gérer les fonctions comme la programmation native JScript. Le code JScript résultant de votre étiquette est affiché directement à l'écran lors de la conception. Des fonctions spéciales telles que Database Connector ou encore la vérification de codes à barres peuvent être facilement intégrées. Plus d'informations sur [www.cab.de/fr/cablabel](http://www.cab.de/fr/cablabel)



### 1 Barre d'outils

Permet de créer les différents objets composants votre étiquette.

### 2 Onglets

Navigation rapide entre les différentes étiquettes ouvertes grâce à l'affichage sous forme d'onglets

### 3 Calques

Les calques permettent la gestion des différents objets de l'étiquette.

### 4 Designer

Création simplifiée grâce au designer qui affiche l'étiquette de façon WYSIWYG.

### 5 Spouleur

Il permet de suivre toutes les tâches d'impression et d'afficher le statut des imprimantes.

### 6 Pilotes

Les pilotes matériels intégrés vous permettent d'ajuster les paramètres et la communication avec les périphériques.

## Impression en mode autonome

Le mode autonome est la faculté des imprimantes cab, d'imprimer des étiquettes même lorsqu'elles ne sont connectées à aucun système hôte.

Le masque d'étiquette est réalisé sur le PC à partir d'un logiciel d'étiquetage tel que cablabel S3 ou en programmation directe avec un éditeur de texte. Les formats d'étiquettes, les polices, les images, les bases de données et les données temporaires sont enregistrés sur carte mémoire, clé USB ou dans la mémoire interne IFFS de l'imprimante.

Les données variables peuvent ensuite être envoyées à l'imprimante grâce à un clavier ou un automatisme puis imprimées. De plus, les données peuvent être saisies à l'aide d'un lecteur de codes à barres ou d'une balance.



# Gestion des imprimantes

## Pilotes d'impression

Pour l'impression à l'aide de logiciels autres que cablabel S3, cab propose des pilotes 32 / 64 bits pour les systèmes à partir de Windows Vista, Mac OS 10.6 et Linux avec CUPS 1.2.



### Pilotes Windows<sup>1)</sup>

Les pilotes cab sont certifiés WHQL. Ils offrent ainsi une grande stabilité de votre système d'exploitation Windows.



### Pilotes Mac OS X<sup>2)</sup>

cab propose des pilotes basés sur CUPS pour les programmes sous Mac OS X.



### Pilotes Linux<sup>3)</sup>

Les pilotes linux sont basés sur CUPS.

Les pilotes sont disponibles en téléchargement libre sur notre site [www.cab.de/fr/support](http://www.cab.de/fr/support)

## Programmation



### JScript

Pour piloter ses imprimantes, cab a développé le puissant langage de programmation embarqué, JScript. Découvrez le manuel de programmation en téléchargement libre sur notre site internet [www.cab.de/fr/programmation](http://www.cab.de/fr/programmation)



### abc Basic Compiler

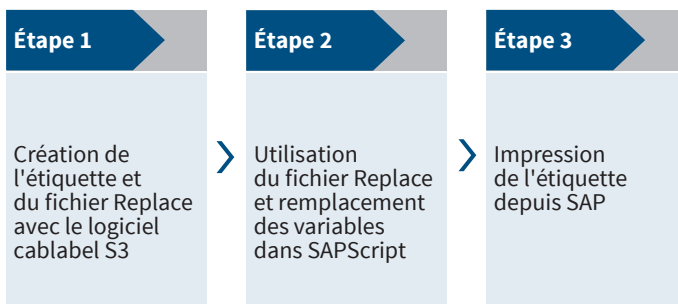
En complément du JScript et en tant que partie intégrante du firmware, l'interpréteur basic permet une programmation avancée de l'imprimante avant l'impression de vos données. De cette manière vous pouvez par exemple relier une balance, un automate ou remplacer les imprimantes provenant d'autres fabricants sans avoir à intervenir sur l'application d'impression existante.

## Intégration



### Printer Vendor Program

En tant que partenaire du « SAP<sup>4)</sup> Printer Vendor Program », cab a développé la « méthode Replace » pour piloter directement et simplement ses imprimantes par SAPScript sous SAP R/3. Avec cette méthode, le système hôte n'envoie que les données variables à l'imprimante, laissant à celle-ci le soin de fusionner les images et polices, préalablement téléchargées en mémoire locale (IFFS, carte mémoire...).



<sup>1)</sup> Windows est une marque déposée par Microsoft Corporation

<sup>2)</sup> MAC OS X est une marque déposée par Apple Computer, Inc.

<sup>3)</sup> Pour les séries d'imprimantes SQUIX, MACH 4S, EOS, HERMES Q, PX Q

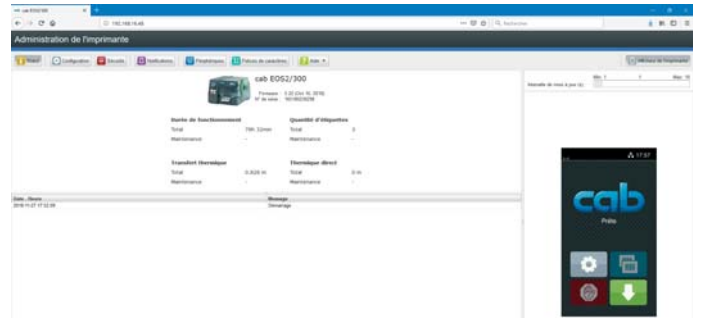
<sup>4)</sup> SAP et ses logos sont des marques déposées par SAP SE

# Administration des imprimantes



## Configuration par Intranet et Internet

Le serveur HTTP et FTP intégré à l'imprimante permet à l'aide de programmes standards comme un navigateur Web ou un client FTP, de surveiller, d'administrer, de mettre à jour le firmware ou encore de gérer la carte mémoire. Les statuts de l'imprimante tels que les messages d'erreurs ou d'avertissements peuvent être envoyés par e-mail ou datagrammes SNMP aux administrateurs ou aux utilisateurs par SNMP ou SMTP. Synchronisation de la date et de l'heure grâce à un serveur de temps.



## Database Connector

En mode autonome, à travers une connexion réseau, il permet à l'imprimante de récupérer des données directement depuis une base de données centralisée compatible ODBC/OLEDB et d'imprimer une étiquette. Parallèlement, il permet également de réécrire ou de modifier les données dans la base pendant l'impression.



## Accessoires pour tous les modèles

<p>2.3</p> 	<p><b>Rouleau d'impression DR4-30</b> Largeur de matière jusqu'à 30 mm Revêtement en caoutchouc synthétique pour un repiquage précis</p>
	<p><b>Rouleau d'impression DR4-60</b> Largeur de matière jusqu'à 60 mm Revêtement en caoutchouc synthétique pour un repiquage précis</p>
<p>2.4</p> 	<p><b>Panneau de commande externe</b> Si le panneau de commande de l'imprimante n'est plus accessible après la mise en production, il est possible de connecter un panneau externe. Mêmes fonctionnalités que celui de l'imprimante Présentation en mode portrait ou paysage La commande peut se faire aussi bien sur le panneau de commande externe que sur celui de l'imprimante</p>
	<p>Connexion avec l'imprimante : USB 2.0 Hi-Speed esclave cab fournit des <b>câbles USB</b> spécifiques pour l'alimentation électrique. Longueurs de 1,8 jusqu'à 16 m.</p>

<p>2.5</p> 	<p><b>Carte SD</b></p>
<p>2.6</p> 	<p><b>Clé USB</b></p>
<p>2.7</p> 	<p><b>Clé USB Wi-Fi 2,4 GHz 802.11b/g/n</b></p>
<p>2.8</p> 	<p><b>Clé USB Wi-Fi</b> 2,4 GHz 802.11b/g/n + 5 GHz 802.11a/n/ac en mode infrastructure avec une antenne pour une plus grande portée</p>
<p>2.9</p> 	<p><b>Adaptateur USB Bluetooth</b></p>
<p>2.10</p> 	<p><b>Labelbox - I/O Box</b> Jusqu'à 32 étiquettes sont sélectionnables sur une carte mémoire par un automatisme. Gestion de 4 entrées/sorties par l'interpréteur basic abc.</p>
<p>3.1</p> 	<p><b>Câble série RS232 C</b> 9/9 broches, longueur 3 m</p>



### Massicot

Toutes les matières imprimables peuvent être coupées.

Il est rabattable pour faciliter le changement de consommables.

		Massicot
		pour EOS 2, EOS 5
<b>Données techniques</b>		
Matière	Largeur (mm)	120
	Grammage carton (g/m <sup>2</sup> )	60 - 240
	Épaisseur (mm)	0,05 - 1,1
	Longueur de coupe à partir de (mm)	10
	Hauteur de passage jusqu'à (mm)	2,5
	Coupe/minutes jusqu'à	200
	Sens d'enroulement	extérieur de préférence
	Surveillances	massicot ouvert, massicot bloqué



### Massicot de coupe et de perforation

Il permet de perforer ou de couper les matières continues telles que le textile, les gaines thermorétractables pour une séparation manuelle ultérieure.

De plus, les matières peuvent également être coupées.

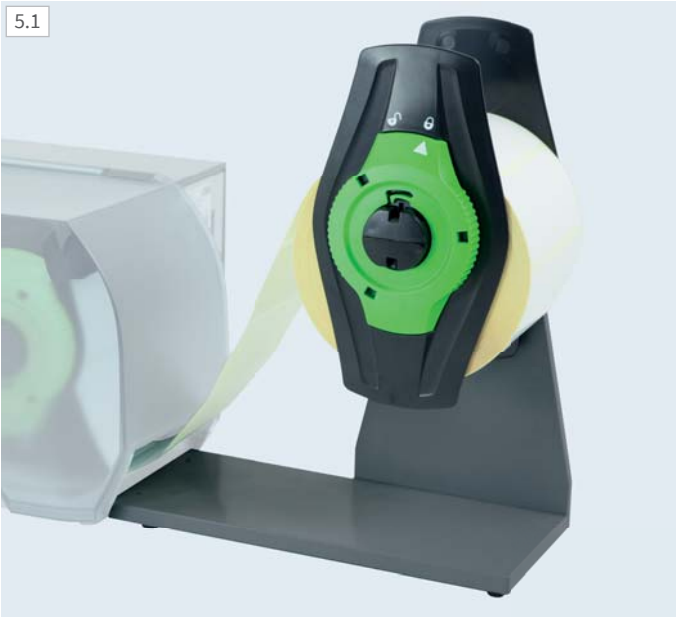
Il est rabattable pour faciliter le changement de consommables.

		Massicot de coupe et de perforation
		pour EOS 2, EOS 5
<b>Données techniques</b>		
Pas des perforations	(mm)	2,5
Largeur points d'attache	(mm)	0,8
Matière	Largeur (mm)	45
	Grammage carton (g/m <sup>2</sup> )	60 - 240
	Épaisseur (mm)	0,05 - 1,1
	Longueur de coupe à partir de (mm)	10
	Hauteur de passage jusqu'à (mm)	2,5
	Coupe/minutes jusqu'à	200
	Sens d'enroulement	extérieur de préférence
	Surveillances	massicot ouvert, massicot bloqué



## Accessoires

5.1

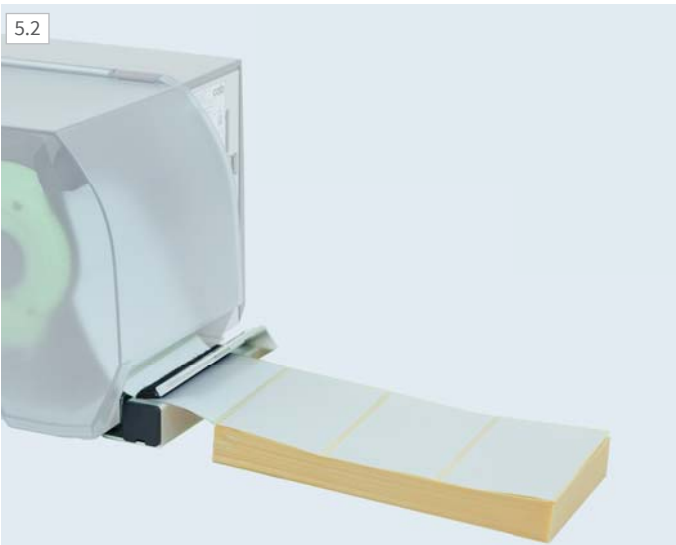


### Dérouleur externe

Le rouleau de matière est centré automatiquement lors de l'insertion. Le dérouleur externe ne peut pas être utilisé avec l'EOS mobile.

Données techniques		Dérouleur externe pour EOS 2, EOS 5
Ø rouleau	jusqu'à (mm)	390
Ø mandrin	à partir de (mm)	38
Sens d'enroulement		intérieur ou extérieur
Poids rouleau	jusqu'à (kg)	4

5.2



### Tendeur pour étiquettes en paravent

Pour EOS 2 et EOS 5. Le tendeur permet un guidage régulier des étiquettes en paravent vers l'imprimante et une impression précise. Le tendeur pour étiquettes en paravent ne peut pas être utilisé avec l'EOS mobile.

6.1



### Pack batterie

Avec chargeur intégré pour une utilisation mobile. Le pack batterie est monté sous l'EOS mobile. Jusqu'à 500 tâches d'impression avec une taille d'étiquette de 100 x 68 mm et 15% de noircissement peuvent être effectués par charge.

Données techniques		Pack batterie 2 pour EOS 2, EOS 5
Alimentation	(V)	18
Capacité	(Ah)	2,1
Puissance	(Wh)	36
Temps de charge	environ (h)	2
Tension d'alimentation		100 - 240 VAC, 50/60 Hz
Dimensions l x H x P	(mm)	221 x 58 x 270
Poids	(Kg)	2,5

## Programme de livraison

Pos.		Réf. article	Modèle
1.1		<b>5978201</b>	Imprimante d'étiquettes EOS 2/200
		<b>5978202</b>	Imprimante d'étiquettes EOS 2/300
1.2		<b>5978211</b>	Imprimante d'étiquettes EOS 5/200
		<b>5978212</b>	Imprimante d'étiquettes EOS 5/300
1.3		<b>5978202.600</b>	Imprimante d'étiquettes EOS 2 mobile/300
1.4		<b>5978212.600</b>	Imprimante d'étiquettes EOS 5 mobile/300
<b>Livraison</b>			
Imprimante d'étiquettes Câble d'alimentation type E+F, longueur 1,8 m Câble USB, longueur 1,8 m Manuel d'utilisation allemand/anglais			
<b>Disponible en téléchargement</b>			
 <a href="https://setup.cab.de/fr">https://setup.cab.de/fr</a> Manuel d'utilisation en 30 langues Manuel de configuration allemand/anglais/français Manuel de service allemand/anglais Manuel de pièces de rechange allemand/anglais Manuel de programmation anglais Pilotes Windows 32 / 64 bits certifiés WHQL pour Windows Vista Server 2008 Windows 7 Server 2008 R2 Windows 8 Server 2012 Windows 8.1 Server 2012 R2 Windows 10 Server 2016 Server 2019 Pilotes Apple Mac OS X allemand/anglais/français Pilotes Linux allemand/anglais/français Logiciel d'étiquetage cablabel S3 Lite cablabel S3 Viewer Database Connector			
Pos.		Réf. article	Pièces de rechange
2.1		<b>5966096.001</b>	Tête d'impression 203 dpi
		<b>5965580.001</b>	Tête d'impression 300 dpi
2.2		<b>5965488.001</b>	Rouleau d'impression DR4
Pos.		Réf. article	Accessoires
2.3		<b>5966218.001</b>	Rouleau d'impression DR4-30
		<b>5966219.001</b>	Rouleau d'impression DR4-60

Les indications sur le programme de livraison, l'aspect et les données techniques correspondent aux connaissances existantes lors de l'impression. Sous réserves de modifications.  
Les données du catalogue sont fournies sans aucune garantie ou assurance.



Les données actuelles sont disponibles sur internet  
[www.cab.de/fr/eos](http://www.cab.de/fr/eos)

Pos.		Réf. article	Accessoires
2.4		<b>6010186</b>	Panneau de commande externe
		<b>5907718</b>	Câble USB, longueur 1,8 m
		<b>5907730</b>	Câble USB, longueur 3 m
		<b>5907750</b>	Câble USB, longueur 5 m
		<b>5907760</b>	Câble USB, longueur 11 m
2.5		<b>5907765</b>	Câble USB, longueur 16 m
		<b>5977370</b>	Carte mémoire SD
2.6		<b>5977730</b>	Clé USB
2.7		<b>5978912.001</b>	Clé USB Wi-Fi 2,4 GHz 802.11b/g/n
2.8		<b>5977731</b>	Clé USB Wi-Fi avec antenne 2,4 GHz 802.11b/g/n + 5 GHz a/n/ac
2.9		<b>5977732</b>	Adaptateur USB Bluetooth
2.10		<b>5948205</b>	Labelbox - I/O Box
3.1		<b>5550818</b>	Câble série RS232 C 9/9 broches, longueur 3 m
4.1		<b>5965520</b>	Massicot EOS 2
		<b>5966730</b>	Massicot EOS 5
4.2		<b>5965910</b>	Massicot de coupe et de perforation EOS 2
		<b>5969891</b>	Massicot de coupe et de perforation EOS 5
5.1		<b>5965586</b>	Dérouleur externe
5.2		<b>5953753</b>	Tendeur étiquettes paravent
6.1		<b>5542640</b>	Pack batterie 2 EOS 2
		<b>5542660</b>	Pack batterie 2 EOS 5
Pos.		Réf. article	Logiciels d'étiquetage
11.7		Bundle	cablabel S3 Lite (téléchargement sur <a href="http://www.cab.de/fr">www.cab.de/fr</a> )
		<b>5588001</b>	cablabel S3 Pro 1 poste
		<b>5588100</b>	cablabel S3 Pro 5 postes
		<b>5588101</b>	cablabel S3 Pro 10 postes
		<b>5588150</b>	cablabel S3 Pro 1 poste additionnel
		<b>5588151</b>	cablabel S3 Pro 4 postes additionnels
		<b>5588152</b>	cablabel S3 Pro 9 postes additionnels
		<b>5588002</b>	cablabel S3 Print 1 poste
		<b>5588105</b>	cablabel S3 Print 5 postes
		<b>5588106</b>	cablabel S3 Print 10 postes
		<b>5588155</b>	cablabel S3 Print 1 poste additionnel
<b>5588156</b>	cablabel S3 Print 4 postes additionnels		
<b>5588157</b>	cablabel S3 Print 9 postes additionnels		
		en préparation	cablabel S3 Print Server
11.10		<b>9008486</b>	Manuel de programmation anglais Exemplaire imprimé

# Vue d'ensemble des produits cab

Imprimantes d'étiquettes  
**MACH1, MACH2**



Imprimantes d'étiquettes  
**EOS 2**



Imprimantes d'étiquettes  
**EOS 5**



Imprimantes d'étiquettes  
**MACH 4S**



Imprimantes d'étiquettes  
**SQUIX 2**



Imprimantes d'étiquettes  
**SQUIX 4**



Imprimantes d'étiquettes  
**SQUIX 6.3**



Imprimante d'étiquettes  
**A8+**



Imprimante d'étiquettes  
**XD4T recto-verso**



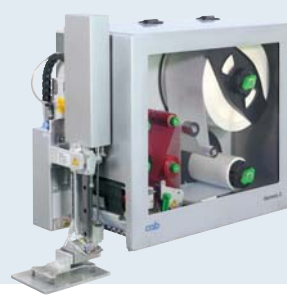
Imprimantes d'étiquettes  
**XC deux couleurs**



Systèmes d'impression-pose  
**HERMES Q**



Systèmes d'impression-pose  
**Hermes C deux couleurs**



Systèmes d'étiquetage de tubes  
**AXON**



Modules d'impression  
**PX Q**



Étiquettes et rubans transfert



Logiciels d'étiquetage  
**cablabel S3**



Distributeurs d'étiquettes  
**HS, VS**



Étiquetteuses  
**IXOR**



Lasers de marquage  
**XENO 4**



Systèmes de marquage laser





Allemagne  
**cab Produkttechnik GmbH & Co KG**  
Karlsruhe  
Tel. +49 721 6626 0  
[www.cab.de](http://www.cab.de)

France  
**cab Technologies S.à.r.l.**  
Niedermodern  
Tel. +33 388 722501  
[www.cab.de/fr](http://www.cab.de/fr)

USA  
**cab Technology, Inc.**  
Chelmsford, MA  
Tel. +1 978 250 8321  
[www.cab.de/us](http://www.cab.de/us)

Mexique  
**cab Technology, Inc.**  
Juárez  
Tel. +52 656 682 4301  
[www.cab.de/es](http://www.cab.de/es)

Taiïwan  
**cab Technology Co., Ltd.**  
Taïpei  
Tel. +886 (02) 8227 3966  
[www.cab.de/tw](http://www.cab.de/tw)

Chine  
**cab (Shanghai) Trading Co., Ltd.**  
Shanghai  
Tel. +86 (021) 6236 3161  
[www.cab.de/cn](http://www.cab.de/cn)

Singapour  
**cab Singapore Pte. Ltd.**  
Singapour  
Tel. +65 6931 9099  
[www.cab.de/en](http://www.cab.de/en)

Afrique du sud  
**cab Technology (Pty) Ltd.**  
Randburg  
Tel. +27 11 886 3580  
[www.cab.de/za](http://www.cab.de/za)

**cab // 820** partenaires dans plus de **80** pays

**cab**  
*we identify more*