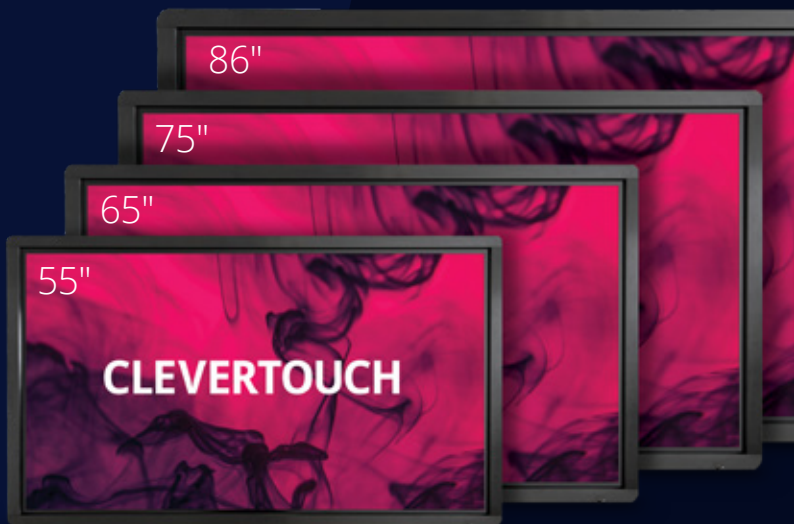


Plus Series

L'écran plat interactif pour l'éducation

Alors que le besoin en espaces d'apprentissage plus collaboratifs augmente, il en va de même de la demande de technologie en classe. Clevertouch adopte l'apprentissage immersif en offrant des environnements de classe numériques et intelligents. Facile à utiliser et simple à installer, notre solution de salle de classe complète est conçue pour plus de 50 000 heures d'utilisation. Avec peu de maintenance et aucun abonnement en cours, Clevertouch propose une solution tout-en-un.



La solution tout-en-un primée pour une expérience d'apprentissage immersive



Produit interactif de l'année
Lauréat du prix AV News 2018



Appareils numériques
Finaliste des récompenses Bett 2018



Produit interactif de l'année
Lauréat du prix AV 2017



Fabricant de l'année
Lauréat du prix AV 2015



Logiciel sans abonnement afin d'accroître l'engagement de l'élève

Notre gamme de logiciels est conçue pour intéresser les élèves et simplifier le processus de planification des leçons. Partagez des ressources avec d'autres enseignants, et tirez le meilleur parti des leçons et des modèles d'activité. Les solutions Lynx et Snowflake MultiTeach sont conçues avec la participation de pédagogues, ce qui permet aux enseignants de rassembler de manière transparente des supports et des ressources afin de créer des leçons innovantes.



L'intégration et l'installation facilitées

Les écrans tactiles interactifs Clevertouch sont conçus pour s'intégrer à votre système actuel et fonctionner avec votre logiciel. Avec les outils de gestion à distance, une sécurité accrue et des options de réseau, ainsi que la garantie la plus complète sur le marché, Clevertouch propose des économies à long terme et une augmentation du retour sur investissement.



Des applications pour un apprentissage connecté

Avec un contenu offert dans plusieurs langues, pour tous les âges et tous les sujets, et avec des ressources supplémentaires disponibles gratuitement au téléchargement, Clevertouch facilite la création de leçons passionnantes pour les enseignants. Cleverstore contient des centaines d'applications, toutes en téléchargement gratuit, sans annonce ni contenu inapproprié. Toutes les applications ont été testées par notre équipe pour s'assurer qu'elles répondent aux exigences d'apprentissage.



Une expérience d'écriture fluide et naturelle

Notre technologie de surface hyper lisse fournit une expérience d'écriture fluide et naturelle, à la manière d'un stylo ou d'un tableau blanc. Des stylos tactiles haute précision sont inclus, afin de faciliter l'écriture avec un stylo double sans décalage. Effacez avec la paume de votre main. Pincez et étirez vos doigts sur l'écran pour zoomer. Basculez instantanément entre le mode tactile, le stylo et le stylo double, sans avoir besoin de modifier les réglages.



Mise en miroir de l'écran avec contrôle de l'enseignant

L'application Clevershare est téléchargeable gratuitement et compatible avec les appareils Android, iOS, Windows et Google Chrome. Jusqu'à 50 appareils peuvent se connecter à l'écran Clevertouch et partager des contenus, des images, des vidéos et de l'audio. Le présentateur a le contrôle total sur ce qui est partagé et il peut afficher jusqu'à 4 écrans simultanément, augmentant la collaboration et la participation des étudiants à chaque leçon.



Envoi à distance de messages, d'alertes et de fichiers multimédias à tous vos écrans Clevertouch

Avec la nouvelle application Clever Message, envoyez des messages numériques dynamiques à tous, individuellement ou en groupe, depuis vos écrans Clevertouch. Votre département ou bureau informatique peut créer des messages en utilisant le plein écran et des modèles faciles à remplir. Il peut aussi diffuser des messages vidéo en direct du directeur de l'école, fournir des instructions pendant un exercice d'incendie, des informations de maintenance, des nouvelles quotidiennes et des annonces générales.

Connecter les personnes avec la technologie

NOUVEAU

Gestion à distance

Contrôlez tous vos écrans à partir d'un seul appareil.

NOUVEAU

Super Glide Surface

Verre lisse pour une expérience d'écriture fluide.

Compatible

Compatible avec **Windows**, **Mac OS X**, **macOS** et **Chromebook**.



NOUVEAU

Tactile haute précision

Amélioration de la reconnaissance et attribution de couleurs à plusieurs stylos.

NOUVEAU

Comptes dans le Cloud

Connectez-vous instantanément à vos comptes Google Drive ou OneDrive.

NOUVEAU

Compte personnel intelligent

Accédez à vos applications, à vos paramètres et à vos fichiers depuis votre clé NFC.

Caractéristiques de Clevertouch



Entièrement personnalisable



Équipe locale avec connaissances approfondies



Garantie globale



Tactile 20 points



Efficacité énergétique



Pas de frais d'abonnement au logiciel



Résolution 4K



Profil personnalisé



Gestion à distance



Mises à jour OTA (Over the air)



Haut-parleurs intégrés



Optimisé par Android



Interface utilisateur LUX



Aucune ombre



Verre antireflet



Connectivité HDMI, VGA, RS232 et USB



Tactile haute précision



Super Glide Surface

Clever Message

NOUVEAUTÉS

Affichage numérique 7 j sur 7, 24 h sur 24

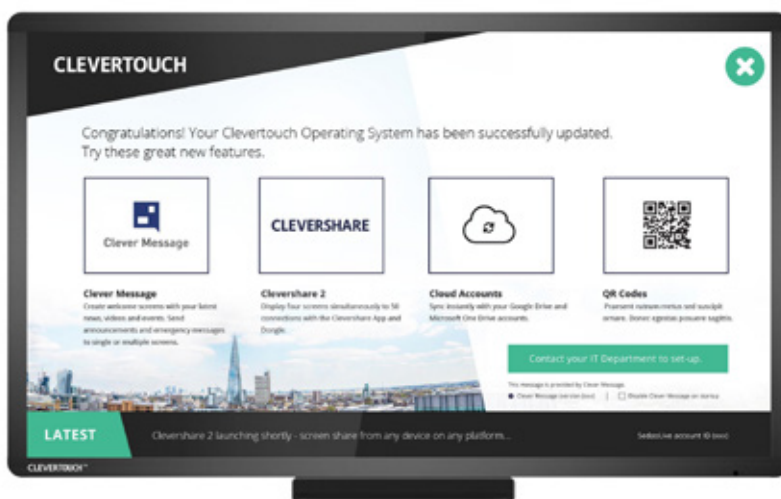
Transformez votre Clevertouch en une borne d'affichage numérique interactive.

Écran de démarrage dédié à vos produits

Consultez toute l'actualité quotidienne de votre organisation en allumant l'écran.

Diffusion vidéo en direct

Diffusez du contenu en direct ou des enregistrements vidéo et audio sur vos écrans.



Messagerie instantanée

Envoyez des messages instantanés ou planifiez leur envoi à distance vers n'importe lequel de vos écrans Clevertouch.

Alertes

Appuyez sur un simple bouton pour transmettre des annonces importantes.

Regroupement de vos écrans

Envoyez simultanément des messages à plusieurs écrans Clevertouch.

Fonctions de Clever Message



Ajout de votre logo



Personnalisation des couleurs



Ajout d'images et de diaporamas

RSS

Création de flux RSS



Messages vidéo en direct



Ajout de vidéos et de films



Insertion de documents (pdf, word)



Ajout de pages Web



Visionnage de présentations PowerPoint



Ajout d'horloge avec la date et l'heure



Ajout de sons

abc

Ajout de zones de texte



Création d'animations



Planification de messages



Possibilité de choisir parmi des centaines de modèles



Attribution de zones aux différentes équipes et différents services



Création de groupes d'écrans



Fonctionnement sur plusieurs lieux

Remote Management (MDM)

Control multiple Clevertouch devices, wherever they are

The Clevertouch MDM system enables help desks, IT administrators and project leaders to centrally manage and support hundreds of Clevertouch devices, wherever they are. Reaching well beyond the local network boundaries, our Centralized Management System delivers a bird's-eye view of an entire device fleet, enabling administrators to give the best support possible with optimal conditions for decision-making.

Extend your support umbrella, control capabilities and manage Clevertouch screens wherever they are located and operating, both inside and beyond the organisation's network. Manage mission critical and complex IT infrastructures and simplify demanding operation and maintenance work on multiple devices.

Control hundreds of Clevertouch devices remotely

- Create groups to make sure each screen has the most suitable apps and files for where it is used, such as C-Suite, Design Studios, Maths Class, Reception Class, corporate boardroom, huddle room, etc.
- Take control of the Clevertouch screen from your desktop
- Install APKs, policies and files
- Push messages directly to the Clevertouch display, ideal for security announcements
- Anti-theft module – Lock, unlock and reset displays
- Restart or shutdown multiple screen/s remotely by a single click
- Wipe the screen
- Run diagnostics

Optionally, Clevertouch MDM can serve as the basis for managing other devices in the organisation (Android, Windows, iOS and Chrome OS) from a single console, such as desktops, laptops, tablets and smartphones.

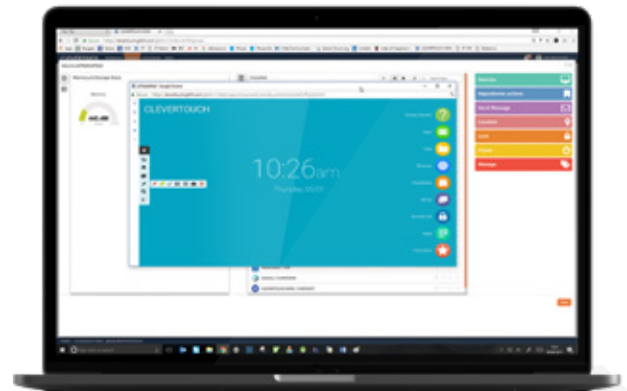
Instant Updates (OTA)

Updates delivered instantly

The new Over-the-Air technology means that new features, bug fixes, software and hardware updates can be seamlessly delivered to every Clevertouch screen.

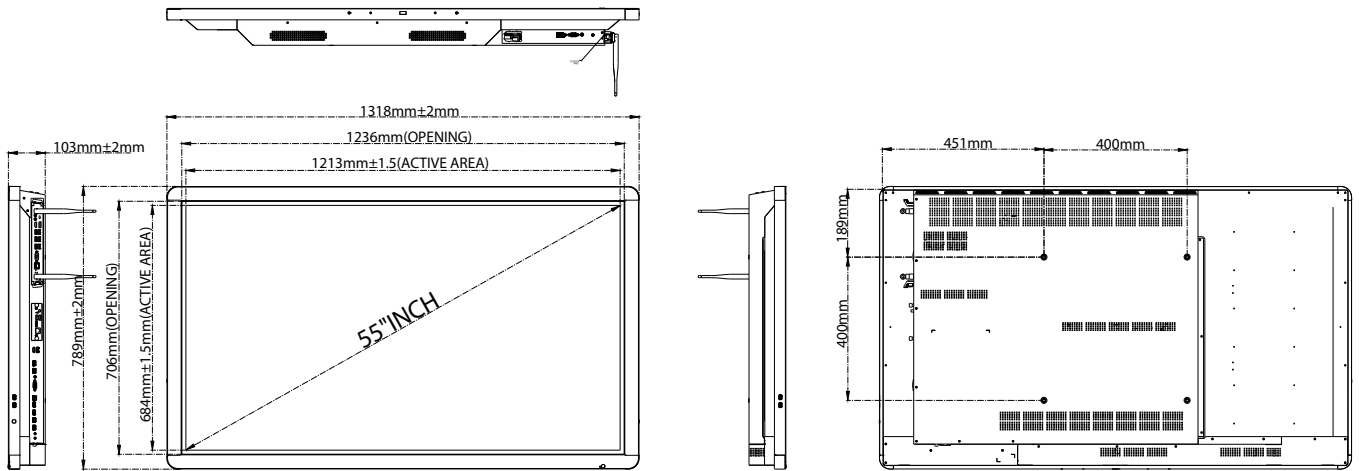
With just the click of a button the Clevertouch screen will search for the latest firmware update and install it, giving you instant access to the latest apps and features.

Patch fixes no longer have to be downloaded onto a USB and uploaded manually, giving IT Managers more time and less hassle.

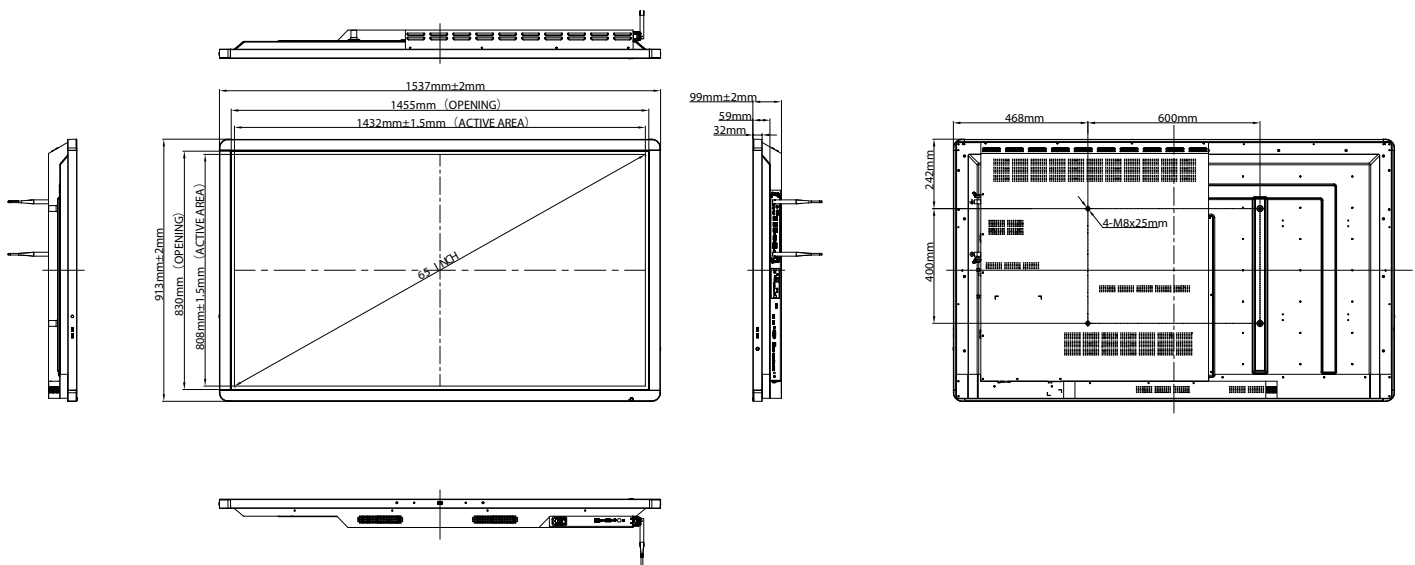


	55" Plus Series	65" Plus Series	75" Plus Series	86" Plus Series
Code produit	15455LUXEXHP	15465LUXEXHP	15475LUXEXHP	15486LUXEXHP
Affichage				
Points de contact	20	20	20	20
Type d'écran	LED	LED	LED	LED
Format d'image	16:09	16:09	16:09	16:09
Résolution	4K Ultra HD	4K Ultra HD	Full HD	4K Ultra HD
Luminosité (cd/m²)	350	350	350	350
Audio	2 x 12 W	2 x 12 W	2 x 12 W	2 x 12 W
Android	✓	✓	✓	✓
Verre	Antireflet	Antireflet	Antireflet	Antireflet
Rapport de contraste	1200:1	1200:1	1200:1	1200:1
Système interactif				
Type de capteur	IR de haute précision	IR de haute précision	IR de haute précision	IR de haute précision
Taille minimale de l'objet (mm)	3	3	3	3
Temps de réponse (Touch)	< 15 ms	< 15 ms	< 15 ms	< 15 ms
Temps de réponse	< 8 ms	< 8 ms	< 8 ms	< 8 ms
Connectivité				
CVBS	✓	✓	✓	✓
Entrée VGA	1	1	1	1
USB 2.0/3.0/Touch	4/2/1	4/2/1	4/2/1	4/2/1
Entrée DisplayPort	0	0	0	0
HDMI entrée 1.4/2.0	0/2	0/2	0/2	0/2
Sortie HDMI	1	1	1	1
Audio PC	✓	✓	✓	✓
R/L (CVBS)	Avec IP vidéo	Avec IP vidéo	Avec IP vidéo	Avec IP vidéo
Sortie VGA	X	X	X	X
LAN (RJ45)	✓	✓	✓	✓
Interface RS232	✓	✓	✓	✓
Emplacements de module	2	2	2	2
Puissance				
Puissance	250 W	300 W	450 W	500 W
Puissance (en veille)	< 0,5 W	< 0,5 W	< 0,5 W	< 0,5 W
Classe énergie EU	B	A+	C	B
Caractéristiques physiques				
Dimensions L x H x P (mm / po)	1 318 x 789 x 103 / 51 88/64 x 31 06/32 x 4 05/64	1 537 x 913 x 99 / 60 33/64 x 3515/16 x 3 57/64	1 779 x 1 032 x 100 / 70 3/64 x 40 5/8 x 3 15/16	2 004 x 1 176 x 99,6 / 78,9 57/64 x 46 19/64 x 3 59/64
Poids	36,5 kg	49 kg/108 lb	57,8 kg/127 lb 6,8 oz	73,7 kg/162 lb 8 oz
VESA (mm / po)	400 x 400 / 15 3/4 x 15 3/4	600 x 400 / 23 5/8 x 15 3/4	800 x 400 / 31 1/2 x 15 3/4	800 x 600 / 31 1/2 x 23 5/8
Capacités Android				
MDM	✓	✓	✓	✓
Mise à jour OTA	✓	✓	✓	✓
Version du système	LUX 7 (optimisé par Android 7.1 Nougat)			
UC	RK3399 double cœur ARM Cortex A72 et quadricœur ARM Cortex-A53			
Résolution Android	1080p	1080p	1080p	1080p
UTG	Mali-T860	Mali-T860	Mali-T860	Mali-T860
RAM	4G	4G	4G	4G
ROM	16 Go	16 Go	16 Go	16 Go
Compatible Wi-Fi	✓	✓	✓	✓
Applications et fonctionnalités Android				
Note App	✓	✓	✓	✓
Email Out	✓	✓	✓	✓
Cleverstore	✓	✓	✓	✓
Lynx App	✓	✓	✓	✓
Lynx Pro	X	X	X	X
Clever Message NOUVEAU	✓	✓	✓	✓
Mode stylo double NOUVEAU	✓	✓	✓	✓
Clevershare 2 App NOUVEAU	✓	✓	✓	✓
Logiciel				
Lynx	✓	✓	✓	✓
Snowflake	✓	✓	✓	✓
DisplayNote	✓	✓	✓	✓
Montage	X	X	X	X
LynxPro Meeting	X	X	X	X
Stage	X	X	X	X
Accessoires				
Capacité de la caméra USB	✓	✓	✓	✓
Stylo ou stylius	2	2	2	2
VGA, câbles audio	✓	✓	✓	✓
Câbles USB, HDMI	✓	✓	✓	✓
Clevershare 1541052	Disponible séparément	Disponible séparément	Disponible séparément	Disponible séparément
Stylet et NFC Clevertouch NOUVEAU	✓	✓	✓	✓
i5 PC 1541041	X	X	X	X
Clevertouch	X	X	X	X

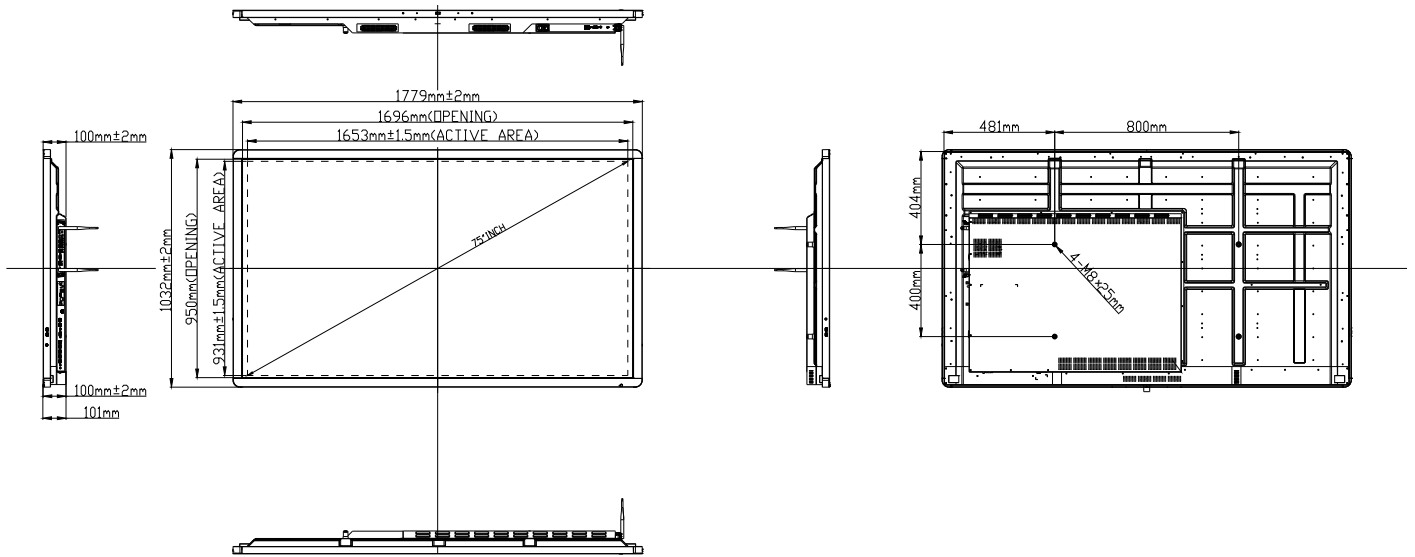
55"



65"



75"



86"

