

BIZERBA

■ ... closer to your business

... La précision étape par étape ...

Les trancheuses Bizerba A 400 et A 400 FB



BIZERBA

Quiconque produit ou vend des aliments en grande quantité se doit de trouver le parfait équilibre entre rentabilité et précision. Les trancheuses automatiques Bizerba A 400 et A 400 FB vous offrent cet équilibre – pour que vous tranchiez mieux que jamais.

... performance maximale,
entièrement automatisée ...

BIZERBA

... et haute technologie ...

Les deux expertes

Dans le commerce de produits alimentaires, la boucherie et la cuisine industrielle, il est nécessaire de se doter de trancheuses qui soient opérationnelles à tout moment et capables de s'adapter au quotidien à toutes sortes d'exigences. Les balances automatiques A 400 et A 400 FB apportent la preuve de tout leur potentiel

dans le secteur alimentaire mais également dans certains secteurs industriels de pointe. Des balances performantes, résistantes et aux résultats irréprochables.

Une ligne, deux modèles

Les deux modèles sont parfaitement identiques pour ce qui est de leur facilité d'utilisation, de la qualité sans faille de leurs matériaux, de leur puissance et de leur facilité d'entretien et de maintenance.

Ils ne diffèrent que par l'indication «FB» – l'abréviation de «Förderband» (bande transporteuse). En raison de cette fonction supplémentaire, les deux modèles diffèrent dans leur mode d'acheminement des aliments et dans leurs dimensions extérieures. Vous trouverez les caractéristiques techniques des deux modèles à la fin de cette brochure.



Les attentes que vous avez d'une trancheuse automatique sont aussi multiples et variées que les aliments que vous vendez. Bizerba le sait et vous fournit des technologies mises au point pour répondre à tous vos besoins – sans exception.

... une multitude de fonctions ...

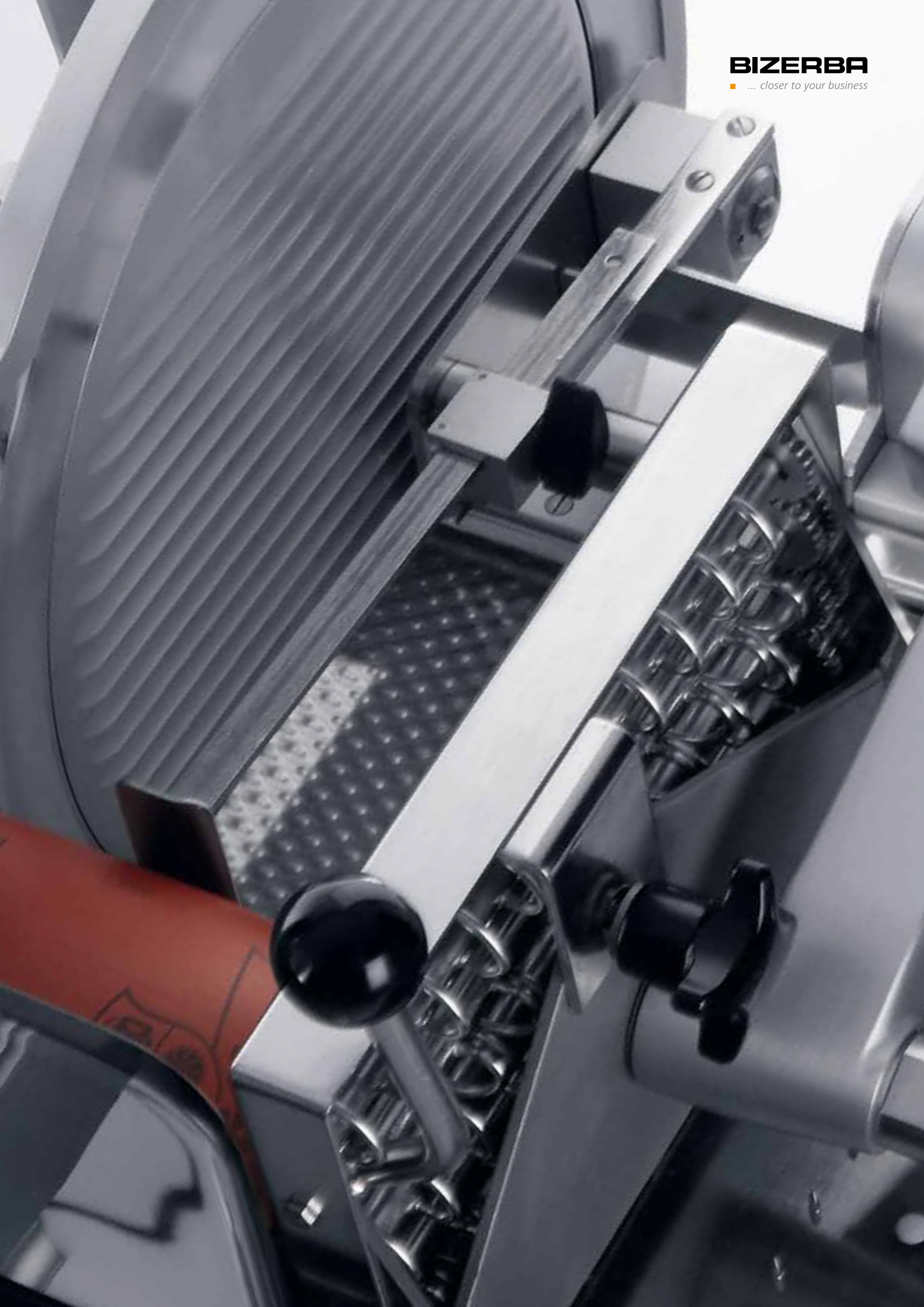
Des trancheuses professionnelles dotées de 200 programmes

Les trancheuses Bizerba sont de véritables appareils multitalents dans le domaine de la découpe alimentaire: amenée et récupération automatique des aliments, création automatique de portions, etc. Elles disposent d'une capacité de mémoire de 200 programmes leur permettant de déployer toute leur puissance en fonctionnement continu. Au final, la seule tâche manuelle qui vous incombe est de placer l'aliment sur le plateau de coupe – tout fonctionne ensuite tout seul, en fonction du programme sélectionné. Type d'empilage, type de répartition, forme de distribution, nombre de tranches ou de portions, taille de l'aliment à trancher et épaisseur des tranches – tous ces paramètres peuvent être enregistrés et exécutés de façon automatique.

- chariot équipé d'une alimentation motorisée intégrée
- recul automatique du dispositif de serrage de l'aliment
- longueur de serrage ajustable: 200, 400 ou 600 mm afin de ne pas gaspiller les extrémités de l'aliment
- ajustement programmable et continu du nombre de courses du chariot: entre 30 et 55 courses/min.
- codes PLU à 3 chiffres pour l'enregistrement et le rappel de paramètres de coupe définis, tels que l'épaisseur de coupe, la répartition des tranches, la vitesse de coupe, etc.
- meilleure répartition des tranches grâce à l'inclinaison du plateau de récupération permettant une hauteur d'empilage de 90 mm max.
- épaisseur de coupe toujours exacte et constante



BIZERBA
... closer to your business



rapidement avec le matériel présent sur le point de vente. Les trancheuses A 400 et A 400 FB sont idéales pour leur éviter des heures et des heures de formation. Elles sont dotées d'éléments de commande clairs et se manipulent très facilement. Une vraie révolution dans le domaine de la découpe.

... pour une flexibilité incroyable ...

Puissance et justesse

Les trancheuses A 400 et A 400 FB se révèlent également être des trancheuses automatiques de très haute qualité de par la grande variété d'aliments qu'elles sont à même de trancher. Qu'il s'agisse de charcuterie, de jambon, de lard, de viande fumée, de rôti, de rosbif, de viande, de roulades, ou bien encore de fromage – vous obtenez toujours des tranches appétissantes, bien disposées et coupées avec précision. Grâce à la vitesse de coupe programmable, même les aliments les plus fragiles sont tranchés avec le plus grand soin.

Une technologie convaincante

La trancheuse automatique A 400 possède un chariot disposant de trois longueurs de courses, tandis que celui de la trancheuse A 400 FB en dispose de deux. Ainsi, même les aliments les plus grands peuvent être tranchés rapidement et sans resserrage.

La qualité de coupe est également assurée par l'entraînement puissant de la lame et la précision du couteau rectifié en creux en acier spécial et revêtu de chrome dur.

Et ce n'est pas tout: Vous avez la possibilité de programmer la coupe en fonction de la taille de l'emballage dans lequel vous souhaitez placer l'aliment. L'emballage est ainsi toujours adapté à la portion qu'il contient.

Clarté au premier coup d'œil

L'élément central des modèles automatiques A 400 et

A 400 FB est le terminal de commande innovant, doté d'un afficheur LCD graphique et parfaitement lisible et de symboles explicatifs. Il permet une manipulation sûre et facilitée des trancheuses et ne nécessite aucune connaissance préalable. De plus, il dispose de 6 paramètres de coupe (ex: pour définir le type de répartition ou le type d'empilage) et de 12 touches directes et dynamiques pour une multitude de programmations possibles. En une simple pression de touche, vous obtenez une présentation harmonieuse et personnalisée des marchandises.

Toujours propre et mobile

Dans le secteur alimentaire, l'hygiène se doit d'être irréprochable. Bizerba a donc conçu un pupitre pourvu d'un clavier à membrane, résistant à l'eau et placé en dehors de la zone susceptible d'être salie. Le pupitre est orientable et peut être incliné à tout moment dans la position désirée.



... un confort d'utilisation sans égal ...



... pensé jusque dans les moindres détails ...

Programme sélectionné, produit détecté

Une identification rapide et simple de vos produits est primordiale lors des processus de coupe. A l'aide d'un code PLU à 3 chiffres, les trancheuses Bizerba permettent une dénomination flexible des programmes et une adaptation simultanée à votre stock de produits. En entrant des codes PLU numériques, vous pouvez également enregistrer et rappeler de nombreux paramètres de coupe et procéder au tri numérique des enregistrements d'articles en un tour de main.

Un service simplifié

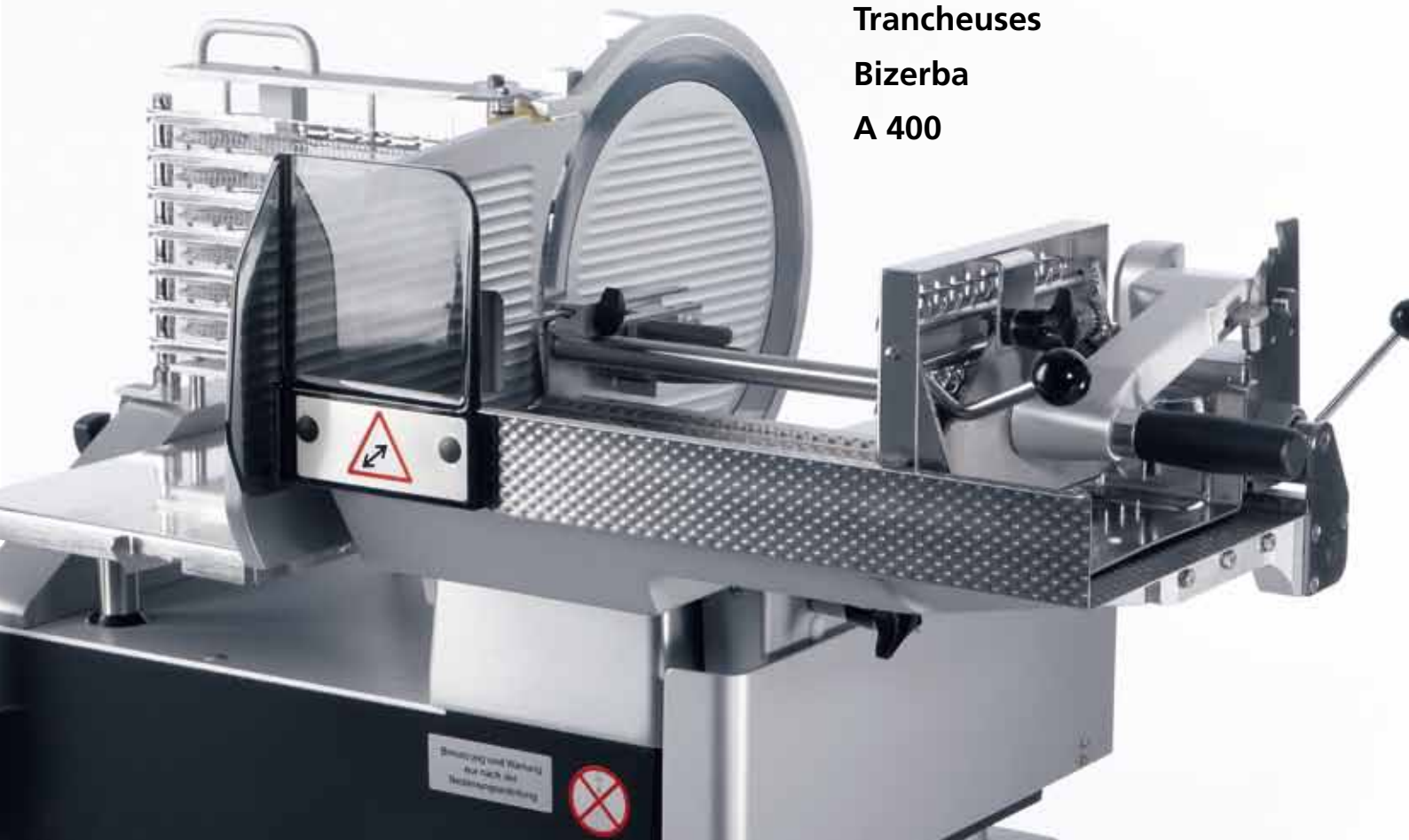
Le nouveau pupitre de commande Bizerba facilite grandement les interactions entre l'homme et la machine. Grâce à lui, vous accédez aux divers programmes via 5 options de menu clairement structurées: – alignement – poste de travail – PLU – mesure – information.

Avantages :

- Afin d'éviter les mauvaises découpes, tous les paramètres sont définis automatiquement en fonction de chacun des programmes
- Une fois la découpe terminée, le dispositif de serrage recule automatiquement
- Les programmes d'aiguisage ou de nettoyage sont activables sans efforts via une touche directe



**Trancheuses
Bizerba
A 400**



La première impression est toujours très importante, même lorsqu'il est question de technologies intelligentes – et elle est très souvent liée à l'aspect esthétique. Les trancheuses automatiques Bizerba possèdent non seulement une coque au design élégant mais également des équipements intérieurs sûrs et hygiéniques.

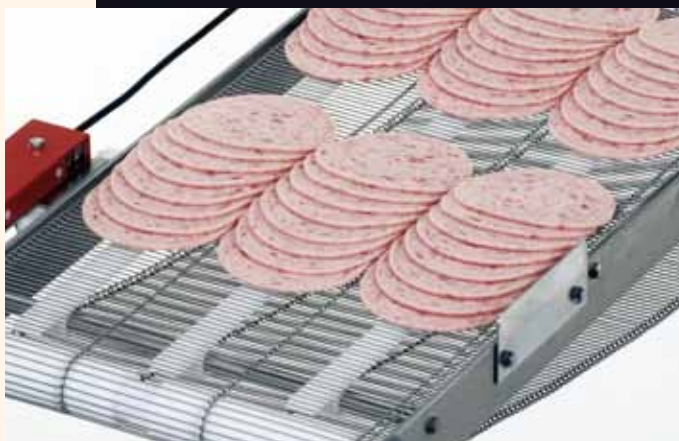
... un design élégant à la Bizerba ...

Un design élégant, des équipements durables

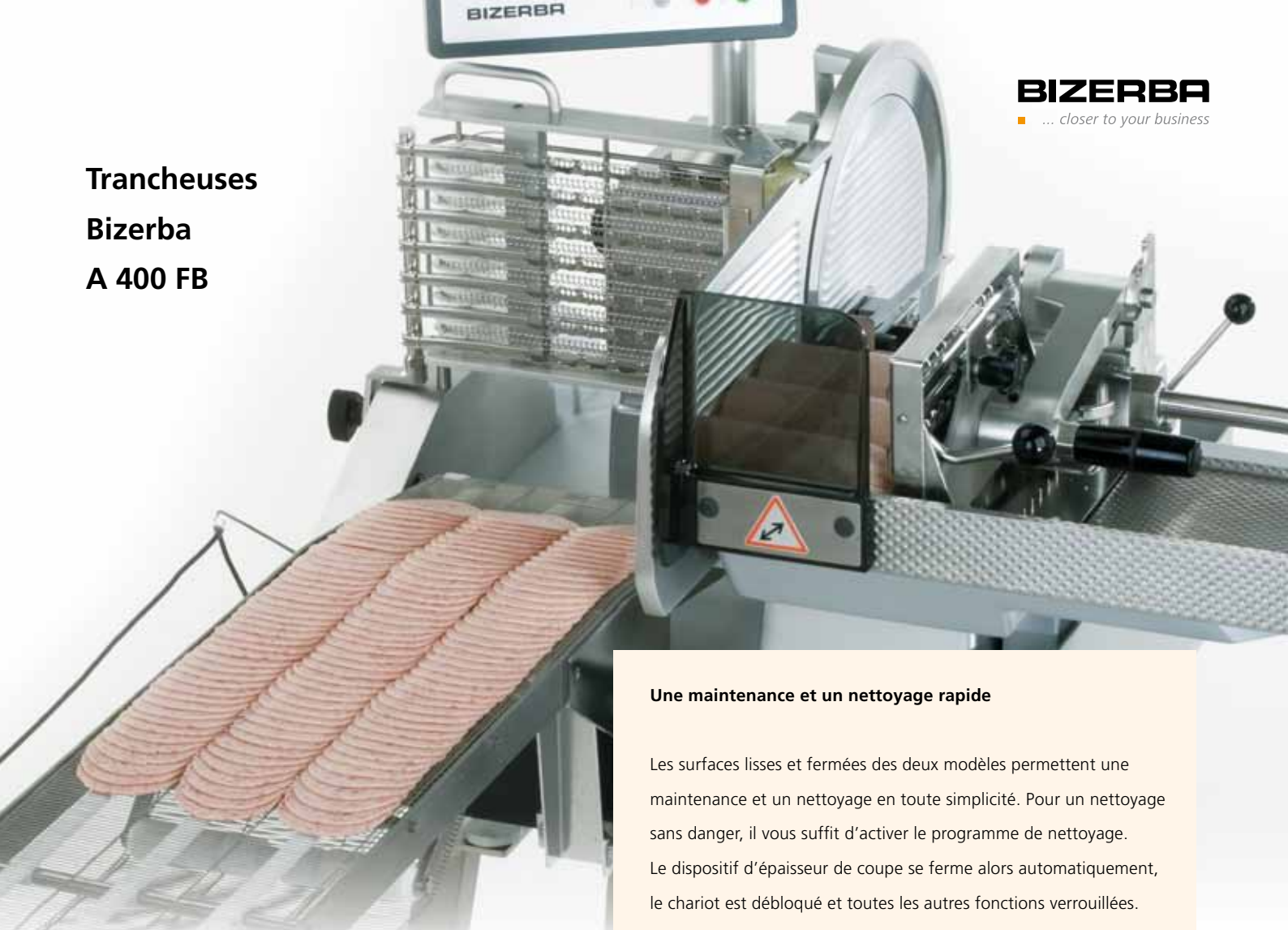
Les trancheuses automatiques A 400 et A 400 FB font sensation dans tous les points de vente. Leur coque sobre et robuste en aluminium anodisé est aussi fonctionnelle qu'élégante. En alliant matériaux raffinés, finition haut de gamme et équipements ingénieux, elles disposent de tous les atouts pour répondre aux exigences de nos clients: modernité flagrante, précision à toute épreuve ... et fiabilité durable.

La sécurité avant tout

Les trancheuses automatiques A 400 et A 400 FB ont été conçues conformément à la directive 89/392/CEE relative à la sécurité et l'hygiène et ont été autorisées par un laboratoire accrédité conformément aux vérifications 94106 et GS 94107. La déclaration de conformité contenue dans.



**Trancheuses
Bizerba
A 400 FB**



Une maintenance et un nettoyage rapide

Les surfaces lisses et fermées des deux modèles permettent une maintenance et un nettoyage en toute simplicité. Pour un nettoyage sans danger, il vous suffit d'activer le programme de nettoyage. Le dispositif d'épaisseur de coupe se ferme alors automatiquement, le chariot est débloqué et toutes les autres fonctions verrouillées.

Le programme d'aiguisage intégré s'active par simple pression de touche et apporte un confort supplémentaire. Le dispositif d'épaisseur de coupe s'ouvre automatiquement pour laisser la place à l'aiguiser. Dès lors que l'aiguiser est en place et que la touche de mise en marche du programme est activée, le moteur se met en route. Les différents éléments, tels que le dispositif transporteur de tranches, le bras d'alignement, la bande transporteuse, le support aliment et le couvre-lame, se démontent en un rien de temps. De plus, l'espacement entre les différentes pièces facilite le nettoyage.



Type de courant	Tension ¹⁾	Fréquence	Absorption nominale	Puissance absorbée
	V	Hz	A	kW

Courant alternatif monophasé	230	50	3,1	0,7
Courant alternatif triphasé	230/400	50	2,5/1,4	0,6

¹⁾ tensions différentes en fonction des pays

Diamètre de la lame

■ 330 mm

Vitesse de rotation de la lame

■ 266 U/min

Taille de l'aliment à couper

■ rond: 50 mm min., 180 mm max.
carré: 50 x 50 mm min., (L x H) 240 x 175 mm max.

Epaisseur des tranches

■ 0,5 - 12 mm

Mémoire de programme

■ 200

Nombre de courses du chariot

■ variable : 30 - 55 courses/min.

Hauteur d'empilage

■ 60 mm max. (FB), 90 mm (plateau)

Plateau de récupération

■ 254 x 346 mm

Taille du papier/des films

■ feuilles 1/8, 360 x 240 mm min., 375 x 250 mm max.

Surface d'installation (sur plan de travail)

■ (L x P) 410 x 490 mm, réduite: (L x P) 410 x 400 mm

Surface de travail

- **A 402**, (L x P x H) 990 x 860 x 810 mm
chariot pour longueur de serrage de 200 mm
- **A 404**, (L x P x H) 1190 x 860 x 810 mm
chariot pour longueur de serrage de 400 mm
- **A 406**, (L x P x H) 1300 x 860 x 680 mm
chariot pour longueur de serrage de 600 mm
- **A 404 FB**, (L x P x H) 1190 x 1730 x 1510 mm
chariot pour longueur de serrage de 400 mm
- **A 406 FB**, (L x P x H) 1300 x 1730 x 1380 mm
chariot pour longueur de serrage de 600 mm

Dimensions extérieures

- **A 402**, (L x P x H) 850 x 800 x 680 mm
- **A 404**, (L x P x H) 1050 x 800 x 680 mm
- **A 406**, (L x P x H) 1250 x 800 x 680 mm
- **A 404 FB**, (L x P x H) 1050 x 1730 x 1380 mm
- **A 406 FB**, (L x P x H) 1250 x 1730 x 1380 mm

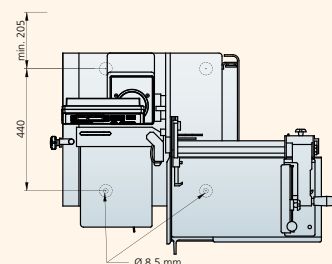
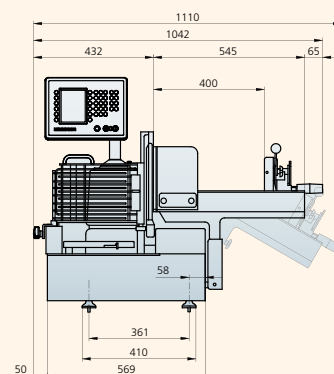
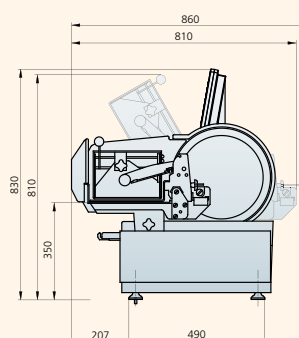
Poids brut

- **A 402, A 404, A 406**, 155 kg
bloc d'installation 23 kg
- **A 404 FB, A 406 FB**, 188 kg
bloc d'installation 23 kg

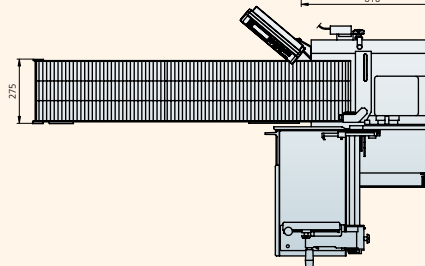
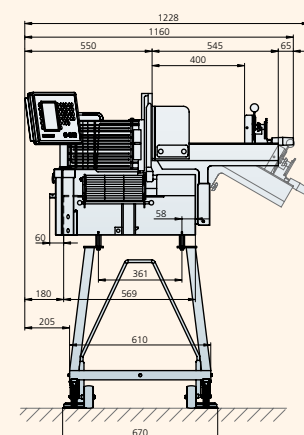
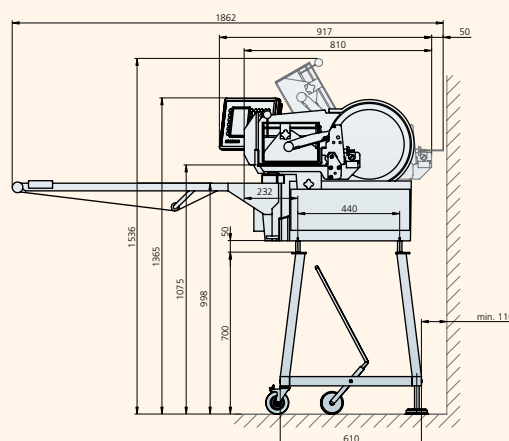
Carton d'emballage

- **A 402, A 404, A 406**, (L x P x H) 108 cm x 90 cm x 102 cm
- **A 404 FB, A 406 FB**, (L x P x H) 132 cm x 90 cm x 105 cm

A 400



A 400 FB



Members of the Bizerba Group

Bizerba GmbH & Co. KG
Wilhelm-Kraut-Straße 65
72336 Balingen
Allemagne
Tel. +49 7433 12-0
Fax +49 7433 12-3010
info@bizerba.de
www.bizerba.com

Bizerba France
B.P. 90
50, Rue de Malacombe
38291 Saint Quentin
Fallavier cedex
France
Tél. +33 474 9496-50
Fax +33 474 9496-60

Bizerba Belgique S.A.
Industrialaan 4
1702 Groot-Bijgaarden
Belgique
Tél. +32 2 466-0081
Fax +32 2 466-1464
info@bizerba.be
www.bizerba.be

Obrecht Technologie AG
Industriestraße 169
8957 Spreitenbach
Schweiz
Tel. +41 56 41864-44
Fax +41 56 41864-40
info@obrecht-tech.ch
www.obrecht-tech.ch

Bizerba Canada Inc.
2810 Argentinia Road #9
Mississauga
Ontario L5N 8L2
Canada
Tel. +1 905 816-0498
Fax +1 905 816-0497
sales@bizerba.ca
www.bizerba.ca