

Fours à air pulsé Electrolux

10 niveaux GN1/1

La gamme des fours à convection Electrolux est désignée pour garantir hautes prestations et une uniformité de cuisson en réduisant le consommation d'énergie. Cette gamme est incomparable grâce à la facilité d'utilisation et aux matériels employés. Avec un choix de 22 fours différents et une vaste gamme d'accessoires toute installation peut être adaptée aux besoins d'un restaurateur moderne et professionnel . Les fours sur cette page sont 1 four 10 grilles, manuel, électrique et 1 four 10 grilles, manuel, gaz. Adapté pour bacs Gastronorme 1/1.



260706 avec base

FACILE A INSTALLER

- Accès externe pour le connexions électriques.
- Pieds réglables en hauteur.
- Toutes les connexions à gauche au - dessous du four.

FACILE A NETTOYER

- Structure externe en acier inox 304, avec des jointures sans soudure en cavité du four.
- Protection IPX4 contre l'eau.
- Les casiers peuvent facilement être enlevés sans que l'on utilise des outils spéciaux.
- Tuyau d'écoulement intégré.

FACILE A UTILISER

- Température maximale 300°C.
- Refroidissement rapide de la cavité du four.

- Illumination halogène et des supports pour casserole " en largeur " permettent une vue claire de la cuisson des produits.
- Un système unique du flux d'air garantit une distribution parfaite de la chaleur.
- Le contrôle d'humidification à 5 niveaux pour assurer des pâtes excellentes et des rôties succulents.

FACILE A MAINTENIR

- Accès frontale aux parties composantes principales.
- Conformément aux exigences CE , VDE and DVGW pour ce qui concerne la sécurité.
- La "sonde à coeur" en platine dans le four garantit précision et contrôle pendant la cuisson.

RESPECT POUR L'ENVIRONNEMENT

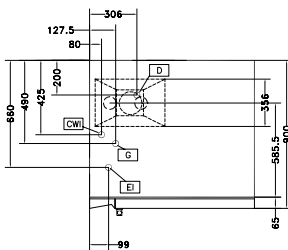
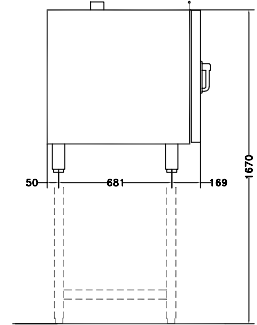
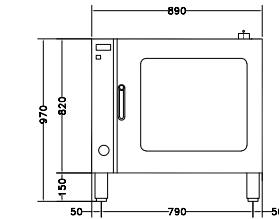
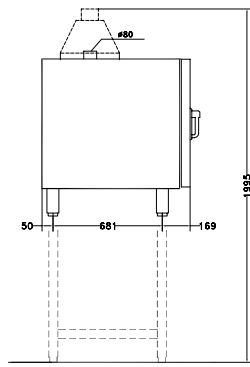
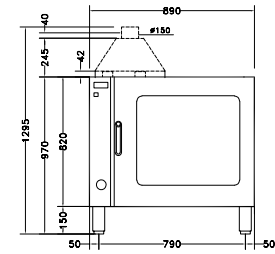
- Porte à double vitrage chez les modèles plus grands, avec un verre thermotraité.
- 98 % recyclable selon le poids.
- Emballage libre de CFC.



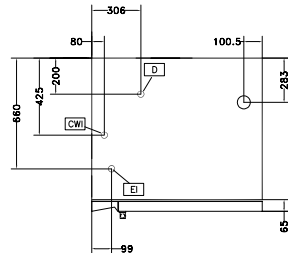
Electrolux

260701

260706



ITC-S22038



ITC-S22039

Fours à air pulsé Electrolux

10 niveaux GN1/1

EAA020

2013-10-02

La société se réserve le droit de modifier les spécifications techniques sans avis préalable.

	FCG101 260701	FCE101 260706
LEGENDE		
CWI - Arrivée d'eau froide		
D - Evacuation d'eau	3/4"	3/4"
EI - Connexion électrique	25mm	25mm
G - Connexion gaz	220/230 V, 1N, 50	400 V, 3, 50
	1/2"	
CARACTERISTIQUES		
Niveau fonctionnel du tableau	Basic; Manuel	Basic; Manuel
Type de grilles	1/1 Gastronom	1/1 Gastronom
Nombre de niveaux	10	10
Pas entre grilles - mm	60	60
Cycles de cuisson - °C		
air pulsé	300	300
Dimensions externes - mm		
lxpxh	890, 900, 970	890, 900, 970
Puissance - kW		
auxiliaire	0,35	0,3
chambre de cuisson	18,5	17
électrique	0,35	17,3
Poids net - kg.	136	121,2
ACCESSOIRES EN DOTATION		
GUIDES LATéraux PAS 60 MM FOUR EL.10X1/1		1
GUIDES LATéraux PAS 60MM FOUR GAZ.10X1/1	1	
ACCESSOIRES		
NOT TRANSLATED		
2 GRILLES POUR APPUYER BACS GN 1/2	922325	922325
4 PIEDS POUR FOURS 6&10 GN2/1	921106	921106
ADOUCISSEUR D'EAU AUTOMATIQUE POUR FOURS	922127	922127
ARMOIRE CHAUDE POUR FOUR 10GN1/1	921305	921305
ARMOIRE NEUTRE POUR FOUR 10GN1/1	922112	922112
CAPOT THERMIQUE POUR STRUCTURE 10X1/1	922109	922109
CHARIOT PORTE STRUCTURE 10X1/1	922150	922150
CONDUIT P.LA FUMEE FOURS GAZ 10X1/1-2/1	922130	922130
COULISSES GRILLES P. SUPPORT FOUR 10X1/1	921701	
COUPLE DE GRILLES GN1/1-8 POULETS/GRILLE	922106	922106
COUPLE GRILLES GN 1/1 INOX 18/10	922036	922036
COUPLES DE PANIERS A FRITURE GN1/1	921101	921101
DOUCHETTE LATéRALE EXTERIEURE	922239	922239
FILTRE A EAU POUR FOURS	922171	922171
FILTRE A GRAISSE FOURS GAZ 10-20 1/1-2/1	922186	922186
FILTRE A GRAISSE POUR FOUR 10 GN 1/1-2/1	921700	
GRILLE GN1/1 POUR 8 POULETS DE 1,2 KG		922178
GUIDES LATéraux PAS 60 MM FOUR EL.10X1/1	922266	922266
GUIDES LATéraux PAS 60MM FOUR GAZ.10X1/1		922121
GUIDES LATéraux PAS 80 MM FOUR EL.10X1/1	922122	
GUIDES LATéraux PAS 80MM FOUR GAZ 10X1/1		922115
KIT DOUCHETTE AVEC ENROULEUR	922116	
KIT GLISSIERS POUR BAC DE VIDAGE GN 1/1	922170	922170
KIT SONDE POUR FOURS 6-10X1/1	921713	921713
PLAQUE GN1/1 NERVUREE	921702	921702
STERILISATEUR A RESINES		922201
SUPPORT (FOUR 10 NIV. GN1/1)	922215	922215
Support brochettes	921306	921306
SUPPORT POUR FOUR MIXTE 10X1/1	922114	922114
	922326	922326
	922102	922102