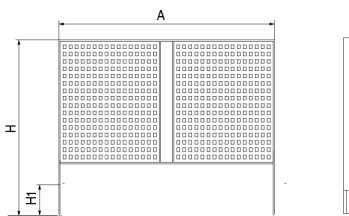
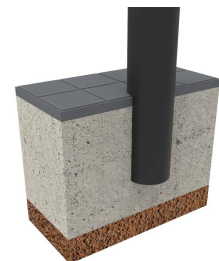


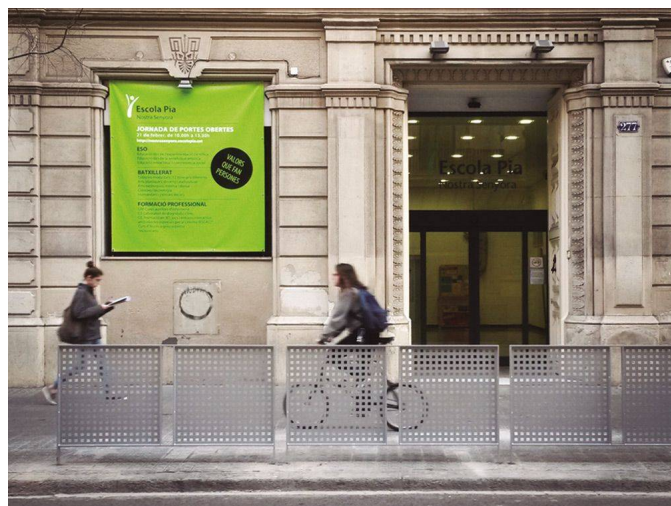
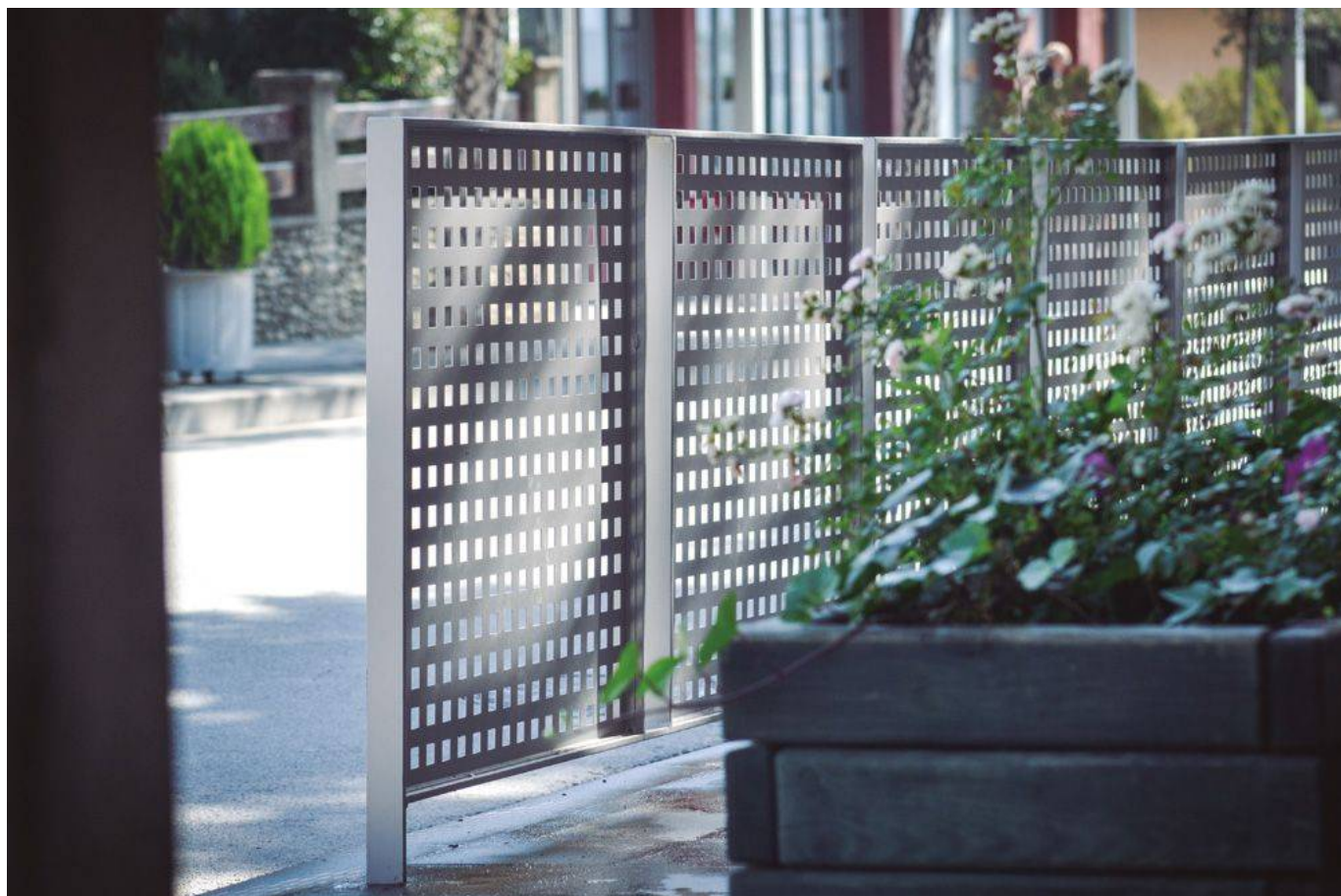
Barrière en acier avec traitement Ferrus, procédé qui protège le fer et garantit une résistance optimale à la corrosion.



Ref.	A	H	H1
VVBA210	1790	1195	200



Le traitement Ferrus consiste en trois couches appliquées à la suite du nettoyage de toutes les impuretés par grenailage et un bain électrolytique, ainsi que d'une couche époxy et une couche de peinture poudre polyester coloris gris argent RAL 9006.
Ancrage recommandé : ancrage dans du béton.



L'amélioration et l'évolution constante de nos produits, peuvent entraîner certaines modifications des données techniques et caractéristiques des produits sans préavis.