



GRUE AUTOMOBILE

STC300B

Avantages Généraux

Système de châssis fiable et stable

Haute efficacité système hydraulique d'économie d'énergie

Ultra longue, super forte flèche avec une excellente capacité de levage

System de contrôle électronique avancé et intelligent



Caractéristiques Spéciales

Pivotement

Le moteur de pivotement avec réducteur de vitesse de rotation, vanne d'amortissement de rotation et vanne papillon unidirectionnelle permet des démarrages/arrêts fiables et sûrs.

Direction

Système de direction assistée avec circuit hydraulique simple avec limite de pivotement mécanique.

Système hydraulique

Adaptateur de charge et pompe de piston axial à déplacement variable de commande de puissance constante, proportion de vitesse et régulation de réglage de puissance, régulation automatique de la pompe à huile via une condition de charge pour utiliser la puissance. La commande de vitesse ne dépend pas de la distribution du flux pour réduire la puissance.

Suspension

Suspension avant : suspension à bride de ressort et réducteur de vibration à manche

double action.

Suspension arrière : bride de ressort et structure à traverse d'équilibre.



Frein

Frein de service : frein à amplificateur à air en circuit double actionné par plaque au pied.

Frein à main : frein de stationnement et commande de frein d'urgence.

Frein supplémentaire : frein sur échappement.

Bâti

Structure soudée intégrée fabriquée en acier ultra-résistant.

Cabine

Fabriquée en acier résistant à la corrosion, équipée d'éléments décoratifs flexibles entièrement couverts, la vitre de la porte avant peut être ouverte, siège réglable pour le confort du conducteur.

Treuil principal

Moteur hydraulique à déplacement variable automatique haute pression avec réducteur de vitesse à engrenage planétaire, frein à ressort à fermeture constante dans le réducteur de levage et d'élévation.

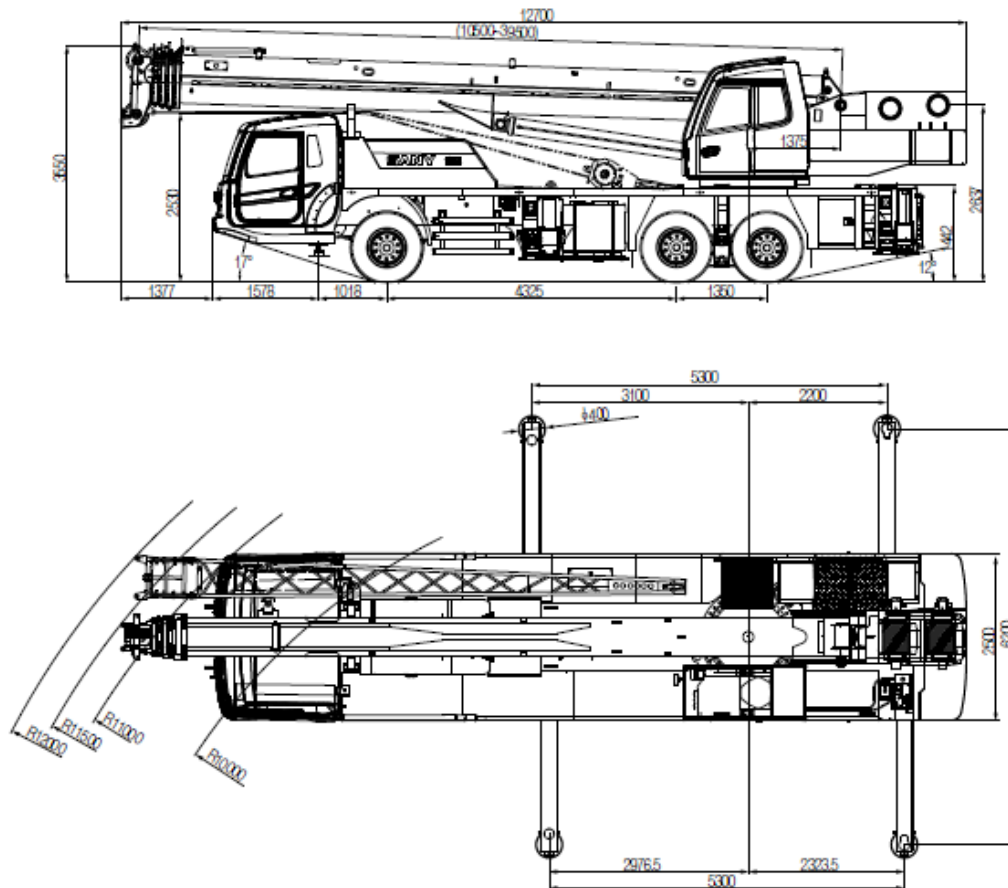


Élévation

Amplitude de chute de poids mort contrôlée par la vanne d'équilibre d'amplitude.

Dispositifs de sécurité

L'écran tactile à LED indique les paramètres importants : pourcentage de couple, charge du crochet, charge nominale, longueur d'extension de la flèche principale, angle, rayon de pivotement, etc., ainsi que les symboles graphiques pour le diagnostic, le tableau de charge et le réglage des paramètres de fonctionnement intégrés. Il peut également servir de boîte noire.





SANY®

SANY GROUP CO., LTD.

Adresse : 8 Beiqing Road, Life Science Park,

Changping, Beijing, China, 102206

Service d'assistance téléphonique : +0086-4006098318

Email : crd@sany.com.cn / sales@sany.com.cn

Pour d'autres informations, veuillez vous rendre sur : www.sanyglobal.com

En raison de l'amélioration constante de nos technologies, des spécifications peuvent changer sans avis préalable.

Les machines illustrées peuvent montrer des équipements en option qui peuvent être fournis avec un coût supplémentaire.