

**AnHydre.**  
Bleu Passionnément ...

## Guide de choix des instruments Elmetron

Testeurs de poche  
Instruments de terrain  
Instruments portables/laboratoire  
Instruments de laboratoire

Température

Jauges d'épaisseur de revêtement

Hygromètre - thermomètre

Multifonctions

Accessoires



Caractéristiques modifiables sans préavis. Copyright @AnHydre 2013

**AnHydre.** Sarl au capital de 9000 €

11 Rue de l'égalité 08320 VIREUX MOLHAIN – France

Tel : +333 24 40 11 07 – Fax : +333 24 41 11 57

Vente France : 0811 60 08 08 – SAV France : 0825 66 30 40

SIRET 434 917 274 00012 APE 3320C [www.anhydre.eu](http://www.anhydre.eu) [anhydre-vente@orange.fr](mailto:anhydre-vente@orange.fr)

## THERMOMETRES

- PT-411** – Thermomètre étanche avec sonde sur câble silicone 1 mètre  
**PT-401** – Thermomètre haute précision avec sonde \*\*  
**PT-105** – Thermomètre numérique étanche sans sonde  
**GT-105-3** – Tête standard sans câble avec **Pt-1000B** longueur 30mm  
**GT-105s-3** – Tête précision sans câble avec **Pt-1000S** de 30mm  
**GT-105-8** – Tête standard sans câble avec **Pt-1000B** de 80mm, extrémité coupante  
**GT-105s-8** – Tête précision sans câble avec **Pt-1000S** de 80mm, extrémité coupante  
**GT-105k-12** – Tête standard avec câble 1 mètre avec **Pt-1000B** de 120mm  
**GT-105sk-12** – Tête précision avec câble 1 mètre avec **Pt-1000S** de 120mm,  
**GT-105o-12** – Tête standard avec câble 1 mètre et tresse avec **Pt-1000B** de 120mm  
**GT-105so-12** – Tête précision avec câble 1 mètre et tresse avec **Pt-1000S** de 120mm,  
**GT-105r-8** – Tête standard avec câble 1 mètre avec **Pt-1000B** de 80mm, extrémité coupante et poignée  
**GT-105sr-8** – Tête précision avec câble avec **Pt-1000S** de 80mm, extrémité coupante, poignée  
**GT-105or-8** – Tête standard avec câble 1 mètre avec tresse, **Pt-1000B** de 80mm, extrémité coupante et poignée  
**GT-105sor-8** – Tête précision avec câble avec tresse, **Pt-1000S** de 80mm, extrémité coupante, poignée  
**CT2S-121** – Sonde standard pour **PT-411** avec câble silicone 1 mètre  
**CT1U-143** – Sonde précision pour **PT-401** avec résistance DIN Pt100 avec câble 1 mètre

## HUMIDITE

- PWT-105** – Testeur de poche humidité, étanche avec tête **GH-105**, sans câble  
**PWT-105** – Instrument portable humidité, étanche avec tête **GH-105k**, avec câble  
**PWT-105** – Instrument avec tête de mesure de température en surface **GH-105p** et sonde de température **CT2B-121p**  
**PWT-411** – Instrument portable thermo / hygromètre avec point de rosée  
**PWT-401** – Instrument portable thermo / hygromètre avec point de rosée et mesure de température en surface\*\*  
**GH-105** – Tête de mesure température & humidité, sans câble pour **PWT-105** & **CX-105**  
**GH-105k** – Tête de mesure température & humidité, avec câble pour **PWT-105** & **CX-105**  
**GH-105p** – Tête de mesure température & humidité, sans câble, avec connecteur pour sonde de température en surface pour **PWT-105** & **CX-105**  
**CT2B-121p** – Sonde de température pour **PWT-105** & **PWT-401**

## JAUGES D'ÉPAISSEUR DE REVÊTEMENT

- MG-101** – Testeur de poche, support Fe, applications en carrosserie  
**MG-105** – Jauge d'épaisseur de revêtement, étanche pour supports Fe  
**MG-411** – Jauge d'épaisseur de revêtement, étanche pour supports Fe  
**MG-401** – Jauge d'épaisseur de revêtement, précision & étanche pour supports Fe  
**MG-405** – Jauge d'épaisseur de revêtement, précision & étanche pour supports Fe et non Fe

## AUTRES ACCESSOIRES POUR INSTRUMENTS

- Logiciel et câble pour connexion des instruments **Séries 401, 500** avec un ordinateur (anglais, multi langue en cours)  
 Adaptateur pour connexion des instruments des **Séries 401** sur PC avec connecteur USB  
 Adaptateur secteur 6Vcc/ 500mA pour instruments des **Séries 401**  
 Adaptateur secteur 6Vcc/ 2A pour instruments **Séries 502**  
 Adaptateur secteur 12Vcc/ 100mA pour instruments **Séries 411 & 505**

**AnHydre.** Sarl au capital de 9000 Euros

11 Rue de l'égalité 08320 VIREUX MOLHAIN - France

Tel : +333 24 40 11 07 – Fax : +333 24 41 11 57

Vente France : 0811 60 08 08 – SAV France : 0825 66 30 40

SIRET 434 917 274 00012

APE 3320C

[www.anhydre.eu](http://www.anhydre.eu)

[anhydre-vente@orange.fr](mailto:anhydre-vente@orange.fr)

Adaptateur secteur 15Vcc/ 1A pour instruments *séries 701*  
Support d'électrode  
**MS-200** - Agitateur magnétique  
Valise standard plastique pour les instruments  
Grande valise plastique pour les instruments *Séries 400* et les électrodes (P1)

#### **Configurations à la livraison:**

**Valise de transport** - les instruments de *Séries 411 & 401, CX-105, CP-105* avec *GPX-105, PWT-105* avec *GH-105k* sont équipés en valise plastique



**Alimentation** - *Séries 411* pile 9Vcc, *Séries 400* 2 x accumulateurs 1,5Vcc AA et adaptateur secteur, *Séries 500 & 700* adaptateur secteur

Tous instruments *Séries 411, 401, 500 & 700* sont livrés avec sonde de température en acier inoxydable

Tous pH mètres *Séries 411, 401 & 500* sont livrés avec électrode pH verre *EPS-1*

Tous conductimètres *Séries 411, 401 & 500* sont livrés avec cellule conductivité *EC-60*

Tous instruments combinés pH/conductivité *Séries 411, 401 & 500* sont livrés avec cellule conductivité *EC-60* et électrode pH verre *EPS-1*

Tous oxymètres *Séries 411, 401 & 500* sont livrés avec sonde oxygène *COG-1*

Tous instruments combinés pH / oxygène *Séries 411, 401 & 500* sont livrés avec sonde oxygène *COG-1* et électrode pH verre *EPS-1*

Tous instruments combinés conductivité / oxygène *Séries 411, 401 & 500* sont livrés avec sonde *COG-1* et cellule conductivité *EC-60*

Tous instruments Multifonctions *Séries CX-401, CX-461, CX-505, CX-502, CX-701* sont équipés d'une sonde de température et d'un adaptateur secteur, *CX-401, CX-461* sont livrés avec valise en plastique. Autres accessoires en choix individuel

Tous instruments *Séries 500* sont livrés avec un câble de connexion PC, le logiciel de collecte - transmission des données

Les jauges d'épaisseur *Séries 105, 411, 401 & 405* sont livrées avec une plaque acier et 1, 2 ou 3 feuilles pour calibration ou contrôle

**AnHydre.** Sarl au capital de 9000 Euros

11 Rue de l'égalité 08320 VIREUX MOLHAIN - France

Tel : +333 24 40 11 07 – Fax : +333 24 41 11 57

Vente France : 0811 60 08 08 – SAV France : 0825 66 30 40

SIRET 434 917 274 00012

APE 3320C

[www.anhydre.eu](http://www.anhydre.eu)

[anhydre-vente@orange.fr](mailto:anhydre-vente@orange.fr)



Les instruments des *Séries 502* sont équipés d'une imprimante, écran compact sans rétroéclairage, sorties RS-232 (PC) et Centronics (imprimante externe)

\*\* Instruments avec écran rétro éclairé LCD et mémoire interne 4000 jeux de données

**Caractéristiques modifiables sans préavis. Copyright @AnHydre 2013**

[www.anhydre.eu](http://www.anhydre.eu) - [www.anhydre.eu](http://www.anhydre.eu) - [www.anhydre.eu](http://www.anhydre.eu) - [www.anhydre.eu](http://www.anhydre.eu) - [www.anhydre.eu](http://www.anhydre.eu) - [www.anhydre.eu](http://www.anhydre.eu) - [www.anhydre.eu](http://www.anhydre.eu) - [www.anhydre.eu](http://www.anhydre.eu) - [www.anhydre.eu](http://www.anhydre.eu) - [www.anhydre.eu](http://www.anhydre.eu)

**AnHydre.** Sarl au capital de 9000 Euros

11 Rue de l'égalité 08320 VIREUX MOLHAIN - France

Tel : +333 24 40 11 07 – Fax : +333 24 41 11 57

Vente France : 0811 60 08 08 – SAV France : 0825 66 30 40

SIRET 434 917 274 00012

APE 3320C

[www.anhydre.eu](http://www.anhydre.eu)

[anhydre-vente@orange.fr](mailto:anhydre-vente@orange.fr)

## Présentation

### Série 100 Format de poche pour le terrain

Utilisation pour le travail de terrain

Taille et poids minimaux

Mono & multi fonction

Bons paramètres techniques

Têtes de mesure remplaçables

Etanchéité IP67

Bon rapport qualité - prix

### Série 410 Instruments compacts pour le terrain et le laboratoire

Utilisation sur le terrain et au laboratoire

Taille et poids minimaux

Boîtier étanche IP66

Grand écran avec affichage lisible

Précis

Electrodes et sondes au choix en fonction des besoins

Alimentation sur pile 9Vcc standard ou adaptateur secteur pour le laboratoire

Facile à utiliser

### Série 400 Instruments compacts pour le terrain et le laboratoire, haute précision, plus de fonctions

Utilisation sur le terrain et au laboratoire

Grand écran rétro éclairé

Boîtier étanche IP66

Haute précision

Mono et multi fonction

Grand choix de fonctions supplémentaires

**AnHydre.** Sarl au capital de 9000 Euros

11 Rue de l'égalité 08320 VIREUX MOLHAIN - France

Tel : +333 24 40 11 07 – Fax : +333 24 41 11 57

Vente France : 0811 60 08 08 – SAV France : 0825 66 30 40

SIRET 434 917 274 00012

APE 3320C

[www.anhydre.eu](http://www.anhydre.eu)

[anhydre-vente@orange.fr](mailto:anhydre-vente@orange.fr)

Enregistreur interne 4 000 lectures

Lectures collectées individuellement ou en séries temporelles en durée et intervalle

Horloge avec date

Connexion PC via RS-232 ou USB (avec adaptateur)

Alimentation sur accumulateur standard ou adaptateur secteur pour le laboratoire

Conformité BPL/GLP

### **Testeurs Testeurs, usages simples, électrodes non remplaçables, précision moindre que les instruments**

Utilisation sur le terrain

Poids et taille minimaux

Précision moindre que les Séries 100

Facile à utiliser

Electrodes non remplaçables

Garantie 12 mois

Prix proche de celui d'une électrode

### **Accessoires**

#### ***Sondes de température***

Prix proche de celui d'une électrode

#### ***Tête multifonction***

Prix proche de celui d'une électrode

#### ***Autres accessoires***

Adaptateurs secteurs 12Vcc – 100mA (Séries 410 & 505)

Adaptateurs secteurs 6Vcc – 500mA (Séries 401)

Plus la numéro de la série augmente plus élaborés sont les instruments et plus nombreuses sont leurs fonctions.

**AnHydre.** Sarl au capital de 9000 Euros

11 Rue de l'égalité 08320 VIREUX MOLHAIN - France

Tel : +333 24 40 11 07 – Fax : +333 24 41 11 57

Vente France : 0811 60 08 08 – SAV France : 0825 66 30 40

SIRET 434 917 274 00012

APE 3320C

[www.anhydre.eu](http://www.anhydre.eu)

[anhydre-vente@orange.fr](mailto:anhydre-vente@orange.fr)

## Température

[www.anhydre.eu](http://www.anhydre.eu) - [www.anhydre.eu](http://www.anhydre.eu) - [www.anhydre.eu](http://www.anhydre.eu) - [www.anhydre.eu](http://www.anhydre.eu) - [www.anhydre.eu](http://www.anhydre.eu) - [www.anhydre.eu](http://www.anhydre.eu) - [www.anhydre.eu](http://www.anhydre.eu) - [www.anhydre.eu](http://www.anhydre.eu) - [www.anhydre.eu](http://www.anhydre.eu) - [www.anhydre.eu](http://www.anhydre.eu)

**AnHydre.** Sarl au capital de 9000 Euros

11 Rue de l'égalité 08320 VIREUX MOLHAIN - France

Tel : +333 24 40 11 07 – Fax : +333 24 41 11 57

Vente France : 0811 60 08 08 – SAV France : 0825 66 30 40

SIRET 434 917 274 00012

APE 3320C

[www.anhydre.eu](http://www.anhydre.eu)

[anhydre-vente@orange.fr](mailto:anhydre-vente@orange.fr)

Instrument	Code
<b>Thermomètres, instrument de poche</b>	
<b>Thermomètre de poche, sonde PT-1000S</b>	<b>PT-105</b>

- Thermomètre de poche permettant de mesurer avec des sondes avec ou sans câble
- Deux capteurs peuvent être choisis : haute précision (+/-0,3°C) ou basse précision (1,0°C)
- Remplacement des sondes sans calibration – la calibration est stockée dans la tête de sonde
- Sondes en acier inoxydable de diamètre 3mm
- Le bout de sonde peut être plat ou pointu
- Les sondes à bout pointu peuvent être équipées d'une poignée pour pénétrer dans les substances plus dures
- Sondes équipées en câble silicone ou silicone tresse acier
- Boîtier totalement étanche IP67 pour travailler dans les conditions les plus difficiles
- Fonction d'arrêt automatique pour économie d'énergie
- Alimenté par 3 piles LR44
- **Garantie 24 mois**

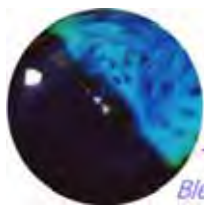
- **GT-105-3** Standard, capteur Pt-1000B, longueur 30mm, sans câble
- **GT-105s-3** Précision, capteur Pt-1000S, longueur 30mm, sans câble
- **GT-105-8** Standard, capteur Pt-1000B, longueur 80mm, sans câble, extrémité pointue, sans câble
- **GT-105s-8** Précision, capteur Pt-1000S, longueur 80mm, extrémité pointue, sans câble
- **GT105-12** Standard, capteur Pt-1000B, longueur 120mm, sans câble
- **GT105s-12** Précision, capteur Pt-1000S, longueur 120mm, sans câble
- **GT105k-12** Standard, capteur Pt-1000B, longueur 120mm, câble 1 mètre silicone
- **GT105sk-12** Précision, capteur Pt-1000S, longueur 120mm, câble 1 mètre silicone
- **GT105o-12** Standard, capteur Pt-1000B, longueur 120mm, câble 1 mètre silicone en gaine acier
- **GT105so-12** Précision, capteur Pt-1000S, longueur 120mm, câble 1 mètre silicone en gaine acier
- **GT105r-8** Standard, capteur Pt-1000B, câble 1 mètre, longueur 80mm, extrémité pointue, poignée **T**
- **GT105sr-8** Précision, capteur Pt-1000S, câble 1 mètre, longueur 80mm, extrémité pointue, poignée **T**
- **GT105or-8** Standard, longueur 80mm, extrémité pointue, câble 1 mètre en gaine acier, poignée **T**
- **GT105sor-8** Précision, longueur 80mm, extrémité pointue, câble 1 mètre en gaine acier, poignée **T**

**Gamme en fonction du type de sonde :**  
 Sans câble : -70°C à +150°C  
 Avec câble : -70°C à +400°C  
**Résolution :** sur gamme -70°C à +199,9°C : 0,1°C      **au dessus :** 1,0°C

Précision dépendante du type de sonde* :	Gamme	Pt1000B	Pt1000S
	-70°C à 0°C	+/-0,9°C	+/-0,9°C
	0°C à 100°C	+/-1,0°C	+/-0,3°C
	100°C à 200°C	+/-1,5°C	+/-1,5°C
	200°C à 400°C	+/-3,0°C	+/-3,0°C

**Dimensions :** Long. = 160mm (sonde 3cm) x diamètre = 26mm  
**Poids :** 60g  
**Alimentation :** 3 piles LR44 1,5Vcc  
 \*Sondes standard recommandées Pt-100B et précision Pt-1000S.





**AnHydre.**  
Bleu Passionnément ...



[www.anhydre.eu](http://www.anhydre.eu) - [www.anhydre.eu](http://www.anhydre.eu) - [www.anhydre.eu](http://www.anhydre.eu) - [www.anhydre.eu](http://www.anhydre.eu) - [www.anhydre.eu](http://www.anhydre.eu) - [www.anhydre.eu](http://www.anhydre.eu) - [www.anhydre.eu](http://www.anhydre.eu) - [www.anhydre.eu](http://www.anhydre.eu) - [www.anhydre.eu](http://www.anhydre.eu) - [www.anhydre.eu](http://www.anhydre.eu)

**AnHydre.** Sarl au capital de 9000 Euros

11 Rue de l'égalité 08320 VIREUX MOLHAIN - France

Tel : +333 24 40 11 07 – Fax : +333 24 41 11 57

Vente France : 0811 60 08 08 – SAV France : 0825 66 30 40

SIRET 434 917 274 00012

APE 3320C

[www.anhydre.eu](http://www.anhydre.eu)

[anhydre-vente@orange.fr](mailto:anhydre-vente@orange.fr)

Instrument	Code
<b>Multifonctions, instruments de poche</b>	
<i>Testeur Multifonctions, étanche de poche, température, conductivité, salinité, pH, mV (redox), oxygène dissous, humidité relative, point de rosée</i>	<b>CX-105</b>

Le CX-105 est un instrument multifonctions associé à différentes têtes de mesure en fonction du paramètre recherché :

- **GP-105** – Mesure de pH et température dans les eaux à faibles dépôts
- **GPX-105s** - Mesure de pH et température dans les eaux usées et autres échantillons visqueux
- **GR-105k** - Mesure de potentiel redox et température, électrode avec câble
- **GC-105** - Mesure de conductivité, salinité et température
- **GO-105** - Mesure d'oxygène dissous en %sat et mg/l et température, sonde sans câble
- **GO-105k** - Mesure d'oxygène dissous en %sat et mg/l et température, sonde avec câble
- **GT-105** - Mesure de température, sonde sans câble
- **GT-105k** - Mesure de température, sonde avec câble
- **GH-105** - Mesure d'humidité et point de rosée, sonde sans câble
- **GH-105k** - Mesure d'humidité et point de rosée, sonde avec câble
- **GH-105p** - Mesure d'humidité et point de rosée, sonde sans câble mais avec connecteur Cinch pour sonde de température de surface – permet de décider si les conditions actuelles permettent ou pas une mise en peinture

#### Mesure du pH :

- Calibration pH sur 1 à 3 points
- Détection automatique des solutions tampons 4.00, 7.00, 9.00 (option 10.00)
- Compensation automatique en température

**La tête GPX-105s est équipée d'une électrode durable Ionode de construction particulière à jonction intermédiaire protégeant contre l'encrassement, mesure stable en eau usée et substances semi solides où les électrodes classique perdent leur efficacité rapidement.**

#### Mesure de conductivité et salinité :

- 5 gammes à commutation automatique
- Large plage en mode conductivité (jusqu'à 10mS/cm) permettant une utilisation sur eau pure, eau usée ou eau de mer
- Calibration de conductivité par entrée de constante K ou en solution standard

#### Mesure d'oxygène dissous :

- Calibration 1 point en % Saturation
- Mesure en % Sat. Ou mg/l
- Entrée d'une correction de salinité d'échantillon
- Sonde galvanique de bonne qualité

#### Mesure de température :

- Différentes têtes permettant des mesures jusqu'à 150°C avec sonde 30mm sans câble, jusqu'à 200°C avec sonde 120mm sans câble, 400°C avec toutes sondes équipées d'un câble
- Précision en fonction du type de sonde utilisée

#### Autres fonctions :

- Boîtier totalement immergeable, il flotte s'il tombe à l'eau
- Alimentation 3 piles LR44 avec longue autonomie
- Fonctions d'arrêt automatique pour économie des piles
- Conçu pour le travail de terrain
- **Garantie 24 mois sur l'instrument hors sonde**

**AnHydre.** Sarl au capital de 9000 Euros

11 Rue de l'égalité 08320 VIREUX MOLHAIN - France

Tel : +333 24 40 11 07 – Fax : +333 24 41 11 57

Vente France : 0811 60 08 08 – SAV France : 0825 66 30 40

SIRET 434 917 274 00012

APE 3320C

[www.anhydre.eu](http://www.anhydre.eu)

[anhydre-vente@orange.fr](mailto:anhydre-vente@orange.fr)

Fonction :	pH	redox (mV)	Conductivité (automatique)	Température °C **	Salinité g/l (NaCl)
<b>Gammes :</b>	0 à 14,00	+/-1 200mV	0 à 100mS/cm	-70°C à 400°C	0 à 60g/l
<b>Précision :</b>	0,02 (+/-1 chiffre) (+/-1 chiffre)	+/-1mV (+/-1 chiffre) (+/-1 chiffre)	<50µS/cm : 1% >50µS/cm : 5% (+/-1 chiffre)	+/-0,8°C +/-0,3°C *** (+/-1 chiffre)	--- --- (+/-1 chiffre)
<b>Plage T°C :</b>	-5°C à 70°C/90°C	---	0 à 50°C	---	0 à 50°C
<b>Comp. T°C :</b>	-5°C à 70°C/90°C***	---	0 à 50°C	---	0 à 50°C
<b>Impédance d'entrée :</b>	10 <sup>12</sup> Ohms				
<b>Alimentation :</b>	3 x piles 1,5Vcc LR44				
<b>Poids :</b>	65g, GP-105s : 70g				
<b>Dimensions (mm) :</b>	L = 160mm, dia 26mm, avec GP-105s : L = 235mm, dia 26mm				
<b>Poids :</b>	environ 70g en fonction de la tête				
<b>Capteur de température :</b>	Pt1000B				
<b>Mesure :</b>	<b>O2d % Sat</b>	<b>O2d mg/l</b>	<b>Humidité*</b>		
<b>Gammes :</b>	199,9	19,99	0 à 100HR		
<b>Précision</b>	+/-3%	+/-3%	+/-3%		
<b>Plage T°C :</b>	0°C à 40°C	0 à 40°C	-40°C à 70°C		
<b>Comp. T°C :</b>	0°C à 40°C	0 à 40°C	---		

\*Description complète avec PWT-105

\*\*Données pour tête GT-105k, description complète avec PT-105

\*\*\*0,8°C avec sonde PT1000B sur gamme 0 à 100°C, 0,3°C avec sonde PT1000S sur gamme 0 à 100°C



**Têtes interchangeables !**

**AnHydre.** Sarl au capital de 9000 Euros

11 Rue de l'égalité 08320 VIREUX MOLHAIN - France

Tel : +333 24 40 11 07 – Fax : +333 24 41 11 57

Vente France : 0811 60 08 08 – SAV France : 0825 66 30 40

SIRET 434 917 274 00012

APE 3320C

[www.anhydre.eu](http://www.anhydre.eu)

[anhydre-vente@orange.fr](mailto:anhydre-vente@orange.fr)

**Instrument**

**Thermomètres, instruments de poche**

**Thermomètre, toutes sondes PT-1000S**

**Code**

**PT-411**

- Thermomètre étanche permettant de mesurer la température avec précision
- Grands chiffres sur l'écran LCD rendent le travail plus facile
- Capteurs de température remplaçables
- Différentes types de poignées sur sonde sont proposées en fonction du besoin
- Sonde en acier inoxydable de diamètre 3mm
- Extrémité de sonde plate ou pointue
- Les sondes sont équipées de câble silicone résistant à 250°C ou silicone avec tresse acier
- La sonde peut être calibrée par l'utilisateur par entrée des paramètres chiffrés
- Fonction de gel d'affichage du résultat à l'écran
- Alimenté par pile 9Vcc ou adaptateur secteur 12Vcc permettant de travailler sur le terrain et des mesures longues au laboratoire
- Arrêt automatique pour économie d'énergie
- **Garantie 24 mois**

**Gamme :**

-70°C à +400°C

**Résolution :**

sur gamme -70°C à +199,9°C 0,1°C - au dessus 1,0°C

**Précision dépendante de la gamme :**

Gamme	Pt1000S
-70°C à 0°C	+/-0,9°C
0°C à 100°C	+/-0,3°C
100°C à 199,9°C	+/-1,5°C
200°C à 400°C	+/-3,0°C

**Poids/ Dimensions:**

180g / L= 149mm x largeur = 82mm x hauteur 22mm

**Sondes interchangeables**



**AnHydre.** Sarl au capital de 9000 Euros

11 Rue de l'égalité 08320 VIREUX MOLHAIN - France

Tel : +333 24 40 11 07 – Fax : +333 24 41 11 57

Vente France : 0811 60 08 08 – SAV France : 0825 66 30 40

SIRET 434 917 274 00012

APE 3320C

[www.anhydre.eu](http://www.anhydre.eu)

[anhydre-vente@orange.fr](mailto:anhydre-vente@orange.fr)

**Instrument**  
**Thermomètres**

**Code**

**Thermomètre haute précision avec sonde**

**PT-401**

- **PT-401** est un thermomètre de hautes précision et répétitivité doté de nombreuses possibilités
- Piloté par un microcontrôleur de dernière génération avec conversion AD sur 16 bits
- Mesure faite par une sonde à résistance Pt100 DIN 1/10 classe B
- Remplacement de la sonde sans nouvelle calibration
- Méthode 4 fils rendant la mesure indépendante de la longueur du câble
- Résultats affichés en degrés C, F, K
- Grand écran LCD rétroéclairé avec contrôle de brillance
- Durant la mesure en continu des statistiques mini, maxi et moyenne sont disponibles
- Fonction d'alarme avec consignes mini et maxi pour alerte de dépassement
- Sortie possible d'un signal d'alarme vers relais externes
- Horloge interne date & heure
- Enregistreur interne 4 000 lectures horodatées prises en série ou isolées avec date & heure
- Résultats stockés en mémoire non volatile
- Connexion PC via sortie RS-232 ou USB par adaptateur optionnel
- Alimenté par 2 piles AA ou adaptateur secteur 6Vcc
- **Garantie 24 mois**

**Mesure**

**Gamme :**

**Résolution :**

**Précision dans la gamme :**  
**(+/-1 chiffre)**

**Degrés C**

-200°C à +400°C

0 à +100°C = +/-0,1°C  
+/-0,25°C

**Degrés F**

-328°F à +752°F

0,01 – 0,1 -1  
32 à 212°F = +/-0,18°F  
+/-0,45°F

**Degrés K**

-73,15°K à +673,15°K

273,15°K à 373,15°K = +/-0,1°K  
+/-0,25°K

**Dimensions:**

L= 149mm x largeur = 82mm x hauteur 22mm

**Poids**

220g

- Précision donnée pour l'instrument avec sonde Pt100 DIN 1/10 B. Précision de l'instrument 0,03°C.

**Enregistreur interne**

**Sondes interchangeables**



**AnHydre.** Sarl au capital de 9000 Euros

11 Rue de l'égalité 08320 VIREUX MOLHAIN - France

Tel : +333 24 40 11 07 – Fax : +333 24 41 11 57

Vente France : 0811 60 08 08 – SAV France : 0825 66 30 40

SIRET 434 917 274 00012

APE 3320C

[www.anhydre.eu](http://www.anhydre.eu)

[anhydre-vente@orange.fr](mailto:anhydre-vente@orange.fr)



**Instrument**

**Thermomètres, Hygromètres, instruments de poche**

**Code**

**Thermo hygromètre de poche avec point de rosée**

**PWT-105**

- Instrument crayon de poche pour des mesures précises d'humidité relative et de température
- **PWT-105** accepte l'une des sondes d'humidité
  - **GH-105** sonde sans câble
  - **GH-105k** sonde avec câble
  - **GH-105p** avec sonde et connecteur de sonde pour mesure de température en surface – il est ainsi possible de comparer la température de surface avec le point de rosée et ainsi décider si sont réunies les conditions requises pour peindre la surface.
- La mesure d'humidité utilise un capteur de grande classe
- L'instrument détermine le point de rosée
- Fonction d'arrêt automatique pour économie d'énergie
- Alimenté par 3 piles LR44
- **Garantie 24 mois**

**Gamme HR**

0 – 100% HR

**Résolution HR**

0,1%

**Précision HR**

3% HR

**Temps de réaction capteur HR t90**

<10s

**Hystérésis**

<1% HR

**Dérive à long terme**

0,5% HR par an

**Gamme en température**

-40°C à +70°C

**Résolution température**

0,1°C

**Précision température**

+/- 0,8°C

**Sonde**

SHT-75

**Gamme T°C du point de rosée (PWT-103)**

-199.9°C à +70°C

**Gamme T°C de surface (PWT-103)**

-50°C à +100°C

**Alimentation**

3 piles 1,5Vcc (LR44)

**Poids**

55g avec tête GH-105

**Dimensions**

L = 152mm, dia. 26mm



**AnHydre.** Sarl au capital de 9000 Euros

11 Rue de l'égalité 08320 VIREUX MOLHAIN - France

Tel : +333 24 40 11 07 – Fax : +333 24 41 11 57

Vente France : 0811 60 08 08 – SAV France : 0825 66 30 40

SIRET 434 917 274 00012

APE 3320C

[www.anhydre.eu](http://www.anhydre.eu)

[anhydre-vente@orange.fr](mailto:anhydre-vente@orange.fr)

**Instrument**

**Thermomètres, Hygromètres, instruments de poche**

**Code**

**Thermo hygromètre étanche portable**

**PWT-411**

- Mesure de température, d'humidité de l'air permettant de déterminer le point de rosée
- La mesure d'humidité utilise un capteur de grande précision
- Grand écran LCD pour faciliter le travail
- Deux sources d'alimentation: pile 9Vcc et adaptateur secteur 12Vcc pour utilisations de terrain et mesures longues au laboratoire
- Fonction d'arrêt automatique pour économie d'énergie
- Option accumulateur rechargeable avec chargeur interne
- **Garantie 24 mois**

**Fonction**

**Gamme**

**Résolution**

**Précision**

**Temps de réaction t90**

**Hystérésis**

**Dérive à long terme**

**Gamme T°C du point de rosée**

**Dimensions (poids)**

**Alimentation**

**HR**

0 – 100% HR

0,1%

+/-2% HR

<10s

<1% HR

0,5% HR par an

-199.9°C à +70°C

**°C**

-40°C à +70°C

0,1°C

+/-0,8°C

<8s

-

-

long. = 149mm, larg. 82mm, haut. = 22mm (180g)

Pile 9Vcc ou adaptateur 12Vcc



**AnHydre.** Sarl au capital de 9000 Euros

11 Rue de l'égalité 08320 VIREUX MOLHAIN - France

Tel : +333 24 40 11 07 – Fax : +333 24 41 11 57

Vente France : 0811 60 08 08 – SAV France : 0825 66 30 40

SIRET 434 917 274 00012

APE 3320C

[www.anhydre.eu](http://www.anhydre.eu)

[anhydre-vente@orange.fr](mailto:anhydre-vente@orange.fr)



**Instrument**

**Thermomètres, Hygromètres**

**Code**

**Thermo hygromètre étanche portable**

**PWT-401**

- Mesure de température d'air et de surface, d'humidité relative de l'air permettant de déterminer le point de rosée et de décider si la surface peut être peinte dans les conditions actuelles
- La mesure d'humidité utilise un capteur de grande classe
- Grand écran LCD affichant en simultané humidité relative et température pour faciliter le travail
- Horloge interne avec date & heure
- Enregistreur interne 4000 lectures horodatées en séries ou isolées avec température, date & heure
- Possibilité de connexion PC en utilisant la sortie RS-232 ou USB via convertisseur en option
- 2 accumulateurs AA 1,5Vcc ou adaptateur secteur 6Vcc pour utilisations de terrain et mesures longues au laboratoire
- Fonction d'arrêt automatique pour économie d'énergie
- **Garantie 24 mois**

**Fonction**

**Gamme**

**Résolution**

**Précision**

**Temps de réaction t90**

**Hystérésis**

**Dérive à long terme**

**Gamme T°C du point de rosée**

**Gamme température de surface**

**Poids**

**Dimensions**

**Alimentation**

**HR**

0 – 100% HR

0,1/1%

1,8% HR

<10s

<1% HR

0,5% HR par an

-199.9°C à +70°C

-40°C à +70°C

0,1°C

+/-0,8°C

<8s

-

-

-50°C à 100°C

180g

long. = 149mm, larg. 82mm, haut. = 22mm

2 accumulateurs 1,5Vcc AA ou adaptateur 6Vcc



**AnHydre.** Sarl au capital de 9000 Euros

11 Rue de l'égalité 08320 VIREUX MOLHAIN - France

Tel : +333 24 40 11 07 – Fax : +333 24 41 11 57

Vente France : 0811 60 08 08 – SAV France : 0825 66 30 40

SIRET 434 917 274 00012

APE 3320C

[www.anhydre.eu](http://www.anhydre.eu)

[anhydre-vente@orange.fr](mailto:anhydre-vente@orange.fr)

## Epaisseur de revêtement

[www.anhydre.eu](http://www.anhydre.eu) - [www.anhydre.eu](http://www.anhydre.eu) - [www.anhydre.eu](http://www.anhydre.eu) - [www.anhydre.eu](http://www.anhydre.eu) - [www.anhydre.eu](http://www.anhydre.eu) - [www.anhydre.eu](http://www.anhydre.eu) - [www.anhydre.eu](http://www.anhydre.eu) - [www.anhydre.eu](http://www.anhydre.eu) - [www.anhydre.eu](http://www.anhydre.eu) - [www.anhydre.eu](http://www.anhydre.eu)

**AnHydre.** Sarl au capital de 9000 Euros

11 Rue de l'égalité 08320 VIREUX MOLHAIN - France

Tel : +333 24 40 11 07 – Fax : +333 24 41 11 57

Vente France : 0811 60 08 08 – SAV France : 0825 66 30 40

SIRET 434 917 274 00012

APE 3320C

[www.anhydre.eu](http://www.anhydre.eu)

[anhydre-vente@orange.fr](mailto:anhydre-vente@orange.fr)

**Instrument**

**Jauges d'épaisseur de revêtement, testeurs**

**Code**

**Testeur d'épaisseur de poche, applications automobiles**

**MG-101**

- Testeur de poche pour vérifier la condition d'une carrosserie de véhicule et déterminer approximativement l'épaisseur de la couche de peinture
- Bonne qualité et précision pour un coût abordable
- Permet de vérifier si le véhicule a été repeint ou si la carrosserie a été réparée après un accident
- Il est possible de trouver les zones travaillées au mastic et l'épaisseur de sa couche
- Il est possible de vérifier si la réparation a été faite correctement ou si c'est un bouchage grossier
- MG-101 est calibré en unités réelles, ceci permet à l'utilisateur d'estimer l'épaisseur du vernis en  $\mu\text{m}$
- 6 échelles permettent une estimation plus précise qu'avec d'autres testeurs
- Le testeur est prêt à l'emploi sans préparation préalable
- Boîtier étanche permettant de travailler même sous la pluie
- Fonction d'arrêt automatique pour économie d'énergie
- Les mesures ne sont possibles que sur les corps en acier
- Le manuel d'utilisation comprend les données d'épaisseur des vernis sur les véhicules courants et une information sur la manière d'évaluer la qualité des réparations
- **Garantie 24 mois**

**Gammes  $\mu\text{m}$**

**0 à 150**

**150 à 200**

**200 à 350**

**350 à 500**

**500 à 1000**

**1000 à 2000**

**Paramètres**

Précision 5%

Longueur 145mm

Avec embout de protection 160mm

Diamètre 26mm

Poids 53g

Alimentation 3 piles 1,5Vcc (LR44)

**Affichage rapide 6 diodes LED**



**Utilisable immédiatement**

**AnHydre.** Sarl au capital de 9000 Euros

11 Rue de l'égalité 08320 VIREUX MOLHAIN - France

Tel : +333 24 40 11 07 – Fax : +333 24 41 11 57

Vente France : 0811 60 08 08 – SAV France : 0825 66 30 40

SIRET 434 917 274 00012

APE 3320C

[www.anhydre.eu](http://www.anhydre.eu)

[anhydre-vente@orange.fr](mailto:anhydre-vente@orange.fr)

**Instrument**

**Jauges d'épaisseur de revêtement, instruments de poche**

**Code**

**Jauge d'épaisseur de poche**

**MG-105**

- Testeur de poche pour mesure des revêtements non magnétiques sur support ferromagnétique (acier) comme peintures, vernis, laque plastique...
- Résultat affiché en  $\mu\text{m}$
- Bonne précision
- Confirmation automatique de stabilisation du résultat
- Figeage de l'affichage jusqu'à la mesure suivante
- Possibilité de calibration 0 sur surface propre sans revêtement
- Arrêt automatique pour économiser l'énergie
- Le testeur est prêt à l'emploi sans préparation
- Boîtier étanche permettant de travailler même sous la pluie
- Garantie 24 mois

Gamme	Résolution	Précision (+/-1 point)	Alimentation	Dimensions	Poids
0 à 1000 $\mu\text{m}$	1 $\mu\text{m}$	3% +/-2 $\mu\text{m}$	3 x piles (LR44)	Long. 160mm Diamètre 26mm	55g

**Affichage numérique**



**Utilisable immédiatement**

**AnHydre.** Sarl au capital de 9000 Euros

11 Rue de l'égalité 08320 VIREUX MOLHAIN - France

Tel : +333 24 40 11 07 – Fax : +333 24 41 11 57

Vente France : 0811 60 08 08 – SAV France : 0825 66 30 40

SIRET 434 917 274 00012

APE 3320C

[www.anhydre.eu](http://www.anhydre.eu)

[anhydre-vente@orange.fr](mailto:anhydre-vente@orange.fr)

**Instrument**

**Jauges d'épaisseur de revêtement, instruments de poche**

**Code**

**Jauge d'épaisseur étanche portable**

**MG-411**

- Testeur portable pour mesurer avec précision les revêtements non magnétiques sur support ferromagnétique (acier)
- Résultat affiché en  $\mu\text{m}$
- **MG-411** est utilisé pour les mesures des couches de laque, couches isolantes ou déterminer l'épaisseur de feuilles de plastique déposées sur acier
- Stabilisation rapide de la mesure
- Permet une calibration par l'utilisateur sur un échantillon avec épaisseur inhabituelle
- Fonction de gel d'affichage du résultat à l'écran
- Surface minimale pour la mesure  $1\text{cm}^2$
- Arrêt automatique pour économiser l'énergie
- Deux sources d'alimentation : pile 9Vcc ou adaptateur secteur 12Vcc
- Option accumulateur rechargeable avec chargeur intégré
- Grand écran LCD facile à lire
- Boîtier étanche IP66 permettant de travailler en conditions difficiles
- **Garantie 24 mois**

Gamme	Résolution	Précision (+/-1 point)	Alimentation	Dimensions	Poids
0 à 1999 $\mu\text{m}$	1 $\mu\text{m}$	3% +/-2 $\mu\text{m}$	Pile 9Vcc Adapt. 12Vcc	Long. 149mm Larg. 82mm Haut. 22mm	260g



**Précis et rapide**

**AnHydre.** Sarl au capital de 9000 Euros

11 Rue de l'égalité 08320 VIREUX MOLHAIN - France

Tel : +333 24 40 11 07 – Fax : +333 24 41 11 57

Vente France : 0811 60 08 08 – SAV France : 0825 66 30 40

SIRET 434 917 274 00012

APE 3320C

[www.anhydre.eu](http://www.anhydre.eu)

[anhydre-vente@orange.fr](mailto:anhydre-vente@orange.fr)

**Instrument**

**Jauges d'épaisseur de revêtement, instruments de poche**

**Code**

**Jauge d'épaisseur étanche de précision**

**MG-401**

- Jauge conçue pour les mesures précises d'épaisseur de revêtements non magnétiques sur support ferromagnétique (acier)
- Résultat affiché en  $\mu\text{m}$  ou millième de pouce (mil – 1/1000 inch)
- **MG-401** est utilisé pour les mesures des couches de laque, couches isolantes ou anticorrosion, déterminer l'épaisseur de feuilles de plastique déposées sur acier
- La haute précision est assurée par une calibration très précise en usine
- Pour les épaisseurs inhabituelles de la base, une calibration utilisateur sur 3 points librement choisis est possible
- Mémorisation de 3 caractéristiques de la calibration de l'utilisateur
- Surface plane minimale 1cm<sup>2</sup>
- Diamètre minimal d'une conduite 25mm
- Fonction d'alarme avec valeurs mini et maxi, un dépassement entraîne une alerte à l'écran
- Horloge interne avec date & heure
- Enregistreur interne 4000 résultats horodatés. Possibilité de lecture des valeurs mini, maxi et moyenne
- Le stockage des caractéristiques, de la calibration et des résultats en mémoire non volatile
- Possibilité de connexion PC via la sortie RS-232 ou USB avec convertisseur en option
- **Garantie 24 mois**

**Gamme**

0 à 1999 $\mu\text{m}$

0 à 80 mils

**Résolution**

0,1 / 1 $\mu\text{m}$

0,01 / 0,1 mils

**Précision**

+/-1% +/-2 $\mu\text{m}$

1% +/-0,03mils

**Alimentation**

2 x 1,5Vcc, adaptateur 6Vcc

**Dimensions**

Long. 149mm, larg. 82mm, haut. 22mm

**Poids**

260g



**Enregistreur interne**

**Sortie PC**

**AnHydre.** Sarl au capital de 9000 Euros

11 Rue de l'égalité 08320 VIREUX MOLHAIN - France

Tel : +333 24 40 11 07 – Fax : +333 24 41 11 57

Vente France : 0811 60 08 08 – SAV France : 0825 66 30 40

SIRET 434 917 274 00012

APE 3320C

[www.anhydre.eu](http://www.anhydre.eu)

[anhydre-vente@orange.fr](mailto:anhydre-vente@orange.fr)

**Instrument**

**Jauges d'épaisseur de revêtement, instruments de poche**

**Code**

**Jauge d'épaisseur étanche de précision**

**MG-405**

- Développée pour des mesures précises d'épaisseur de revêtements non magnétiques sur différentes surfaces comme acier, aluminium ou cuivre
- Grand écran LCD rétroéclairé avec réglage de brillance
- Boîtier étanche IP66 pour les conditions difficiles
- Deux méthodes de mesure :
  - Revêtement non magnétique sur surface magnétique
  - Revêtement non conducteur sur surface conductrice
- Détection automatique de type de surface. Une sonde permet de mesurer sur des surfaces variées
- Lors d'une mesure d'épaisseur de vernis sur plaque galvanisée, il est possible de mesurer l'épaisseur de vernis avec l'épaisseur de la galvanisation ou l'épaisseur seule du vernis et de calculer l'épaisseur de la galvanisation
- Le résultat de la mesure est affiché en  $\mu\text{m}$  ou millièmes de pouce (mil = 1/1000 d'inch)
- Stabilisation rapide de la mesure et confirmation sonore de la stabilisation
- La haute précision est assurée par une calibration précise et un stockage des caractéristiques de sonde dans l'instrument
- Pour les épaisseurs peu communes de la base, une calibration 3 points d'épaisseurs librement choisies est possible
- Mémorisation de 3 caractéristiques de la calibration de l'utilisateur
- Fonction d'alarme avec valeurs mini et maxi, un dépassement entraîne une alerte à l'écran
- Surface plane minimale 1cm<sup>2</sup>. Diamètre tube 2,5cm
- Horloge interne avec date & heure
- Enregistreur 4 000 lectures avec date & heure
- Dans les résultats mémorisés, on peut lire les valeurs mini, maxi et moyenne
- Possibilité de connexion PC via la sortie RS-232 ou en option USB avec adaptateur
- Alimenté par accumulateur 2 x 1,5Vcc ou adaptateur secteur 6Vcc
- **Garantie 24 mois**

**Gamme**

0 à 1999 $\mu\text{m}$

0 à 80mils

**Résolution**

0,1 / 1 $\mu\text{m}$

0,01 / 0,1mils

**Précision**

Base ferromagnétique

+/-1% +/-1 $\mu\text{m}$

+/-1% +/-0,03mils

Base non ferromagnétique

+/-1% +/-2 $\mu\text{m}$

+/-1% +/-0,06mils

**Dimensions**

Long. 149mm, larg. 82mm, haut. 22mm

**Poids**

260g

**Bases ferromagnétiques  
et bases non  
ferromagnétiques**

**Sortie PC**



**Enregistreur interne**

**AnHydre.** Sarl au capital de 9000 Euros

11 Rue de l'égalité 08320 VIREUX MOLHAIN - France

Tel : +333 24 40 11 07 – Fax : +333 24 41 11 57

Vente France : 0811 60 08 08 – SAV France : 0825 66 30 40

SIRET 434 917 274 00012

APE 3320C

[www.anhydre.eu](http://www.anhydre.eu)

[anhydre-vente@orange.fr](mailto:anhydre-vente@orange.fr)

## Accessoires

### Sondes de température

Les sondes platine de température sont proposées en deux versions : Pt-1000B et Pt-100S, avec la gamme 0 à 100°C et le suffixe CT2B pour une précision 0,8°C et mieux, CT2S pour 0,2°C et mieux.

**CT2B-121** pour les Séries 410, 400, 500 & 701 (sonde Pt-1000B)

**CT2S-121** pour les Séries PT-411 (sonde Pt-1000S)

**CTIU-143** pour les Séries PT-401 (sonde Pt-100 1/10 DIN)



**Caractéristiques modifiables sans préavis. Copyright @ AnHydre 2013**

*AnHydre.* Sarl au capital de 9000 Euros

11 Rue de l'égalité 08320 VIREUX MOLHAIN - France

Tel : +333 24 40 11 07 – Fax : +333 24 41 11 57

Vente France : 0811 60 08 08 – SAV France : 0825 66 30 40

SIRET 434 917 274 00012

APE 3320C

[www.anhydre.eu](http://www.anhydre.eu)

[anhydre-vente@orange.fr](mailto:anhydre-vente@orange.fr)