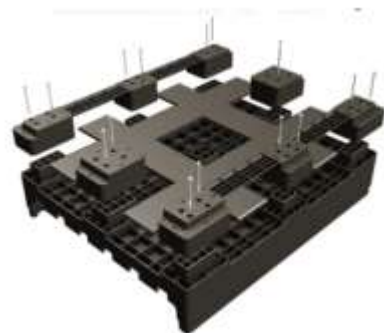
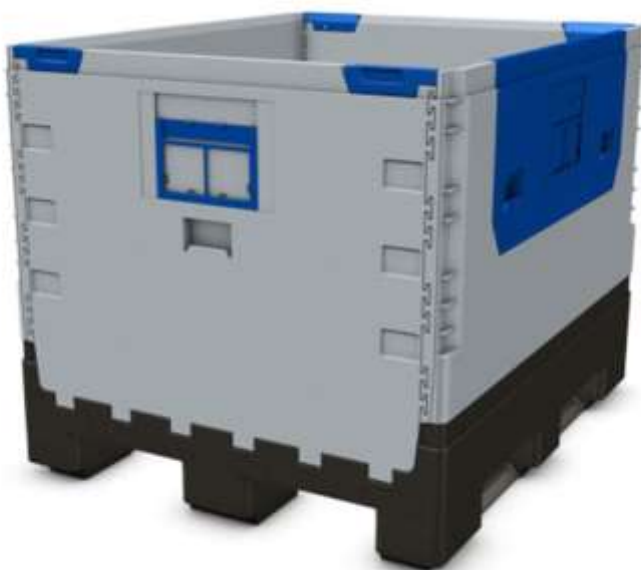


## Conteneur pliable Heavy + - Planetbox FLC Heavy 1210

### Fiche technique

#### Caractéristiques du produit

- Dim. Ext. : 1200x1000x975 mm
- Dim. Int.: 1140x940x810 mm
- Volume: 830 L
- Hauteur repliée: 325 mm
- Poids: +/- 53 Kgs
- Charge unitaire admissible: 1000 Kgs
- Charge statique: 1+3
- Charge dynamique: 1+1
- Existe en version 2 ou 3 semelles
- Fond renforcé



Fond renforcé

Service client : + 33 2 41 43 60 00



Tél. : + 33 2 41 43 60 00

Fax : + 33 2 41 60 01

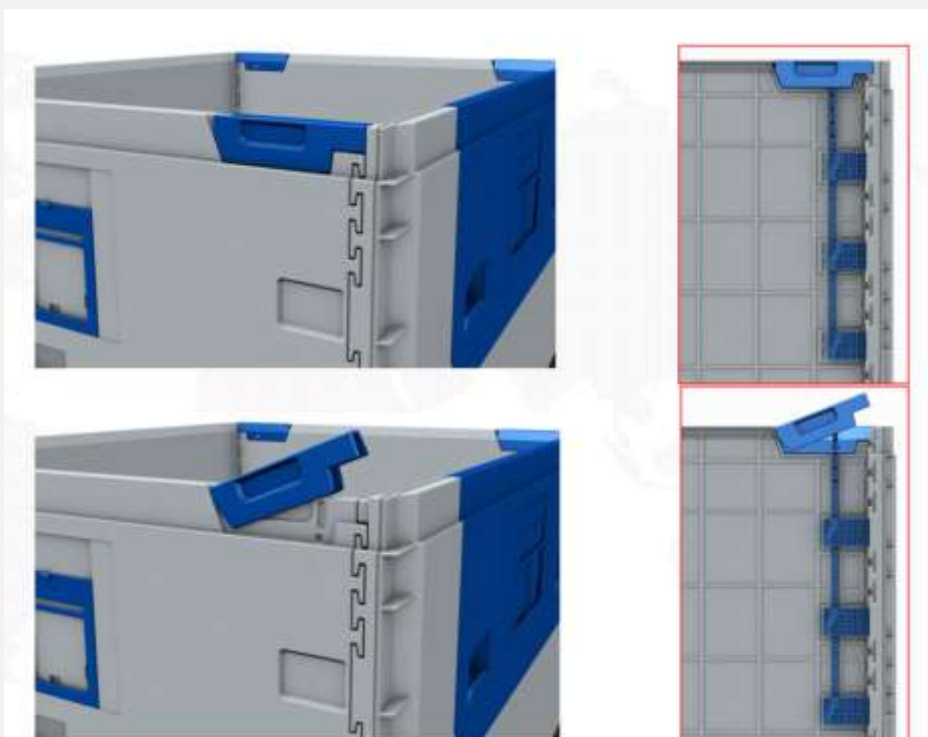
e-mail : [Info@planetpal.net](mailto:Info@planetpal.net)

5 rue Alexandre Fleming  
49066 Angers Cedex 01, France

## Conteneur pliable Heavy + - Planetbox FLC Heavy 1210

### — Fiche technique

1 poignée à 3 loquets pour ouverture de la fenêtre avant



Service client : + 33 2 41 43 60 00



Tél. : + 33 2 41 43 60 00  
Fax : + 33 2 41 60 01  
e-mail : [Info@planetpal.net](mailto:Info@planetpal.net)  
5 rue Alexandre Fleming  
49066 Angers Cedex 01, France

## Conteneur pliable Heavy + - Planetbox FLC Heavy 1210

### — Fiche technique

Le panneau avant peut être retiré pour aider à la manutention de produits lourds.



Service client : + 33 2 41 43 60 00



Tél. : + 33 2 41 43 60 00  
Fax : + 33 2 41 60 01  
e-mail : [Info@planetpal.net](mailto:Info@planetpal.net)  
5 rue Alexandre Fleming  
49066 Angers Cedex 01, France