

BAGDE BLUETOOTH PTI POUR SMARTPHONE D-8000



Détection immobilité



Perte de verticalité



Contrôle d'accès



Pager

SIMPLIFIONS LA SÉCURITÉ DE VOS SALARIÉS !

POURQUOI CHOISIR DOOMAP ?

- 1 Une offre clé en main tout compris**
Simplicité. Doomap simplifie vos démarches pour sécuriser vos salariés. Notre offre comprend le matériel, et l'application dédiée, une liaison à notre centre de télé-alerte 24/7 et une maintenance totale.
- 2 Une solution locative sans aucun engagement de durée**
Souplesse. Sans investissement, pour une trésorerie disponible, les offres doomap sont souples. Une entreprise évolue, ses effectifs également.
- 3 Une livraison prêt à l'emploi sous 72H**
Réactivité Doomap est soucieux des délais. Vous recevez votre PTI par colis sous 72H. La mise en fonction se fait en quelques minutes par l'utilisateur.
- 4 Un raccordement 24/7 à notre centre de télé-alerte agréé**
Sécurité. En cas d'alerte, un opérateur entre en dialogue de type « main libre » avec le porteur et prévient, si besoin, les secours. La position du PTI est transmise grâce au GPS.



Solution avec liaison à
notre PC de téléalerte
24h/24, 7j/7

Badge Bluetooth PTI pour smartphone

D-8000

45 € HT
/mois

- Sans engagement de durée
- Tout compris (PC 24h24 – matériel - APP)

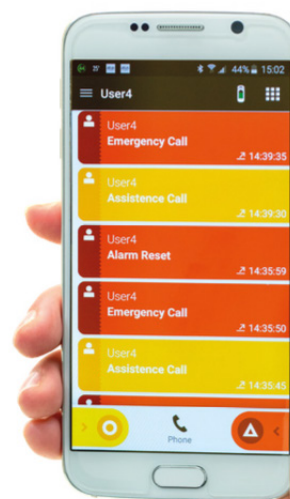
DOOMAP D-8000 est un dispositif PTI qui se connecte au Smartphone du salarié (non fourni) via Bluetooth. Une application dédiée gère tout déclenchement en transmettant une alerte accompagnée d'une position GPS aux personnes sélectionnées (Centre de télé-alerte doomap et/ou personnel en interne). Le D-8000 est donc particulièrement conseillé aux entreprises ayant fourni un Smartphone à leurs collaborateurs.

Fonctions PTI-DATI expertes

- Détection automatique de la perte de verticalité avec absence de mouvement
- Déclenchement volontaire d'alarme par bouton sur l'appareil ou par l'application.
- Localisation du porteur GPS

POURQUOI CHOISIR LE PTI D-8000

- ✓ Un badge Bluetooth très discret à connecter à un Smartphone
- ✓ Un usage interne et/ou raccordé à notre centre de télé-alerte
- ✓ Une alarme volontaire (SOS) ou automatique (verticalité & immobilité)
- ✓ Un pager intégré (écran e-paper)
- ✓ Une fonction RFID

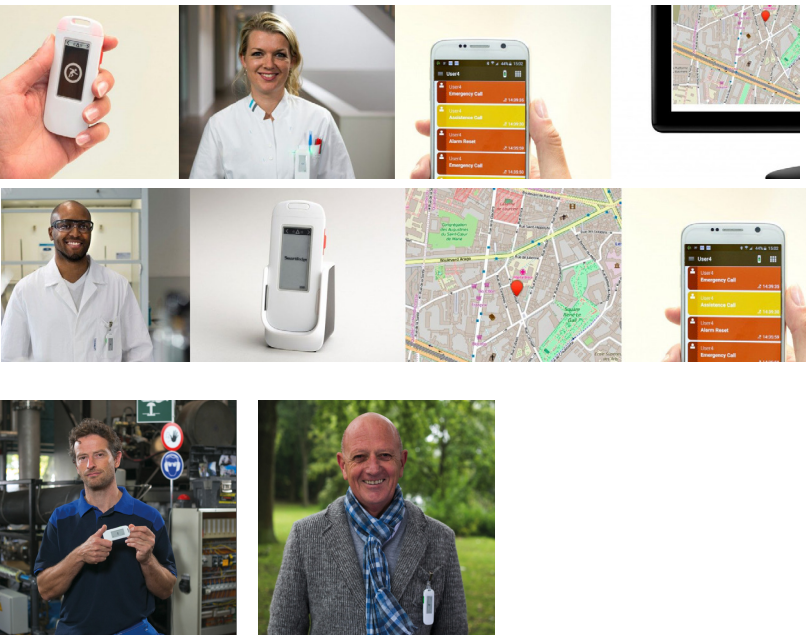


Dispositif comprenant : 1 Badge PTI avec application SmartPhone
1 Chargeur de bureau induction
1 Pack de port : Agraphe clip, tour de cou,

PTI fiable intelligent et très peu encombrant et très léger.
Fabriqué en Europe



CARATÉRISTIQUES TECHNIQUES ET OPTIONS



- Batterie Lithium polymer
- Ecran e-paper 22 caractères par ligne
- Bluetooth BT 2.1 *
*Hardware préparé Bluetooth 4.0 (Low Energy)
- RFID (MiFare° Built-in pour controle d'accès
- Autonomie : veille Jusqu'à 36 h, en opération Jusqu'à 16 h
- Temps de recharge maximum 4 heures
- Température d'utilisation : -10° à +55°
- Smartphone compatible :
Bluetooth 2.1 Compatible Android 4.4.4 ou supérieur avec un minimum de 1.5 GB de RAM
- Recharge sans contact.
- accéléromètre 3 D
- Dimensions : 97 x 42 x 11 mm
- Poids : 35 g ave Clip
- Couleur Blanc
- Certification : CE et ROHS
- Radio EN300328, 301489 et EN 50566 Shock,Vibration et chaleur humide selon IEC60068 Décharge de contact et d'air selon EN61000
- Sécurité selon EN60950

FONCTIONS PTI ▾

- Boutons d'alarme volontaire SOS dédié.
- Programmation des fonctions PTI OTA.
- Possibilité de poste opérateur client
- Mode de détection automatique sécurisé : perte de verticalité et absence de mouvement.
- Temporisations de détection automatique et de pré-alarme sonore.
- Alarme batterie faible.

ACTIONS SUR ALARME ▾

- Traitement par centre de télé alerte avec demande d'intervention service de secours et/ou appel des destinataires d'alerte (selon diagnostic)
- Mode mains libres automatiquement activé sur le Smartphone via smartApp
- Balise sonore de proximité pour l'aide à la recherche dans les derniers mètres.



Possibilité de gestion en poste opérateur client. Gestion des alertes et/ou des fonctions Pager en Web Service.

SmartApp fonctionne en arrière-plan du smartphone et ne nécessitera aucune utilisation différente du Smartphone. Il est conçu pour être un complément au SmartBadge, pour gérer les paramètres de SmartBadge et pour communiquer avec le centre de réception d'alerte. Le SmartApp transférera l'alarme lancée par le SmartBadge, ainsi que l'emplacement de l'utilisateur. Avec SmartApp, l'utilisateur peut également envoyer des messages d'alarme sans le SmartBadge connecté.



2 appels d'alarme manuelle programmables
Alarmes automatiques (sans déplacement / non vertical / man-down)
Fonctionnalité avancée de l'alarme vie-sens (sécurise l'utilisateur temporairement Out-Of-Range)
Auto-vérification automatique, état de la batterie, connexions et rapports
Positionnement (GPS, Wi-Fi, Cell-ID)
Communication écrite et bidirectionnelle pour la surveillance des alarmes par l'opérateur de sécurité
Surveillance du lien entre le serveur et SmartApp

