

Poste de travail ultra léger et attrayant avec une jupe en plastique fin et cannelé pour une finition soignée. La jupe en plastique se prête parfaitement à l'application de visuels laminés. Luna est idéal pour les tournées de promotion ou les événements imposant des déplacements fréquents.



Atouts et caractéristiques

- Mobilier fourni dans un emballage plat, constitué de matériaux composites, avec jupe en plastique cannelé.
- Montage sans outil, transport facile.
- Étagère intérieure et espace de rangement.
- Façade de la jupe en plastique cannelé disponible en noir, blanc ou recouvert de tissu (la jupe se prête à une impression directe ou à application d'un visuel).
- Plateau et étagère thermoformés, disponibles en coloris bouleau, argent ou noir.
- Sacs de transport disponibles en option.



Etagère fournie
(comptoir ouvert sur l'arrière)



Les visuels laminés peuvent être appliqués sur la façade du tambour ou imprimés directement.



La façade du tambour en plastique est disponible en noir, blanc ou recouverte de tissu Prelude.

Caractéristiques de la structure	Caractéristiques du visuel	Infos complémentaires
<p>Dimensions du support (mm) 1000 (H) x 860 (l) x 400 (P).</p> <p>Poids : 7,5 kg env.</p>	<p>Dimensions de la façade (mm) : 975 (H) x 1355 (l) env.</p> <p>En cas d'application d'un visuel sur la façade, prévoir des dimensions suffisantes pour l'adapter au type de matériau, à l'épaisseur, etc.</p> <p>Épaisseur de la jupe en plastique de la façade : 5 mm env.</p> <p>Zone visible recommandée à l'avant du comptoir (mm) : 975 (H) x 920 (l) env.</p>	<p>Disponibilité : Façade en plastique disponible en noir, blanc ou recouverte de tissu</p> <p>Plateau et étagère thermoformés.</p> <p>Sac ou valise de transport recommandé Sac de transport CBB-005 ou valise de transport AC311</p>

Instructions de montage



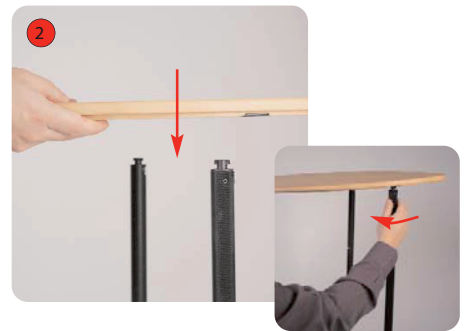
Le kit comprend : Plateau, socle, façade, étagère et 3 mâts à verrouillage par rotation (dont deux avec crochet de fixation)



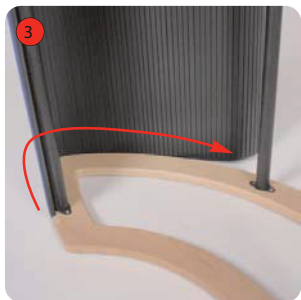
1 Installez à l'arrière du socle les deux mâts équipés de crochets de fixation. Installez le dernier mât à l'avant du socle. Tournez pour verrouiller les mâts en position.



Assurez-vous que les encoches sur les mâts se trouvent dans la partie supérieure.



2 Positionnez le plateau sur les mâts. Dévissez chaque mât puis revissez-le pour fixer le plateau sur le socle.



3 Accrochez le bord vertical de la façade sur le mât à l'aide du système de fixation. Déroulez la façade le long du socle en l'insérant soigneusement dans la rainure.



4 Assurez-vous que la façade s'insère correctement sous le plateau en même temps.



5 Enfin, insérez l'étagère dans les encoches des 3 mâts.

