



## Armoire médicale en verre

Armoire médicale avec 2 portes vitrées

Départ usine [Consultez nous](#)

### Points forts du produit

- Armoire médicale monobloc en tôle d'acier 8/10e
- 4 étagères en verre sécurit, épaisseur 4 mm, ajustables tous les 25 mm
- Poignée encastrée avec fermeture serrure à clé 2 points (jeu de 2 clés)
- Peinture poudre époxy cuite au four à 180°C
- 3 modèles sont disponibles, choisissez le nombre de portes et les dimensions

### Description

**Armoire médicale haute** de rangement idéale pour tous les établissements médicaux, pharmacies, laboratoires, cliniques, hôpitaux.

Équipée d'étagères en verre épaisseur 4 mm réglables au pas de 25 mm.

Portes vitrées en verre Securit conforme norme EN 12150, ouverture à 225°.

Construction monobloc soudée en tôle d'acier 8/10e.

Poignée encastrée avec fermeture serrure à clés 2 points (jeu de 2 clés).

Charge maxi 25 kg par étagère.

Ouverture des portes à 225°.

Peinture poudre époxy cuite au four à 180°C durable et résistante aux chocs.

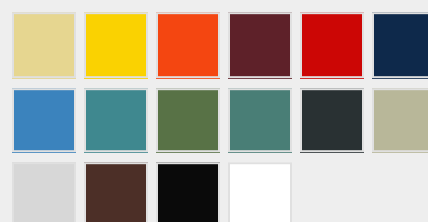
**Coloris standard sur demande RAL :**

Gris 7035, gris anthracite 7016, bleues 5010, 5012 et 5018,

Blanc 9010, ivoire 1015, marron 8016, jaune 1023, orange 2004,

Rouge 3020 et 3005, vert 6011 et 6033, noir 9005

### Coloris



### Caractéristiques techniques

RÉFÉRENCE	DIM. EXT. LXPXH (MM)	NBRE DE PORTES	NBRE D'ÉTAGÈRES	POIDS (KG)
14.1236.01	600 x 435 x 1800	1	4	50
14.1236.02	1000 x 435 x 1800	2	4	80
14.1236.03	800 x 435 x 1800	2	4	70

Voir en ligne Armoire médicale en verre

[Retrouvez toutes nos gammes sur www.axess-industries.com](http://www.axess-industries.com)