

# Poseur de canalisations

## RL 66

Litronic®

Version préliminaire

### Capacité de levage maxi

98 100 kg

### Moteur

275 kW/374 ch

Phase IIIA/Tier 3

Phase IV/Tier 4f



# LIEBHERR

# Données techniques



## Moteur Diesel

<b>Moteur Diesel Liebherr</b>	D 946 A7 Emissions conformes aux Directives 97/68/CE, 2004/26/CE Phase IIIA/Phase IV et EPA/CARB Tier 3/Tier 4f
<b>Puissance nominale</b>	
ISO 9249	275 kW/374 ch
SAE J1349	275 kW/369 ch
<b>Régime nominal</b>	1 800 1/min
<b>Cylindrée</b>	12 l
<b>Conception</b>	Moteur 6 cylindres en ligne, refroidi par eau, turbocompresseur, refroidisseur de l'air de suralimentation air-air
<b>Système d'injection</b>	Injection directe, Common Rail, régulation électronique
<b>Lubrification du moteur</b>	Lubrification par circulation forcée, jusqu'à une inclinaison de 45°
<b>Tension de service</b>	24 V
<b>Alternateur</b>	140 A
<b>Démarrreur</b>	7,8 kW
<b>Batteries</b>	4 x 95 Ah/12 V
<b>Filtre à air</b>	Filtre à air sec, avec préfiltre, élément principal et de sécurité, témoin d'entretien dans la cabine
<b>Système de refroidissement</b>	Radiateur combiné, à unités de refroidissement pour l'eau et l'air de suralimentation, ventilateur à entraînement hydrostatique



## Hydraulique de travail

<b>Système hydraulique</b>	„Load-Sensing“ – Régulation proportionnelle à la demande
<b>Type de pompe</b>	Pompe à plateau pivotant
<b>Débit max.</b>	283 l/min
<b>Limite de pression</b>	280 bar
<b>Distributeur</b>	3 tiroirs avec possibilité d'extension à 6
<b>Système de filtrage</b>	Filtre de refoulement avec barreau magnétique dans le réservoir hydraulique
<b>Commande</b>	Un manipulateur pour le treuil et la flèche ajustable, dispositif de chute libre en cas d'incident. Manipulateur supplémentaire pour le contrepoids.



## Transmission, commande

<b>Système de transmission</b>	Transmission hydrostatique, entraînement constant et indépendant pour chaque train de chenille
<b>Vitesse de translation*</b>	à variation continue
Plage 1 (en arrière) :	0 – 4,0 km/h (4,8 km/h)
Plage 2 (en arrière) :	0 – 6,5 km/h (7,8 km/h)
Plage 3 (en arrière) :	0 – 10,5 km/h (10,5 km/h)
	*Réglage préalable, toutes les plages de vitesse peuvent être paramétrées au manipulateur
<b>Régulation de charge limite</b>	Le système Litronic surveille électroniquement le régime du moteur Diesel et régule la vitesse de translation selon la force de poussée nécessaire
<b>Direction</b>	Hydrostatique
<b>Frein de service</b>	Hydrostatique (freinage dynamique) sans usure
<b>Frein de stationnement</b>	Freins multidisques à bain d'huile, sans usure, actionnés automatiquement lorsque le manipulateur de translation est mis au point mort
<b>Système de refroidissement</b>	Radiateur hydraulique séparé, ventilateur à entraînement hydrostatique, régulation thermostatique
<b>Système de filtrage</b>	Filtrage fin dans le circuit de gavage
<b>Réducteur de translation</b>	Réducteur à pignon droit et planétaire, double joint à glace avec contrôle de la température
<b>Commande</b>	Manipulateur unique pour tous les mouvements de translation et de direction



## Cabine de conduite

<b>Cabine</b>	Suspension élastique, pressurisation, inclinaison de 40° vers l'arrière par pompe hydraulique manuelle, structure de protection au retournement ROPS (EN ISO 3471) intégrée
<b>Siège conducteur</b>	Siège confortable à amortissement pneumatique, réglage individuel
<b>Contrôle</b>	Moniteur à commande tactile : affichage des données actuelles de la machine, surveillance automatique de l'état de fonctionnement. Paramétrage individuel de la machine

## Train de roulement

<b>Conception</b>	Longerons, fixes
<b>Suspension</b>	Axes porteurs séparés avec élastomère
<b>Chaînes</b>	Prélubrifiées, tuiles 1 nervure, réglage de la tension de la chaîne par unité d'amortissement et tendeur à graisse
<b>Maillons de chaîne, par côté</b>	48
<b>Galets de roulement, par côté</b>	9
<b>Galets porteurs, par côté</b>	2
<b>Segments de barbotin, par côté</b>	5
<b>Tuiles</b>	914 mm

## Niveaux sonores

<b>Niveau sonore interne ISO 6396</b>	
L <sub>pA</sub> (pression acoustique au poste de conduite)	78 dB(A)
<b>Niveau sonore externe 2000/14/CE</b>	
L <sub>WA</sub> (émissions sonores dans l'environnement)	108 dB(A)

## Contenances

<b>Réservoir de carburant</b>	660 l
<b>Circuit de refroidissement</b>	68 l
<b>Huile moteur avec filtre</b>	43 l
<b>Mécanisme de distribution</b>	8,5 l
<b>Réservoir hydraulique</b>	129 l
<b>Réducteur de translation, par côté</b>	22 l

## Treuil hydraulique

<b>Treuil</b>	Pompe à huile à débit variable
<b>Frein de sécurité</b>	Un frein multidisques maintient la charge en position
<b>Diamètre du tambour</b>	254 mm
<b>Largeur du tambour</b>	279 mm
<b>Diamètre des joues</b>	610 mm
<b>Diamètre du câble</b>	20 mm
<b>Longueur du câble</b>	100 m
<b>Moufle</b>	à 4 rouleaux
<b>Vitesse au crochet (levage, descente)</b>	0 – 16,0 m/min
<b>Sécurité</b>	Fonction chute libre

## Force de traction

<b>Max.</b>	522 kN
<b>à 1,5 km/h</b>	522 kN
<b>à 3,0 km/h</b>	282 kN
<b>à 6,0 km/h</b>	141 kN
<b>à 9,0 km/h</b>	94 kN

# Dimensions et poids

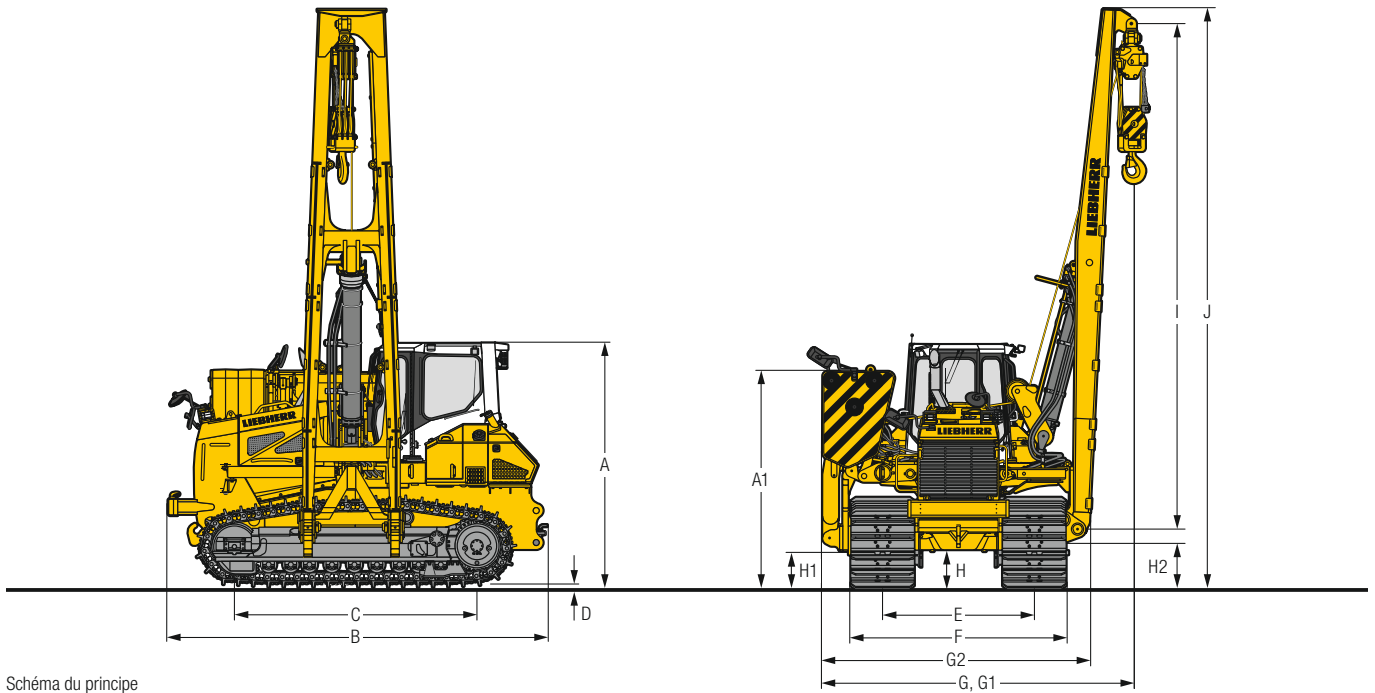


Schéma du principe

## Dimensions

		Standard 8 500 mm	Optionale 10 500 mm
<b>A</b>	Flèche		
	Hauteur sur cabine	mm	3 700
<b>A<sub>1</sub></b>	Hauteur sur contrepoids	mm	3 543
<b>B</b>	Longueur	mm	5 795
<b>C</b>	Distance entre les roues	mm	3 610
<b>D</b>	Hauteur des nervures de tuiles	mm	84
<b>E</b>	Largeur de voie	mm	2 510
<b>F</b>	Largeur de machine sur train de roulement	mm	3 348
<b>G</b>	Largeur (contrepoids replié)	mm	5 651
<b>G<sub>1</sub></b>	Largeur (contrepoids déplié)	mm	7 291
<b>G<sub>2</sub></b>	Largeur (de la console à la flèche)	mm	4 245
<b>H</b>	Garde au sol	mm	552
<b>H<sub>1</sub></b>	Garde au sol sous console	mm	565
<b>H<sub>2</sub></b>	Garde au sol sous flèche	mm	682
<b>I</b>	Longueur de flèche	mm	8 500
<b>J</b>	Hauteur totale	mm	9 515
<b>K</b>	Portée (bord extérieur chaîne au crochet)	mm	1 380
	Poids en ordre de marche	kg	59 350
	Contrepoids sans châssis	kg	12 000
	Contrepoids	kg	15 985
	Poids flèche standard	kg	3 305
			3 854

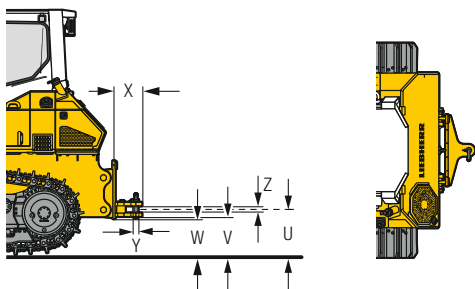
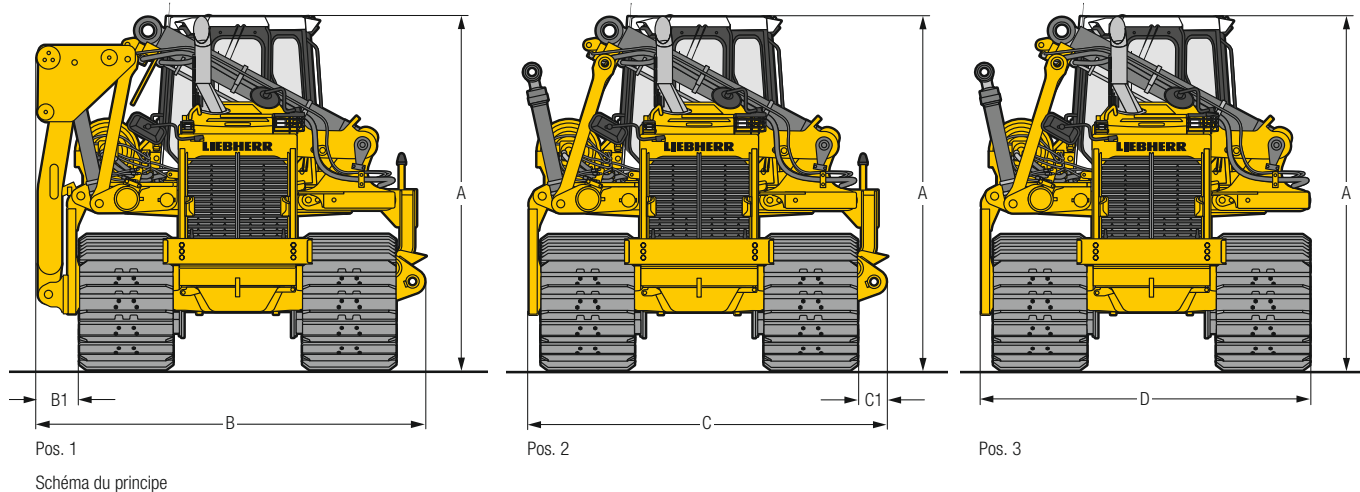


Schéma du principe

### Chape d'attelage

			<b>fixe</b>
<b>U</b>	Hauteur de chape	mm	620
<b>V</b>	Garde au sol sous chape	mm	517
<b>W</b>	Garde au sol sous fixation	mm	467
<b>X</b>	Déport	mm	455
<b>Y</b>	Diamètre de goujon	mm	60
<b>Z</b>	Ouverture de chape	mm	105
	Poids	kg	577

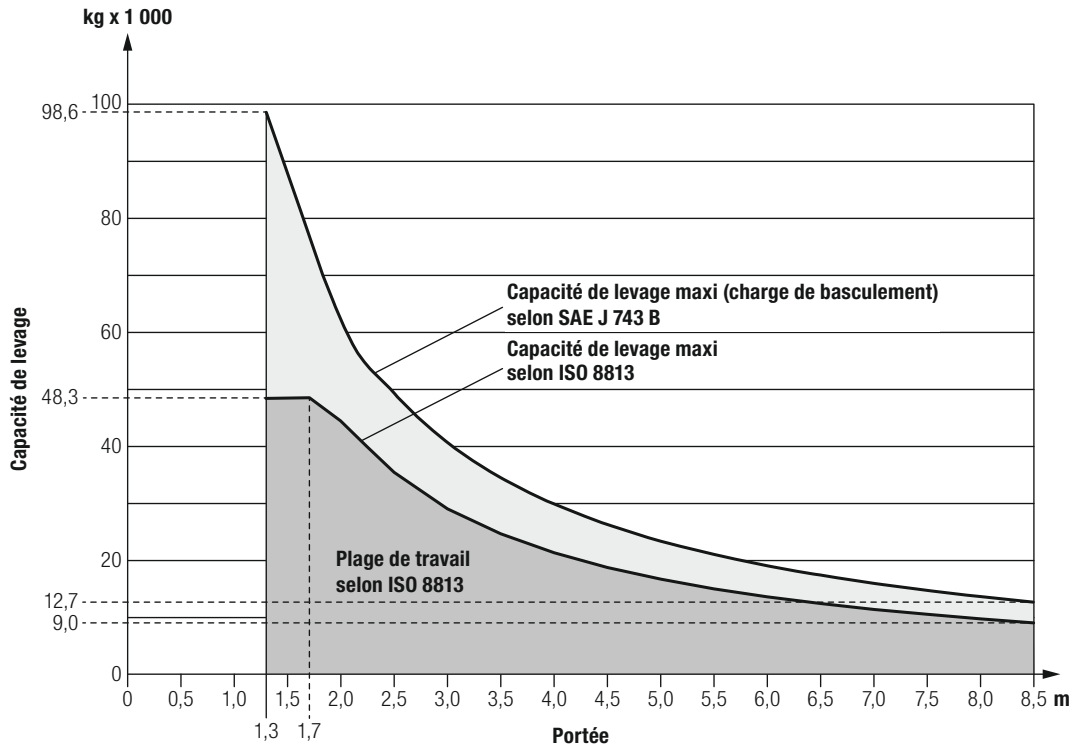
# Dimensions et poids de transport



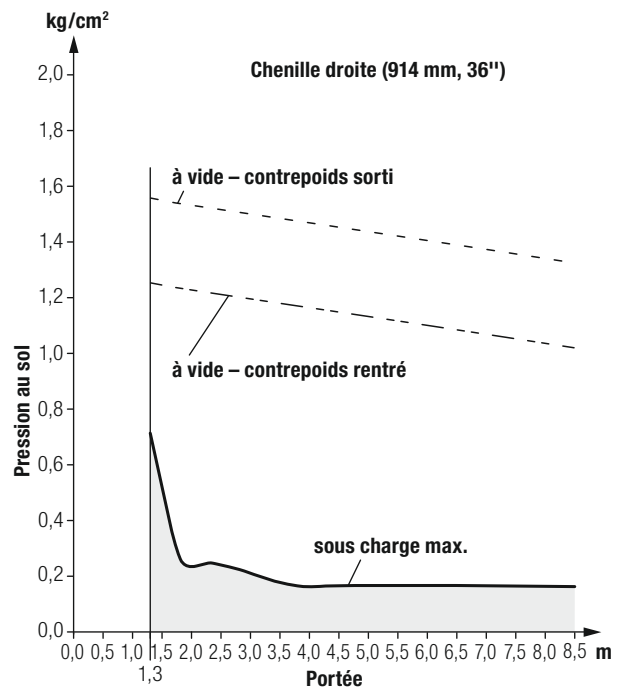
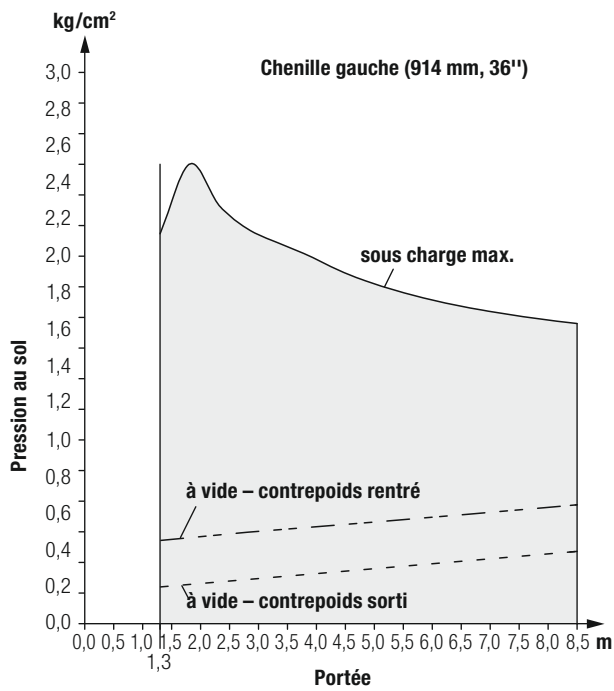
## Dimensions de transport

		en position représentée
<b>A</b>	<b>Hauteur totale sur cabine</b>	mm 3 700
<b>B</b>	<b>Largeur totale</b>	mm 3 935
<b>B<sub>1</sub></b>	<b>Largeur (de la console à la chenille gauche)</b>	mm 481
	<b>Poids (Pos. 1)</b>	kg 42 590
<b>C</b>	<b>Largeur totale</b>	mm 3 824
<b>C<sub>1</sub></b>	<b>Largeur (de la console à la chenille droite)</b>	mm 327
	<b>Poids (Pos. 2)</b>	kg 40 102
<b>D</b>	<b>Largeur totale</b>	mm 3 497
	<b>Poids (Pos. 3)</b>	kg 39 219

# Capacité de levage (ISO 8813)



# Pression au sol (ISO 8813)



# Equipment



## Machine de base

Ajustement de la synchronisation du train de roulement	1)
Assistance au démarrage	1)
Bâches de protection	+
Câble de levage	•
Capot moteur en tôle perforée	•
Chauffe-eau avec priorité préchauffage du moteur et plaque chauffante de batterie désactivable	+
Compartment de batteries avec verrou	•
Composants du train de roulement résistants au froid	+
Crochet d'accouplement arrière	•
Évacuation des condensats du réservoir à diesel	•
Extraction automatique des poussières	+
Extraction manuelle des poussières	+
Filtre à air sec, à double garniture avec pré-filtre	•
Interface pour la transmission des données (par ex. J1939)	1)
Isolation du compartiment de batterie	+
LiDAT – Système de transmission de données	+
Limitation du couple de charge	+
Oeillet de fixation avant	•
Oeillet de levage	+
Outils élargi	+
Peinture spéciale multicolore	+
Peinture spéciale unicolore	+
Pompe de remplissage carburant	+
Portes compartiment moteur verrouillables	•
Portes du compartiment moteur en tôle perforée	•
Pré-filtre à air avec extraction automatique des poussières	+
Pré-filtre à carburant grossier, chauffant	+
Pré-séparateur filtre à air Top Air	1)
Protection de radiateur renforcée, avant	•
Protection de radiateur sur charnières, avant	•
Protection du ventilateur	•
Radiateur à mailles larges	•
Remplissage d'huile hydraulique Liebherr Basic 100	+
Remplissage d'huile hydraulique Liebherr HVI	•
Remplissage de fluide de fonctionnement résistant au froid	+
Réservoir d'AdBlue®, verrouillable <sup>2)</sup>	•
Séparateur d'eau	•
Séparateur d'eau, chauffant	+
Soupape d'éjection de poussière	•
Ventilateur à entraînement hydrostatique	•
Ventilateur arrière sur charnières	•
Ventilateur avant sur charnières	•
Ventilateur réversible manuellement (pour les applications en froid extrême)	1)
Vitrage isolant	+



## Transmission

Commande électronique	•
Frein de stationnement automatique	•
Interrupteur d'arrêt d'urgence	•
Limitation de charge électronique	•
Pédale d'approche	1)
Réducteur de translation planétaire	•
Refroidisseur d'huile	•
Régulation de vitesse sur 3 plages	•
Transmission hydrostatique	•



## Train de roulement

Axe porteur, en amont	•
Chaînes prélubrifiées	•
Châssis des longerons fermé	•
Galets de roulement à suspension rigide	•
Guide-chaîne central	+
Maillon de fermeture démontable	•
Segments de barbotins boulonnés	•



## Cabine de conduite

Accoudoirs à orientation 3D	•
Appui-tête	+
Arceau de sûreté pour transmetteur de l'entraînement hydraulique	1)
Arceau de sûreté pour transmetteur de l'hydraulique de travail	1)
Cabine avec chauffage	1)
Cabine fermée	•
Camera de recul	+
Chauffage à eau chaude	•
Chauffe-eau avec priorité cabine	+
Climatisation	•
Commande par joystick	•
Crochet porte-manteau	•
Éclairage intérieur	•
Écran couleur tactile	•
Essuie-glace pour toutes les vitres et les portes de la cabine, sans vitre latérale droite et sans lucarne de toit	•
Essuie-glaces sur lucarne de toit	1)
Extincteur dans cabine	+
FOPS	1)
Lucarne de toit	•
Pare-soleil avant	+
Pré-équipement radio	+
Prise 12 V	•
Radio	+
Rétroviseur droite et gauche	+
Rétroviseur intérieur	•
Rétroviseur panoramique intérieur pour la marche arrière	•
ROPS intégrée	•
Siège Confort à amortissement pneumatique	+
Siège Premium à amortissement pneumatique	+
Siège Standard à amortissement mécanique	•
Système de basculement de la cabine	•
Ventilation pressurisée	•
Vitrage en verre de sécurité teinté	•
Vitre coulissante droite	+

• = Standard

+ = Option

1) sur demande

2) pour seulement phase IV/Tier 4f





## Installation électrique

1 phare de travail halogène latéral à droite sur le treuil à câble	•
2 batteries démarrage à froid	•
2 phares de travail arrière, sur la cabine	•
2 phares de travail halogènes sur le capot du moteur à l'avant	•
3 phares de travail halogènes latéraux à gauche	•
Alternateur 140 A	•
Anti-démarrage électronique	1)
Avertisseur sonore	+
Avertisseur sonore de marche arrière	+
Avertisseur sonore de marche arrière, acoustique et visuel, débranchable	+
Coupe-circuit des batteries mécanique, verrouillable	•
Démarrreur	•
Gyrophare	•
Phares de travail LED	+
Prise 24 V	•



## Témoins de contrôle

Affichage niveau de carburant (digital)	•
Affichage plages de vitesses de déplacement	•
Affichage température du fluide de refroidissement du moteur	•
Compteur horaire (digital)	•
Système de surveillance de surcharge	+
Voyant lumineux de contrôle de charge des batteries	•
Voyant lumineux entretien du filtre à air	•
Voyant lumineux entretien du filtre à huile hydraulique	+
Voyant lumineux frein de stationnement	•
Voyant lumineux moteur Diesel	•
Voyant lumineux niveau d'huile dans le réservoir d'huile hydraulique	•
Voyant lumineux pression de gavage de la pompe	•
Voyant lumineux température d'huile du mécanisme d'entraînement	•



## Hydraulique de travail

3 blocs de commande	•
3 circuits supplémentaires	+
Accessoire hydraulique pour contrepoids	•
Accessoire hydraulique pour treuil arrière et flèche	•
Commandes hydrauliques	•
Dispositif de sécurité contre la rupture de flexible	•
Filtre de refoulement dans le réservoir	•
Pompe à débit variable Load Sensing	•
Surveillance du niveau d'huile dans le réservoir hydraulique	+



## Equipments

Contrepoids	•
Contrepoids arrière	+
Dispositif de remorquage fixe avec 2 oeilletons	+
Fin de course de levage	•
Flèche 8 500 mm	•
Flèche 10 500 mm	+
Kit de montage hydraulique pour le fonctionnement d'une génératrice et d'un appareil de « Pipe Facing »	+
Kit de montage hydraulique pour pompe hydraulique pour, par ex., grue	1)
Plaque de fixation pour équipements spécifiques	1)
Protection des arêtes pour flèche	+
Treuil à câble arrière	1)

• = Standard

+ = Option

1) sur demande

Le montage ou l'ajout de tout équipement ou accessoire provenant d'autres fabricants nécessitent l'accord préalable de la société Liebherr !

# Le Groupe Liebherr



## Grande gamme de produits

Le Groupe Liebherr est l'un des plus grands constructeurs de machines de travaux publics dans le monde. Les produits et services Liebherr sont axés sur la rentabilité et sont reconnus dans de nombreux autres domaines : réfrigérateurs et congélateurs, équipements pour l'aviation et les chemins de fer, machines-outils ainsi que grues maritimes.

## Profit maximal pour le client

Dans tous les secteurs de produits, nous proposons des gammes complètes avec de nombreuses variantes d'équipement. Leur évolution technique et leur qualité reconnue offrent aux clients Liebherr la garantie d'un profit maximum.

## Compétence technologique

Afin de répondre au niveau de qualité élevé de ses produits, Liebherr attache beaucoup d'importance à maîtriser en interne les compétences essentielles. C'est pourquoi les composants majeurs sont élaborés et produits par Liebherr ; c'est le cas, par exemple, des systèmes de commande et d'entraînement des machines de travaux publics.

## Mondial et indépendant

L'entreprise familiale Liebherr a été fondée en 1949 par Hans Liebherr. Depuis, l'entreprise n'a cessé de croître pour être, aujourd'hui, un groupe de plus de 41 000 collaborateurs travaillant dans plus de 130 sociétés réparties sur les cinq continents. Le groupe est chapeauté par la société Liebherr-International AG dont le siège est à Bulle (Suisse) et dont les détenteurs sont les membres de la famille Liebherr.

[www.liebherr.com](http://www.liebherr.com)

## Liebherr-Werk Telfs GmbH

Hans Liebherr-Straße 35, A-6410 Telfs  
☎ +43 50809 6-100, Fax +43 50809 6-7772  
[www.liebherr.com](http://www.liebherr.com), E-Mail: [sales.lwt@liebherr.com](mailto:sales.lwt@liebherr.com)  
[www.facebook.com/LiebherrConstruction](https://www.facebook.com/LiebherrConstruction)