

AÉRATEUR > FLOPULSE XL



FLOPULSE
XL

FAIVRE

INDUSTRIE
ENVIRONNEMENT



FLOPULSE est un aérateur à **turbine rapide**, il accélère le processus de biodégradation des matières organiques, élimine les mauvaises odeurs, évite la stratification de tous effluents ou plans d'eau.

FAIVRE a développé cette gamme de 3 à 22kw pour générer un puissant brassage dans les grands lagunages et profondeurs importantes avec un **apport en oxygène très élevé** par kWh consommé.



APPORT SPECIFIQUE BRUT EN OXYGENE :
1.2 kg O²/kwh consommé
Chiffre du rapport CEMAGREF 1993

FLOPULSE 22kw pour l'aération de lagunages de papeterie (FLOPULSE 1,5kw en arrière plan).

FONCTIONNEMENT :

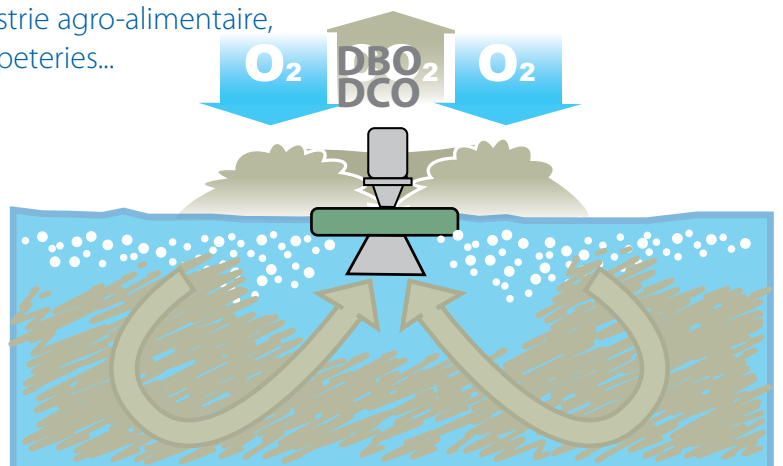
L'hélice de conception spéciale projette l'effluent sur un cône qui le disperse dans l'atmosphère en une corolle régulière. L'effluent bénéficie alors d'un contact optimum avec l'atmosphère entraînant ainsi un très important transfert Gaz-CO²/Oxygène. En retombant dans le bassin, le liquide oxygéné crée un courant circulaire de grand rayon. Résultat: la masse liquide bénéficie d'un apport continu d'oxygène.

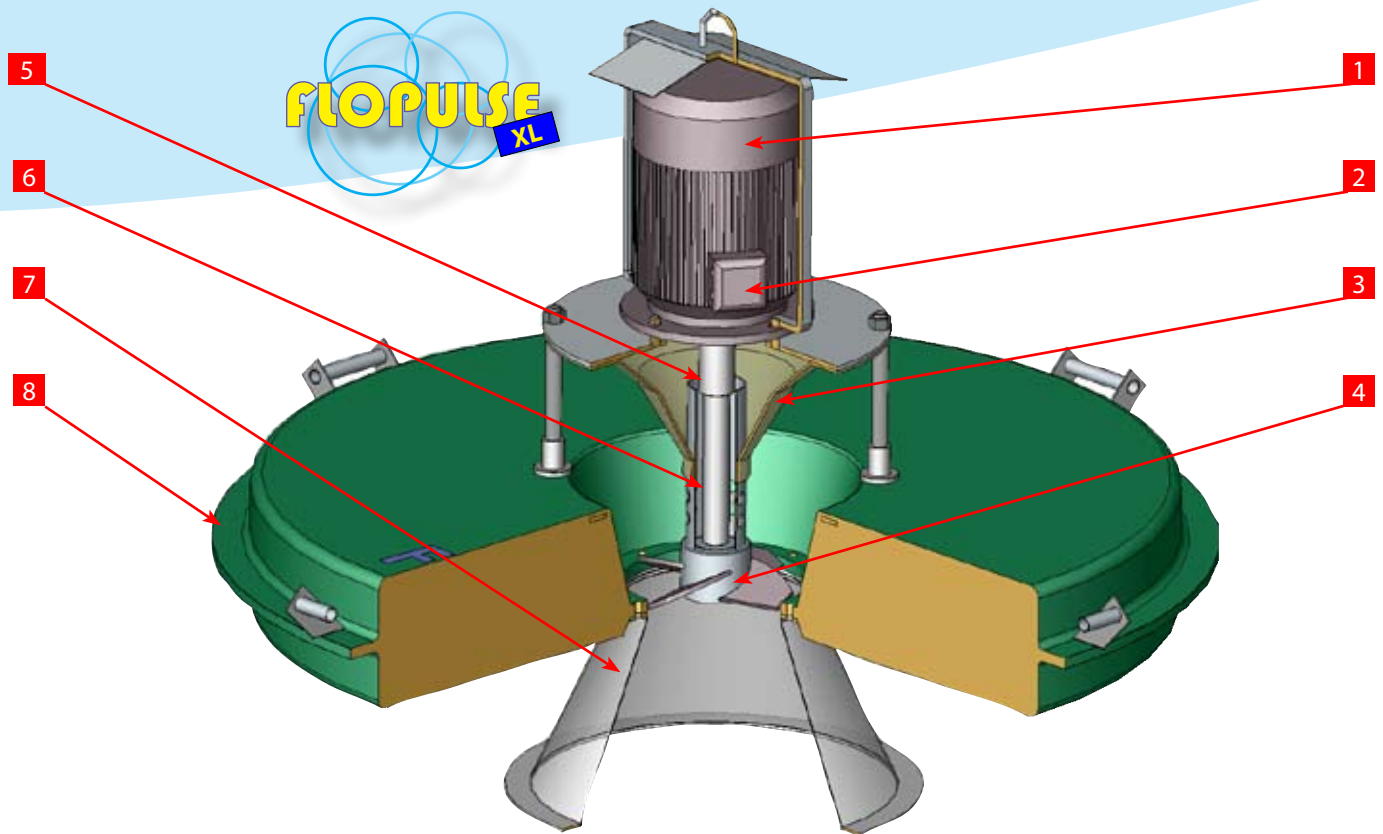
FLOPULSE est utilisé dans de nombreux cas:

- ⇨ Tous effluents liquides chargés,
- ⇨ Refroidissement des eaux résiduaires dans l'industrie agro-alimentaire,
- ⇨ Lagunages d'industries fromagères, vinicoles, papeteries...
- ⇨ Lagunages aérés municipaux,
- ⇨ Aération de lixiviat,
- ⇨ Aération de lisiers porcins et ovins,
- ⇨ Aération de réserves d'eau

Avantages techniques et économiques :

- ✓ Unité compacte, transportable,
- ✓ Installation très simple et peu coûteuse,
- ✓ Aucun réglage de niveau (unité flottante),
- ✓ Aucun entretien (pas de graissage).
- ✓ Matériaux et composants de qualité.





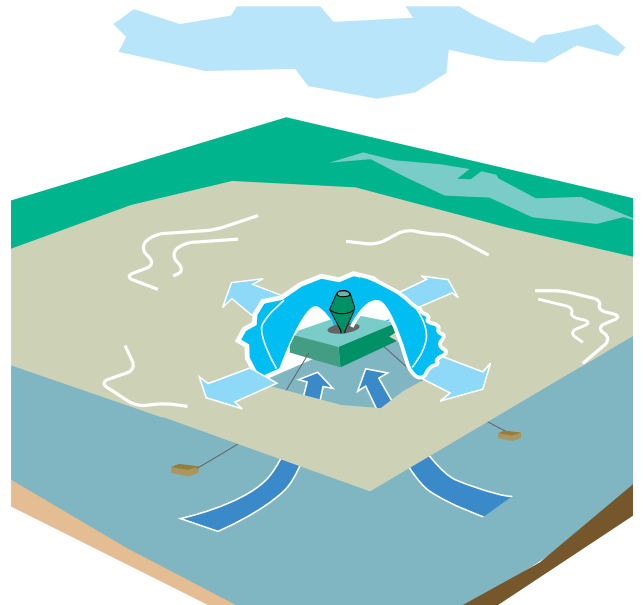
DESCRIPTION :

- 1** • Moteur IP 55 1500 t/mn sous capot de protection.
- 2** • Boîte à borne étanche.
- 3** • Cône diffuseur mélangeur d'air en INOX.
- 4** • Hélice 4 pales en INOX
- 5** • Manchon d'accouplement INOX.
- 6** • Arbre de transmission en INOX.
- 7** • Cône d'aspiration en INOX.
- 8** • Flotteur polyester moussé PU

Chaque appareil est livré avec 20 mètres de câble submersible, longueur supplémentaire sur demande.

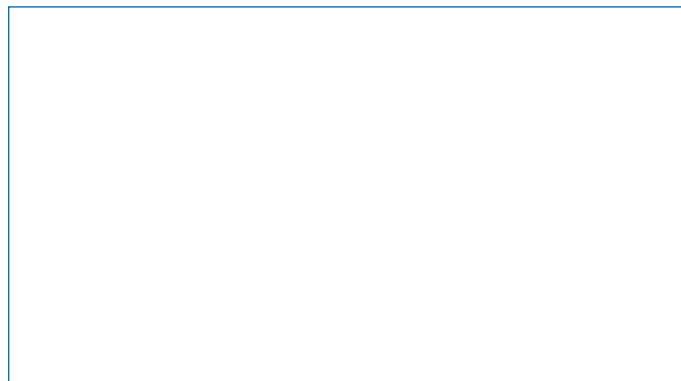
FLOPULSE -XL>		4cv	5,5cv	7cv	10cv	15cv	20cv	30cv
Puissance utile	<i>kW</i>	3	4	5,5	7,5	11	15	22
Puissance absorbée	<i>kW</i>	3,75	5	6,5	9,3	13,7	18,7	27,5
Volume d'eau traitée	<i>m³/h</i>	600	800	900	950	1250	1900	2100
Production d'O ₂ (eau clair)	<i>kg-O₂/h</i>	3,3	4,5	5,7	8,25	12,1	16,5	24,2
Hauteur de la gerbe environ	<i>m</i>	0,5	0,5	0,55	0,8	0,8	0,8	0,8
Diamètre de la gerbe environ	<i>m</i>	4	5	5	6	6	8	8
Poids	<i>kg</i>	140	140	160	210	250	330	350
Références*	3x400v phase / 50 hz	AIF0403	AIF0503	AIF0703	AIF1003	AIF1503	AIF2003	AIF3003

* Autres voltages disponibles sur demande



- ➔ Mouvement d'eau sous-marin
- ➔ Courant oxygéné, généré en surface

Revendeur exclusif :



Photos et données techniques non contractuelles, les caractéristiques des machines sont susceptibles d'être modifiées à tout moment..

FAIVRE Sarl - 7 rue de l'industrie - 25110 Baume-les-Dames - France
Tel : 03 81 84 01 32 - **Fax :** 03 81 84 16 15 - **E.mail :** info@faivre.fr - **Site :** www.faivre.fr