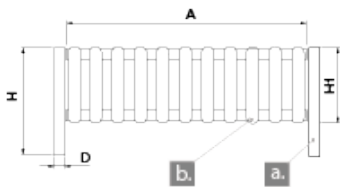




Barrière en bois de pin traitée en autoclave vide et pression classe IV contre les vrillettes, termites et insectes. Poteaux verticaux de 1170 x 90 mm. Lames avec angles arrondis.

Ancrage recommandé : Ancrage dans du béton.



	Ref.	A	H	H1	D
a.	VRV470/PR	-	1170	-	90
b.	VRV470/TR	1950	-	700	-



[CAD](#) | [Catalogue](#) | [Image HD](#)

Note: Le bois naturel "respire", c'est-à-dire qu'il absorbe et restitue de l'humidité dans une atmosphère sèche. Il est par conséquent normal que des fissures apparaissent dans le bois. Cela n'influence en rien sa capacité de résistance et sa durabilité.

Disponible :

Porte barrière Rustica Plana 1m
(VRV470PR).