



# SYSTEME DE SILOS HORIZONTAUX

*Une flexibilité et une manipulation optimisées*

Version standard .....	P 2
Avec châssis .....	P 3
A double chambre avec châssis .....	P 4
Installation de mélange MTA 56 .....	P 5
Dimensions .....	P 6

## Contact

Techn' Hom 1 - 6 rue de l'étang  
 90000 BELFORT - France  
 Tel : 0033 3 84 900 855  
 Fax : 0033 3 84 90 28 29  
[www.rheinmix.com](http://www.rheinmix.com)

[rm@rheinmix.com](mailto:rm@rheinmix.com)

## VERSION STANDARD

Avec une fonctionnalité et une **conception nouvelle et unique**, nos systèmes de silos horizontaux se **différencient** des systèmes de silos verticaux classiques. Laissez-vous convaincre par ce **concept** qui vous offre de **nouvelles possibilités de stockage** pour le ciment et les matériaux similaires.

Les silos horizontaux sont destinés à une **utilisation souple et rapide**. Malgré leur mobilité, des silos allant **jusqu'à 76 cbm** (environ 100 tonnes) de capacité sont proposés. Cela permet donc d'offrir un espace de stockage **adapté et suffisant** aux grands systèmes de malaxage pour une **production ininterrompue**. Equipé de manière à **respecter toutes les normes** techniques, ce système de silos répond à toutes les exigences du domaine, qui ne sont en rien inférieures de celles pour un système de silos verticaux classique.

### Fabriqués sur mesure

Le silo est livré équipé d'un **compresseur**, d'un **filtre** et d'une **vis d'extraction** qui possède sa propre fixation sur le silo et ne doit pas être transportée séparément. **Sur demande du client**, les silos horizontaux **NISBAU RheinMix** peuvent être équipés avec davantage de caractéristiques comme un **système de pesage intégré** ou encore un système de remplissage à l'aide d'une **goulotte de chargement**.

Le système de pesage est un appareil complètement **indépendant** qui montre le contenu de remplissage du silo **en temps réel**. Quatre cellules de pesage électroniques sont intégrées au silo et permettent un pesage précis des matières qui peuvent être déchargées par la vis de déchargement en quantité désirée et pesée. Cela permet de **diminuer le risque d'erreurs**.

Le stockage intermédiaire des agents de liaison spéciaux et le remplissage ultérieur peuvent être mis en œuvre par l'intermédiaire d'un **dispositif de chargement**. Une goulotte de chargement est déployée à la sortie de l'extrudeuse de décharge et permet le **chargement automatique** et sans poussières dans un transporteur de ciment.

**Globalement, ce produit est le choix idéal pour réaliser vos projets efficacement et facilement**

### Transport et mise en place

Grace à leur conception – comme un **système pour semi-remorques** avec pieds d'appui extensibles qui ne nécessitent **aucune fondations** et peuvent être installés rapidement et facilement pour toute installation - nos silos horizontaux peuvent être transportés par **tous types de transport** (routier, maritime ou ferroviaire). Avec leurs pieds **rétractables** et **détachables** (support treuil), ils peuvent être mis en place sans avoir besoin de recourir à une grue.

Outre le niveau élevé **d'économies** au niveau des coûts et de la facilité de positionnement par rapport au système de malaxage, la **mise en service rapide** est un des avantages principaux d'un silo horizontal. Ce concept permet d'obtenir un système complètement **indépendant** qui peut être utilisé avec tous types de malaxeurs. Enfin, une **armoire électrique** toute équipée est incluse dans l'offre en tant que contrôleur externe de remplissage. Tous les autres raccords tels que filtre, le compresseur d'air, et la vanne à pincement ou l'un indicateur de niveau sont, bien entendu, également disponibles.



#### Contact

Techn' Hom 1 - 6 rue de l'étang  
90000 BELFORT – France  
Tel : 0033 3 84 900 855  
Fax : 0033 3 84 90 28 29  
[www.rheinmix.com](http://www.rheinmix.com)

[rm@rheinmix.com](mailto:rm@rheinmix.com)

## AVEC CHÂSSIS

*Une **mobilité sans limites** – Une capacité de **déploiement** encore **plus rapide**...  
Avec ce type de produits, nous sommes le **premier fabricant au monde** à fournir des silos  
horizontaux mobiles avec châssis.*

### La mobilité illimitée

NISBAU RheinMix est le premier fabricant au monde qui propose des silos horizontaux **entièrement mobiles** avec châssis. En effet, les dimensions de transport de l'ensemble du produit **sont conformes à la législation routière allemande**, ce qui induit qu'aucun permis spécifique pour transport exceptionnel ou supe-lourd n'est requis (et ce **jusqu'au silo 56 cbm** – d'environ 72 tonnes). Les **travaux de fondations** pour la mise en service des silos deviennent donc **superflus**. Contrairement à nos systèmes de silos verticaux, **aucune grue n'est nécessaire** pour l'installation des silos, de sorte que les entrepôts pour les matières en vrac sont opérationnels immédiatement après leur installation à l'endroit désiré. Les connexions enfichables facilitent la **mise en service immédiate**.

### Son équipement

La mobilité et la flexibilité lors du **stockage** et du **convoyage** des liants, des granulés et des déchets provenant de la production industrielle et agricole sont au centre de notre travail de développement de nos silos horizontaux sur châssis entièrement mobiles.

Ce silo **multifonctions** est également livrable en **différentes versions**, comme par exemple la version **"open-top"** qui peut être utilisée comme une **station de chargement** avec système de pesage intégré. Le silo est alors monté sur un châssis de base pour une installation **sans fondations**.

Le châssis est composé de **deux essieux à suspensions pneumatiques**, un **système de freinage** (ABC), des **pneus** et des **jantes**. L'immatriculation allemande du véhicule, la certification TÜV et l'enregistrement du véhicule pour la circulation routière sont **inclus** dans le champ d'application de **l'offre**.

Huit (8) supports à vis trapézoïdales réglables assurent la **stabilisation du silo** lors de l'installation. L'équipement standard comprend également un **réservoir d'air comprimé** (200l), les **conduites d'air**, le **câblage**, une **boîte à outils** galvanisée, un **pivot** central 2 1/2" (pouces), les **terminaux pneumatiques** et **électriques** pour les camions ainsi que les **feux de circulation** (amovibles) et un profilé latéral.

Toutes les connexions ont été conçues avec des connecteurs **PLUG&PLAY**, elles peuvent donc être installées sur le site dans un **laps de temps relativement court**. En dehors des accessoires habituels, avec cette version de silos vous obtiendrez un support de plus pour le convoyeur d'extraction à vis sans fin. Cela ne doit pas être transporté séparément du reste du produit.



### Contact

Techn' Hom 1 - 6 rue de l'étang  
90000 BELFORT – France  
Tel : 0033 3 84 900 855  
Fax : 0033 3 84 90 28 29  
[www.rheinmix.com](http://www.rheinmix.com)

[rm@rheinmix.com](mailto:rm@rheinmix.com)



## A DOUBLE CHAMBRE AVEC CHÂSSIS

*Un système qui saura **vous convaincre** !*

*Cette conception **élargit la fonctionnalité** du silo classique qui a une seule chambre. En utilisant deux chambres qui sont **indépendantes l'une de l'autre**, vous pouvez **doser deux agents de liaison simultanément** en dehors de votre entrepôt.*

**NISBAU RheinMix**, en tant que fabricant de centrales et de silos s'efforce toujours de **développer** de nouvelles **solutions innovantes**. Cela vaut également concernant également nos systèmes de silos horizontaux mobiles.

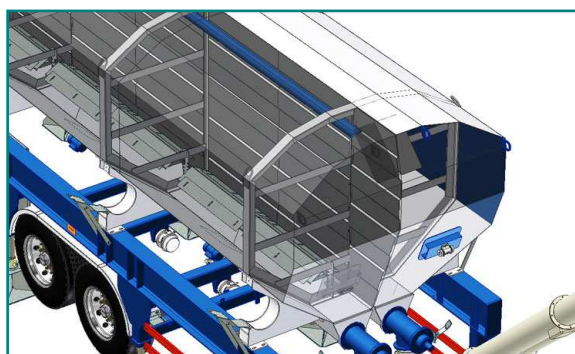
Nous disposons donc d'une variante de silos horizontaux sur un châssis avec deux chambres. Vous pourrez ainsi **agrandir votre malaxeur** existant de façon **optimale** et vous trouverez dans cette version la **meilleure solution** pour stocker vos liants de façon **flexible** et **facile**.



Les silos à double chambre sont souvent vus dans la conception de l'usine-soudée pour les centrales à béton. Ce concept s'applique donc aux silos horizontaux de **NISBAU RheinMix**. Cela permet de **transporter différents liants** (ciment blanc, anhydrite) **rentablement** auprès des centrales à béton dans lesquelles aucun silo ne peut être utilisé à cette fin.

Pour les **produits spéciaux**, les quantités requises sont souvent **changeantes**. Or, les **coûts d'utilisation** d'un silo ainsi que son nettoyage sont **extrêmement élevés** et prennent énormément de **temps**. Compte tenu de ces coûts élevés, vous n'êtes souvent pas en mesure de recourir à des produits spéciaux.

Le silo horizontal à double chambre vous apporte donc une **solution entièrement mobile** que vous pouvez **déployer n'importe où, rapidement** et à **moindre coût**. Cette unité peut être connectée à pratiquement tous les programmes de contrôles commercialisés actuellement, ce qui permet une **intégration facile des agents de liaison** dans les systèmes de malaxage existants.



### Contact

Techn' Hom 1 - 6 rue de l'étang  
90000 BELFORT - France  
Tel : 0033 3 84 900 855  
Fax : 0033 3 84 90 28 29  
[www.rheinmix.com](http://www.rheinmix.com)

[rm@rheinmix.com](mailto:rm@rheinmix.com)

## INSTALLATION DE MELANGE MTA 56

*Un système **unique et innovant**, idéal pour le mélange de différents liants.*

La MTA56 est une installation de **mélange à sec** basée sur un silo horizontal pour liants. L'entrepôt pour les matières en vrac est fabriqué à partir **d'acier ST32 de haute qualité** et dispose d'un volume total de **56m<sup>3</sup>**. Il est divisé en **deux chambres distinctes**, chacune d'un volume de **28m<sup>3</sup>**. Ce concept offre un **volume suffisant** pour le **mélange efficace** de ciment en temps opportun.

### Structure & composition

L'installation de mélange à sec **MTA 56** mobile possède des **roues** et nécessite **uniquement deux heures** pour être opérationnelle.

Le silo est construit sur un châssis avec **deux essieux**, équipé de **freins**, de **feux**, **d'ABS**, de **connexions** pour les camions et d'un **support de transport** pour les vis d'extraction. De plus, la **MTA 56** est équipée de son **propre panneau de contrôle**, d'un **compresseur** intégré et forme une unité **indépendante** et compacte. Les **systèmes vibrants** électromécaniques et la **conduite d'air** pneumatique empêchent que les liants adhèrent aux parois des chambres.

Afin de créer un système **totalelement autonome**, vous pouvez équiper l'installation d'un **groupe électrogène** de Caterpillar. Cela permet une production complètement indépendante et offre une **flexibilité supplémentaire**.

La MTA56 est remplie par des semi-remorques de ciment classique. Le processus de remplissage se déroule comme dans un silo conventionnel par un **système de convoyage pneumatique**. Les deux **chambres séparées** des silos peuvent donc être remplies avec des **différents liants**. Ceux-ci seront convoyés par la suite par des **vis d'extraction horizontales internes** et deux **convertisseurs de fréquence indépendants** l'un de l'autre vers la vis de décharge avec goulotte de chargement.

Lors du convoyage des liants vers la vis de décharge, les deux liants sont **mélangés par la lame flexible en spirale** et convoyés vers la goulotte de chargement. Le **dosage** des deux composants s'effectue sur **une base volumétrique**. Pour ce faire, les deux convertisseurs de fréquence **règlent la vitesse** des vis d'extraction horizontales en fonction du rapport de mélange souhaité et offrent ainsi la possibilité **d'ajuster le rapport du mélange** et d'exécuter la recette facilement et efficacement.



***Profitez de ce concept innovant et révolutionnaire !***

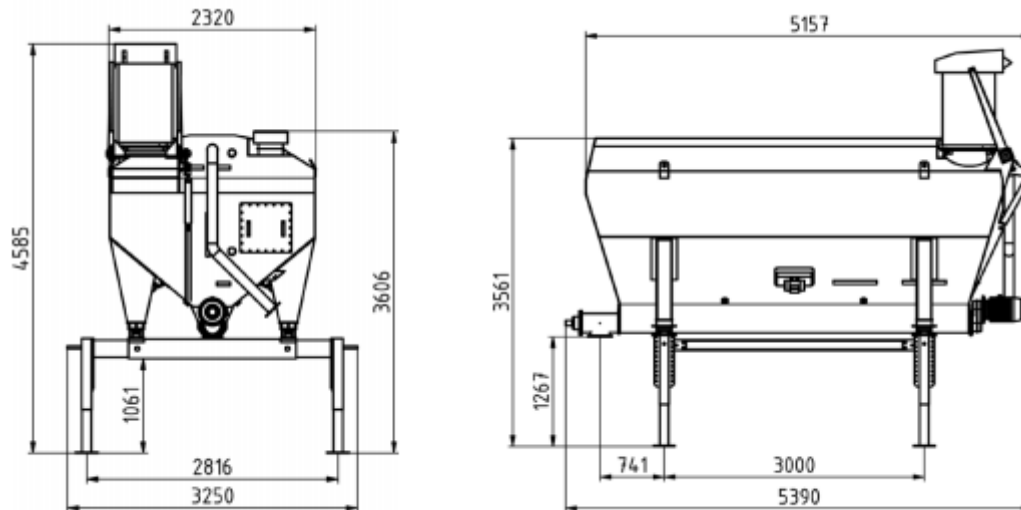
### Contact

Techn' Hom 1 - 6 rue de l'étang  
 90000 BELFORT - France  
 Tel : 0033 3 84 900 855  
 Fax : 0033 3 84 90 28 29  
[www.rheinmix.com](http://www.rheinmix.com)

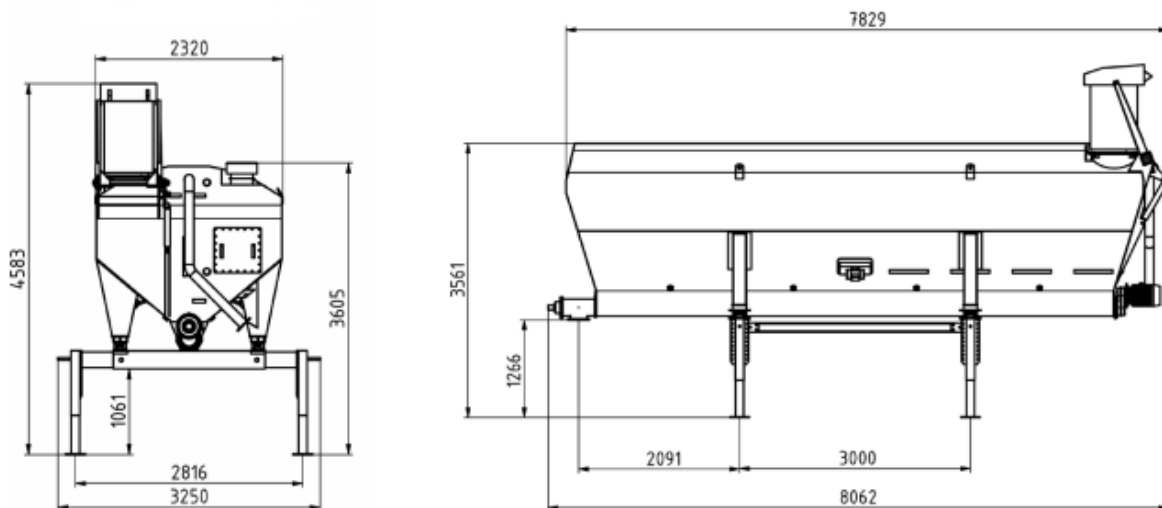
[rm@rheinmix.com](mailto:rm@rheinmix.com)

**DIMENSIONS**

**16 m<sup>3</sup> :**



**26 m<sup>3</sup> :**

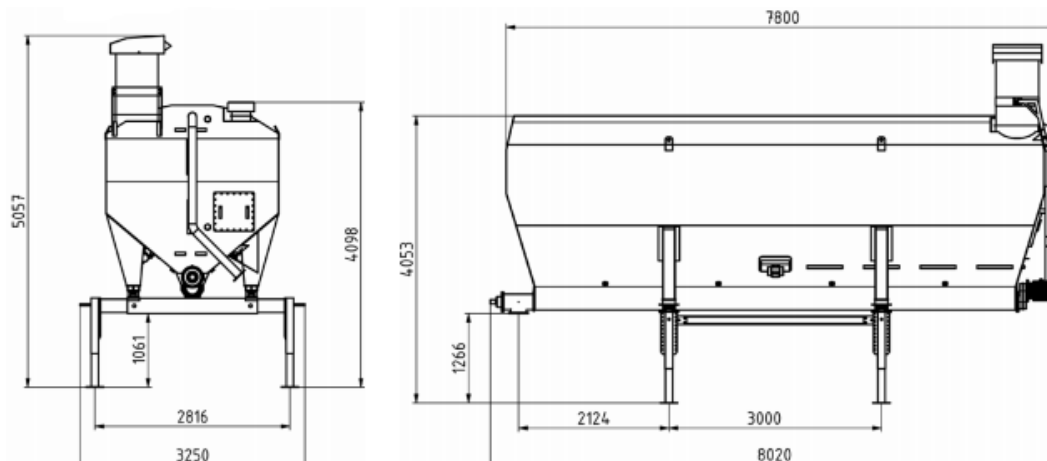


**Contact**

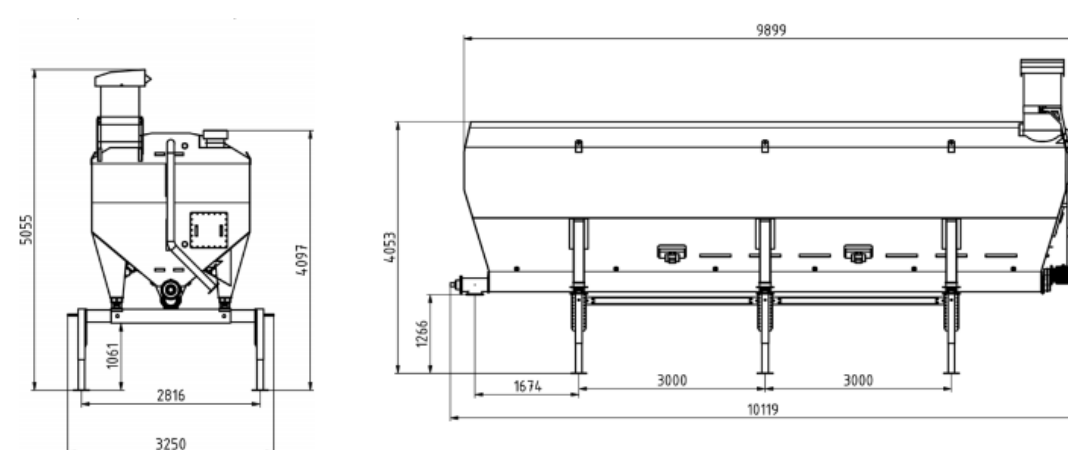
Techn' Hom 1 - 6 rue de l'étang  
 90000 BELFORT - France  
 Tel : 0033 3 84 900 855  
 Fax : 0033 3 84 90 28 29  
[www.rheinmix.com](http://www.rheinmix.com)

[rm@rheinmix.com](mailto:rm@rheinmix.com)

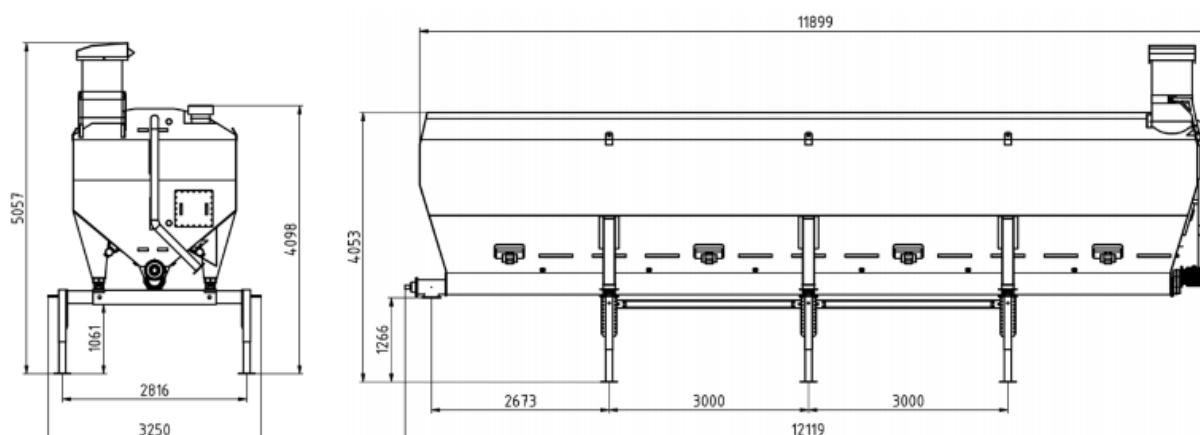
**36 m<sup>3</sup> :**



**46 m<sup>3</sup> :**



**56 m<sup>3</sup> :**

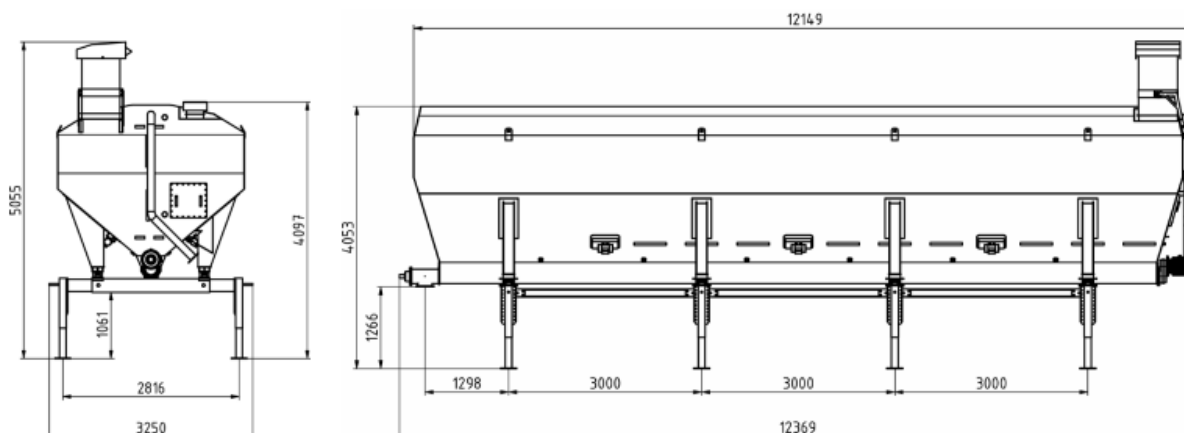


**Contact**

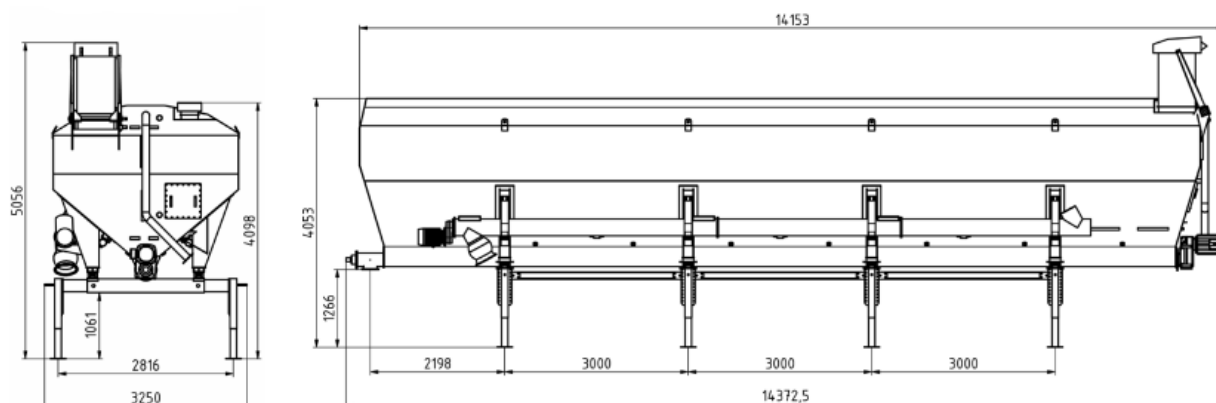
Techn' Hom 1 - 6 rue de l'étang  
 90000 BELFORT - France  
 Tel : 0033 3 84 900 855  
 Fax : 0033 3 84 90 28 29  
[www.rheinmix.com](http://www.rheinmix.com)

[rm@rheinmix.com](mailto:rm@rheinmix.com)

**66 m<sup>3</sup> :**



**76 m<sup>3</sup> :**



**Contact**

Techn' Hom 1 - 6 rue de l'étang  
 90000 BELFORT - France  
 Tel : 0033 3 84 900 855  
 Fax : 0033 3 84 90 28 29  
[www.rheinmix.com](http://www.rheinmix.com)

[rm@rheinmix.com](mailto:rm@rheinmix.com)