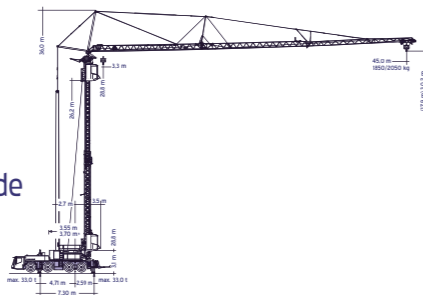


# GRUE MK 88

Grue mobile de construction à montage rapide



# GRUE MK 88



contactez-nous :

tél. 01 69 25 21 21

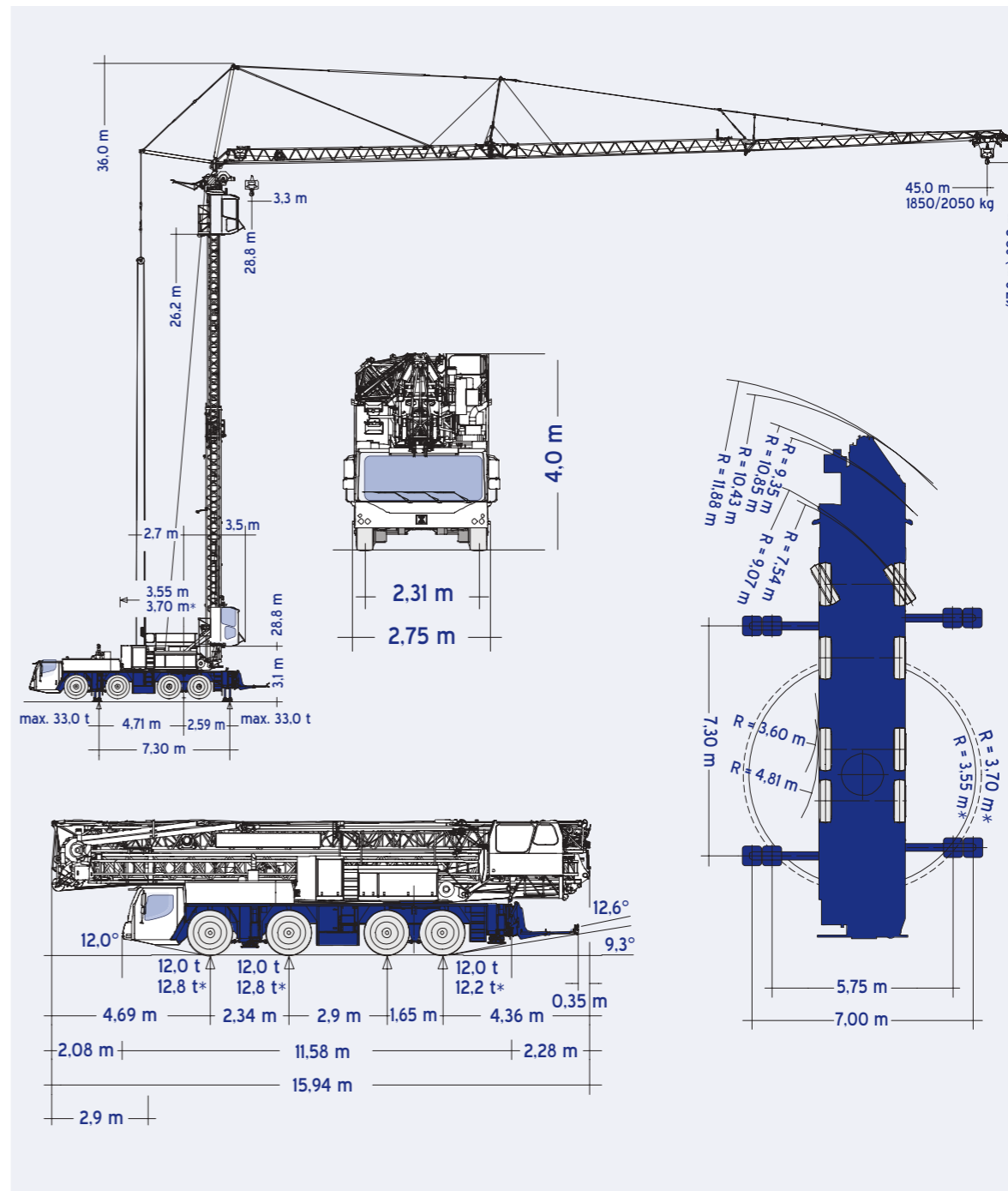
fax. 01 69 04 33 61

freitas.levage@freitas.fr

www.freitas.fr

# GRUE MK 88

## DIMENSIONS



— FORCE DE LEVAGE —



Flèche horizontale avec lest additionnel de 2,0 Tonnes

7,30 m x 7,00 m	m	m / kg	m / kg																	
			12,0	14,0	16,0	18,0	20,0	22,0	24,0	26,0	28,0	30,0	32,0	34,0	36,0	38,0	40,0	42,0	44,0	45,0
max. 6,5 Bft (14m/sec)	45,0	3,2 - 12,0 8000	8000	6900	6070	5410	4870	4420	4050	3730	3450	3210	2990	2800	2630	2480	2340	2220	2100	2050
max. 8,0 Bft (20 m/sec)	45,0	3,3 - 11,0 8000	7370	6360	5580	4960	4460	4050	3700	3400	3140	2920	2720	2540	2390	2250	2120	2000	1900	1850

7,30 m x 5,75 m	m	m / kg	m / kg																	
			12,0	14,0	16,0	18,0	20,0	22,0	24,0	26,0	28,0	30,0	32,0	34,0	36,0	38,0	40,0	42,0	44,0	45,0
max. 6,5 Bft (14m/sec)	45,0	3,3 - 10,5 8000	* 6930	5870	5080	4470	3980	3580	3250	2970	2730	2520	2340	2180	2030	1910	1790	1690	1590	1550
max. 8,0 Bft (20 m/sec)	45,0	3,3 - 9,5 8000	* 6330	5380	4680	4130	3690	3320	3020	2760	2540	2350	2180	2030	1900	1780	1680	1580	1490	1450

\*La grue n'a pas besoin d'être démontée lorsqu'elle est mise au repos.

Flèche en position relevée avec lest additionnel de 2,0 Tonnes

7,30 m x 7,00 m	m	m / kg	15°		45°	
			m	Kg	m	Kg
max. 6,5 Bft (14m/sec)	45,0	3,2 - 40,0 40,0 - 43,3	1850	1850 - 1700*	2,7 - 31,9	1850
max. 8,0 Bft (20 m/sec)	45,0	3,2 - 35,0 35,0 - 43,3	1850	1850 - 1400*	2,7 - 31,9	1850

7,30 m x 7,00 m	m	m / kg	30°																
			8,0	10,0	12,0	14,0	16,0	18,0	20,0	22,0	24,0	26,0	28,0	30,0	32,0	34,0	36,0	38,9	
max. 6,5 Bft (14 m/sec)	45,0	3,0 - 11,0 6000	6000	6000	5650	5050	4560	4150	3810	3510	3250	3030	2830	2650	2490	2350	2220	2050	
max. 8,0 Bft (20 m/sec)	45,0	3,0 - 9,0 6000	* 6000	5620	4970	4450	4020	3660	3360	3100	2870	2670	2490	2340	2200	2070	1950	1800	

7,30 m x 5,75 m	m	m / kg	15°		45°	
			m	Kg	m	Kg
max. 6,5 Bft (14 m/sec)	45,0	3,2 - 34,0 34,0 - 43,3	1850	1850 - 1450*	2,7 - 31,9	1850
max. 8,0 Bft (20 m/sec)	45,0	3,2 - 29,0 29,0 - 43,3	1850	1850 - 1150*	2,7 - 24,0 24,0 - 31,9	1850 1850 - 1350*

7,30 m x 5,75 m	m	m / kg	30°																
			8,0	10,0	12,0	14,0	16,0	18,0	20,0	22,0	24,0	26,0	28,0	30,0	32,0	34,0	36,0	38,9	
max. 6,5 Bft (14 m/sec)	45,0	3,0 - 11,0 6000	* 6000	6000	5580	4880	4320	3880	3510	3200	2930	2700	2500	2330	2180	2040	1910	1750	
max. 8,0 Bft (20 m/sec)	45,0	3,0 - 9,0 6000	* 6000	5480	4650	4030	3540	3150	2830	2570	2340	2150	1980	1830	1700	1590	1490	1350	

\*Capacités de levage pour hauteur de grue maximale. En cas de hauteurs de grue plus bas, des capacités de levage plus élevées sont obtenues.



— GRUE MK 88 —

