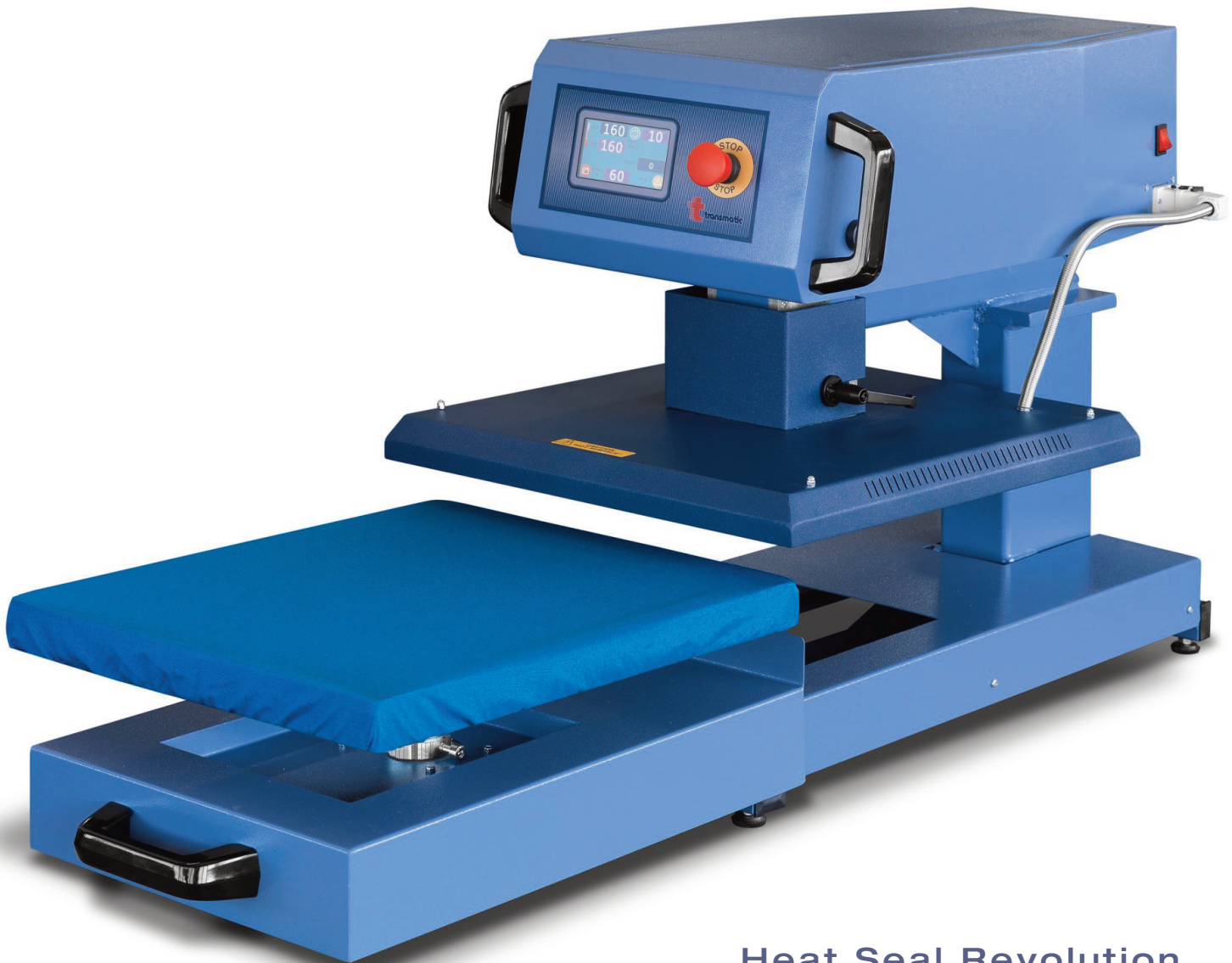




transmatic

## Heat Seal Machines



Heat Seal Revolution

REV 2C

PATENT PENDING

# REV 2C

<b>I</b>	Dimensione piastra	50x40 cm
	Tensione alimentazione	230 V monofase
	Potenza max.	KW 2,2
	Consumo	KW/H 1,0
	Temperatura	50°-255° C
	Tempo regolabile	0 - 999,9 sec.
	Pressione	600 gr/cm <sup>2</sup>
	Peso netto	85/96 Kg

Pressa a caldo a funzionamento elettrico con apertura a cassetto dotata di notevole pressione. **Non necessita di aria compressa.** Regolazione elettronica digitale del tempo, della temperatura e della pressione con segnalazione di eventuali anomalie di funzionamento. Piastra inferiore intercambiabile con accessorio per stampa cappellini in opzione. Conta pezzi, copertina Nomex.

#### Caratteristiche:

- Regolazione digitale del tempo, della temperatura tramite touch screen
- Impostazione e memorizzazione di 4 preset
- Sistema rilevazione automatica guasti
- Conta pezzi giornaliero e totale

<b>UK</b>	Dimension of the plate	50x40 cm
	Current	230 V
	Power consumption	KW 2,2
	Power consumption/h	KW/H 1,0
	Temperature	50°-255° C
	Time regulable	0 - 999,9 sec.
	Pressure	600 gr/cm <sup>2</sup>
	Net weight	85/96 Kg

Electric working press with front opening, strong construction and strong pressure. **No compressed air needed.** Electronic and digital instruments with visual control of temperature, time and pressure advice of eventual errors. Exchangeable under plate. Possibility to have the cap accessory as extra option. Piece counter, Nomex-cover.

#### Features:

- Digital adjustment of time and temperature with touch screen
- Setting and storage of 4 presets
- Automatic fault detection system
- Daily and historical piece counter

<b>D</b>	Abmessungen des Plateaus	50x40 cm
	Spannung	230 V
	Anschlusswert	KW 2,2
	Anschlusswert/h	KW/H 1,0
	Temperatur	50°-255° C
	Zeiteinstellung	0 - 999,9 sec.
	Anpressdruck	600 gr/cm <sup>2</sup>
	Gewicht netto	85/96 Kg

Elektrische funktionierende Schubladenpresse mit seitlicher Öffnung. Presse mit hohem Druck und starker Struktur.

#### Die Maschine benötigt keine Druckluft.

Digitale Instrumentation mit Sichtkontrolle der Zeit, Temperatur und des Druckes mit Anzeige der Fehlerquellen. Oberplateaus sind wechselbar. Zubehör für Kappendruck. Stückzahler, Nomexbezug.

#### Technische Eigenschaften

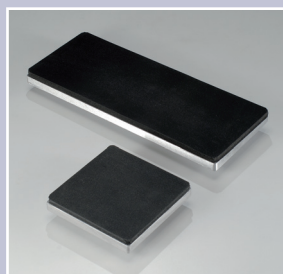
- Digitale Zeit- und Temperatureinstellung über Touchscreen
- Einstellung und Speicherung von 4 Vorprogrammierungen
- automatische Fehlerquellenanzeige
- Tägliche und historische Stückzahlanzeige

<b>F</b>	Dimension de la plaque	50x40 cm
	Voltage	230 V
	Consommation totale	KW 2,2
	Consommation totale/h	KW/H 1,0
	Température	50°-255° C
	Régulation du temps	0 - 999,9 sec.
	Pression	600 gr/cm <sup>2</sup>
	Poids net	85/96 Kg

Presse électrique avec ouvertures à tiroir, structure robuste et pression fort. **On a pas besoin d'air comprimée.** Instrumentation électronique digital du temps, de la température et de la pression, avec indicateur de dommage. Les plaques inférieures sont interchangeables. Possibilité d'avoir l'accessoire pour les casquettes en option. Compte pièces, toile Nomex.

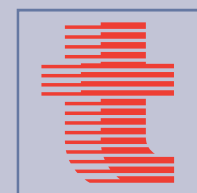
#### Caractéristiques:

- Réglage digitale du temps et de la température par l'entremise de l'écran tactile
- Réglage et mémorisation de 4 pré-réglages
- Système de détection de défaut automatique
- Compteur de pièces tous les jours et total



I dati e le caratteristiche tecniche sono puramente indicativi e soggetti a variazioni senza obbligo di preavviso.

All data and technical features are purely indicative and subject to changes without prior notice.



transmatic s.r.l.

Via Enzo Ferrari, 9/11/13  
20824 Lazzate (MB) - ITALY  
Tel. +39 02 96329816 - +39 02 96329024  
Fax: +39 02 96728422  
e-mail: info@transmaticsr.com  
web: www.transmaticsr.com