

**Schick** electronic SA présente



Le nouveau concept de détection frontale

**SP2-115**



SIGNAL-PARK

**Schick**  
electronic<sub>SA</sub>

## Les avantages du SP2-115

- Réduction des coûts de 30% environ en comparaison avec l'installation d'un système de guidage traditionnel.
- Un appareil tout en un ! (détecteur et indicateur lumineux), doit être installé au début de l'emplacement de stationnement. Il n'est plus nécessaire d'installer le capteur au centre de la place !
- Augmentation de la fiabilité de la détection des véhicules.
- Nouveau système de détection qui élimine les limites imposées par la technologie à ultrasons tels que l'état du sol, l'angle entre le sol et le plafond, les jonctions de sol.
- Améliorer la conception de l'installation dans les parkings.
- L'image esthétique est améliorée, en raison de l'absence de structure au-dessus des places de stationnement. L'installation ne couvre que le début de la baie, sans envahir le centre des places.
- L'infrastructure de l'installation peut être utilisée pour d'autres équipements.
- Technologie à LED de haute intensité lumineuse (6.000mcd) RGB (multicolore) pour tout type de couleur devant les places de stationnement.

### Installation sur Canalis®



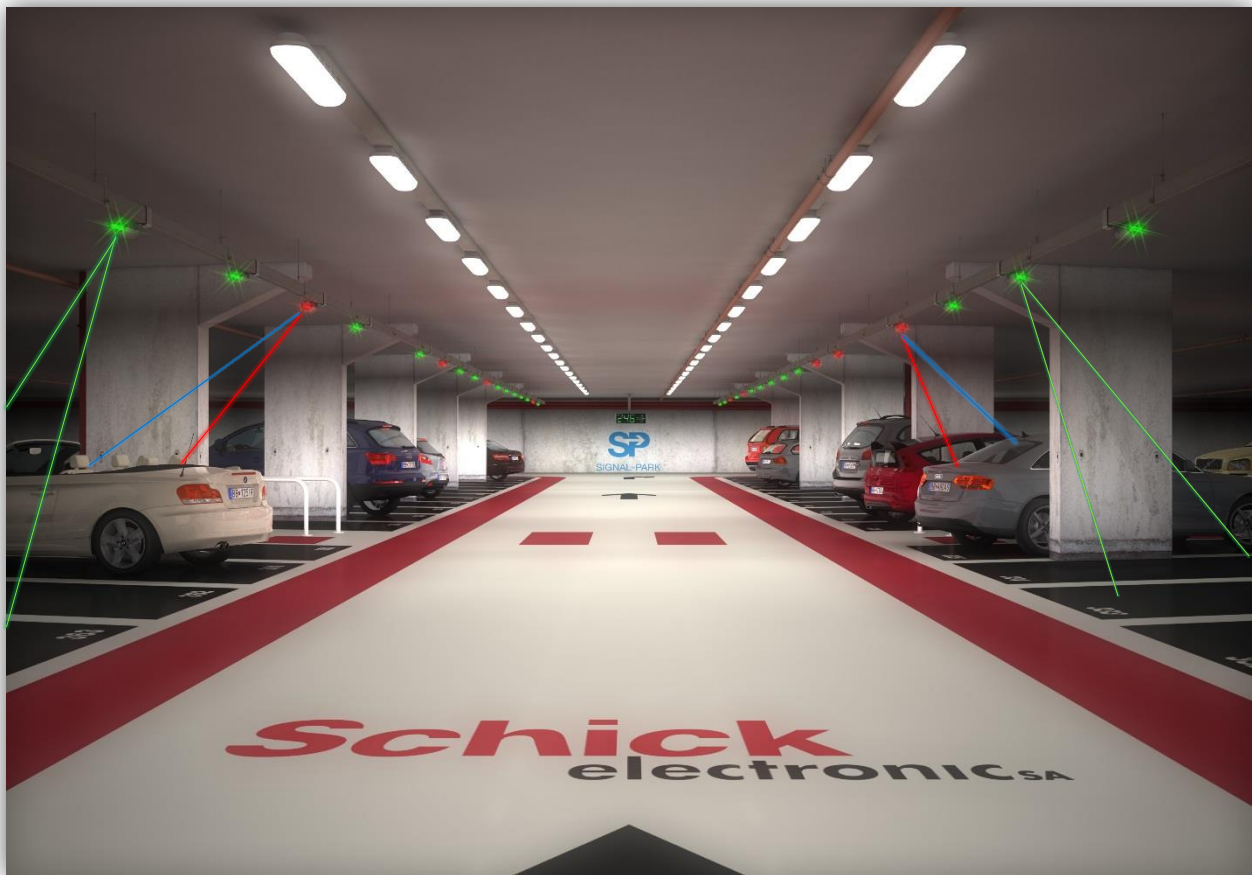
### Installation chemin de câbles



NOUVELLE TECHNIQUE DE DÉTECTION AVEC DOUBLE ULTRASON

Le SP2-115 est pour **Schick electronic SA** l'aboutissement de 35 ans d'expérience et de développement dans la matière de détection de véhicule et de guidage au stationnement.

Le **SP2-115** est muni de deux ultrasons émetteur récepteur permettant de créer une image de la place de parc et de couvrir un maximum de surface et ainsi de détecter tout objet d'une manière extrêmement fiable et révolutionnaire.



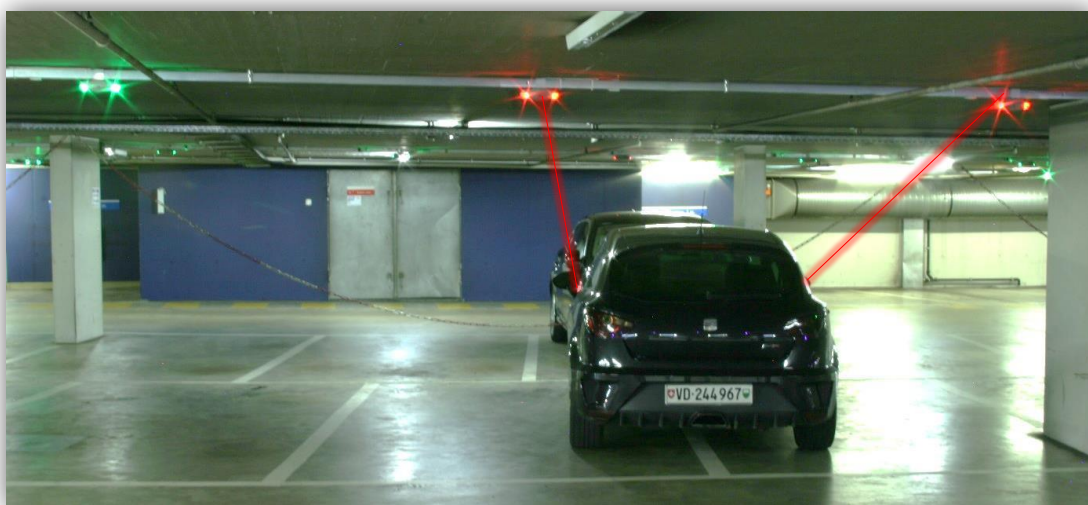
## UNE DÉTECTION AMÉLIORÉE

- Grâce à cette nouvelle manière de détecter les véhicules le **SP2-115** élimine les limites imposées par la technologie à ultrasons tels que :

### Les problèmes liés aux petites voitures, cabriolets ou voitures de sport



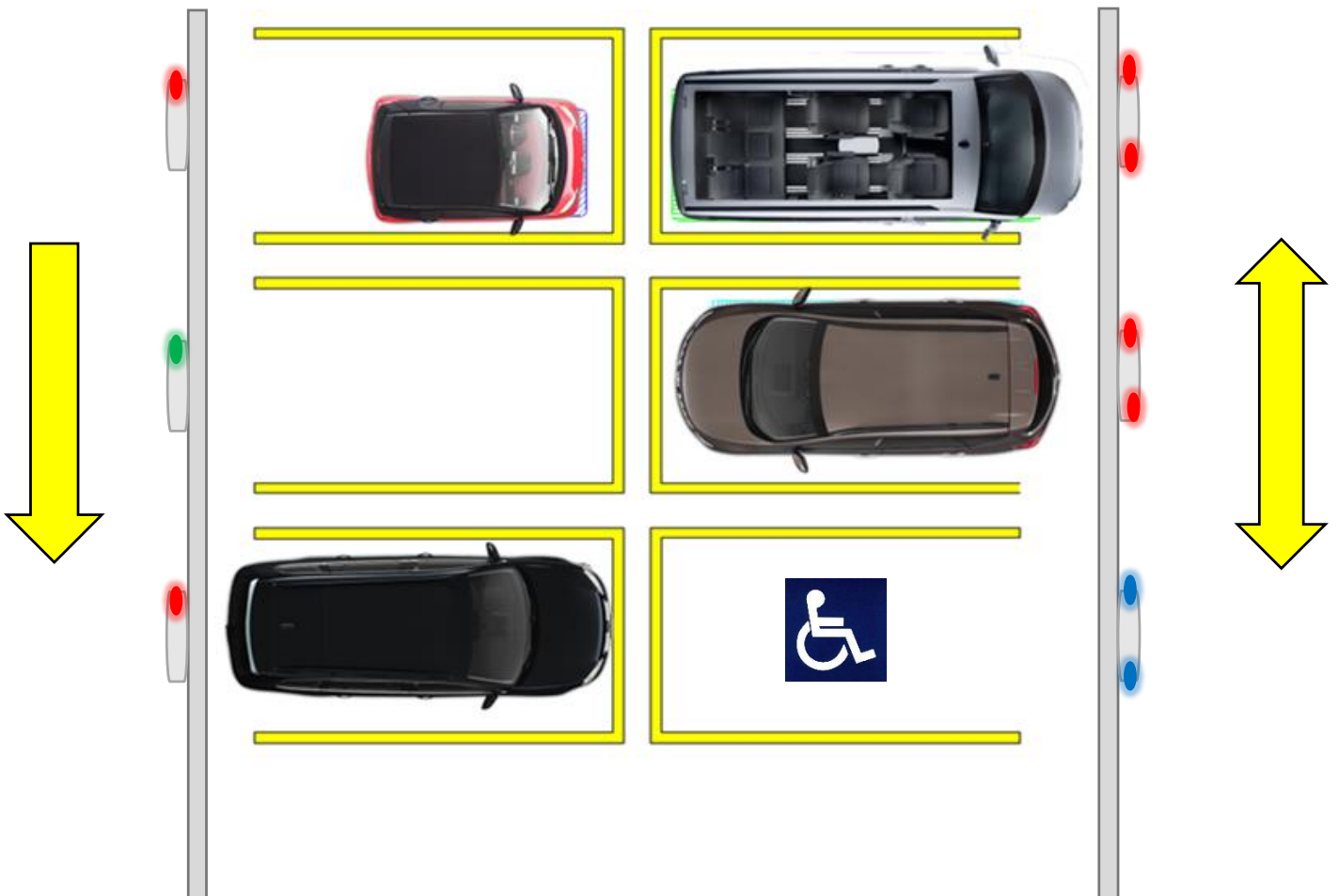
### Les problèmes liés aux voitures parkées entre 2 places



## UN DÉTECTEUR TOUT EN UN !

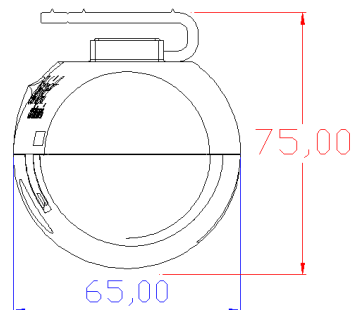
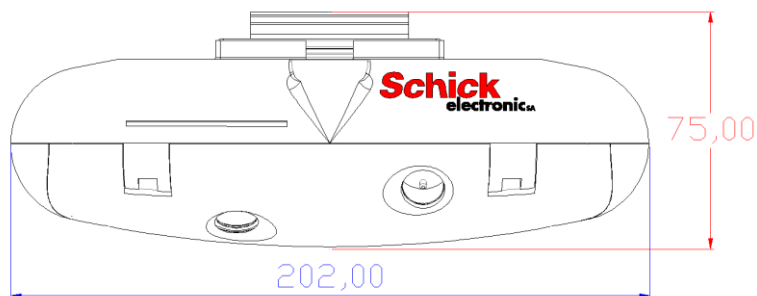
Grâce à ce nouveau développement le détecteur SP2-115 remplit toutes les fonctions qui lui sont demandés tels que:

- LED's multicolore (bleu pour les personnes handicapées etc)
- Activation des LED's d'un sens ou des deux pour tous type de sens de circulation (simple ou double)
- Indicateur lumineux à l'avant de la place



Detector SP2-115  
Détecteur SP2-115


**Schick**  
electronic<sub>SA</sub>

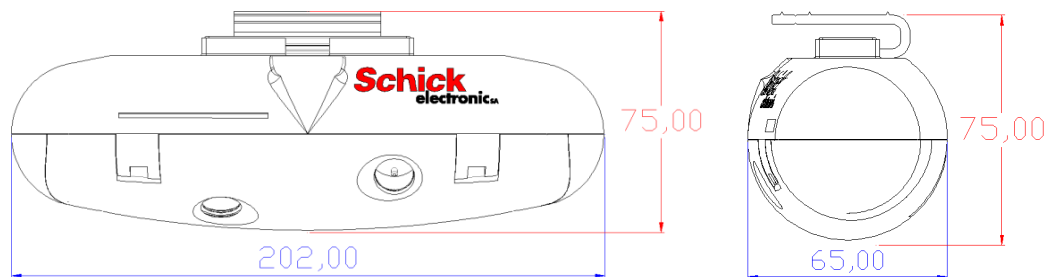


## TECHNICAL SPECIFICATIONS / CARACTERISTIQUES TECHNIQUES

Size Taille:	L202mm x H75mm x P65mm (without connectors)
Weight Poids:	189g
Housing material Boîtier:	Lateral cap: ABS, grey RAL7040 Front: PMMA (Plexiglas® XT) UL94-V0 compliant plastics (plastiques conformes)
Operating temperature range Température de fonctionnement:	-25°C to 55°C (-13°F to +131°F)
Storage temperature range Plage de température de stockage:	-40°C to 85°C (-40°F to +185°F)
Relative humidity Humidité relative:	5-95% RH (not condensing)
Degree of protection Degré de protection:	IP65

## ELECTRICAL / ELECTRICITÉ

Power supply: Alimentation:	48VDC nominal (43.0VDC to 48.5VDC) <i>Note: voltages above 49.0V destroys internal surge protection</i> <i>Note: tensions supérieures à 49.0V détruiront la protection interne.</i>
Insulation category Catégorie d'isolation:	Class III 
Consumption Consommation:	24mA max
Communication bus standard	RS-485 ,2 wires (half-duplex) / RS-485, 2 fils (semi-duplex)



## ULTRASONIC / ULTRASON

Detection range: Plage de détection :	0,50m à 4.0m
Frequency: Fréquence :	40Khz
Emission mode : Mode d'émission :	400µs pulses
Sound pressure Pression accoustique:	135DB @ 30cm
Total beam angle: Angle total du faisceau :	55° (horizontal) 85° (vertical)

## LED DISPLAY / AFFICHAGE LED

- The state indication of the detector uses parameterizable high intensity surface mounted RGB LED.
- Color and intensity can change slightly between productions due to components tolerances.
- On each side of the detectors there is 2 LED's (same parameter for both sides).
- With the RBG LED's all colors available
- Parameterizable for any type of traffic inside the garage (single way, double way)

- L'indication de l'état du détecteur utilise des LED's RGB paramétrables de haute intensité.
- La couleur ainsi que l'intensité des LED's peuvent changer légèrement suivant la production en raison de la tolérance des composants.
- Deux LED's de chaque côté du détecteur (même paramètre pour les deux côtés)
- Toutes les couleurs sont disponibles grâce au LED's RGB
- Paramétrables pour tout type de trafic à l'intérieur du garage (une voie de trafic, deux voies de trafic)

Size: Taille:	37x18mm (distance between LED's = 22mm)
Viewing angle (half-intensity): Angle de vue (semi-intensité):	120° (horizontal) 75° (Vertical)
Viewing angle: Angle de vue:	330° (horizontal) 90° (Vertical)