

# Sonomètre DB 300/1

CE

Intégrateur-moyenneur analyseur à stockage



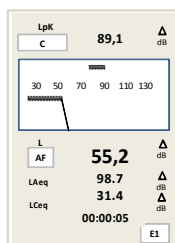
## Classe 1

Le sonomètre **DB300/1** complète la famille des sonomètres classiques et intégrateurs, il respecte les normes internationales les plus récentes tout en apportant à l'utilisateur un grand confort d'utilisation.

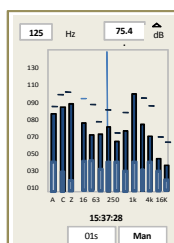
De la simple mesure sonométrique à l'analyse fréquentielle temps réel, **DB300/1** couvre la plupart des applications dans la recherche de solutions pour l'amélioration de l'environnement sonore.

Pourvu d'une mémoire sauvegardée, le sonomètre **DB300/1** stocke les campagnes de mesure qui sont ensuite transférées vers un ordinateur et traitées par l'intermédiaire du logiciel **LDB23**.

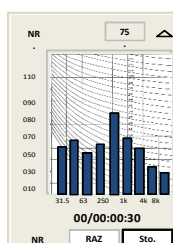
### Principales grandeurs mesurées



- Niveau acoustique pondéré : **LX<sub>Y</sub>**
- Niveau continu équivalent : **LX<sub>eq</sub>**
- Niveau de pression crête : **LUpk**
- Niveau d'exposition au bruit : **LXE**



Analyseur temps réel par bandes d'octave – 16 Hz à 16 kHz



Valeur et représentation graphique du critère de confort **NR**

### Interface I/O

- Détection de niveaux sensibles pour activation d'alarmes
- Sortie analogique DC : 0-10 V : 0 -137 dB
- Départ mesure commandé

### Enregistrement Audio sur seuil

- Enregistrement de fichiers Audio sur détection de niveaux LX<sub>eq</sub> ou LUpk

### Autres informations

- Valeurs maximales, minimales, crêtes
- Répartition statistique des niveaux mesurés : L01 – L10 – L50 – L90 – L95



### Applications métiers

- Environnement
- Surveillance et émergences
- Industrie
- Spectre de bruit 1/1 octave – option : 1/3 octave
- Bruit des machines et courbes d'évaluation NR
- Suivi process, contrôle conformité
- Bruit au poste de travail

### Visualisation des données

**DB300/1** est livré avec le logiciel **LDB23** permettant la visualisation des données et l'impression d'un rapport de mesure



## Caractéristiques techniques

### Normes

Sonomètre : NF EN 61672-1 (2002) – NF EN 60651 (1979) – NF EN 60804 (2000) – CEI 61260  
Conformité CE : EN 61010 – EN 61000 générique et selon norme produit

### Métrologie

Précision : Classe 1 - NF EN 61672-1

Type microphone : Electret – ½" - Sensibilité : 45 mV/Pa

Type mesurage : Champ libre

Dynamique de mesure : Lp / Leq : 117 dB - Lpk : 57 dB

Gamme dynamique unique Lp et Leq / Lpk : 20-137 dBA / 25-137 dBC (Z) /

83-140 dBC (Z) - Leq : 15-137dB (filtres bandes d'octave 16 Hz-16 kHz)

Pondérations fréquentielles X : A – C – Z

Analyse fréquentielle multi-spectres : filtres temps réel par bandes d'octave :

16 Hz // 16 kHz – option bandes de 1/3 d'octave : 12,5 Hz // 20 kHz

Pondérations temporelles Y : F (rapide) – S (lente) – I (impulsionnelle) – U :

Crête (peak)

Durées d'intégration pour le Leq court (DI) : 1/16s – 1/8s – 1/4s – 1/2s – 1s

à 60 s (pas de 1 s)

Grandeurs mesurées : LXY – LXYmax – LXYmin - LXeq, T – LXeq, DI – LXE – LXeq, DI max – LXeq, DI min

Indices statistiques LXN sur échantillons LAeq et LCeq:

L01 – L10 – L50 – L90 – L95 – résolution 1 dB. Autres sur logiciel LDB23.

Grandeurs mesurées en simultané : Toutes selon mode conventionnel LXY ou mode intégrateur analyseur LXeq.

Détection et pourcentage de surcharge : Alarme graphique et calcul du pourcentage lors du stockage.

### Sonomètre

Préamplificateur ..... détachable – déportable avec rallonges 3 – 5 – 10 m – sur demande

Ecran..... afficheur graphique 240 x 160 pixels – LCD monochrome 16 niveaux – affichage numérique et analogique – effets 3D sur affichage

Clavier..... 8 touches sensibles

Horloge ..... permanente, sauvegardée par pile interne – précision meilleure que 0,005%

Module mémoire ..... extractible type Micro SD card 2Go

Environnement..... de -10 °C à +50 °C

Humidité..... de 0 à 90% HR

Dimensions (L x l x e)..... 270 x 70 x 40 mm

Poids (avec piles)..... 355 gr

Fixation..... Insert arrière pour fixation sur trépied

### Fonctionnement

Modes de mesures : classique et intégrateur start/stop – intégrateur analyseur à stockage – critère de confort NR - calculatrice S1 + S2

Capacité de mesure et de stockage

Mode Lp-Leq start/stop : illimitée

Mode Leq à stockage : selon durée d'intégration élémentaire (de 1/16e s à 60s)

Capacité mémoire avec analyse fréquentielle par bandes d'octave complète :

- Base Leq 1 s : 135 jours à répartir : 1 à 999 périodes.
- Base Leq 1/16° s : 8 jours à répartir : 1 à 999 périodes.

Enregistrement audio sur seuil

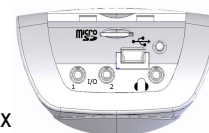
Enregistrement sur détection de niveaux programmables LXeq ou LCpk – Echantillonnage : 12kHz -16 bits : durée totale d'enregistrement : 45mn – fichiers au format \*.wav

Interface I/O :

Sortie DC : 0-10 V / 0-137 dB

Sortie pour activation alarme : niveau TTL 3.3 V

Départ mesure par ordre électrique : 0-5 V DC max



Lancement mesure

Par ordre opérateur clavier ou mode I/O

Alimentation – Autonomie

Bloc batterie Li-Ion rechargeable : autonomie minimum : 24 heures à 20 °C – fonctionne également avec 3 piles alcalines type 3 x AA (autonomie réduite) – adaptateur secteur.

Garantie : 2 ans

### Accessoires en option

- Rallonges pour préamplificateur : 3 – 5 – 10 m
- Trépied
- Calibreur acoustique classe 1 (NF EN 60942:2003) type : **CAL300**
- Câbles jacks pour interface I/O
- **LDB300** : logiciel spécifique industrie, environnement pour traitement élaboré des données
- Compatible NF S31-010



### Livré avec ...

- Bloc Batterie Li-Ion – coupleur piles 3 x AA - Ecran anti-vent
- Valise de transport
- Chargeur - Adaptateur secteur type USB
- Certificat d'étalonnage
- Câble de transfert type USB
- La notice technique
- Cd-ROM comprenant le logiciel LDB23 et les notices du logiciel et du sonomètre

[www.kimo.fr](http://www.kimo.fr)



**Siège social et usine**  
Tél : 05 53 80 85 00  
Fax : 05 53 80 16 81

**Agence Rhône Alpes** : Tél : 04 72 15 88 72 - Fax : 04 72 15 63 82  
**Agence Bretagne** : Tél : 02 99 54 77 00 - Fax : 02 99 54 77 09  
**Agence PACA** : Tél : 04 42 97 33 94 - Fax : 04 42 97 33 98  
**Agence Midi Pyrénées** : Tél : 05 61 72 84 00 - Fax : 05 61 72 84 09

**Agence Paris Est** : Tél : 01 60 06 14 72 - Fax : 01 64 80 46 15  
**Agence Paris Ouest** : Tél : 01 30 02 81 20 - Fax : 01 30 02 81 21  
**Agence Est** : Tél : 03 88 48 16 90 - Fax : 03 88 48 22 08  
**Agence Nord** : Tél : 03 20 90 92 95 - Fax : 03 20 90 92 99