

CHAISE MULTI-USAGES LÉGÈRE

Siège en plastique empilable

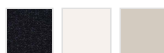


■ Points forts du produit

- Assise et dossier en coque de polypropylène homo-polymère résistant aux UV
- Cette chaise est polyvalente et peut être empilée
- Peut supporter un poids maximal de 100kg
- Chaise équipée d'un piètement en aluminium anodisé
- Disponible en 3 coloris : noir, blanc et gris-beige

Livraison **48h / 72h** Garantie **1 an** 

■ Coloris



Description technique

Cette chaise collectivité plastique est conçue pour s'adapter à une multitude de contextes professionnels, qu'il s'agisse d'accueillir des visiteurs dans un espace d'accueil et de favoriser la collaboration au cours de réunions. Cette chaise collectivité est également conçue pour offrir un confort optimal. Que ce soit pour de courtes réunions ou des moments prolongés, elle est recommandée pour une utilisation jusqu'à 8 heures par jour avec un poids maximal recommandé de 100 kg.

Cette chaise est hautement résistante aux UV, sa couleur est résistante à la lumière maximum de 8.

Caractéristiques techniques de la chaise collectivité plastique :

- Structure : Le piètement en aluminium anodisé, avec des pieds de diamètre 25 mm et une épaisseur de 1,2 mm, ajoute une touche de raffinement à cette chaise. L'aluminium anodisé confère non seulement une esthétique élégante, mais il assure également une durabilité accrue et une résistance à la corrosion. Les quatre patins équipés de régulateurs permettent à la chaise de s'adapter aux sols irréguliers, garantissant une stabilité optimale et évitant tout glissement indésirable.

- Assise et dossier : La coque est fabriquée à partir de polypropylène homo-polymère (PPH) avec ajout de colorant (noir, blanc, gris-beige) pour un résultat visuellement attrayant. Cette matière offre une haute résistance aux UV et garantit que les couleurs restent éclatantes et durables au fil du

Caractéristiques

Référence	202.3216.01
Dossier	Polypropylène
Assise	Polypropylène
Piètement	Aluminium
Poids max. (kg)	100
Haut. (mm)	820
Haut. assise (mm)	430
Dim. assise Lxp (mm)	440 x 405
Dim. dossier h x L (mm)	420 x 430
Structure	Polypropylène
Revêtement	Polypropylène
Empilable	Non
Capacité d'empilement	Par 10
Accrochable	Non
Pliante	Non
Poids	2.8

Voir en ligne Chaise multi-usages légère

Retrouvez toutes nos gammes sur www.axess-industries.com

temps. De plus, le colorant utilisé possède une résistance maximale à la lumière (8), assurant une longévité optimale de l'esthétique.
La hauteur de l'assise est de 430 mm, sa profondeur est de 405 mm et sa largeur est de 440 mm.
La hauteur du dossier est de 420 mm et sa largeur est de 430mm.

Croquis

Dimensions (en mm)							
Hauteur totale	Largeur du dossier (D)	Hauteur de l'assise	Largeur de l'assise	Profondeur de l'assise	Largeur du dossier	Hauteur du dossier	Hauteur de l'accoudoir
820	430	430	440	405	430	420	7

Voir en ligne Chaise multi-usages légère

Retrouvez toutes nos gammes sur www.axess-industries.com