

**Série FSBM - Plieuses haute qualité avec bridage de tôle par pédale.
Pour les ateliers professionnels et l'industrie.**

Des arguments convaincants en qualité, performances et prix

- Blocage de la tôle par commande au pied, les deux mains restent disponibles pour l'amenée de la pièce
- De série avec tablier supérieur oblique incliné et segmenté (modèle S2 et HS2 avec tabliers supérieur et inférieur segmentés)
- Butée réglable pour l'angle de pliage permettant une excellente répétabilité d'usinage
- Le puissant vérin auxiliaire facilite le pliage des tôles jusqu'à 2.5 mm selon modèle et matière usinée
- Pression de serrage de la tôle facilement réglable
- Epaisseur de tôle facilement réglable à l'aide de vis moletées
- Large ouverture entre le haut et le bas du tablier jusqu'à 25 mm
- Paliers auto lubrifiés



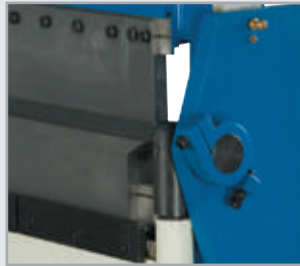
Fig.: FSBM 1270-20 E de série avec tablier supérieur oblique et segmenté

Modèle	Largeur de travail max.	Epaisseur max.*	Angle de pliage max.	Poids net (brut)	Dimensions L x l x h en mm	Code Art.
FSBM 1020-25 E	1020 mm	2.5 mm	135°	285 kg (310 kg)	1348 x 850 x 1175	377 2125 ④
FSBM 1020-20 S2	1020 mm	2.0 mm	135°	280 kg (305 kg)	1400 x 950 x 1200	377 2102 ④
FSBM 1020-20 HSG**	1020 mm	2.0 mm	150°	340 kg (365 kg)	1460 x 930 x 1420	377 0103 ①
FSBM 1270-20 E	1270 mm	2.0 mm	135°	315 kg (335 kg)	1600 x 950 x 1175	377 2127 ④
FSBM 1270-20 HS2	1270 mm	2.0 mm	135°	350 kg (375 kg)	1600 x 950 x 1175	377 2128 ④
FSBM 1520-15 E	1520 mm	1.5 mm	135°	385 kg (450 kg)	1960 x 710 x 1300	377 2129 ④

* Valeurs indicatives pour des tôles résistant à une traction de 400 N/mm². En fonction des matières, il convient d'appliquer un coefficient minorateur ou majorateur. Exemple facteur 0.75 pour l'acier inoxydable, facteur 1.2 pour l'aluminium. Pour le pliage de l'acier inoxydable des segments en acier trempé (optionnels) sont nécessaires.
** Segments avec un degré de dureté HRC24-26

OPTI conseil®
 Définit vos besoins

- Conseils techniques
- Des réponses à vos projets
- Une équipe à votre écoute

Nous consulter


FSBM 1020-20 HSG
 Avec segment pied de biche, idéal pour les couvreurs



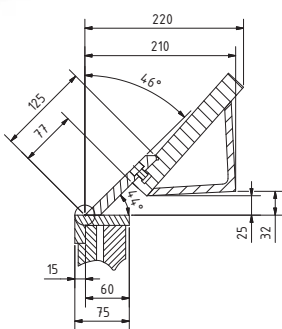
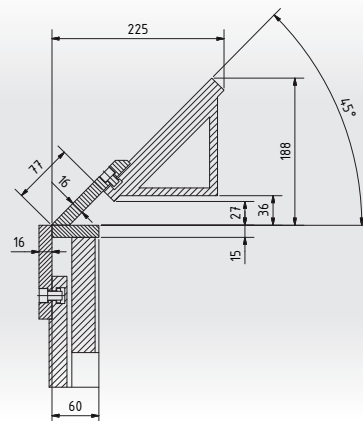
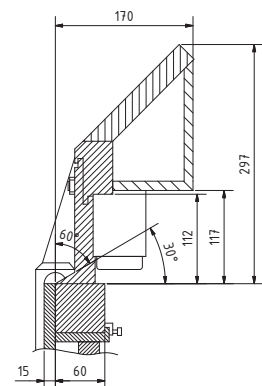
Tablier segmenté idéal pour la réalisation de boîtes



Fig.: **FSBM 1020-20 S2**
 de série avec tablier supérieur haut et bas segmentés



Fig.: **FSBM 1020-20 HSG**
 Segments supérieurs et inférieurs de grande hauteur. Tablier supérieur segmenté. Tablier inférieur en pied de biche. Idéale pour rechasser les tôles

Dimensions série E :

Dimensions S2 et série HS2 :

Dimensions série HSG


Passage maxi entre le tablier haut et le tablier bas : 25 mm

Modèle	Répartition des segments
1020-25 E	25-30-35-40-45-50-75-100-150-200-270
1020-20 S2	25-30-35-40-45-50-75-100-150-200-270
1020-20 HSG	25-30-35-40-45-50-75-100-150-200-270
1270-20 E	25-30-35-40-45-50-75-100-150-200-250-270
1270-20 HS2	25-30-35-40-45-50-75-100-150-200-250-270
1520-15 E	25-30-35-40-45-50-75-100-150-200-250-270

Accessoires	Code Art.
Segment pour inox pour FSBM 1020-25 E*	377 2702 ④
Segment pour inox pour FSBM 1020-20 S2*	377 2701 ④
Segment pour inox pour FSBM 1270-20 E*	377 2703 ④
Segment pour inox pour FSBM 1270-20 HS2*	377 2703 ④
Segment pour inox pour FSBM 1520-15 E*	377 2704 ④
Butée arrière jusqu'à 300 mm (pour modèles 3772102, 3772125, 3772127 et 3772128)	377 2720 ④

* Uniquement pour le segment haut