

# TRANSMETTEUR DE PRESSION POUR VÉHICULES SUR RAIL

La compagnie Suisse Trafag AG est un fabricant international et spécialisée dans le développement et la fabrication des dispositifs de capteurs pour la mesure et la surveillance de la pression et de la température. Le transmetteur de pression EPR a été spécialement construit pour les applications ferroviaires et offre une mesure de pression fiable et précise sur une large gamme de température. Son excellente stabilité à long terme est basée sur la technologie de premier plan, capteur en couche mince sur acier, de Trafag.



## Applications

- Véhicules ferroviaires



## Avantages

- Rigidité diélectrique: 500 VAC, 50 Hz, conforme à EN50155 (Véhicules sur rail)
- Construction compacte
- Bonne résistance à la température
- Différentes classes de précision
- Système de capteur en acier complètement soudé sans joint

## Données techniques

Principe de mesure	Couche mince sur acier	Précision @ 25°C typ.	± 0.5 % E.M. typ. ± 0.3 % E.M. typ.
Plage de mesure	0 ... 2.5 à 0 ... 600 bar	Température de médias	-40°C ... +125°C
Signal de sortie	4 ... 20 mA	Température ambiante	-40°C ... +125°C
NLH @ 25°C (BSL) typ.	± 0.2% E.M. typ. ± 0.1 % E.M. typ.	Certificat / conformité	EN 50155 (Véhicules sur rail)

## Information pour la commande/code de type

					8293 . XX	XX	XX	XX	XX	XX	
Plage de mesure <sup>1)</sup>	Plage [bar]	Surpression [bar]	Pression d'éclatement [bar]								
	0 ... 2.5	5	100		75						
	0 ... 4	8	100		76						
	0 ... 6	12	100		77						
	0 ... 10	20	200		78						
	0 ... 16	32	200		79						
	0 ... 25	50	300		80						
	0 ... 40	80	300		81						
	0 ... 60	120	500		82						
	0 ... 100	200	500		83						
	0 ... 160	320	1000		85						
	0 ... 250	500	1000		74						
	0 ... 400	800	1500		84						
	0 ... 600	1000	2000		86						
<b>Capteur</b>	Pression relative, précision: 0.3 %					23					
	Pression relative, précision: 0.5 %					25					
<b>Raccord de pression</b>	G1/4" mâle (Joint)								17		
	R1/4" mâle <sup>2)</sup>								19		
	1/4" NPT mâle <sup>3)</sup>								30		
	1/2" NPT mâle <sup>3)</sup>								51		
<b>Connexion électrique</b>	Embase mâle EN 175301-803-A (DIN43650-A), Mat. PA								04		
	Embase mâle EN 175301-803-A, Mat. PA, Résistance aux vibrations augmentée								05		
	Embase mâle MIL-C 26482, 6-pôle, métal <sup>4)</sup>								02		
<b>Signal de sortie</b>	<b>Signal de sortie</b>	<b>Résistance de charge</b>	<b>I (alimentation)</b>	<b>U (alimentation)</b>							
	4... 20 mA	(Alimentation U -9 V) / 20 mA		9 ... 32 VDC					19		
<b>Accessoires</b>	Élément d'amortissement de pic de surpression ø 1.0 mm									40	
	Élément d'amortissement de pic de surpression ø 0.3 mm									43	
	Élément d'amortissement de pic de surpression ø 0.5 mm									45	
	Fiche femelle EN 175301-803-A (DIN43650-A)/NBR, -40°C ... +90°C, pour diamètre de câble 4 ... 9 mm, classification incendie UL94-V0										46
	Fiche femelle EN 175301-803-A (DIN43650-A)/Silicone, -40°C ... +125°C, pour diamètre de câble 4 ... 9 mm, classification incendie UL94-V0										56
	Fiche femelle EN 175301-803-A (DIN43650-A)/NBR, -40°C ... +90°C, pour diamètre de câble 4 ... 9.5 mm, classification incendie UL94-V2										58
	Fiche femelle MIL-C 26482, 6-pôle, métal										32
	Raccordement électrique spécial: Pin 1 +, Pin 2 - (seulement pour signal de sortie 4 ... 20 mA et embase mâle EN175301-803-A / DIN43650-A)										92

<sup>1)</sup> Surpression étendue ainsi que plages de pression à spécifier par le client sur demande

<sup>2)</sup> Seulement avec connexion électrique 04

<sup>3)</sup> Sur demande

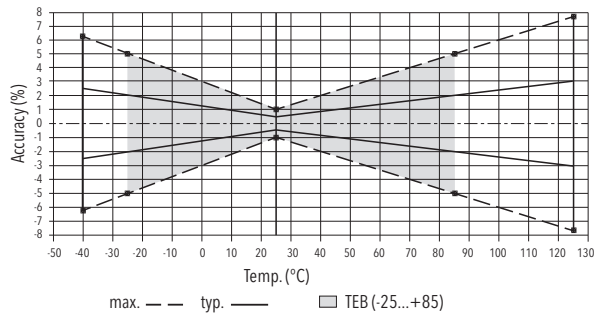
<sup>4)</sup> Pour plages de pression < 40 bar sur demande

Spécifications		
<b>Spécifications électriques</b>	Rigidité diélectrique	500 VAC, 50 Hz
	Résistance d'isolation	> 10 MΩ, 500 VDC
	Signal de sortie / Tension d'alimentation	4...20 mA: 24 (9...32) VDC
	Sensibilité de réponse	Typ. 1 ms/10...90 % pression nominale
<b>Conditions d'environnement</b>	Température de médias	-40°C ... +125°C
	Température ambiante	-40°C ... +125°C
	Protection <sup>1)</sup>	IP65, IP67
	Humidité	Max. 95 % relative
	Vibration	Connexion électrique 04/02: 10g (20...2000 Hz)/5 grms Connexion électrique 05: 15g (20...2000 Hz)
	Choc	50 g / 11 ms
<b>CEM protection</b>	Emission	EN/CEI 61000-6-4
	Immunité	EN/CEI 61000-6-2
<b>Spécifications mécaniques</b>	Capteur (en contact avec les médias)	1.4542 (AISI630)
	Raccord de pression (en contact avec les médias)	Plages de pression ≤ 250 bar et > 600 bar: 1.4542 (AISI630) Plages de pression > 250 bar et ≤ 600 bar: 1.4301 (AISI304)
	Boîtier	1.4301 (AISI304) sauf embase mâle 04 et 2.5...250bar: 1.4542 (AISI630)
	Joint	FKM 70 Sh
	Embase mâle	Voir information pour la commande
	Poids	~ 80...110 g
	Couple de serrage	25 Nm

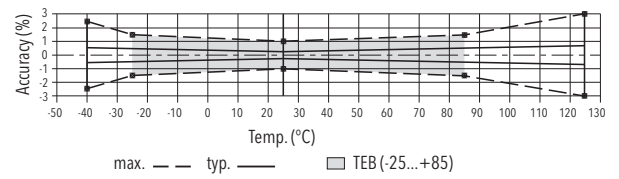
<sup>1)</sup> Voir connexion électrique

Précision			
		Précision de mesure 0.5%	Précision de mesure 0.3%
		No. commande 25	No. commande 23
TEB @ -25...+85°C	[% E.M. typ.]	± 2.0	± 0.5
Précision @ +25°C	[% E.M. typ.]	± 0.5	± 0.3
NLH @ +25°C (BSL)	[% E.M. typ.]	± 0.2	± 0.1
CT point zéro et écart	[% E.M./K typ.]	± 0.03	± 0.005
Stabilité à long terme 1 année @ +25°C	[% E.M. typ.]	± 0.2	± 0.2

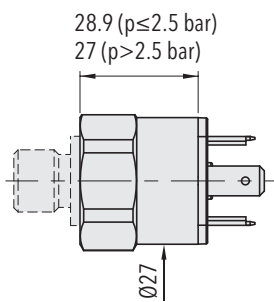
## Précision de mesure 0.5 %



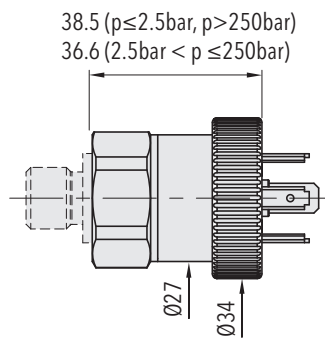
## Précision de mesure 0.3 %



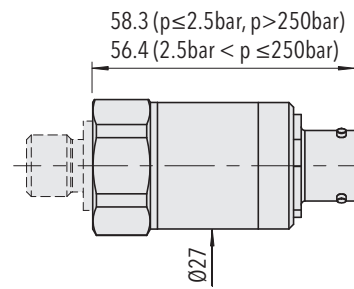
## Dimensions



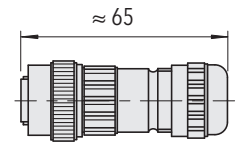
8293.XX.XXXX.04.XX.XX



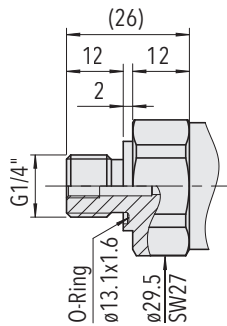
8293.XX.XXXX.05.XX.XX



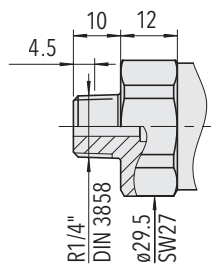
8293.XX.XXXX.02.XX.XX



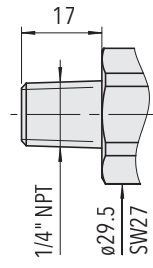
8293.XX.XXXX.02.XX.32



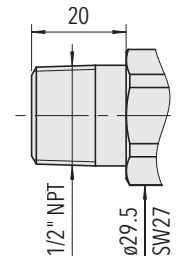
8293.XX.XX17.XX.XX



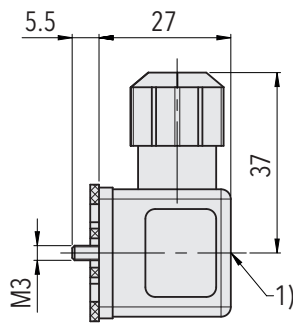
8293.XX.XX19.XX.XX



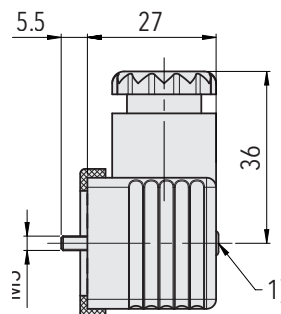
8293.XX.XX30.XX.XX



8293.XX.XX51.XX.XX

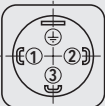
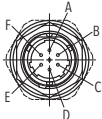
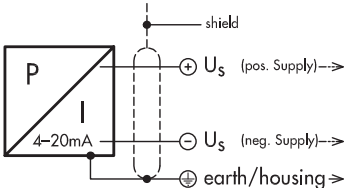


8293.XX.XXXX.XX.XX.46/56



8293.XX.XXXX.XX.XX.58

## Connexion électrique

		Protection / connexion électrique		
		IP65	IP67*	
		Standard Industriel EN175301-803A <b>04/05</b> 	MIL-C 26482 <b>02</b> 	
Signal de sortie		Standard	avec accessoire <b>92</b>	
	<b>8293.XX.XXXX.XX.19</b>	2 1 ⊕	1 2 ⊕	A B E

\*1 Valable seulement avec fiche femelle montée selon instructions

### Informations additionnelles

#### Documents

Fiche technique	<a href="http://www.trafag.com/H72311">www.trafag.com/H72311</a>
Mode d'emploi	<a href="http://www.trafag.com/H73311">www.trafag.com/H73311</a>
Plaquette	<a href="http://www.trafag.com/H70674">www.trafag.com/H70674</a>