

Description de l'article/illustrations du produit

**Description****Matière :**

Carter polyamide 6.
 Arbre creux en acier.
 Regard en plastique.
 Vis en acier.

Finition :

Carter résistant aux chocs.
 Arbre creux bruni.
 Vis noire.
 Roues noires, chiffres blancs.

Nota :

Les indicateurs de position permettent de consulter directement et d'un seul coup d'œil les valeurs de mesure paramétrées.
 De plus, la valeur à afficher peut être choisie par rotation de la broche (en fonction du pas de vis de la broche), les différentes valeurs à afficher étant obtenues par un engrenage de transmission.
 Les indicateurs de position se caractérisent par leurs dimensions réduites avec un affichage très clair. Ils conviennent particulièrement pour les entraxes de broche réduits et les arbres de faible diamètre et sont équipés d'un taquet d'immobilisation anticouple qui peut s'encaster dans un perçage du côté opposé.

** Indiquer la position de montage pour la 1ère étoile et le sens de comptage pour la 2ème étoile. (voir exemple de commande « Position de montage, sens de comptage »).

Données techniques :

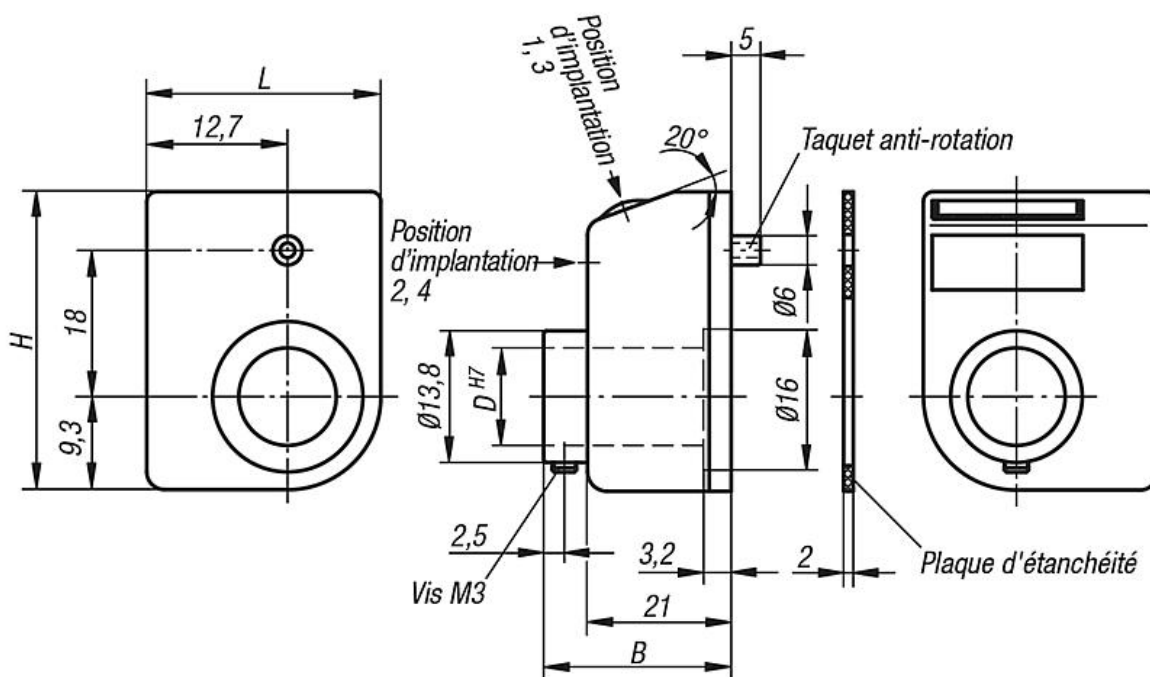
- compteur : 3 décades
- hauteur des chiffres env. 6 mm
- arbres creux Ø 10 H7 mm
- résistant à des températures jusqu'à 80 °C max.
- résistant aux huiles et aux solvants


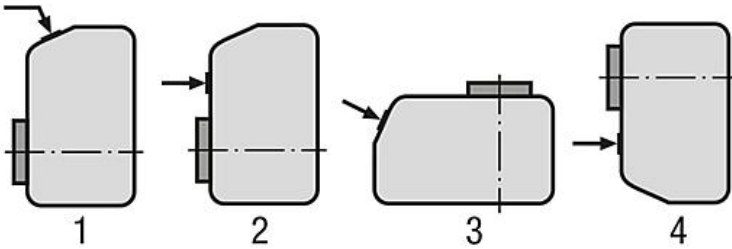
Sur demande :

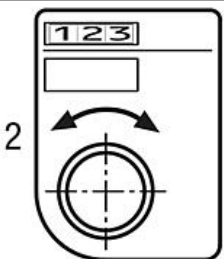

- arbre d'entraînement en Inox
- affichage en pouce

Accessoires :

- Corps réducteur 21940



Affichage après le 1er tour, position de la virgule :	Positions d'implantation (1 - 4):
 <p>par ex. 21901-01001111 0100 = pas 1mm 1 = virgule en première position à partir de la droite</p>	 <p>par ex. 21901-01001111 1 = position d'implantation</p>

Sens de comptage (1 - 2):	Couleur (1 - 2):
 <p>par ex. 21901-01001111 1 = sens horaire (valeurs croissantes) 2 = sens antihoraire (valeurs croissantes)</p>	 <p>par ex. 21901-01001111 1 = couleur orange 2 = couleur noire</p>

Aperçu des articles

Référence orangé pur RAL 2004	Référence noir	B	D	H	L	Pas	Affichage après un tour	Position de la virgule	Vitesse max. tr/min
21901-01001**1	21901-01001**2	26	10	33	22	1	01,0	1	500
21901-02001**1	21901-02001**2	26	10	33	22	2	02,0	1	500
21901-02501**1	21901-02501**2	26	10	33	22	2,5	02,5	1	500
21901-03001**1	21901-03001**2	26	10	33	22	3	03,0	1	500
21901-04001**1	21901-04001**2	26	10	33	22	4	04,0	1	375
21901-05001**1	21901-05001**2	26	10	33	22	5	05,0	1	300
21901-06001**1	21901-06001**2	26	10	33	22	6	06,0	1	250
21901-08001**1	21901-08001**2	26	10	33	22	8	08,0	1	180
21901-10001**1	21901-10001**2	26	10	33	22	10	10,0	1	150