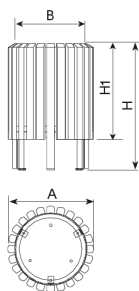
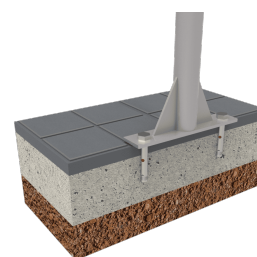




Corbeille avec structure intérieure métallique et extérieur avec vingt-quatre lattes en bois tropical de section 40 x 35 mm traité avec Lignus, protecteur fongicide, insecticide et hydrofuge. Finition teinte acajou. Seau intérieur en acier galvanisé. Ancre recommandé : au moyen de trois boulons à expansion M8 en fonction de la surface et du projet.



Ref.	ØA	ØB	H1	H
PA641	460	-	545	700



[Fiche de projet](#) | [CAD](#) | [Catalogue](#) | [Instructions de montage](#) | [Image HD](#)